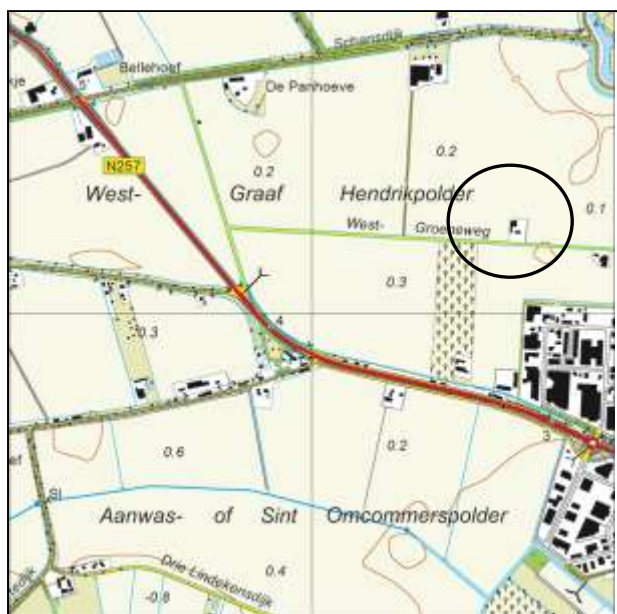


	<p>Brabants Landschap  Postbus 80  5076 ZH Haaren  Tel: 0411-622775  Fax: 0411-623691  E-mail:  info@brabantslandschap.nl</p>	<p>Datum opmaak:  22 – 7 - 2014</p>
---	---	---

**-KWALITEITSIMPULS LANDSCHAP-**



Naam: Groencompostering  
Steenbergen BV

Contactpersoon : J. Vos

Adres : Zonnekreekseweg 2

Postcode : 4651 PM

Woonplaats : Steenbergen

Telefoon: 0167 – 560200 / 06 20035757

E-mail: [groencomp.steenbergen@online.nl](mailto:groencomp.steenbergen@online.nl)

Agrarisch bedrijf : Dienstverlenend agrobedrijf

Ligging object

Gemeente : Steenbergen

Adres : West-Groeneweg 1

Coörd.(X/Y) : 79675.07 x 401269.37

Schaal 1: 25.000

De ondergetekende verklaart in te stemmen met dit plan dat betrekking heeft op:

***X aanleg landschappelijke beplanting t.b.v. kwaliteitsimpuls landschap***

- 0 aanleg landschappelijke beplanting t.b.v. compensatie te verwijderen houtwal/landschapsboom/elzensingel/..... t.b.v. realisatie glastuinbouw/.....
- 0 aanleg landschappelijke beplanting t.b.v. landschappelijke inpassing waterbassin

- Bijlagen: ***X schets aan te leggen beplanting (schaal 1:500/1:1000), toelichting, plantsoenlijst***  
*X schets aanleg natuurvriendelijke oevers/waterberging (schaal 1:100/1:250)*

Datum

Handtekening

### Toelichting per vak

vak	: 1
beplantingstype	: <b>Houtsingel met enkele bovenstaanders; kwaliteitsimpuls landschap</b>
lengte/br./opp	: 140 x 7,5 ; 1050 m2
aantal rijen	: 5 rijen
plantverband	: bosplantsoen 1,25 x 1,25 mtr. met uitgroeistreek van minimaal 1,25 aan weerszijde laanbomen h.o.h. 10 mtr.
aantal stuks	: 560 st. bosplantsoen 6 st. laanbomen
menging	: individueel tenzij in plantsoenlijst anders is aangegeven
vak	: 2
beplantingstype	: <b>Brede struweelheg met enkele bovenstaanders; kwaliteitsimpuls landschap</b>
lengte/br./opp	: 78 x max. 3 ; 234 m2
aantal rijen	: 1 rij
plantverband	: bosplantsoen 4 st./mtr. laanbomen h.o.h. 10 mtr.
aantal stuks	: 310 st. bosplantsoen 4 st. laanbomen
menging	: individueel
vak	: 3
beplantingstype	: <b>Knip- en scheerheg</b>
lengte/br./opp	: 100 mtr.
aantal rijen	: 1
plantverband	: 4 st./mtr.
aantal stuks	: 400 st. haagplantsoen st. laanbomen
menging	: individueel
vak	: 4
beplantingstype	: <b>Hoogstamfruitgaard</b>
lengte/br./opp	: 30 x 15 ; 450 m2
aantal rijen	: 2
plantverband	: 8 x 8 mtr.
aantal stuks	: st. haagplantsoen 6 st. hoogstamfruitbomen
menging	: let op bestuiving
vak	:
beplantingstype	:
lengte/br./opp	:
aantal rijen	:
plantverband	:
aantal stuks	: st. haagplantsoen st. laanbomen
menging	:

**Verzamelstaat en bestellijst plantsoen voor: Groencompostering Steenberg BV West-Groeneweg 1**

Naam (ned. naam/lat. naam)	Totaal	Aantal per vak							
		vak:	1	2	3	4			
<b>Bosplantsoen ( 2 jarig materiaal (1+1), maat 60-100 )</b>									
<b>Boomvormers</b>									
Berk/ <i>Betula sp.</i>									
Beuk/ <i>Fagus sylvatica (H)</i>									
Es/ <i>Fraxinus excelsior</i>	50	50							
Haagbeuk/ <i>Carpinus betulus(H)</i>	500	50	50	400					
Zomereik/ <i>Quercus robur</i>									
Zwarte els/ <i>Alnus glutinosa</i>	50	50							
<b>Struikvormers</b>									
Gelderse roos/ <i>Viburnum opulus</i>	75	75							
Grauwe wilg/ <i>Salix cinerea</i>									
Hazelaar/ <i>Corylus avellana</i>	75	75							
Hondsroos/ <i>Rosa canina</i>									
Kardinaatsmuts/ <i>Euonymus europ.</i>	25	25							
Kornoelje ,rode/ <i>Cornus sanguinea</i>									
Liguster/ <i>Ligustrum vulgare (H)</i>									
Lijsterbes/ <i>Sorbus aucuparia</i>									
Meidoorn/ <i>Crataegus sp(H).</i>	175	75	100						
Sleedoorn/ <i>Prunus spinosa</i>									
Veldesdoorn/ <i>Acer campestre(H)</i>	175	75	100						
Vogelkers/ <i>Prunus padus</i>	125	75	50						
Vuilboom/ <i>Rhamnus frangula</i>									
Wegedoorn/ <i>Rhamnus catharticus</i>									
Mispel/ <i>Mespilus germanica</i>	20	10	10						
*									
<b>Totaal bosplantsoen</b>	<b>1270</b>	560	310	400					

	vak:	1	2	4				
<b>Laanbomen, maat 10-12</b>								
Beuk/ <i>Fagus sylvatica</i>								
Es/ <i>Fraxinus excelsior cv.</i>	4		4					
Hollandse linde/ <i>Tilia vulgaris c.v. Pallida</i>								
Kleinbladige linde/ <i>Tilia cordata c.v</i>	6	6						
Noot/ <i>Juglans regia</i>								
Paardekastanje/ <i>Aesculus hippocas.</i>								
Tamme kastanje/ <i>Castanea sativa</i>								
Zomereik/ <i>Quercus robur</i>								
<b>Totaal laanbomen</b>	<b>10</b>	6	4					

	vak:			4			
<b>Hoogstamfruitbomen (maat 8-10)</b>							
Diverse soorten	6			6			

	vak:						
<b>Snelgroeiend loofhout (1 jarige bewortelde stek) en veren (150-200cm)</b>							
Populier / <i>Populus var.</i>							
Wilg/ <i>Salix var.</i>							
Veren:							

(H): soort ook geschikt voor geschoren hagen

\* : Voor totaaloverzicht soorten : zie lijst Brabants Landschap

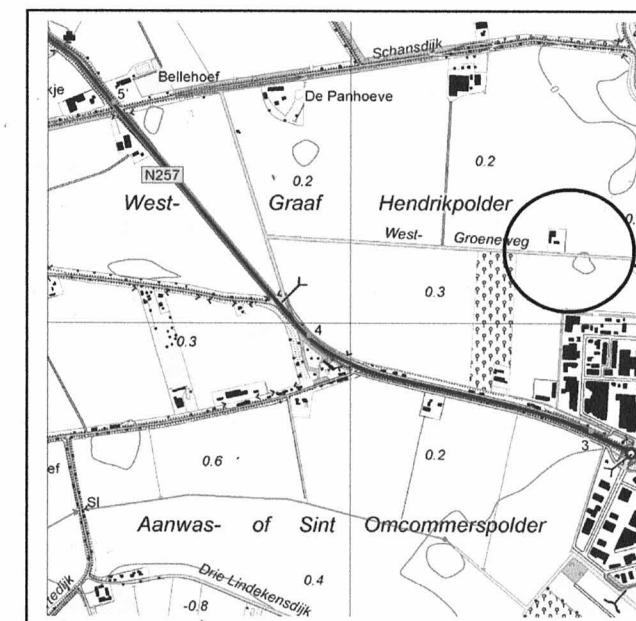
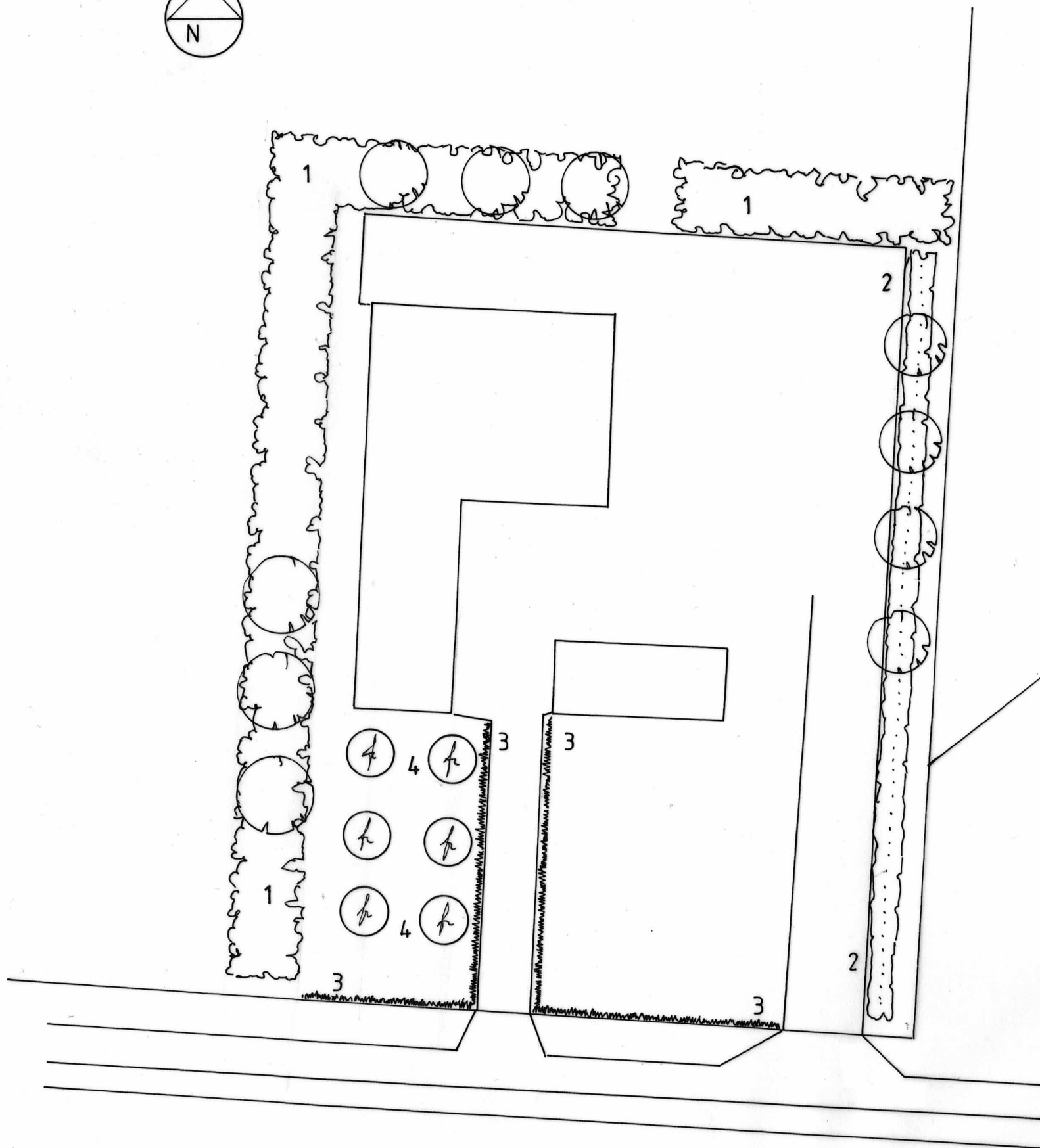
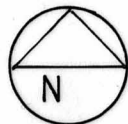
**Verzamelstaat hoogstamfruitbomen voor: Groencompostering Steenberg BV**  
**West-Groenweg 1**

Hoogstamfruitbomen inclusief gegevens m.b.t. bestuiving (* = zelfbestuivend)					
Appel	Bestuiving	Aantal	Peer	Bestuiving	Aantal
1.Brabantse Bellefleur	*,4,11		1. Beurre Hardy	4,3	
2.Dubbele Bellefleur	4,11		2. Brederode	*,1	
3.Glorie van Holland	5		3. Clapp's Favourite	1,4	
4.Gravensteiner	2,9,12		4. Conference	*,1,2	
5.Groninger kroon	*		5. Doyenne du Comice	3	
6.Jasappel	1,4,5		6. Gieser Wildeman	*	
7. Lemoenappel	5,9,12		7. Juttepeer	1,3	
8.Lombarts Calville	2		8. Saint Remy	1,2,3,4	
9.Notarisappel	10,12				
10.Schone van Boskoop	3,5,12				
11.Sterappel	1,3,13				
12.Yellow transparent	5,9,10				
13.Zoete Ermgaard	1,11				
Pruim	Bestuiving	Aantal	Kers	Bestuiving	Aantal
1. Belle de Louvain	*		1. Dubbele meikers	*,2,5	
2. Eldense blauwe	5,7		2. Mierlose Zwarte	4,5	
3. Ontario	*		3. Morel	*	
4. Opal	*		4. Udense Spaanse	1,2	
5.Reine Cl.d'Oullins	*,2,7		5. Varikse Zwarte	1,2	
6.Reine Cl.Verte	2,5,7				
7.Victoria	*,3,5				
Totaal aantal hoogstamfruitbomen					<b>6</b>

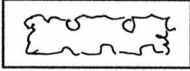
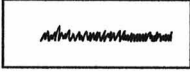


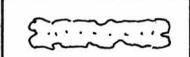
Plantafstanden	
Appels	10 – 12 mtr.
Peren	8 – 10 mtr.
Kersen, zoet	8 – 10 mtr.
Kersen, zuur	5 – 6 mtr.
Pruimen	5 – 6 mtr.

**Overige benodigde materialen**

Onderdeel	Totaal aantal /lengte
Boompaal, onverduurzaamd 250cmx 10cm	10
Boomband + aanschuiflus	22
Boompaal, acacia 250 cm x10 cm	12
Pantanetgaas, maaswijdte 10x5 cm en hoogte van 180 cm (voor rundvee)	
Pantanetgaas, maaswijdte 10x5 cm en hoogte van 150 cm (voor schapen)	
Groencompost 20 kg per boom	



### Legenda

-  Houtsingel
-  Knip- en scheerheg
-  Hoogstamfruitbomen
-  Landschapsboom
-  Struweelheg

### Inrichtings-/beplantingsplan voor:

**Naam** : Dhr. Vos  
**Adres** : Zonnekreekseweg 2  
**Postcode** : 4651 PM  
**Plaats** : Steenberg  
**Telefoon** : 0167 – 560200 / 06 20035757  
**Projectlocatie** : West-Groeneweg 1 Steenberg

**Ontwerp** : AS d.d.: 22 – 7 – 2014

**Blad 1 van 1**      **Schaal** : 1 : 500  
Bij afdruk op A3

**Stichting Het Noordbrabants Landschap**  
**Coördinatiepunt Landschapsbeheer**  
Postbus 80      5076 ZH Haaren  
Telefoon 0411 – 622775      Fax 0411 – 623691

