



voorgevel gewijzigd

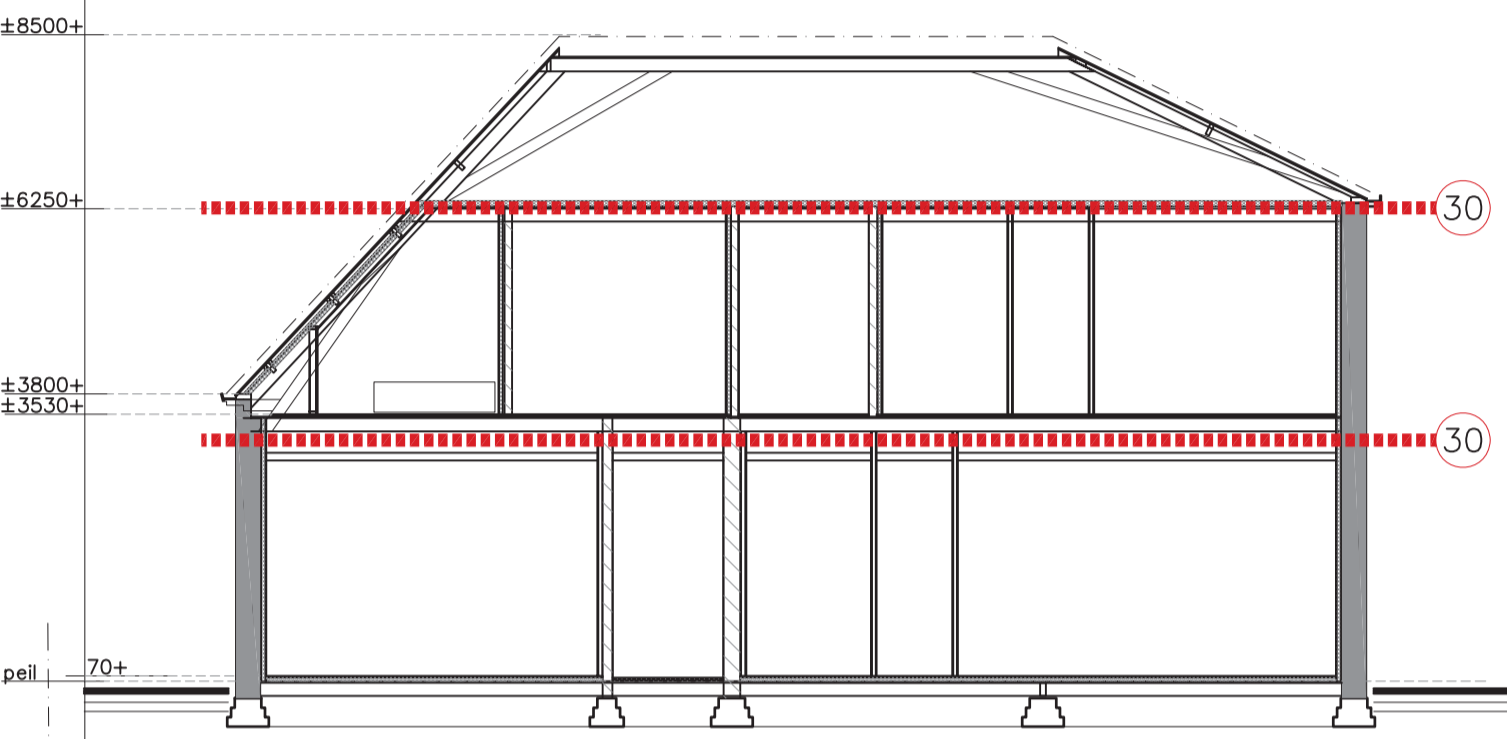
- A = bestaand kozijn
- B = nieuw kozijn
- C = nieuw dakraam
- D = nieuwe deuren



rechter zijgevel gewijzigd



achtergevel gewijzigd



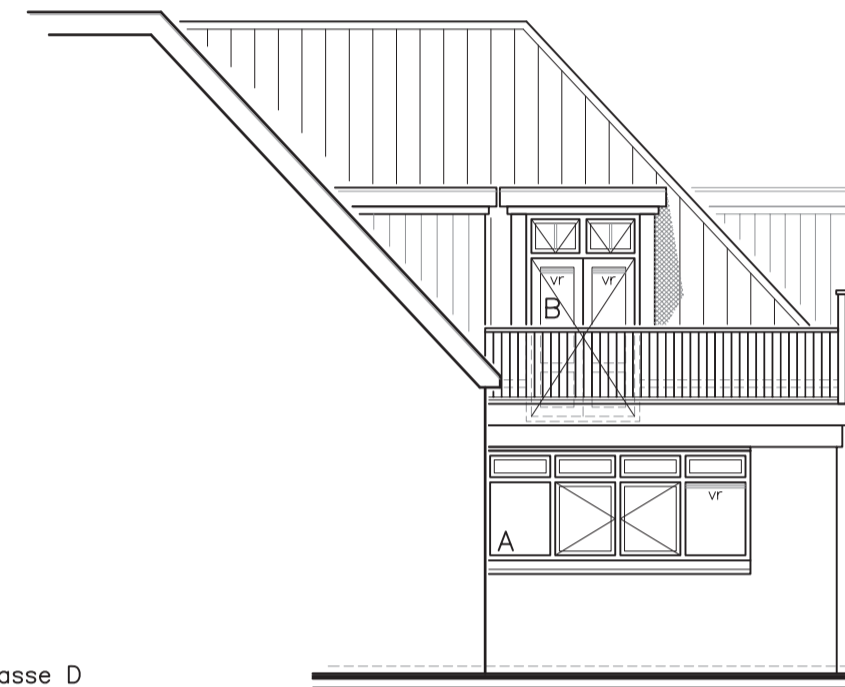
doorsnede

Renvooi

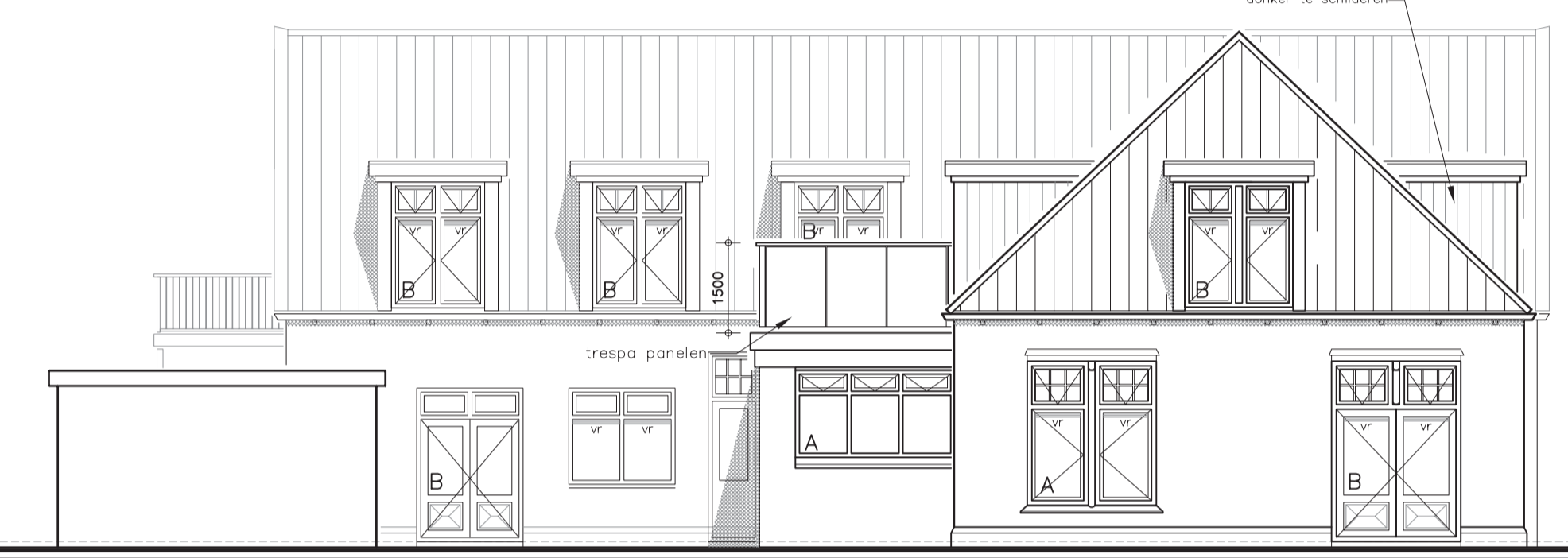
- * Deur die zelfsluitend is uitgevoerd in combinatie met het kozijn een brandwerendheid bezit van tenminste 60 minuten
- 30 minuten weerstand tegen branddoorslag en brandoverslag (WBDBO), conform de NEN 6068 of NEN-EN 13501-2
- * Brandslanghaspel 30m/20mm/6mm. Welke voldoet aan het gestelde in hoofdstuk 4 van het boekwerk "Brandbeveiligingsinstallaties" van de Nederlandse Vereniging voor Brandweezorg en Rampenbestrijding (NVBR)
- * sproeischuimblusser 9kg
- * LS Deur welke te openen is zonder gebruik te maken van losse hulpmiddelen, bijvoorbeeld sleutels
- * Vuuchtweg aanduidingsbord/transparant verlichting, uitvoering van de symbolen "UIT" en "NOODUITGANG" conform de pictogrammen zoals deze zijn vermeld in de NEN 6088. Projectering conform hoofdstuk 11 van het boekwerk "Brandbeveiligingsinstallaties" van de Nederlandse Vereniging voor Brandweezorg en Rampenbestrijding (NVBR) en de NEN-EN 1838
- r.m. Niet ioniserende rookmelder aansluiten op het lichtnet
- * Aanvalsroute brandweer
- * Opstelplaats brandweerauto
- vr. ventilatierooster Buva fitstream 16 o.g.

Een zijde van een constructieonderdeel die grenst aan de binnenlucht voldoet aan brandklasse D en rookklasse S2, beide bepaald volgens NEN-EN 13501-1.
Een zijde van een constructieonderdeel die grenst aan de buitenlucht voldoet aan brandklasse D bepaald volgens NEN-EN 13501-1.

De gevel dient een geluidswering te hebben van (57 - 33dB) 24dB. Bij normale bouw komt een gevel aan de 20 tot 22dB, in deze situatie wordt een extra geïsoleerde metaal-stud wand en isolatie glas geplaatst waarmee het aannemelijk is dat met deze maatregelen een geluidswering van 24dB wordt verkregen



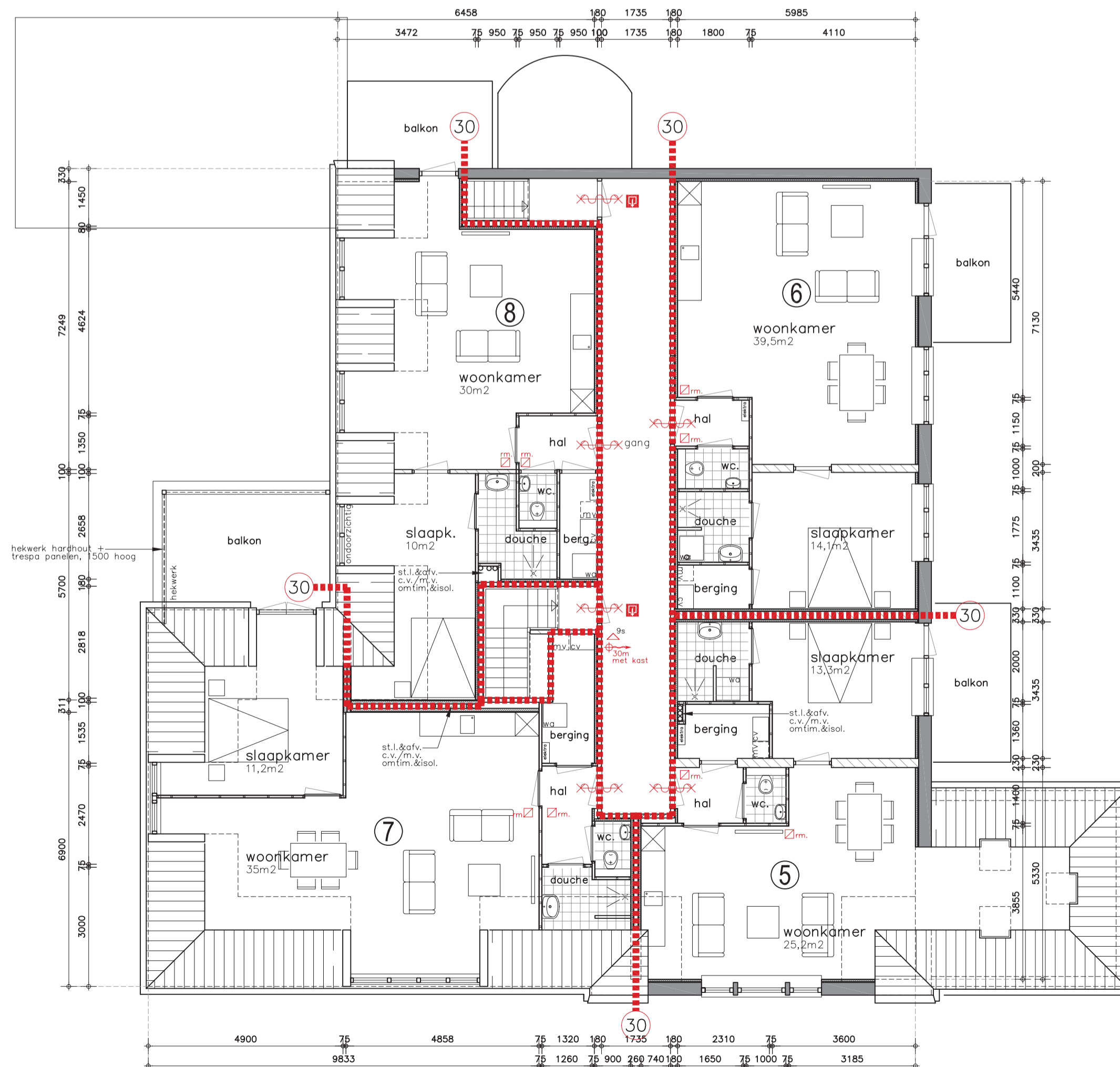
achtergevel gewijzigd



linker zijgevel gewijzigd



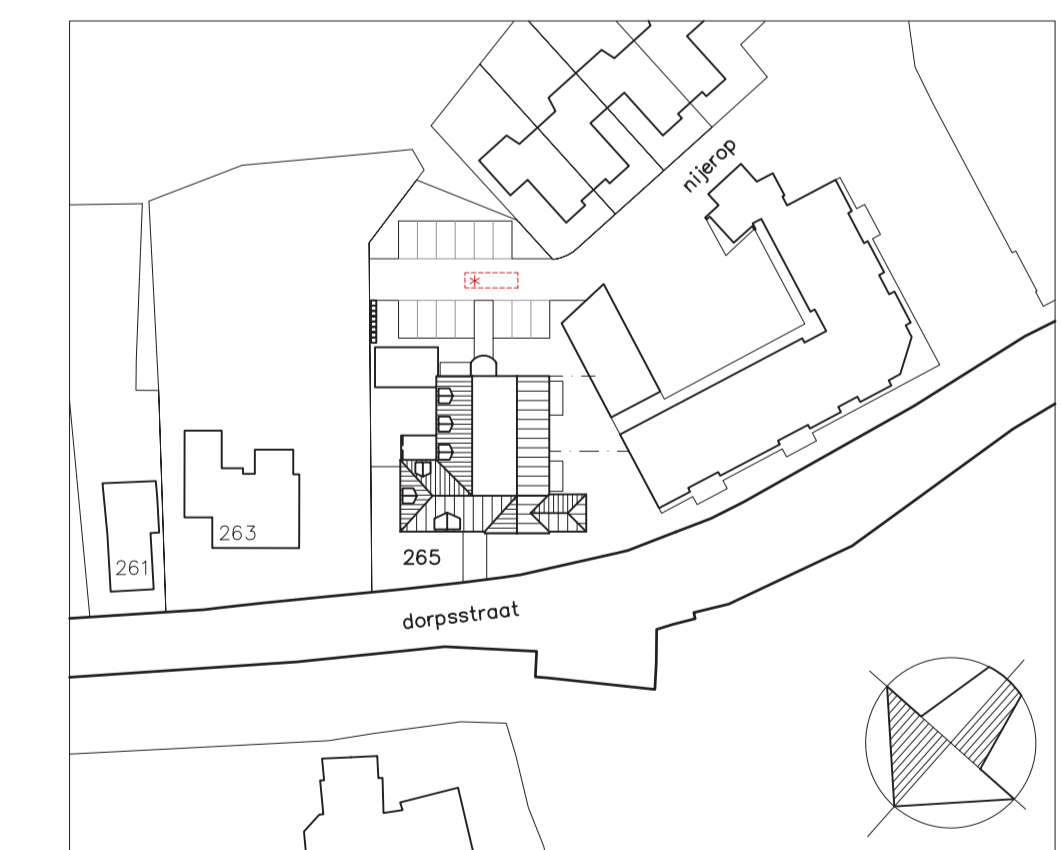
begane grond gewijzigd



verdieping gewijzigd

Situatie

Kad. gemeente: Hollands Kroon
Sectie: C no.: 1171 schaal 1:1000



kleuren en materialen als bestand
maatvoering in het werk te controleren



betreft: Verbouw tot 8 appartementen aan de Dorpsstraat 265 te Nieuwe Niedorp
onderwerp: Plattegronden & gevels, gewijzigd

in opdracht van: Vijverhof BV Ontwikkeling
Postbus 40
1733 ZG Nieuwe Niedorp

Burgemeester Raaltlaan 62
1693 EE Wervershoof
Tel. 0228-582006
Fax 0228-582229
Mobiel 06-48177527
www.sjaakschouten.nl

schaal
1:100 A1
werkno.
13-1076

getekend:
edwin bakker
03-06-2014
gewijzigd:
a: 20-06-2014
b: 27-06-2014
c: 30-06-2014
d: 22-08-2014
e: 14-10-2014
f:
g:
h:
tek.no.
02-e

deze tekening blijft eigendom van bouwbureau Sjaak Schouten en mag niet zonder toestemming worden gekopieerd.