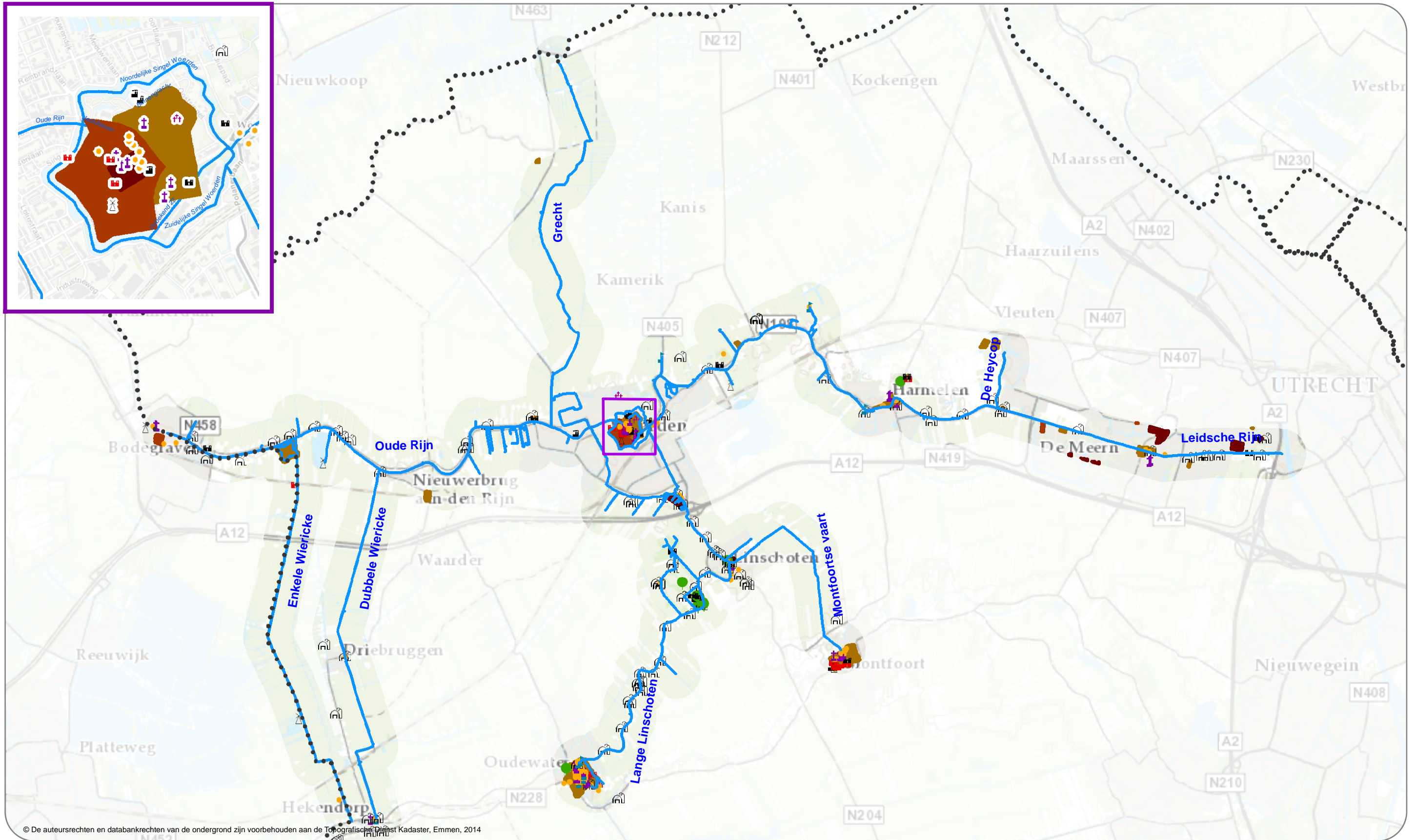


Kaart 4: Archeologische waarden en monumenten



© De auteursrechten en databankrechten van de ondergrond zijn voorbehouden aan de Topografische Dienst Kadaster, Emmen, 2014

Grenzen

- Beheergrens HDSR
- Watergang

Archeologische waarden en monumenten

- Boerderij (-deel)
- Fort, verdedigingswerk
- Kasteel, buitenplaats
- Graf, begraafplaats
- Kerkelijk gebouw
- Molen
- Nijverheid, industrie
- Weg-, waterwerk
- Tuin, park, landgoed
- Gebouwen

Terrein van archeologische waarde

- Hoge waarde
- Zeer hoge waarde
- Zeer hoge waarde, beschermd



Poldermolen 2
Postbus 550
3990 GJ Houten

(030) 634 57 00
(030) 634 59 98
post@hdsr.nl



KaartID: SB_20140603_01

Afdeling: Planvorming en advies

Datum: 3-6-2014

Project:
Peilbesluit Boezems
Oude Rijn en Leidsche Rijn

Omschrijving:
Kaart behorende bij de toelichting
op het peilbesluit

Formaat: A3
Schaal: 1:75.000