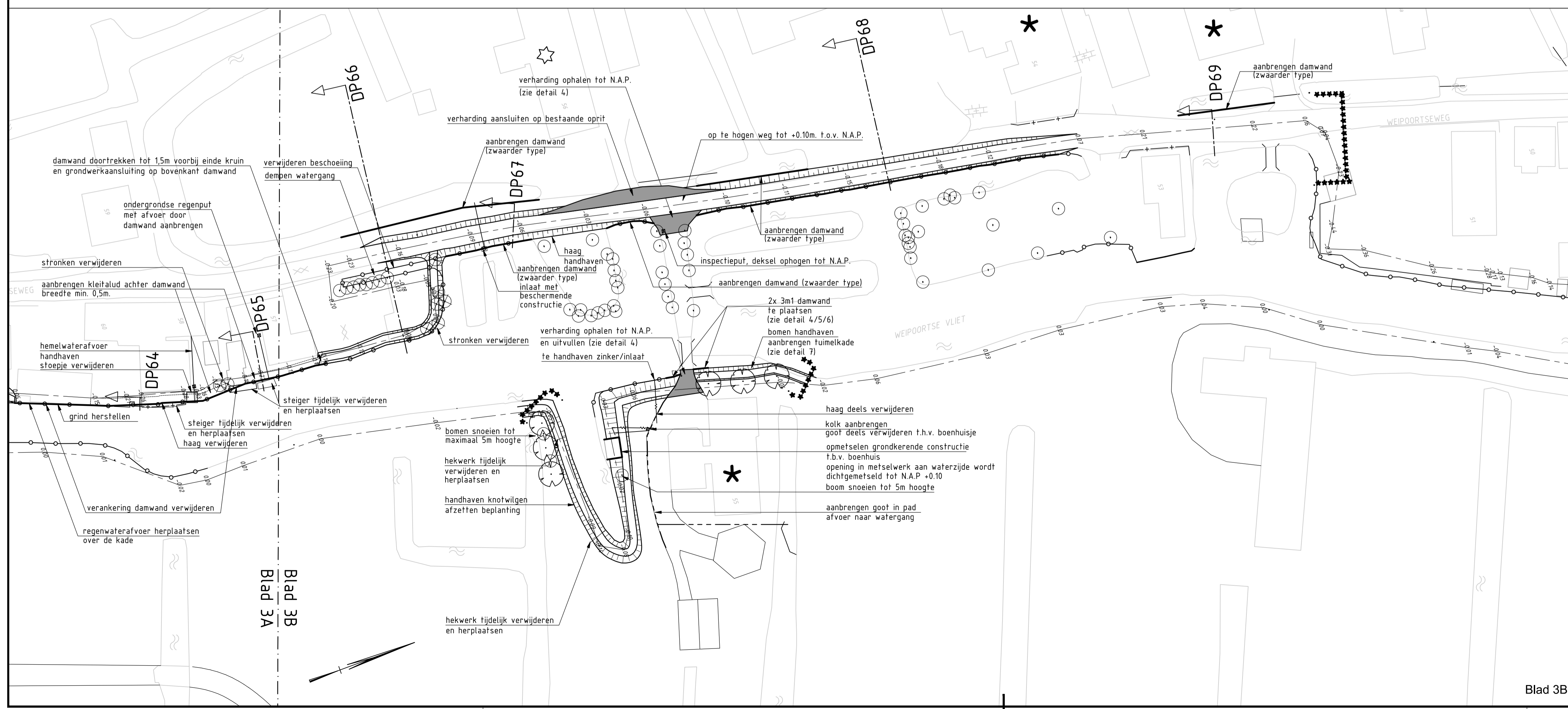


**Verklaring:**

- \*\*\*\*\* Grens deelproject
- ===== Nieuwe kade
- █ Verharding ophalen tot N.A.P.
- ↑ DP13 Dwarsprofiel
- - - - - As bestaande kade
- - - - - Bestaande hoogte
- ××××× Bestaand asfalt
- Nieuwe beschoeiing
- Bestaande beschoeiing
- Te herleggen betomatten
- Bestaande betomatten
- Aanbrengen kistdam (zie detail 3)
- Beton / steen kademuur
- Raster / Hekwerk
- Bestaande boom
- ⊗ Beeldbepalende boom
- ⊗ Te verwijderen boom / stobben
- Bestaande haag
- Bestaande meerpaal
- ★ Bestaand rijksmonument
- ☆ Bestaand gemeentemonument



**Situatie**  
schaal 1:25.000

MATEN IN METERS TENZI ANDERS AANGEGEVEN  
HOOGTEMATEN IN METERS t.o.v. N.A.P.

0 10 20 30 40m

DO	09-11-2012	DEFINITIEF	I.B.
CO	26-10-2012	CONCEPT	I.B.
NR	DATUM		WIJZIGING
			GET.

OPDRACHTGEVER  
**Hoogheemraadschap van Rijnland**

TEKENAAR  
I. Brouwer

PROJECTLEIDER  
D. Visser

PROJECTOMSCHRIJVING  
Kadeverbetering Oostring  
Zoeterwoude - Dorp

TEKENINGNUMMER  
238326-S-3-403

STATUS  
DEFINITIEF

SCHAAL  
1:500

FORMAAT  
A1

BLAD IN BLADEN  
3 IN 3

WIJZ.NR  
DO

Ontwerp  
Nieuwe situatie  
Deeltraject 4, blad 3

RPS-BCC - Iv-Infra - Oranjewoud