

Agrarisch natuurbeheertype

- A01.01 Weidevogelgebied
- A01.02 Akkerfaunagebied

Natuurbeheertype

- N00.01 Nog om te vormen natuur
- N01.01 Zee en wad
- N01.02 Duin- en kwelderlandschap
- N01.03 Rivier- en moeraslandschap
- N02.01 Rivier
- N03.01 Beek en Bron
- N04.01 Kranswierwater
- N04.02 Zoete plas
- N04.03 Brak water
- N04.04 Afgesloten zeearm
- N05.01 Moeras
- N05.02 Gemaaid rietveld
- N06.01 Veenmosrietland en moerasheide
- N06.02 Trilveen
- N08.01 Strand en embryonaal duin
- N08.02 Open duin
- N08.03 Vochtige duinvallei
- N08.04 Duinheide
- N09.01 Schor of kwelder
- N10.01 Nat schraalland
- N10.02 Vochtig hooiland
- N11.01 Droog schraalland
- N12.01 Bloemdijk
- N12.02 Kruiden- en faunarijck grasland
- N12.03 Glanshaverhooiland
- N12.04 Zilt- en overstromingsgrasland
- N12.05 Kruiden- en faunarijck akker
- N12.06 Ruigteveld
- N13.01 Vochtig weidevogelgrasland
- N13.02 Wintergasteweide
- N14.01 Rivier- en beekbegeleidend bos
- N14.02 Hoog- en laagveenbos
- N14.03 Haagbeuken- en essenbos
- N15.01 Duinbos
- N15.02 Dennen-, eiken- en beukenbos
- N16.01 Droog bos met productie
- N16.02 Vochtig bos met productie
- N17.01 Vochtig hakhout en middenbos
- N17.02 Droog hakhout
- N17.03 Park- en stinzenbos
- N17.04 Eendenkooi

Landschapstype

- L01.01 Poel en kleine historische wateren
- L01.02 Houtwal en houtsingel
- L01.03 Elzensingel
- L01.04 Bossingel en bosje
- L01.05 Knip- of scheerheg
- L01.07 Laan
- L01.08 Knotboom
- L01.09 Hoogstamboomgaard
- L02.01 Fortterrein
- L02.02 Historisch bouwwerk en erf
- L03.01 Aardwerk en groeve

© Dienst Kadaster, Emmen

Bronnen:
Copyright © 2014, Dienst voor het Kadaster en de openbare registers, Apeldoorn
Copyright Dienst Landelijk Gebied 2014. Aan deze kaart kunnen geen rechten worden ontleend.

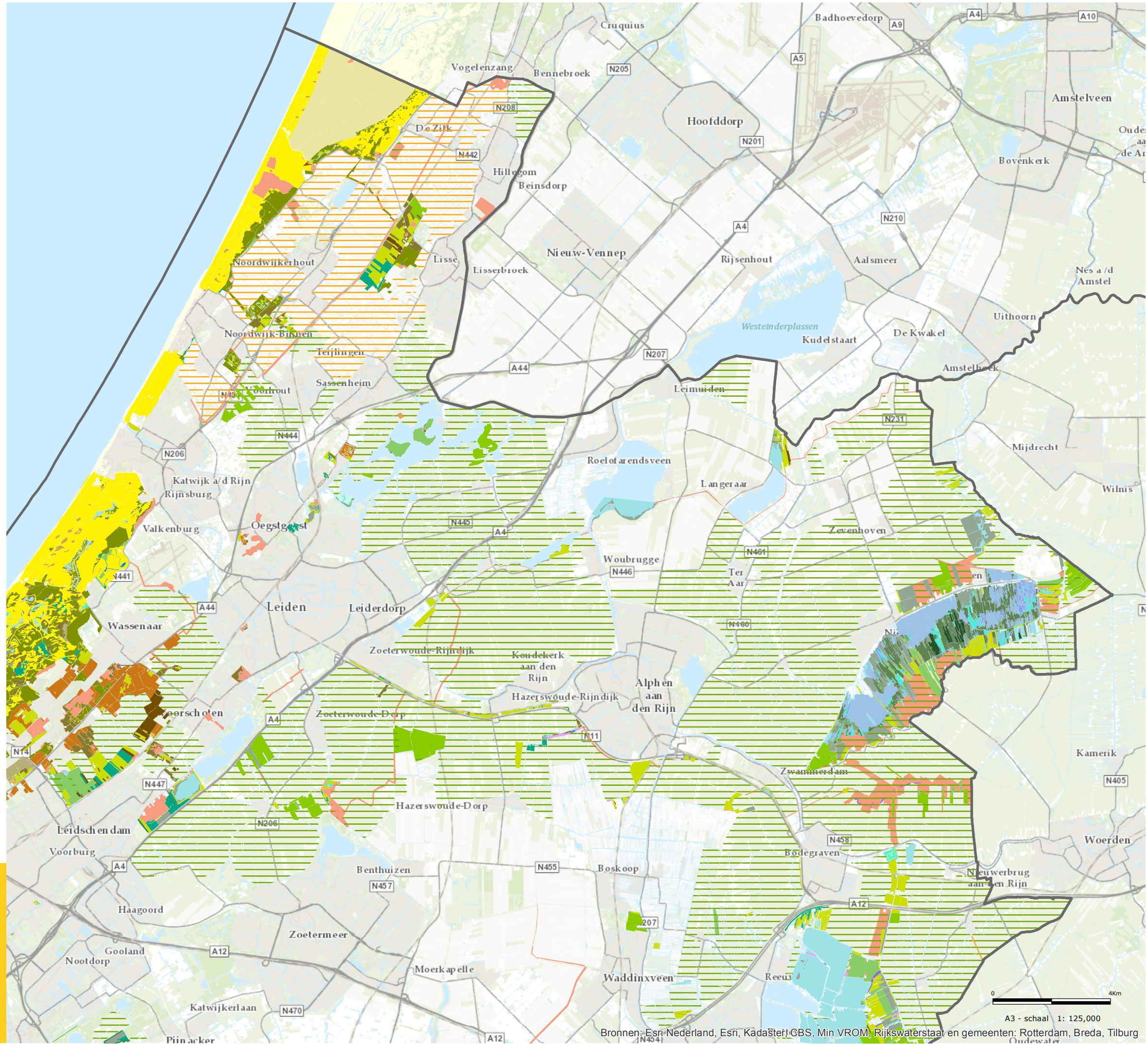
Dienst Landelijk Gebied werkt vandaag aan het landschap van morgen



Natuurbeheerplan 2015

Kaart 3: Ambitiekaart (1/5)
september 2014

20140901JH03 In opdracht van de Provincie Zuid-Holland



Bronnen: Esri Nederland, Esri, Kadaster, CBS, Min VROM, Rijkswaterstaat en gemeenten: Rotterdam, Breda, Tilburg, Oudewater

A3 - schaal 1: 125,000