

Agrarische natuurbeheer

- A01.01 Weidevogelgebied
- A01.02 Akkerfaunagebied

Natuurbeheertype

- N01.01 Zee en wad
- N01.02 Duin- en kwelderlandschap
- N01.03 Rivier- en moeraslandschap
- N02.01 Rivier
- N03.01 Beek en Bron
- N04.01 Kranswierwater
- N04.02 Zoete plas
- N04.03 Brak water
- N04.04 Afgesloten zeearm
- N05.01 Moeras
- N05.02 Gemaaid rietveld
- N06.01 Veenmosrietland en moerasheide
- N06.02 Trilveen
- N08.01 Strand en embryonaal duin
- N08.02 Open duin
- N08.03 Vochtige duinvallei
- N08.04 Duinheide
- N09.01 Schor of kwelder
- N10.01 Nat schraalland
- N10.02 Vochtig hooiland
- N11.01 Droog schraalland
- N12.01 Bloemdijk
- N12.02 Kruiden- en faunarijck grasland
- N12.03 Glanshaverhooiland
- N12.04 Zilt- en overstromingsgrasland
- N12.05 Kruiden- en faunarijck akker
- N12.06 Ruigteveld
- N13.01 Vochtig weidevogelgrasland
- N13.02 Wintergasteweide
- N14.01 Rivier- en beekbegeleidend bos
- N14.02 Hoog- en laagveenbos
- N14.03 Haagbeuken- en essenbos
- N15.01 Duinbos
- N15.02 Dennen-, eiken- en beukenbos
- N16.01 Droog bos met productie
- N16.02 Vochtig bos met productie
- N17.01 Vochtig hakhout en middenbos
- N17.02 Droog hakhout
- N17.03 Park- en stinzenbos
- N17.04 Eendenkooi

Landschapstype

- L01.01 Poel en kleine historische wateren
- L01.02 Houtwal en houtsingel
- L01.03 Elzensingel
- L01.04 Bossingel en bosje
- L01.05 Knip- of scheerheg
- L01.07 Laan
- L01.08 Knotboom
- L01.09 Hoogstamboomgaard
- L02.01 Fortterrein
- L03.01 Aardwerk en groeve

Bronnen:
Copyright © 2014. Dienst voor het Kadaster en de openbare registers, Apeldoorn
Copyright Dienst Landelijk Gebied 2014. Aan deze kaart kunnen geen rechten worden ontleend.

Dienst Landelijk Gebied werkt vandaag
aan het landschap van morgen

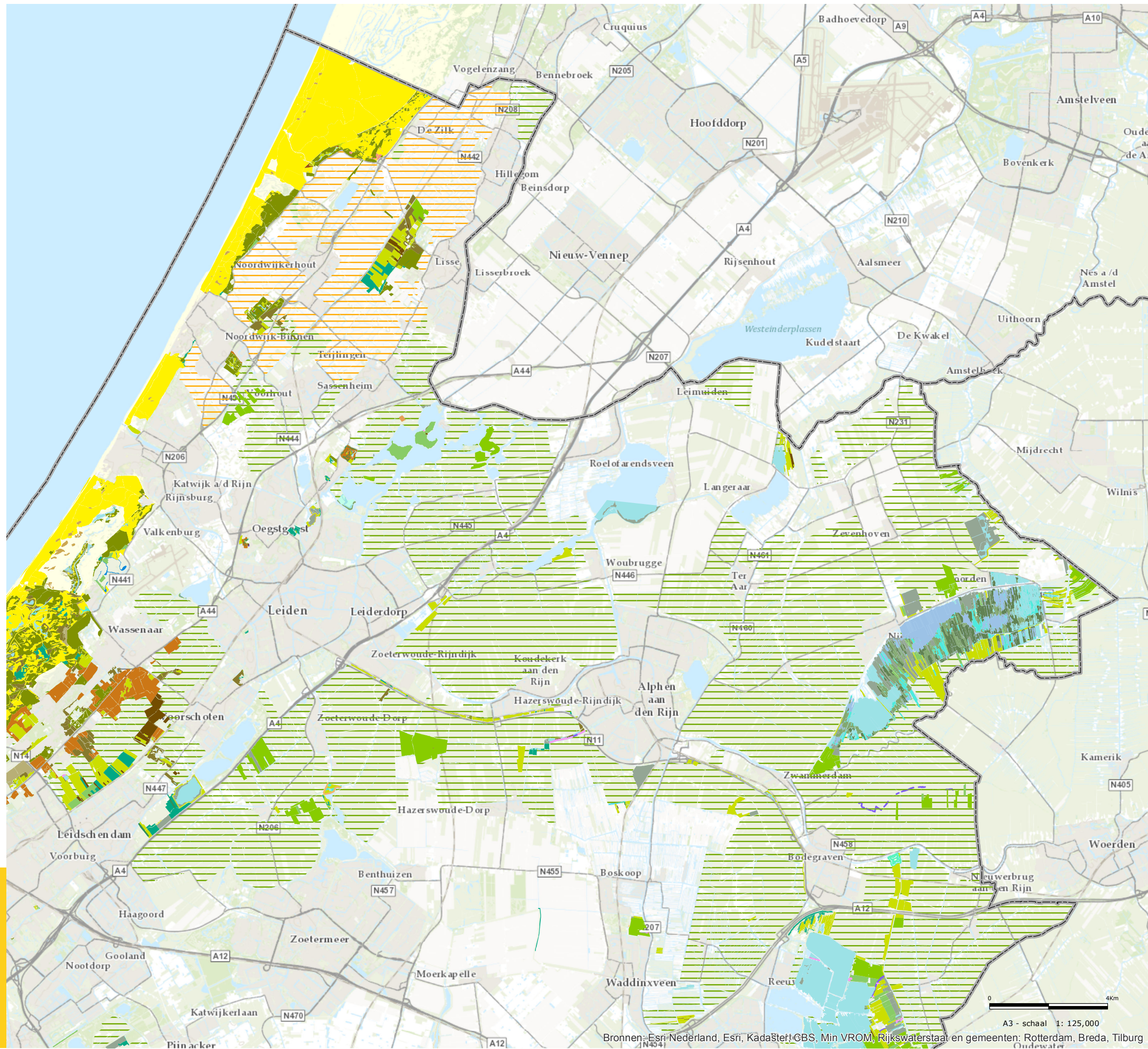


Natuurbeheerplan 2015

Kaart 1a: Beheertypenkaart (1/5)
september 2014



20140801JH01a In opdracht van de Provincie Zuid-Holland



Bronnen: Esri Nederland, Esri, Kadaster, CBS, Min VROM, Rijkswaterstaat en gemeenten: Rotterdam, Breda, Tilburg, Oudewater