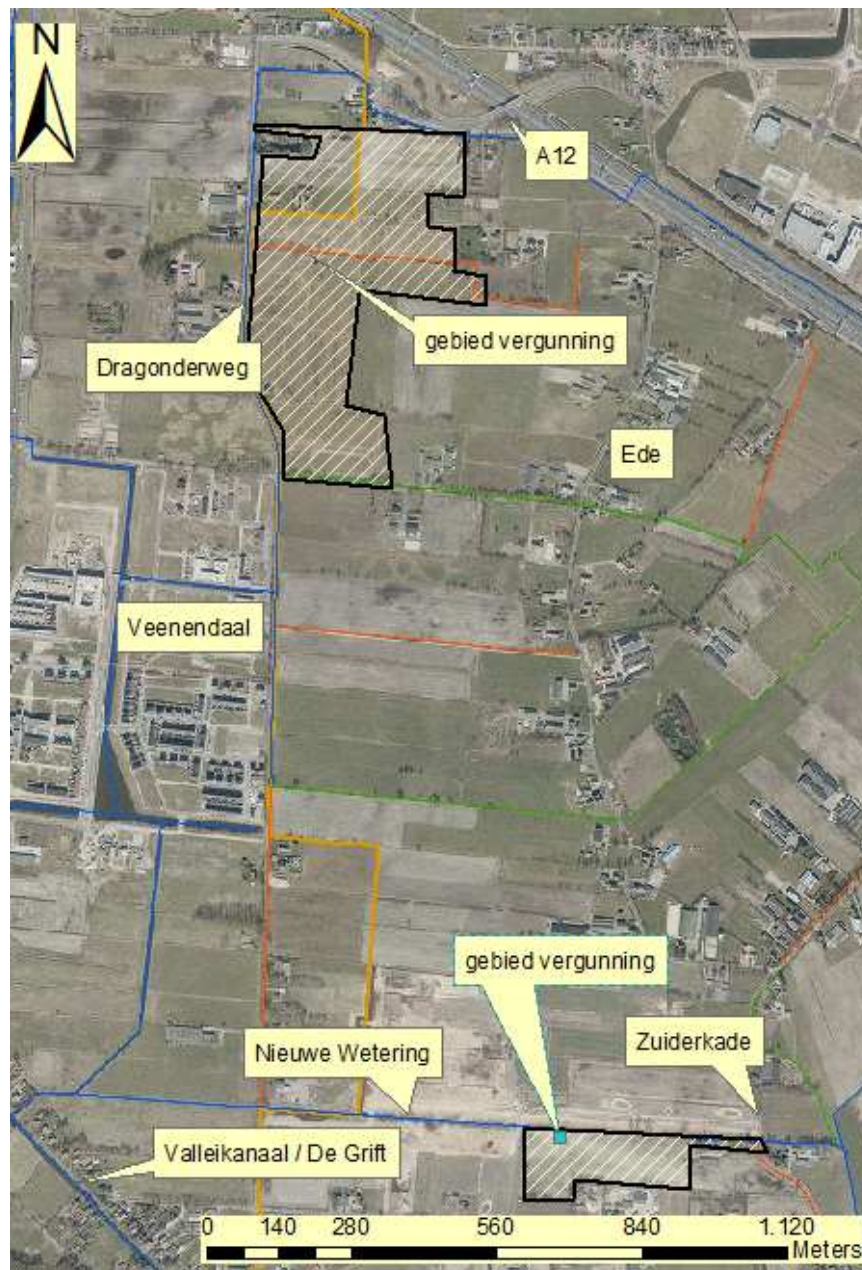


## Bijlage 2: Situatietekening

Behorende bij de vergunning van gemeente Veenendaal, nummer 621594, voor het graven van 9 poelen, het aanleggen van 2 natuurvriendelijke oevers in een oppervlaktewaterlichaam A of B, het dempen van 6 kavelsloten, het leggen van een dam met duiker in een oppervlaktewaterlichaam A, het leggen van een dam met duiker in een oppervlaktewaterlichaam B en het leggen van een verbindingsduiker tussen 2 oppervlaktewaterlichamen C voor de 2<sup>e</sup> fase van de natuurontwikkeling Groene Grens nabij Dragonderweg te Veenendaal en Zuiderkade te Ede.

Situatietekening:



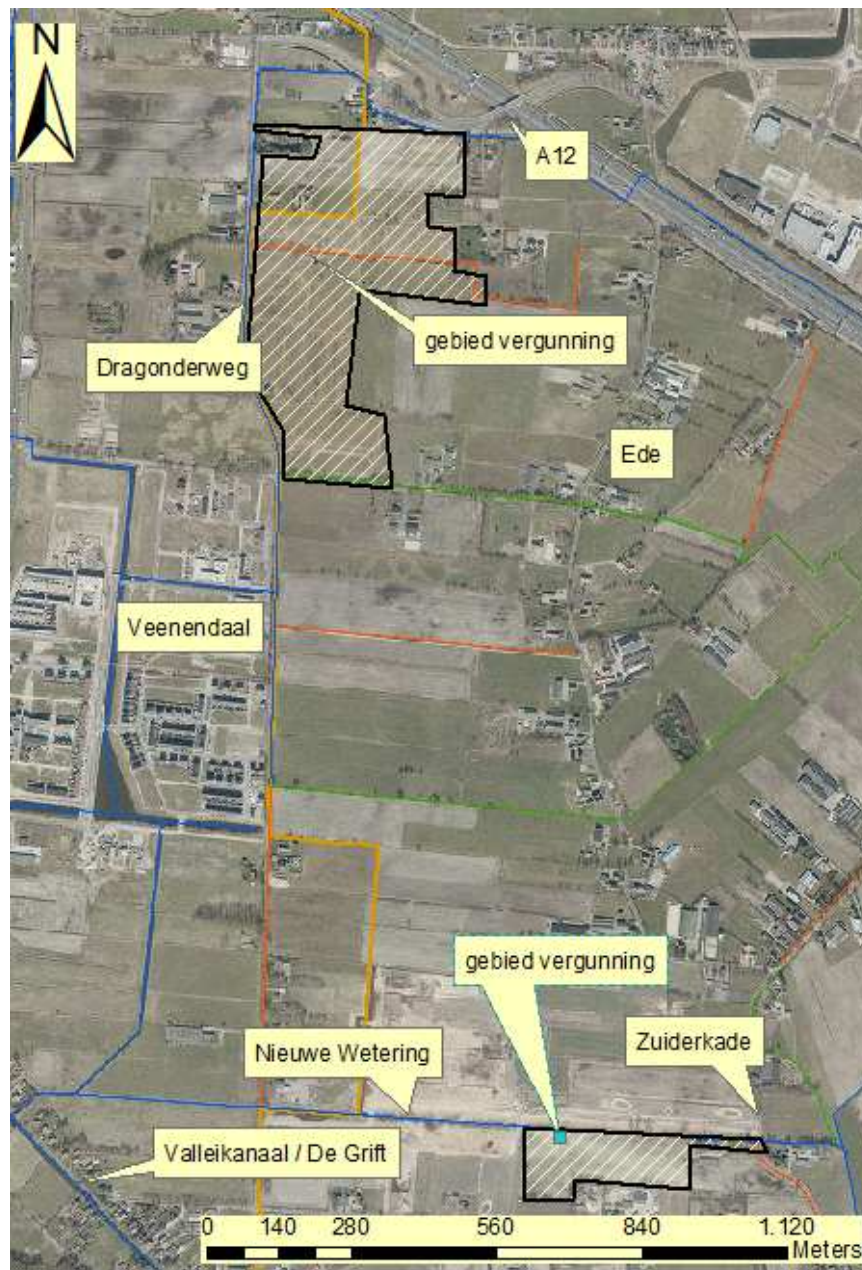
Noordelijke deelgebied



## Bijlage 2: Situatietekening

Behorende bij de vergunning van gemeente Veenendaal, nummer 621594, voor het graven van 9 poelen, het aanleggen van 2 natuurvriendelijke oevers in een oppervlaktewaterlichaam A of B, het dempen van 6 kavelsloten, het leggen van een dam met duiker in een oppervlaktewaterlichaam A, het leggen van een dam met duiker in een oppervlaktewaterlichaam B en het leggen van een verbindingsduiker tussen 2 oppervlaktewaterlichamen C voor de 2<sup>e</sup> fase van de natuurontwikkeling Groene Grens nabij Dragonderweg te Veenendaal en Zuiderkade te Ede.

Situatietekening:



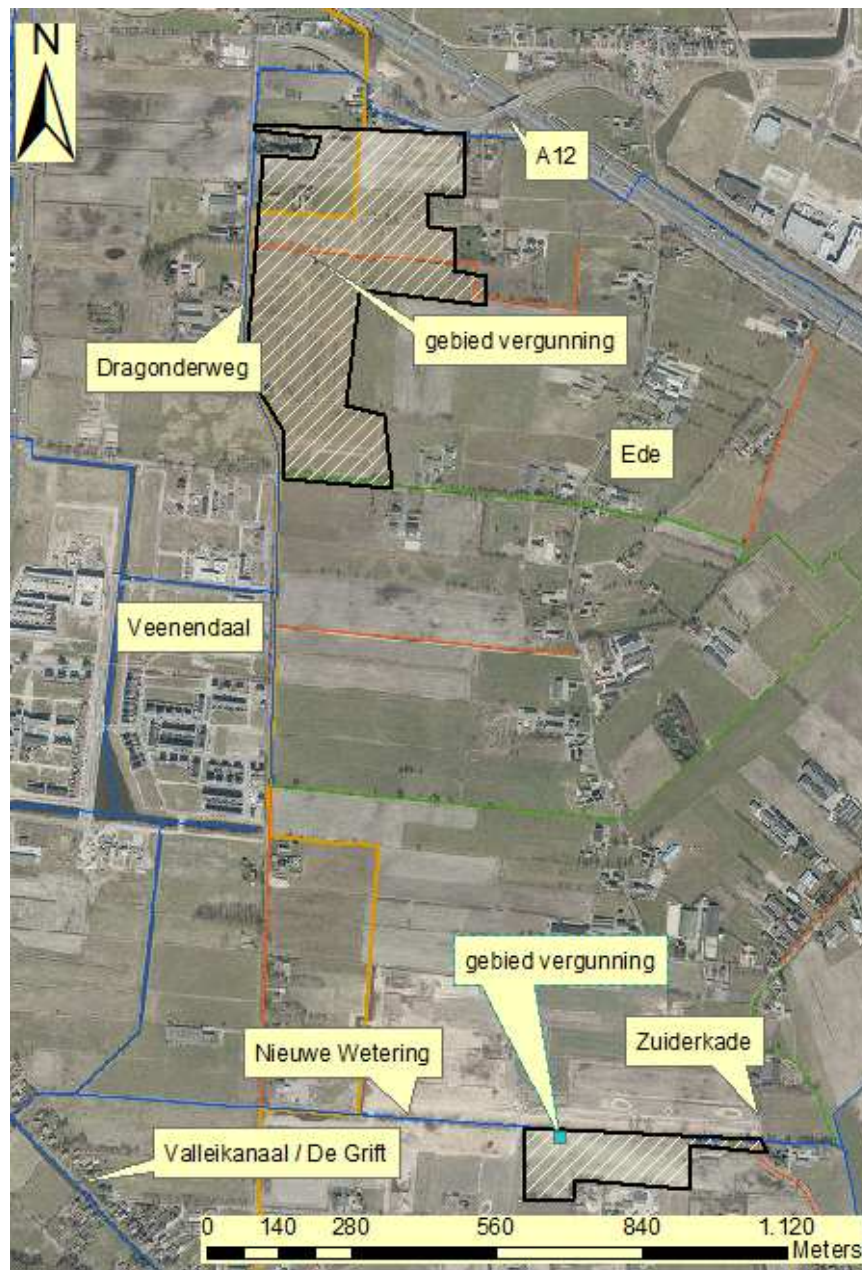
Noordelijke deelgebied



## Bijlage 2: Situatietekening

Behorende bij de vergunning van gemeente Veenendaal, nummer 621594, voor het graven van 9 poelen, het aanleggen van 2 natuurvriendelijke oevers in een oppervlaktewaterlichaam A of B, het dempen van 6 kavelsloten, het leggen van een dam met duiker in een oppervlaktewaterlichaam A, het leggen van een dam met duiker in een oppervlaktewaterlichaam B en het leggen van een verbindingsduiker tussen 2 oppervlaktewaterlichamen C voor de 2<sup>e</sup> fase van de natuurontwikkeling Groene Grens nabij Dragonderweg te Veenendaal en Zuiderkade te Ede.

Situatietekening:



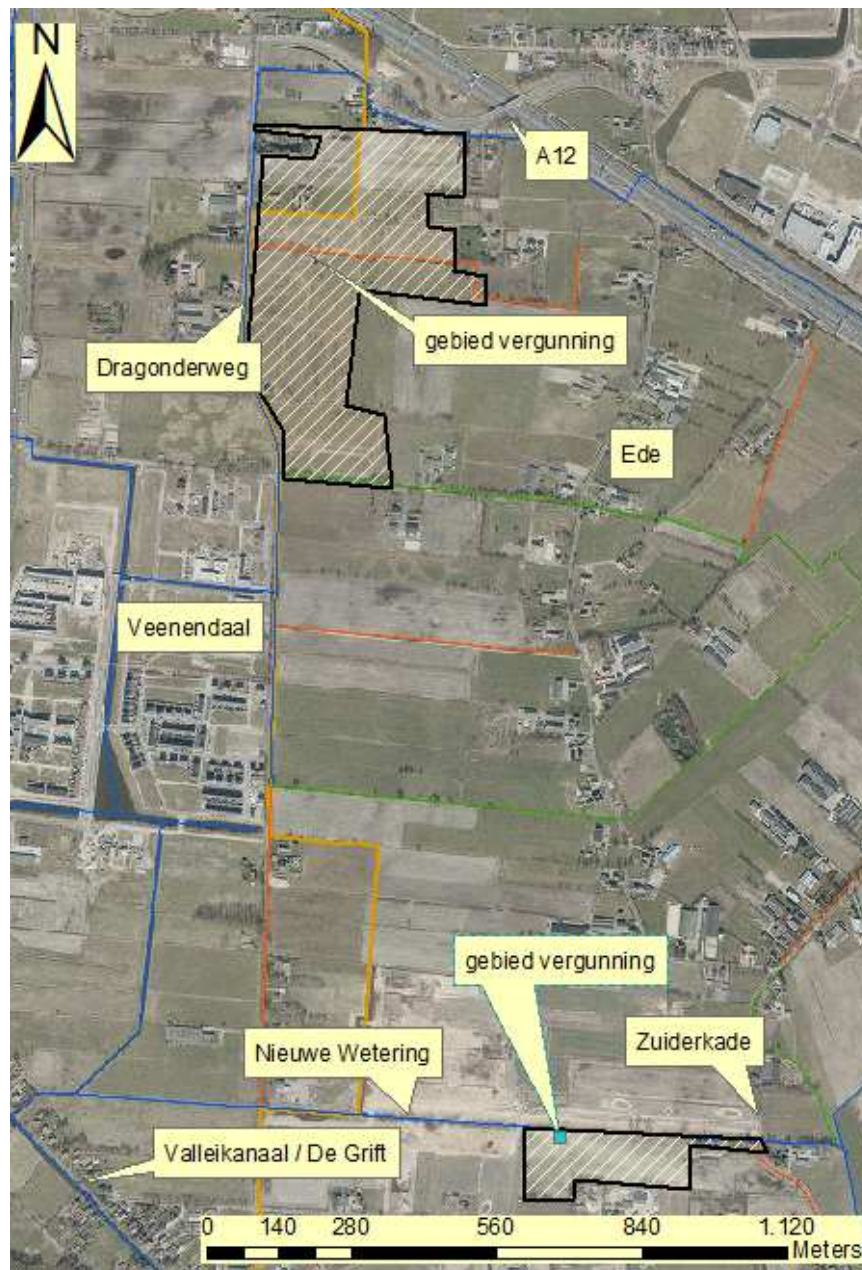
Noordelijke deelgebied



## Bijlage 2: Situatietekening

Behorende bij de vergunning van gemeente Veenendaal, nummer 621594, voor het graven van 9 poelen, het aanleggen van 2 natuurvriendelijke oevers in een oppervlaktewaterlichaam A of B, het dempen van 6 kavelsloten, het leggen van een dam met duiker in een oppervlaktewaterlichaam A, het leggen van een dam met duiker in een oppervlaktewaterlichaam B en het leggen van een verbindingsduiker tussen 2 oppervlaktewaterlichamen C voor de 2<sup>e</sup> fase van de natuurontwikkeling Groene Grens nabij Dragonderweg te Veenendaal en Zuiderkade te Ede.

Situatietekening:



Noordelijke deelgebied

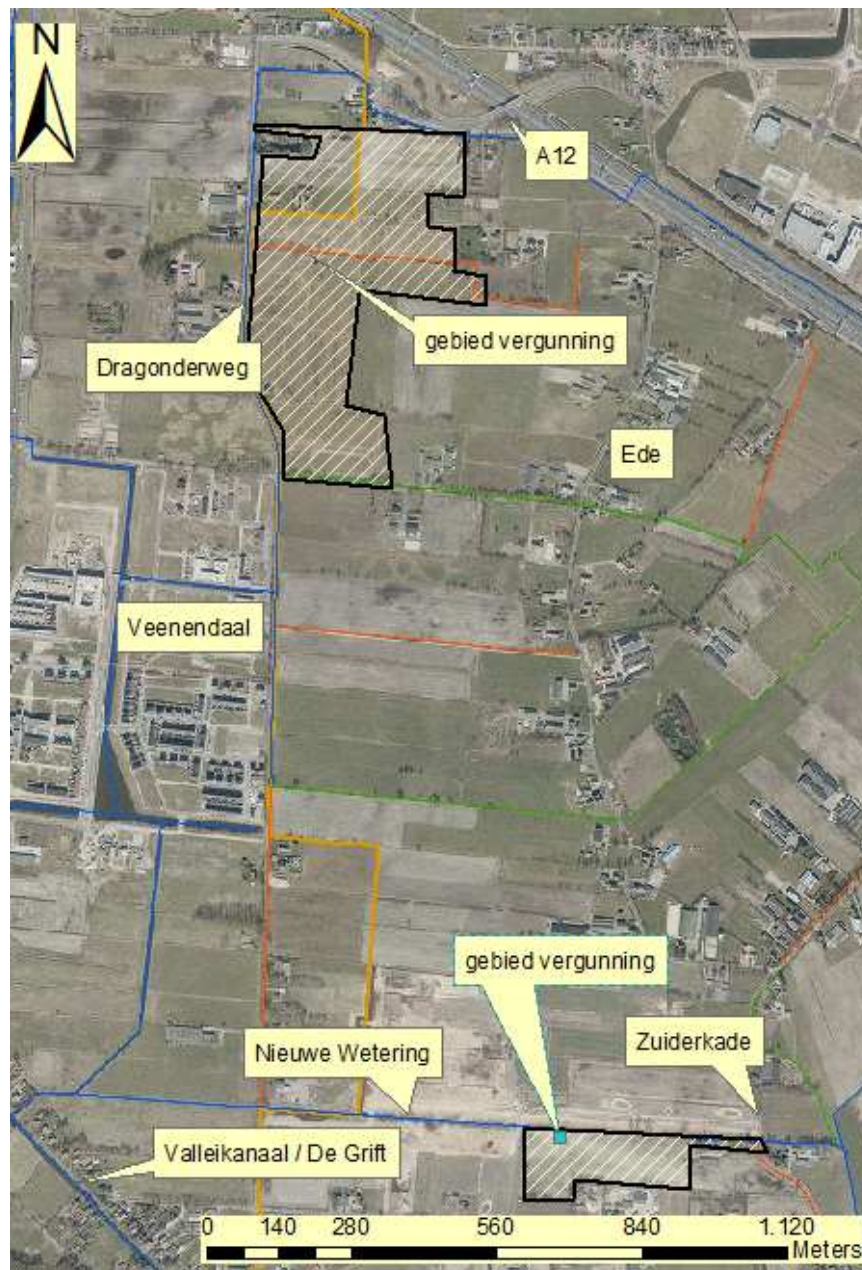




## Bijlage 2: Situatietekening

Behorende bij de vergunning van gemeente Veenendaal, nummer 621594, voor het graven van 9 poelen, het aanleggen van 2 natuurvriendelijke oevers in een oppervlaktewaterlichaam A of B, het dempen van 6 kavelsloten, het leggen van een dam met duiker in een oppervlaktewaterlichaam A, het leggen van een dam met duiker in een oppervlaktewaterlichaam B en het leggen van een verbindingsduiker tussen 2 oppervlaktewaterlichamen C voor de 2<sup>e</sup> fase van de natuurontwikkeling Groene Grens nabij Dragonderweg te Veenendaal en Zuiderkade te Ede.

Situatietekening:



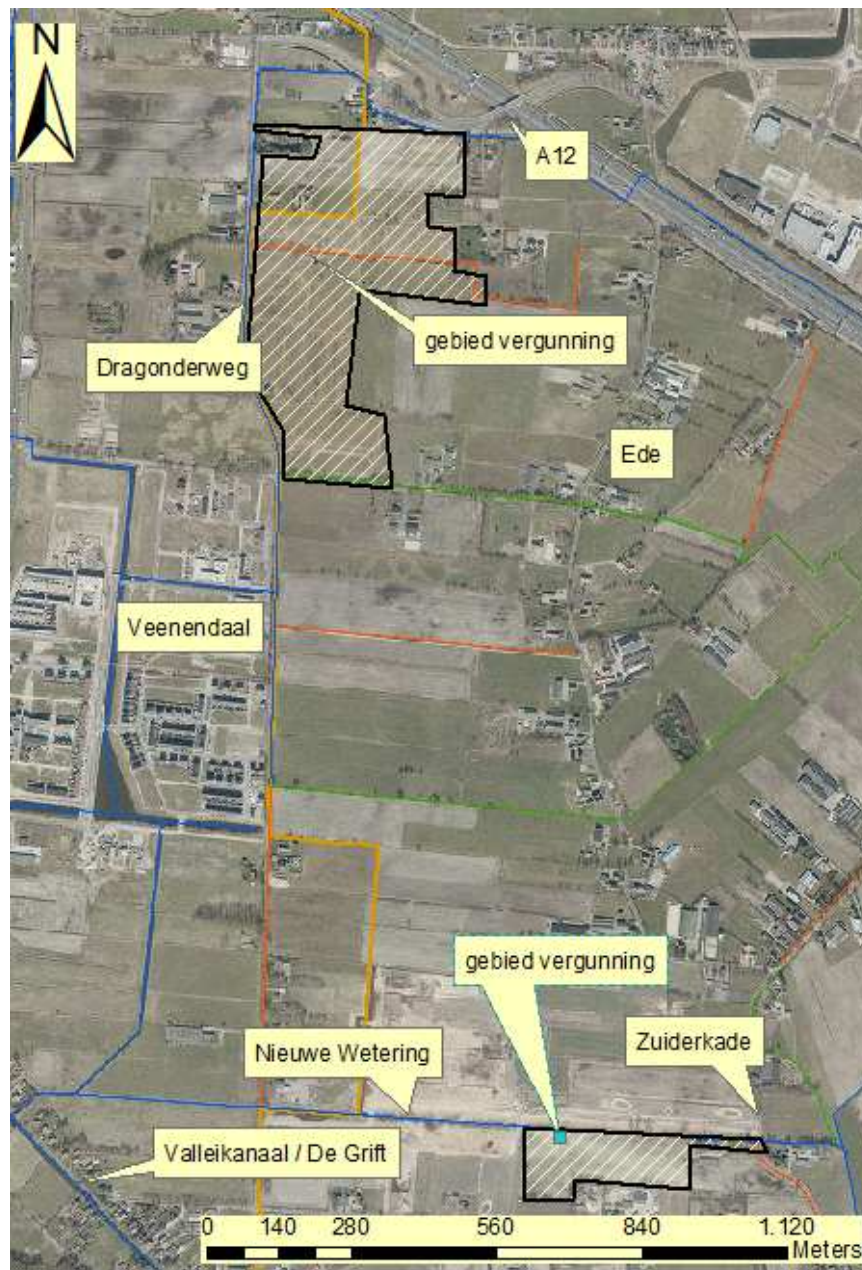
Noordelijke deelgebied



## Bijlage 2: Situatietekening

Behorende bij de vergunning van gemeente Veenendaal, nummer 621594, voor het graven van 9 poelen, het aanleggen van 2 natuurvriendelijke oevers in een oppervlaktewaterlichaam A of B, het dempen van 6 kavelsloten, het leggen van een dam met duiker in een oppervlaktewaterlichaam A, het leggen van een dam met duiker in een oppervlaktewaterlichaam B en het leggen van een verbindingsduiker tussen 2 oppervlaktewaterlichamen C voor de 2<sup>e</sup> fase van de natuurontwikkeling Groene Grens nabij Dragonderweg te Veenendaal en Zuiderkade te Ede.

Situatietekening:



Noordelijke deelgebied

