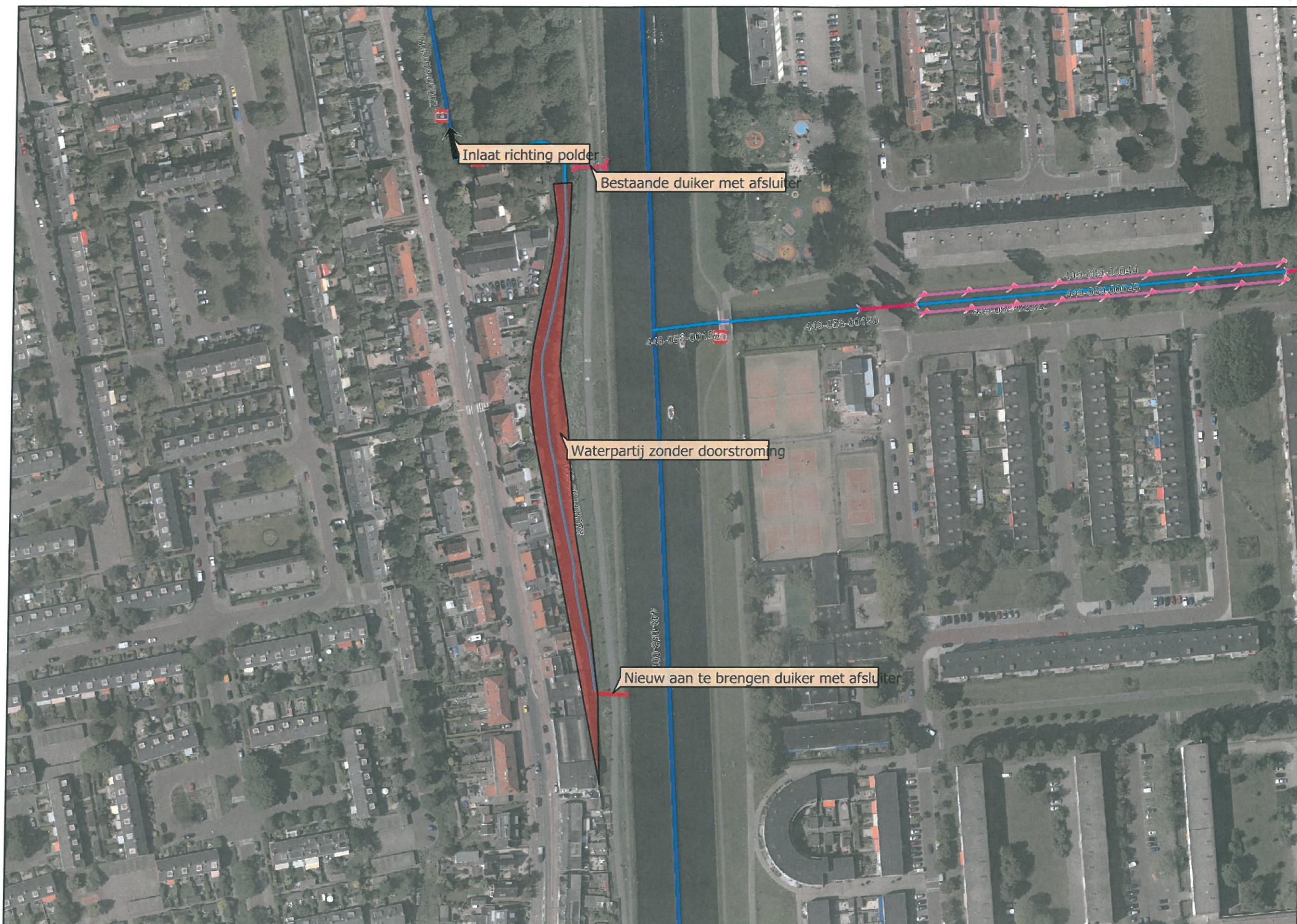


# Inlaat Leidseweg

## Kaart plangebied met maatregelen

Hoort bij D&H dd 19 april 2013  
 Besluit vaststelling ontwerp projectplan  
 Verbindingsduiker langs Leidseweg  
 Voorschoten (Corsa: 13.25647)

DD 19 april 2013.



### Legenda

- waterkwaliteitverbeterinstallatie
- fotoclocatie
- gemaal**
  - gemaal (status onbekend)
  - gemaal (gerealiseerd)
  - gemaal (planvorming)
  - gemaal (buiten bedrijf/gesloten)
  - gemaal (niet meer aanwezig)
- peilschaal**
  - peilschaal (gerealiseerd)
  - peilschaal (planvorming)
  - peilschaal (buiten bedrijf)
  - peilschaal (niet meer aanwezig)
- stuw**
  - stuw (gerealiseerd)
  - stuw (planvorming)
  - stuw (buiten bedrijf)
  - stuw (niet meer aanwezig)
- coupure**
  - coupure (gerealiseerd)
  - coupure (planvorming)
  - coupure (buiten bedrijf)
  - coupure (niet meer aanwezig)
- brug**
  - brug (status onbekend)
  - brug (gerealiseerd)
  - brug (planvorming)
  - brug (buiten bedrijf)
  - brug (niet meer aanwezig)
- molens in Rijnland**
  - Maalvaardig
  - Maalvaardig in circuit
  - Draaivaardig
  - Niet maalvaardig / draaivaardig
  - Niet maalvaardig / draaivaardig (in opslag)
- windmolentjes
- duiker**
  - duiker (status onbekend)
  - duiker
  - duiker (planvorming)
  - duiker (waarschijnlijk)
  - duiker (twijfelachtig)
  - duiker (buiten bedrijf)
  - duiker (niet meer aanwezig)
- inlaat**
  - inlaat (status onbekend)
  - inlaat
  - inlaat (planvorming)
  - inlaat (waarschijnlijk)
  - inlaat (twijfelachtig)
  - inlaat (buiten bedrijf)
  - inlaat (niet meer aanwezig)
- grondduiker\_sifon**
  - sifon (status onbekend)
  - sifon (gerealiseerd)
  - sifon (planvorming)
  - sifon (buiten bedrijf)
  - sifon (niet meer aanwezig)
- aquaduct**

Auteur: Gert van der Scheer

Datum: 21-03-2013

Schaal: 1:1.657