

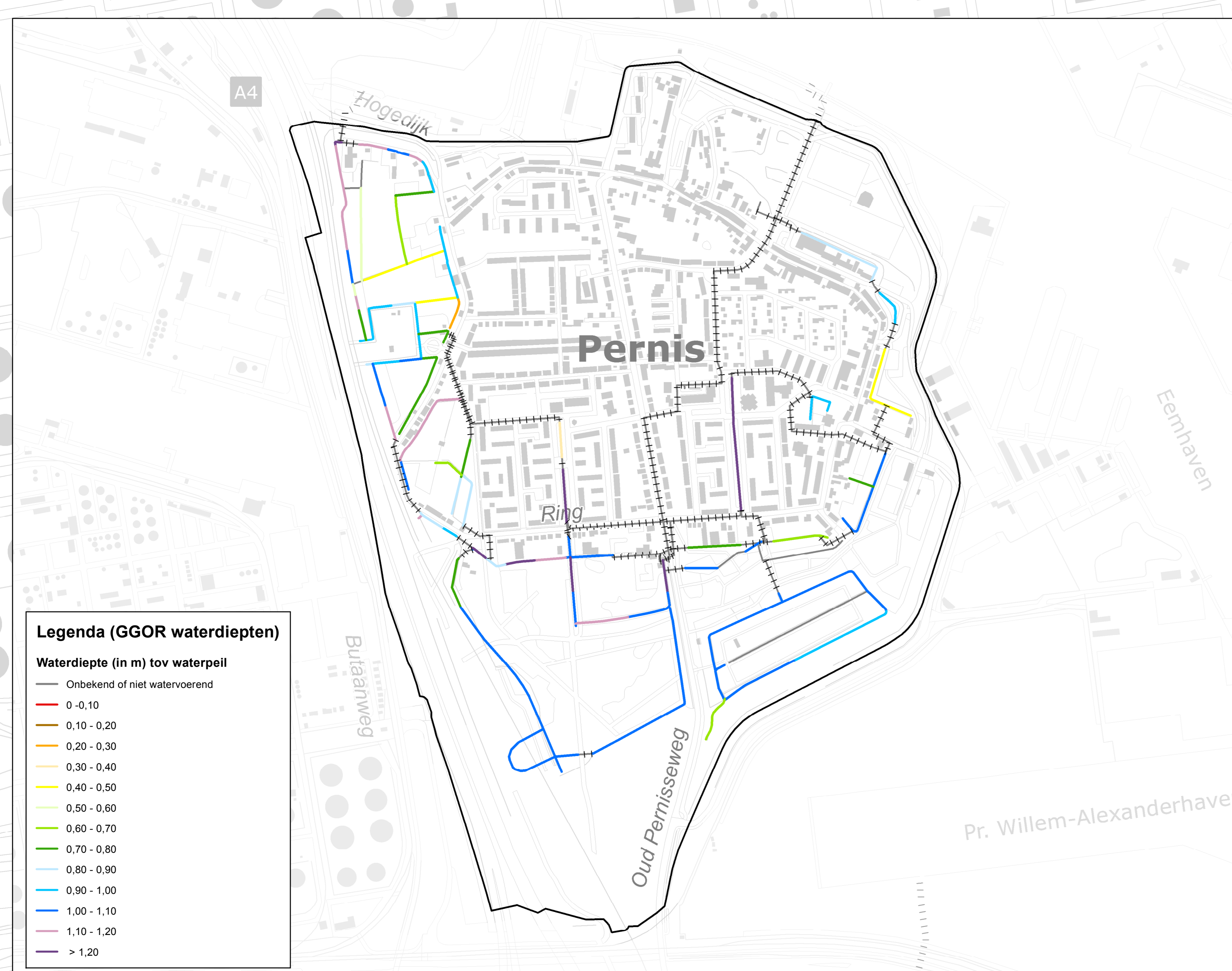
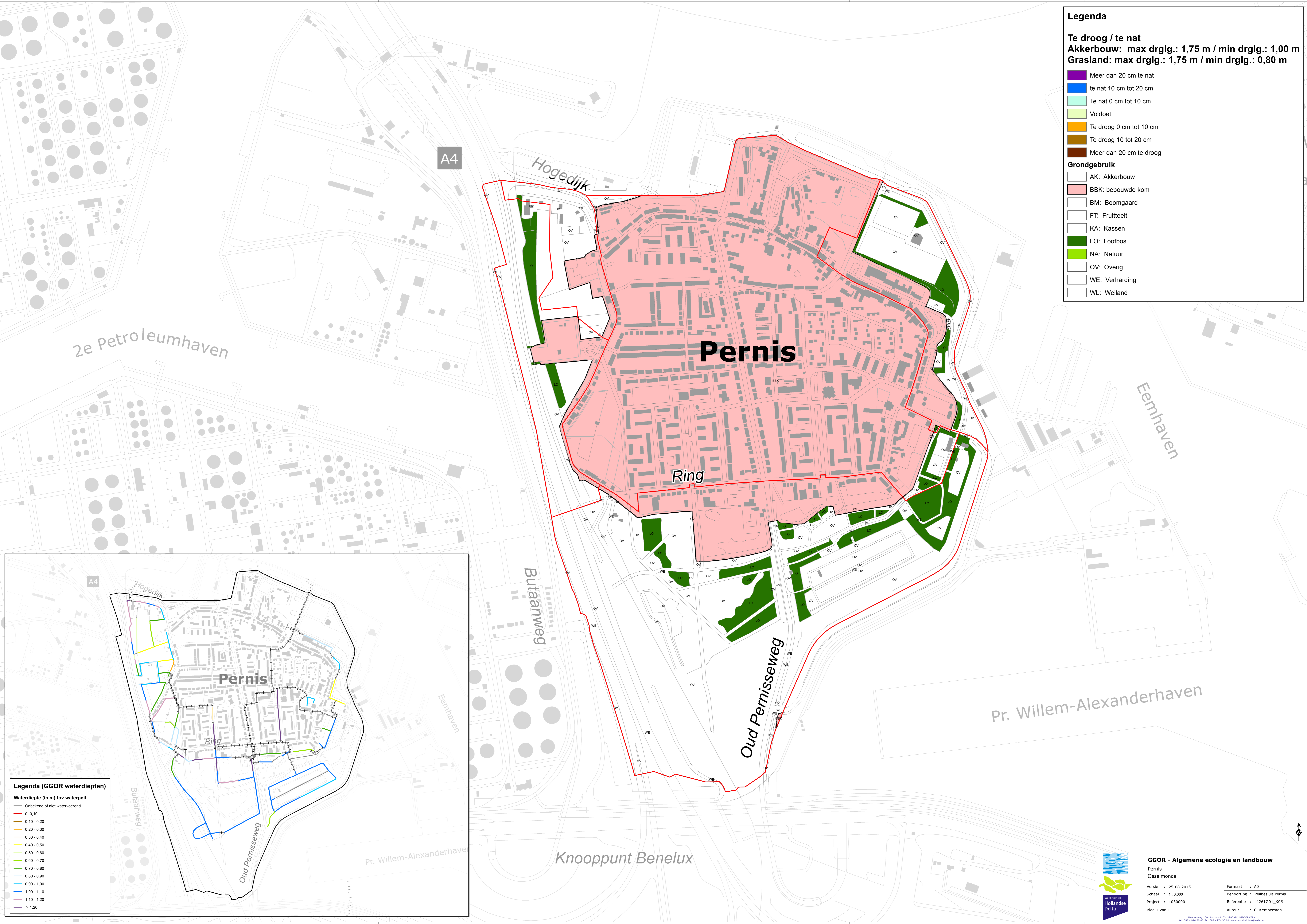
Legenda

Te droog / te nat
Akkerbouw: max drglg.: 1,75 m / min drglg.: 1,00 m
Grasland: max drglg.: 1,75 m / min drglg.: 0,80 m

- Meer dan 20 cm te nat
- te nat 10 cm tot 20 cm
- Te nat 0 cm tot 10 cm
- Voldoet
- Te droog 0 cm tot 10 cm
- Te droog 10 tot 20 cm
- Meer dan 20 cm te droog

Grondgebruik

- AK: Akkerbouw
- BBK: bebouwde kom
- BM: Boomgaard
- FT: Fruitteelt
- KA: Kassen
- LO: Loofbos
- NA: Natuur
- OV: Overig
- WE: Verharding
- WL: Weiland



- Legenda (GGOR waterdiepten)**
- Waterdiepte (in m) tov waterpeil
- Onbekend of niet watervoerend
 - 0 - 0,10
 - 0,10 - 0,20
 - 0,20 - 0,30
 - 0,30 - 0,40
 - 0,40 - 0,50
 - 0,50 - 0,60
 - 0,60 - 0,70
 - 0,70 - 0,80
 - 0,80 - 0,90
 - 0,90 - 1,00
 - 1,00 - 1,10
 - 1,10 - 1,20
 - > 1,20