



Beleidsregels t.a.v. taluds, keerwanden en vlonders langs de Meentstroom

deelplan A en C

januari 2016

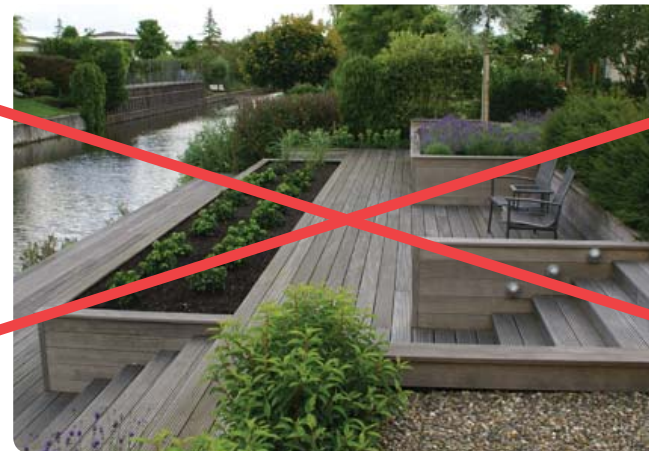
LOOS VAN VLIET



groene uitstraling van de oever



geen bouwkundige uitstraling van de oever





Doel: Een groene uitstraling langs de Meentstroom nastreven door middel van taluds en hagen en niet door keerconstructies en vlonders.

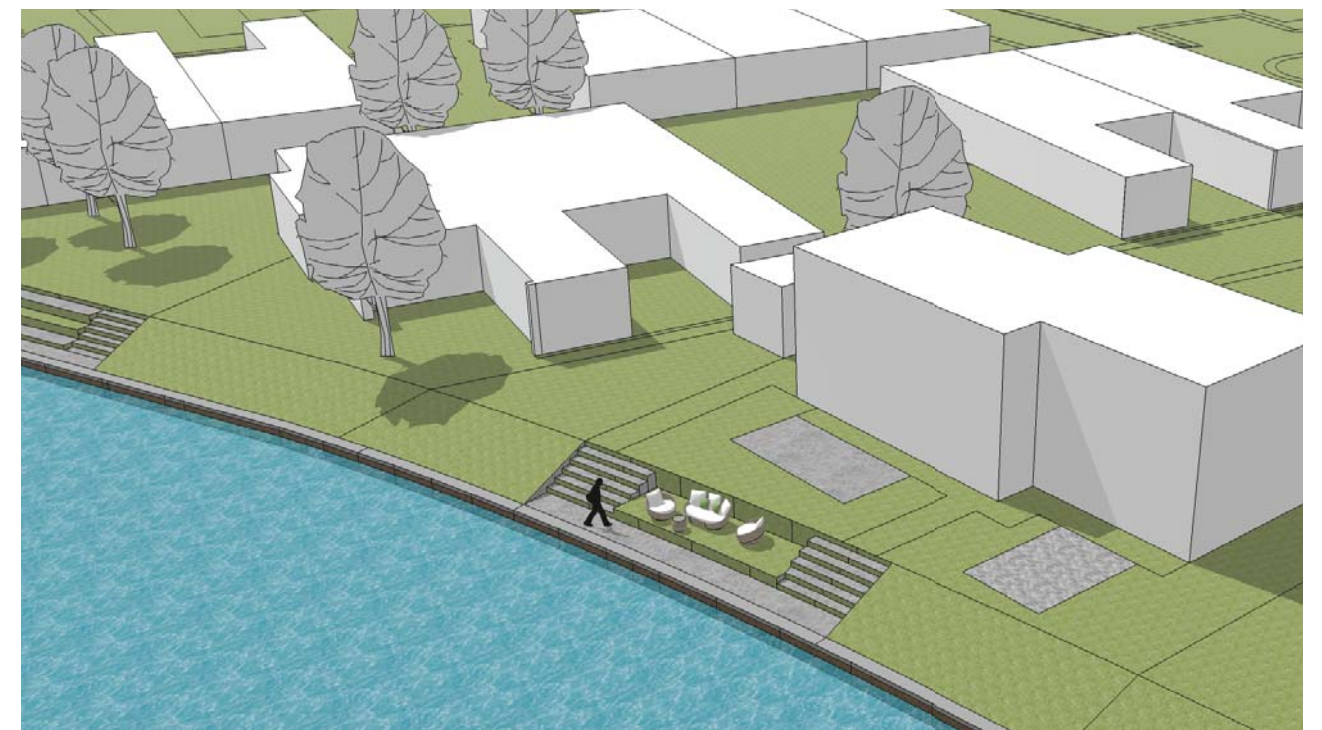
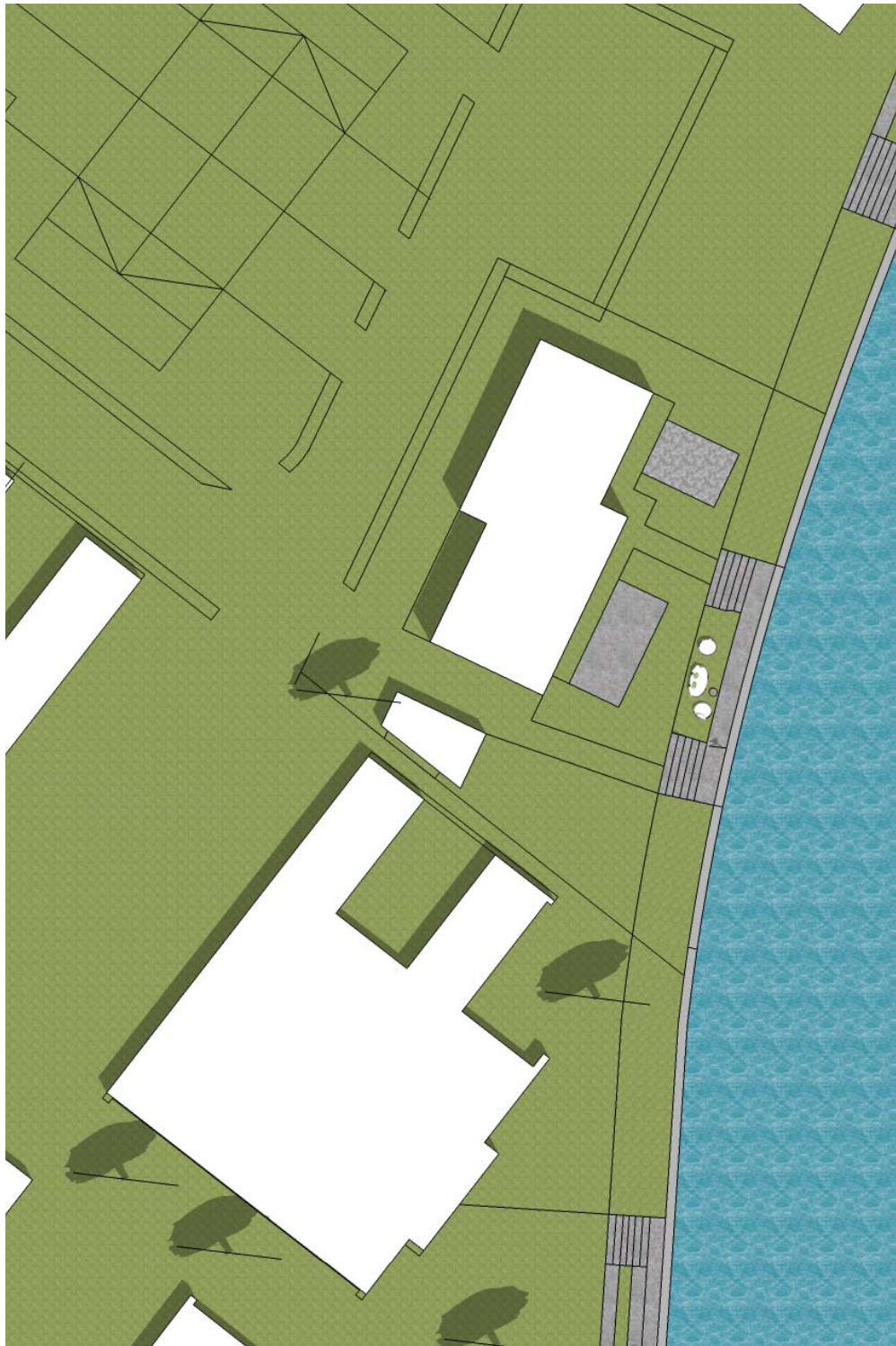
Middel: Beleidsregel is dat de keerconstructie en trappen max. 50% van de breedte van het kavel langs het water mag bedragen, waarbij minimaal 1 meter afstand wordt aangehouden ten opzichte van de erfgrans. In de zone van 1 meter wordt een talud aangehouden van 1:3. Vlonders mogen niet over het water steken en over de keerwand, maar moeten op de natuurstenen deksloof aansluiten. De keerconstructie mag maximaal 1 meter hoog zijn.

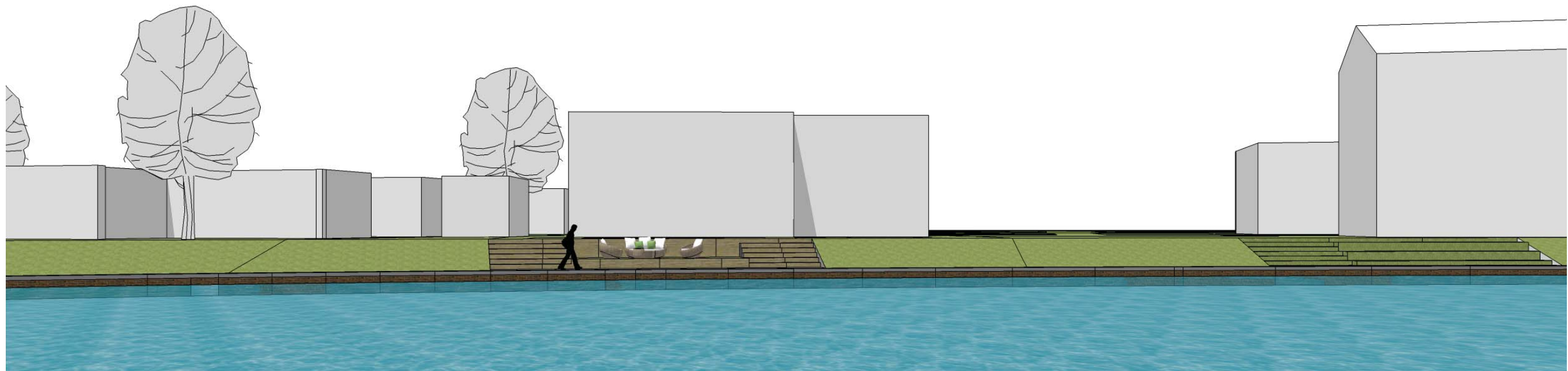
Uitzonderingsregel: Langere keerconstructie (dan 50%) zijn toegestaan, mits deze aan het oog is onttrokken door een groenblijvende haag of klimplant (Hedera). De initiatiefnemer moet deze groene uitstraling wel kunnen garanderen

Beleid

50% van het talud moet een groen talud blijven
maximaal 50% van het talud mag een keermuur worden

Deelplan A en C 





beleid: 50% talud, 50% keermuur