

Basisbedragen Gebouwen Nederlands Bouwkosten Instituut

November 2016

Gelderland

gebruikt de gegevens van:

12 Wegentransport voorzieningen							
122 Wegen voor motorvoertuigen							
	Aantal m ² (Niet m ³)	Bouwkosten voor de leges					vanaf 10000
		tot 250	251 tot 500	501 tot 1000	1001 tot 2500	2501 tot 10000	
Hoofdwegen, buiten de bebouwde kom							
1 Rijbaan, breedte 4,0 m, zijberm 1,0 m	per m ²	856	738	664	613	590	567
2 Rijbanen, breedte 7,5 m, tussenberm 1,50 m,	per m ²	573	494	445	411	395	380
Secundaire wegen, buitende bebouwde kom							
1 Rijbaan, breedte 4,0 m	per m ²	599	516	465	429	413	397
2 Rijbanen, breedte 7,5 m	per m ²	401	346	311	288	277	266
Secundaire wegen, binnen de bebouwde kom							
1 Rijbaan, breedte 4,0 m	per m ²	642	553	498	460	443	425
2 Rijbanen, breedte 7,5 m	per m ²	430	371	334	308	297	285
Gebiedsontsluitingswegen							
1 Rijbaan, breedte 4,0 m	per m ²	419	362	325	300	289	278
2 Rijbanen, breedte 7,5 m	per m ²	281	242	218	201	194	186
Ventwegen, asfalt							
1 Rijbaan, 30 km	per m ²	830	716	644	595	573	550
1 Rijbaan, 60 km	per m ²	913	787	709	654	630	605
Ventwegen, betonnen klinkers							
1 Rijbaan, 30 km	per m ²	882	760	684	632	608	584
1 Rijbaan, 60 km	per m ²	1.014	874	787	726	699	671
Ventwegen, gebakken klinkers							
1 Rijbaan, 30 km	per m ²	1.113	959	863	797	767	737
1 Rijbaan, 60 km	per m ²	1.280	1.103	993	917	882	847

125 Wegen anders dan voor motorvoertuigen							
	Aantal m ² (Niet m ³)	Bouwkosten voor de leges					vanaf 2501
		tot 100	101 tot 250	251 tot 500	501 tot 750	751 tot 2500	
Voetpaden, vrijliggende							
1 strook, breedte 1,50 m	per m ²	51	44	40	37	35	34
2 stroken, breedte 3,50 m	per m ²	44	38	34	31	30	29
Voetpaden, trottoir							
1 strook, tot 1,00 m	per m ²	66	57	51	47	45	44
1 strook, van 1,00 tot 1,25 m	per m ²	62	53	48	44	43	41
1 strook, van 1,25 tot 1,50 m	per m ²	59	51	46	42	41	39
1 strook, van 1,50 tot 2,00 m	per m ²	57	49	44	41	39	38
1 strook, van 2,00 tot 2,50 m	per m ²	56	48	43	40	39	37
Fietspaden, vrijliggende, asfalt							
1 strook, breedte 1,50 m	per m ²	86	74	66	61	59	57
1 strook, breedte 2,00 m	per m ²	74	64	57	53	51	49
2 stroken, breedte 3,50 m	per m ²	59	51	46	42	41	39
Fietspaden, vrijliggende, betonnen klinkers							
1 strook, breedte 1,50 m	per m ²	90	78	70	64	62	60
1 strook, breedte 2,00 m	per m ²	77	67	60	55	53	51
2 stroken, breedte 3,50 m	per m ²	62	53	48	44	43	41
Fietspaden, vrijliggende, gebakken klinkers							
1 strook, breedte 1,50 m	per m ²	94	81	73	68	65	63
1 strook, breedte 2,00 m	per m ²	81	70	63	58	56	54
2 stroken, breedte 3,50 m	per m ²	65	56	50	47	45	43
Fietspaden, langs wegen							
1 strook, breedte 1,50 m	per m ²	64	55	50	46	44	43
1 strook, breedte 2,00 m	per m ²	55	48	43	40	38	37

Basisbedragen per m² excl. BTW.

Gelderland

126 Parkeerplaatsen (plekken)		Bouwkosten voor de leges					
	Aantal m ² (Niet m ³)	Bouwkosten voor de leges					vanaf
		tot 100	101 tot 250	251 tot 500	501 tot 2500	2501 tot 5000	
Parkeerterrein met plekken							
Asfalt	per m ²	51	44	40	37	35	34
Betonnen klinkers	per m ²	46	40	38	34	31	30
Gebakken klinkers	per m ²	58	50	36	32	30	29

Basisbedragen per m² excl. BTW.

127 Parkeerplaatsen		Bouwkosten voor de leges					
	Aantal m ³	Bouwkosten voor de leges					
		tot 10000	10001 tot 15000	15001 tot 25000	25001 tot 50000	50001 tot 100000	100001 tot 1000001
Parkeergebouwen							
Bovengronds, vrijstaand, open							
	2- laags	127	117	105	97	93	90
	3- laags	121	111	100	90	83	79
	4- laags		104	94	85	79	75
	5- laags		102	92	83	77	73
	6- laags		97	87	78	72	68
	7- laags		94	84	75	69	65
Bovengronds, vrijstaand, dicht							
	2- laags	144	134	122	114	110	107
	3- laags	138	128	117	107	100	96
	4- laags		121	111	102	96	92
	5- laags		119	109	100	94	90
	6- laags		114	104	95	89	85
	7- laags		111	101	92	86	82
Bovengronds, onderbebouwing, open							
	1- laags		142	128	118	113	109
	2- laags		130	117	108	104	100
	3- laags		123	111	100	92	88
	4- laags		116	104	94	87	84
Bovengronds, onderbebouwing, dicht							
	1- laags		164	148	136	131	126
	2- laags		152	137	126	121	117
	3- laags		144	130	117	108	103
	4- laags		136	122	110	102	98
Parkeergarages							
Ondergronds							
	1- laags	274	247	228	219	200	192
	2- laags	250	224	201	186	179	172
	3- laags	237	212	191	177	159	153
	4- laags		202	182	168	151	145
Ondergronds, onderbouwing							
	1- laags	224	201	186	178	163	156
	2- laags	203	182	164	151	146	140
	3- laags	193	173	156	144	130	125
	4- laags		164	148	137	123	118
Half verdiept							
	Overdekt	173	156	144	138	126	121
	Onder bebouwing, gesloten	178	160	148	142	130	125
	Onder bebouwing, half open	141	127	117	112	103	99
Parkeerdek							
	2- laags	68	61	57	54	49	47
	3- laags	63	56	52	50	45	43
Fietsenstalling							
	1- laags	209					
	2- laags	198					

Basisbedragen per m³ excl. BTW.

Gelderland

18 Overige civieltechnische voorzieningen						
181 Tunnels, onderdoorgangen						
	Aantal m ² (Niet per m ³)	Bouwkosten voor de leges				
		251 tot 250	501 tot 500	1001 tot 1001	2501 tot 5000	vanaf 5001
Autotunnel						
1 Rijbaan, breedte 4 m met vluchtstrook	per m ²	10.240	8.828	8.563	8.210	8.475 8.305
2 Rijbanen, breedte 7,5 m met vluchtstrook	per m ²	10.547	7.062	6.850	6.568	6.780 6.644
2 x 2 Rijbanen, breedte 15 m met vluchtstrook	per m ²	10.864	4.237	4.110	3.941	4.068 3.986
2 x 3 Rijbanen, breedte 23 m met vluchtstrook	per m ²	11.190	3.316	3.216	3.084	3.183 3.119
2 x 4 Rijbanen, breedte 30 m met vluchtstrook	per m ²	11.525	3.050	2.959	2.837	2.928 2.870
Fietstunnel						
2 stroken, breedte 3,50 m	per m ²	5.366	4.626	4.487	4.302	4.441 4.352

182 Bruggen/viaduct						
	Aantal m ² (Niet per m ³)	Bouwkosten voor de leges				
		26 tot 25	51 tot 50	101 tot 100	151 tot 150	vanaf 175 176
Breedte 2 m	per m ²	2.573	2.218	2.151	2.062	2.129 2.086
Breedte 3 m	per m ²	1.852	1.597	1.549	1.485	1.533 1.502
Breedte 4 m	per m ²	1.719	1.482	1.437	1.378	1.422 1.394
Breedte 1,5 m	per m ²	1.138	981	952	913	942 923
Breedte 2,0 m	per m ²	938	809	784	752	776 761
Breedte 2,5 m	per m ²	783	675	655	628	648 635
Breedte 4 m	per m ²	4.267	3.678	3.568	3.421	3.531 3.460
Breedte 6 m	per m ²	3.413	2.943	2.854	2.737	2.825 2.768
Viaduct/Flyover						
2 x Rijbanen, breedte 11 m	per m ²	2.790	2.406	2.333	2.237	2.309 2.263
2 x 2 Rijbanen, breedte 17 m	per m ²	2.891	2.492	2.417	2.318	2.392 2.345
2 x 3 Rijbanen, breedte 21,4 m	per m ²	2.985	2.573	2.496	2.393	2.470 2.421

Basisbedragen per m² excl. BTW.

Nederlands Bouwkosten Instituut

© 2016

26 Agrarische voorzieningen		263 Bouwwerken voor landbouw					
Aantal m ³		Bouwkosten voor de leges					
		tot 500	501 tot 750	751 tot 1000	1001 tot 2500	2501 tot 5000	vanaf 5001
Boerderijen	vrijstaande	206	186	167	150	135	130
	tegen stallen gebouwd	194	174	157	141	127	122
Veldschuren	3 zijden, gesloten	29	26	24	23	21	20
	hoogte tot 5,50 m van 5,50 tot 7,50 m	26	24	22	21	19	18
2 zijden, gesloten	hoogte tot 5,50 m	25	22	21	20	18	17
	van 5,50 tot 7,50 m	23	20	19	18	16	16
Loodsen	Stalen gevels	43	38	36	34	31	30
	van 5,50 tot 7,50 m	40	36	32	28	28	27
Betonnen gevels	hoogte tot 5,50 m	48	42	40	38	34	33
	van 5,50 tot 7,50 m	44	39	36	35	31	30
Houten gevels	hoogte tot 5,50 m	44	40	37	35	32	31
	van 5,50 tot 7,50 m	41	37	34	33	30	28

26 Agrarische voorzieningen		264 Bouwwerken voor tuinbouw					
Aantal m ³		Bouwkosten voor de leges					
		tot 1000	1001 tot 2500	2501 tot 7500	7501 tot 15000	15001 tot 25000	vanaf 25001
Kassen	Type, Breedkap						
	niet verwarmd			10	10	8	8
	verwarmd			32	30	26	25
Type, Venlo	niet verwarmd			8	8	6	6
	verwarmd			30	29	24	23
Loodsen	Dicht						
	geïsoleerd	32	29	27	26	21	
	ongeïsoleerd	27	24	22	21	17	
Open		15	14	12	12	10	

Basisbedragen per m³ excl. BTW.

Gelderland

Gemeente Doetinchem

gebruikt de gageveringsaanpak

265 Bouwwerken voor veeteelt		Bouwkosten voor de leges					
	Aantal m ³	1001	2501	7501	15001	vanaf 25001	
		tot 1000	tot 2500	tot 7500	tot 15000		
Stallen groenlabel							
Loopstallen, rundvee	okhoogte tot 5,50	29	26	23	22	20	
	Nokhoogte van 5,51 tot 7,50	24	21	19	18	17	
	Nokhoogte vanaf 7,51	22	19	17	17	15	
Luifelstal, rundvee	okhoogte tot 5,50	50	45	40	39	35	
	Nokhoogte van 5,51 tot 7,50	41	37	33	32	28	
	Nokhoogte vanaf 7,51	37	33	30	29	26	
Grupstal, rundvee	okhoogte tot 5,50	47	42	38	36	33	
	Nokhoogte van 5,51 tot 7,50	39	35	31	30	27	
	Nokhoogte vanaf 7,51	35	31	28	27	24	
Ligboxenstal, rundvee	okhoogte tot 5,50	43	39	35	33	30	
	Nokhoogte van 5,51 tot 7,50	35	32	29	27	24	
	Nokhoogte vanaf 7,51	32	29	26	25	22	
Ligboxenstal, kalveren	okhoogte tot 5,50	57	51	46	44	40	
	Nokhoogte van 5,51 tot 7,50	47	42	38	36	32	
	Nokhoogte vanaf 7,51	42	38	34	33	29	
Paardenstalling	okhoogte tot 5,50	76	68	62	59	53	
	Nokhoogte van 5,51 tot 7,50	63	56	51	48	43	
	Nokhoogte vanaf 7,51	57	51	46	43	39	
Varkensstal, vleesvarkens	okhoogte tot 5,50	61	55	49	47	42	
	Nokhoogte van 5,51 tot 7,50	50	45	40	39	35	
	Nokhoogte vanaf 7,51	45	40	36	35	31	
Varkensstal, fokvarkens	okhoogte tot 5,50	65	58	53	50	45	
	Nokhoogte van 5,51 tot 7,50	53	48	43	41	37	
	Nokhoogte vanaf 7,51	48	43	39	37	33	
Varkensstal, kraamvarkens	okhoogte tot 5,50	79	71	64	61	55	
	Nokhoogte van 5,51 tot 7,50	65	58	53	50	45	
	Nokhoogte vanaf 7,51	59	53	47	45	41	
Varkensstal, zeugen	okhoogte tot 5,50	91	82	74	70	63	
	Nokhoogte van 5,51 tot 7,50	75	67	60	57	52	
	Nokhoogte vanaf 7,51	67	60	54	52	47	
Kippenstallen, vleeskuikens	okhoogte tot 5,50	72	65	58	56	50	
	Nokhoogte van 5,51 tot 7,50	59	53	48	46	41	
	Nokhoogte vanaf 7,51	53	48	43	41	37	
Kippenstallen, legkippen	okhoogte tot 5,50	86	77	69	66	59	
	Nokhoogte van 5,51 tot 7,50	70	63	57	54	49	
	Nokhoogte vanaf 7,51	63	57	51	49	44	
Geitenstal	okhoogte tot 5,50	51	45	41	39	35	
	Nokhoogte van 5,51 tot 7,50	47	42	38	36	32	
Schapenstal	okhoogte tot 5,50	38	34	31	30	27	
	Nokhoogte van 5,51 tot 7,50	35	31	28	27	24	
Luchtwater, chemische		17	10	8	5	2	
Luchtwater, biologische		20	11	9	6	2	
Mestkelders, 2 kelders		57	51				
Mestkelders, 3 kelders		46	41				
Mestkelders, 4 kelders		38	34				
Mestsilo, staal		32	29	23			
Mestsilo, beton		25	23	19			
Silo, voeder		29					
Silo, kunstmest		73					

Basisbedragen per m³ excl. BTW.

Nederlands Bouwkosten Instituut

© 2016

27 Industriële productie voorzieningen							
273 Bouwwerken voor de voedingsindustrie, met inbegrip van drank en tabak							
Aantal m ³		Bouwkosten voor de leges					
		1001 tot 1000	2501 tot 2500	7501 tot 7500	15001 tot 15000	25001 tot 25000	vanaf 25001
Productie / gedeeltelijke opslaghallen hoogte tot 5,50 m	geïsoleerd	63	57	52	46	41	37
	ongeïsoleerd	59	53	48	43	39	35
van 5,50 tot 7,50 m	geïsoleerd	52	47	42	38	34	31
	ongeïsoleerd	49	44	40	36	32	29
vanaf 7,50 m	geïsoleerd	49	45	40	36	32	29
	ongeïsoleerd	46	41	37	33	30	27

274 Bouwwerken voor de scheikundige en aanverwante industrie							
Aantal m ³		Bouwkosten voor de leges					
		1001 tot 1000	2501 tot 2500	7501 tot 7500	15001 tot 15000	25001 tot 25000	vanaf 25001
Laboratorium / productie / gedeeltelijke opslag hoogte tot 5,50 m	geïsoleerd	70	64	57	51	46	42
	ongeïsoleerd	65	59	53	48	43	39
van 5,50 tot 7,50 m	geïsoleerd	58	52	47	42	38	34
	ongeïsoleerd	54	49	44	40	36	32
vanaf 7,50 m	geïsoleerd	55	49	44	40	36	32
	ongeïsoleerd	51	45	41	37	33	30

2751 Bouwwerken voor productie van metaalproducten							
Aantal m ³		Bouwkosten voor de leges					
		1001 tot 1000	2501 tot 2500	7501 tot 7500	15001 tot 15000	25001 tot 25000	vanaf 25001
Productie / gedeeltelijke opslaghallen hoogte tot 5,50 m	geïsoleerd	58	53	48	42	38	34
	ongeïsoleerd	54	49	44	39	35	32
van 5,50 tot 7,50 m	geïsoleerd	48	43	39	35	32	28
	ongeïsoleerd	45	40	36	33	30	27
vanaf 7,50 m	geïsoleerd	45	41	37	33	30	27
	ongeïsoleerd	42	38	34	31	27	25

Basisbedragen per m³ excl. BTW.

2756 Bouwwerken voor transportmateriaal							
Aantal m ³		Bouwkosten voor de leges					
		1001 tot 1000	2501 tot 2500	7501 tot 7500	15001 tot 15000	25001 tot 25000	vanaf 25001
Werkplaatsen / garage (auto) hoogte tot 5,50 m	geïsoleerd	67	61	55	49	44	40
	ongeïsoleerd	63	56	51	46	41	37
van 5,50 tot 7,50 m	geïsoleerd	56	50	45	41	36	33
	ongeïsoleerd	52	47	42	38	34	31
vanaf 7,50 m	geïsoleerd	52	48	42	38	35	31
	ongeïsoleerd	49	44	39	36	32	29

Basisbedragen per m³ excl. BTW.

Gelderland

277 Bouwwerken voor de minerale producten voor houtproducten en afgeleide producten							
278 Bouwwerken voor het bouwbedrijf							
Aantal m ³	Bouwkosten voor de leges						
	1001 tot 1000	2501 tot 2500	7501 tot 7500	15001 tot 15000	25001 tot 25000	vanaf 25001	
Productie / opslaghallen / werkplaatsen hoogte tot 5,50 m	geïsoleerd	63	57	51	46	41	37
	ongeïsoleerd	59	53	47	43	39	35
van 5,50 tot 7,50 m	geïsoleerd	52	48	43	38	34	31
	ongeïsoleerd	49	44	39	36	32	29
vanaf 7,50 m	geïsoleerd	49	44	40	36	32	29
	ongeïsoleerd	46	42	37	33	30	27

28 Overige industriële voorzieningen							
281 Bouwwerken voor de zware industrie							
Aantal m ³	Bouwkosten voor de leges						
	1001 tot 1000	2501 tot 2500	7501 tot 7500	15001 tot 15000	25001 tot 25000	vanaf 25001	
Productie / gedeeltelijke opslaghallen hoogte tot 5,50 m	geïsoleerd	61	55	49	44	40	36
	ongeïsoleerd	56	51	46	41	37	34
van 5,50 tot 7,50 m	geïsoleerd	50	45	41	37	33	30
	ongeïsoleerd	47	42	38	34	30	27
vanaf 7,50 m	geïsoleerd	47	42	38	34	31	28
	ongeïsoleerd	44	40	35	32	29	26

282 Bouwwerken voor de lichte industrie							
Aantal m ³	Bouwkosten voor de leges						
	1001 tot 1000	2501 tot 2500	7501 tot 7500	15001 tot 15000	25001 tot 25000	vanaf 25001	
Productie / gedeeltelijke opslaghallen hoogte tot 5,50 m	geïsoleerd	65	58	52	47	43	38
	ongeïsoleerd	60	54	49	44	40	36
van 5,50 tot 7,50 m	geïsoleerd	54	48	44	39	35	32
	ongeïsoleerd	50	45	40	36	33	30
vanaf 7,50 m	geïsoleerd	51	46	41	37	33	30
	ongeïsoleerd	47	43	38	35	31	28

284 Bouwwerken voor opslag							
Aantal m ³	Bouwkosten voor de leges						
	1001 tot 1000	2501 tot 2500	7501 tot 7500	15001 tot 15000	25001 tot 25000	vanaf 25001	
Magazijnen / opslaghallen hoogte tot 5,50 m	geïsoleerd	55	49	45	40	36	33
	ongeïsoleerd	51	46	41	37	34	30
van 5,50 tot 7,50 m	geïsoleerd	46	41	37	32	30	27
	ongeïsoleerd	43	38	34	31	28	25
vanaf 7,50 m	geïsoleerd	43	38	35	31	28	25
	ongeïsoleerd	40	36	32	29	26	23
Romneyloodsen	hoogte tot 5,50 m	28	25	23	21	18	16
	van 5,50 tot 7,50 m	25	22	21	19	16	14
	vanaf 7,50 m	23	21	18	17	15	13

Basisbedragen per m³ excl. BTW.

Nederlands Bouwkosten Instituut

© 2016

Gelderland

288 Overige industriële voorzieningen		Bouwkosten voor de leges					
	Aantal m ³	1001		2501		15001	
		tot 1000	tot 2500	tot 7500	tot 15000	tot 25000	vanaf 25001
Bedrijfsunit geschakeld met kantoorfunctie 15%	hoogte tot 5,50 m	81	73	66	59	54	48
	van 5,50 tot 7,50	76	68	61	55	50	45
met kantoorfunctie 30%	hoogte tot 5,50 m	98	88	79	71	65	58
	van 5,50 tot 7,50	91	82	74	66	60	54
met kantoorfunctie 40%	hoogte tot 5,50 m	115	103	93	83	76	68
	van 5,50 tot 7,50	106	96	86	77	70	63
met kantoorfunctie 60%	hoogte tot 5,50 m	138	124	112	100	91	82
	van 5,50 tot 7,50	128	115	104	93	84	76

31 Overheidsgebouwen rechtbanken		Bouwkosten voor de leges					
312 Bouwwerken voor nationale overheden, 314 Bouwwerken voor regionale en lokale overheden (kantoren)		1001		2501		15001	
	Aantal m ³	tot	tot	tot	tot	tot	vanaf
		1000	2500	7500	15000	25000	25001
Vierkant	1- laags	344	330				
	2- laags	330	317	307			
	3- laags	307	295	286	258		
	4- laags		289	280	250		
	5- laags		283	274	240		
	6- laags			263	230	240	
	7- laags			253	221	252	
	8- laags			243	212	243	233
	9- laags			233	204	232	223
	10- laags				200	212	204
	11- laags				196	209	200

312 Bouwwerken voor nationale overheden, 314 Bouwwerken voor regionale en lokale overheden (kantoren)		Bouwkosten voor de leges					
	Aantal m ³	1001		2501		15001	
		tot 1000	tot 2500	tot 7500	tot 15000	tot 25000	vanaf 25001
Rechthoekig	1- laags	357	343				
	2- laags	343	329	319			
	3- laags	319	306	297	268		
	4- laags		300	291	260		
	5- laags		294	285	250		
	6- laags			274	240	250	
	7- laags			263	230	262	
	8- laags			252	221	252	242
	9- laags			242	212	241	232
	10- laags				208	221	212
	11- laags				204	217	208

Basisbedragen per m³ excl. BTW.

Nederlands Bouwkosten Instituut

© 2016

Gelderland

31 Overheidsgebouwen rechtbanken							
312 Bouwwerken voor nationale overheden, 314 Bouwwerken voor regionale en lokale overheden (kantoren)							
	Aantal m ³	Bouwkosten voor de leges					vanaf
		1001	2501	7501	15001		
		tot	tot	tot	tot	tot	
		1000	2500	7500	15000	25000	25001
L- Vormig	1- laags	375	360				
	2- laags	360	345	334			
	3- laags	334	321	311	281		
	4- laags		315	305	273		
	5- laags		308	299	262		
	6- laags			287	251	262	
	7- laags			276	241	275	
	8- laags			265	231	265	254
	9- laags			254	222	253	243
	10- laags				218	231	222
	11- laags				213	227	218

312 Bouwwerken voor nationale overheden, 314 Bouwwerken voor regionale en lokale overheden (kantoren)							
	Aantal m ³	Bouwkosten voor de leges					vanaf
		1001	2501	7501	15001		
		tot	tot	tot	tot	tot	
		1000	2500	7500	15000	25000	25001
Geschakeld	1- laags	388	373				
	2- laags	373	358	347			
	3- laags	347	333	323	291		
	4- laags		326	316	283		
	5- laags		320	310	271		
	6- laags			298	260	271	
	7- laags			286	250	285	
	8- laags			274	240	274	263
	9- laags			263	230	262	252
	10- laags				226	240	230
	11- laags				221	236	226

33 Commerciële voorzieningen							
331 Gebouwen voor commerciële activiteiten, 335 Gebouwen voor verzekeringsmaatschappijen (kantoren)							
	Aantal m ³	Bouwkosten voor de leges					vanaf
		1001	2501	7501	15001		
		tot	tot	tot	tot	tot	
		1000	2500	7500	15000	25000	25001
vierkant	1- laags	359	341				
	2- laags	317	294	260			
	3- laags	295	274	268	248		
	4- laags		265	260	240		
	5- laags		255	250	231		
	6- laags			240	221	219	
	7- laags			230	213	229	
	8- laags			221	204	221	212
	9- laags			212	196	211	203
	10- laags				192	204	196
	11- laags				188	201	193

Basisbedragen per m³ excl. BTW.

Nederlands Bouwkosten Instituut

© 2016

Gelderland

33 Commerciële voorzieningen							
331 Gebouwen voor commerciële activiteiten, 335 Gebouwen voor verzekeringsmaatschappijen (kantoren)							
	Aantal m ³	Bouwkosten voor de leges					
		1001	2501	7501	15001	vanaf	
		tot 1000	tot 2500	tot 7500	tot 15000		tot 25000
Rechthoekig	1- laags	330	317				
	2- laags	317	304	294			
	3- laags	294	283	274	247		
	4- laags		277	269	240		
	5- laags		271	263	230		
	6- laags			253	221	231	
	7- laags			243	212	242	
	8- laags			233	204	233	224
	9- laags			224	196	223	214
	10- laags				192	204	196
	11- laags				188	200	192

33 Commerciële voorzieningen							
331 Gebouwen voor commerciële activiteiten, 335 Gebouwen voor verzekeringsmaatschappijen (kantoren)							
	Aantal m ³	Bouwkosten voor de leges					
		1001	2501	7501	15001	vanaf	
		tot 1000	tot 2500	tot 7500	tot 15000		tot 25000
L- Vormig	1- laags	391	375				
	2- laags	375	360	349			
	3- laags	349	335	325	293		
	4- laags		328	319	284		
	5- laags		322	312	273		
	6- laags			300	262	273	
	7- laags			288	252	287	
	8- laags			276	242	276	265
	9- laags			265	232	264	253
	10- laags				227	242	232
	11- laags				223	237	228

33 Commerciële voorzieningen							
331 Gebouwen voor commerciële activiteiten, 335 Gebouwen voor verzekeringsmaatschappijen (kantoren)							
	Aantal m ³	Bouwkosten voor de leges					
		1001	2501	7501	15001	vanaf	
		tot 1000	tot 2500	tot 7500	tot 15000		tot 25000
Geschakeld	1- laags	405	389				
	2- laags	389	374	362			
	3- laags	362	347	337	304		
	4- laags		340	330	295		
	5- laags		334	324	283		
	6- laags			311	272	283	
	7- laags			298	261	297	
	8- laags			286	250	286	275
	9- laags			275	240	274	263
	10- laags				236	250	240
	11- laags				231	246	236

Basisbedragen per m³ excl. BTW.

Nederlands Bouwkosten Instituut

© 2016

Gelderland

34 Handels voorzieningen, winkels							
341 Gebouwen voor groothandel, voor veiling							
	Aantal m ³	Bouwkosten voor de leges					
		1001 tot 1000	2501 tot 2500	7501 tot 7500	15001 tot 15000	25001 tot 25000	vanaf 25001
Groothandel	1- laags	347	330	312	295	285	262
	2- laags	278	250	237	225	213	196
	3- laags		240	228	215	204	188
	4- laags			219	196	187	174
	5- laags				193	183	172

342 Commerciële centra							
	Aantal m ³	Bouwkosten voor de leges					
		1001 tot 1000	2501 tot 2500	7501 tot 7500	15001 tot 15000	25001 tot 25000	vanaf 25001
Detailhandel / galerijen / markten	1- laags	355	334	320	302	291	280
	2- laags	284	256	243	231	216	199
	3- laags		246	233	221	207	191
	4- laags			224	201	190	179
	5- laags				197	185	174

34 Handels voorzieningen, winkels							
343 Warenhuizen							
	Aantal m ³	Bouwkosten voor de leges					
		1001 tot 1000	2501 tot 2500	7501 tot 7500	15001 tot 15000	25001 tot 25000	vanaf 25001
Vrijstaande panden	1- laags	345	328	311	294	286	275
	2- laags	276	249	236	224	211	202
	3- laags		239	227	215	203	195
	4- laags			218	196	186	179
	5- laags				192	182	175

344 Megamarkten, supermarkten							
	Aantal m ³	Bouwkosten voor de leges					
		1001 tot 1000	2501 tot 2500	7501 tot 7500	15001 tot 15000	25001 tot 25000	vanaf 25001
Tussen andere bebouwing	1- laags	332	315	298	282	276	254
	2- laags	265	238	227	215	203	186
	3- laags		229	217	206	194	178
	4- laags			208	187	178	164
	5- laags				184	174	160
Vrijstaande panden	1- laags	348	330	313	295	289	269
	2- laags	279	251	238	226	213	198
	3- laags		241	229	217	205	190
	4- laags			220	198	189	176
	5- laags				194	185	178

346 Winkel met atelier							
	Aantal m ³	Bouwkosten voor de leges					
		501 tot 500	751 tot 750	1001 tot 1001	2501 tot 2500	5001 tot 5000	vanaf 5001
Tussen andere bebouwing	1- laags	383	364	344	325	318	305
	2- laags	306	291	275	260	254	244
Vrijstaande panden	1- laags	410	390	369	349	341	327
	2- laags	328	295	280	266	251	241

Basisbedragen per m³ excl. BTW.

Gelderland

348 Gebouwen voor handelaren, distributeurs							
	Aantal m ³	Bouwkosten voor de leges					
		1001	2501	7501	15001		
		tot 1000	tot 2500	tot 7500	tot 15000	tot 25000	vanaf 25001
Showroom	tot 5,50 m	184	174	165	149	145	135
	vanaf 5,50 m	147	132	125	119	116	108
Showroom, auto	tot 5,50 m	189	179	169	149	136	121
	vanaf 5,50 m	151	136	129	119	109	97
Meubelhal	tot 5,50 m	203	192	182	164		
	vanaf 5,50 m	192	173	164	156		
Winkelunits, aaneengesloten	tot 5,50 m	215	204	193	174		
	vanaf 5,50 m	205	184	175	166		
Winkelunits / Kiosk, vrijstaand	tot 5,50 m	311	295	280	252		
	vanaf 5,50 m	296	266	253	240		
DHZ - Hal	tot 5,50 m	145	138	130	115	104	93
	vanaf 5,50 m	116	104	99	92	84	74

37 Beveiligingsvoorzieningen							
372 Bouwwerken voor Brandweer							
	Aantal m ³	Bouwkosten voor de leges					
		501	751	1001	2501		
		tot 500	tot 750	tot 1001	tot 2500	tot 5000	vanaf 5001
Brandweerkazerne Vrijstaande	1- laags	268	255	241	228	223	214
	2- laags	247	227	215	203	198	190
	3- laags	237	202	191	181	177	170
Geschakeld	1- laags	251	238	225	213	208	200
	2- laags	231	212	201	190	185	178
	3- laags	221	189	179	169	165	159

374 Bouwwerken voor Ordediensten							
	Aantal m ³	Bouwkosten voor de leges					
		501	751	1001	2501		
		tot 500	tot 750	tot 1001	tot 2500	tot 5000	vanaf 5001
Politiebureau Vrijstaande	1- laags	376	357	338	319	312	299
	2- laags	346	318	301	284	278	267
	3- laags	332	283	268	253	247	238
Geschakeld	1- laags	351	333	315	298	291	279
	2- laags	323	297	281	265	259	249
	3- laags	310	265	250	236	231	222

Basisbedragen per m³ excl. BTW.

Nederlands Bouwkosten Instituut

© 2016

Gelderland

41 Ziekenhuis voorzieningen						
411 Universitaire ziekenhuizen						
Aantal m ³	Bouwkosten voor de leges					
	7501 tot 7500	10001 tot 10000	25001 tot 25000	50001 tot 50000	50001 tot 100000	vanaf 100001
Rechthoekig	609	505	454	418	379	353
L- Vormig	644	550	495	456	413	385
Geschakeld	721	616	555	512	462	431

412 Algemene ziekenhuizen						
Aantal m ³	Bouwkosten voor de leges					
	7501 tot 7500	10001 tot 10000	25001 tot 25000	50001 tot 50000	100000 tot 100000	vanaf 100001
Rechthoekig	560	479	430	397	359	335
L- Vormig	610	522	470	433	391	365
Geschakeld	684	584	526	484	438	409

413 Ziekenhuizen voor geestelijke aandoening, 415 Kraaminrichtingen, gynaecologische klinieken						
Aantal m ³	Bouwkosten voor de leges					
	7501 tot 7500	10001 tot 10000	25001 tot 25000	50001 tot 50000	100000 tot 100000	vanaf 100001
Rechthoekig	780	702	647	623	526	491
L- Vormig	850	765	704	680	574	535
Geschakeld	952	857	791	762	643	600

42 Overige medische voorzieningen						
421 Gezondheidscentra, 422 Consultatiebureaus, 423 Gebouwen voor algemene geneeskunde (huisartsenposten en apotheken)						
Aantal m ³	Bouwkosten voor de leges					
	751 tot 750	1001 tot 1001	2501 tot 2500	5001 tot 5000	7500 tot 7500	vanaf 7501
Vierkant	429	385	356	343	289	270
Rechthoekig	442	398	367	353	298	279
L- Vormig	481	433	400	386	325	303
Geschakeld	539	485	447	431	363	339

44 Sociale voorzieningen						
444 Gebouwen voor chronische zieken en verslaafden (verzorgingshuizen)						
Aantal m ³	Bouwkosten voor de leges					
	7501 tot 7500	10001 tot 10000	25001 tot 25000	50001 tot 50000	10000 tot 10000	vanaf 100001
Vierkant	588	528	488	469	458	439
Rechthoekig	605	545	502	484	473	454
L- Vormig	660	593	549	529	495	476
Geschakeld	739	664	613	591	540	519

445 Gebouwen voor fysieke gehandicapten, 447 Tehuizen voor ouderen van dagen						
Verpleeghuizen	Aantal m ³	Bouwkosten voor de leges				
		7501 tot 7500	10001 tot 10000	25001 tot 25000	50001 tot 50000	10000 tot 10000
Vierkant	427	365	328			
Rechthoekig	439	376	338	312	300	293
L- Vormig	479	409	368	341	328	307
Geschakeld	536	459	412	381	367	335

Basisbedragen per m³ excl. BTW.

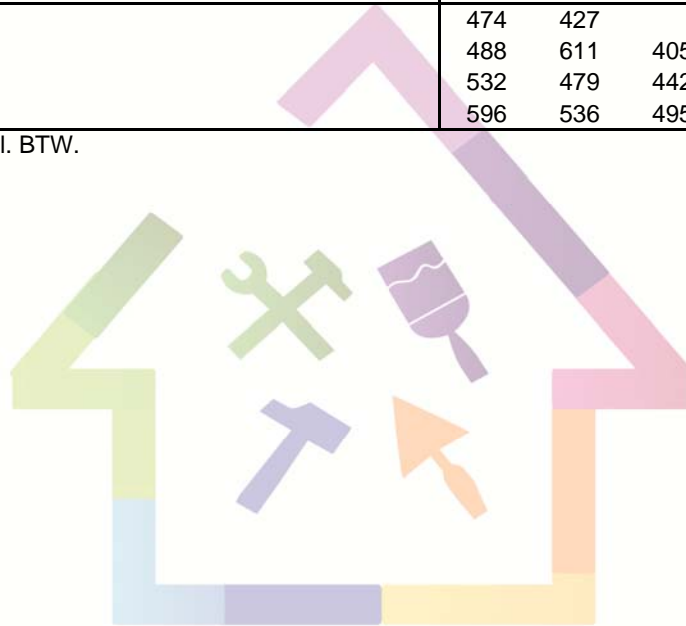
© 2016

Gelderland

Gemeente Doetinchem
gebruikt de gegevens van:

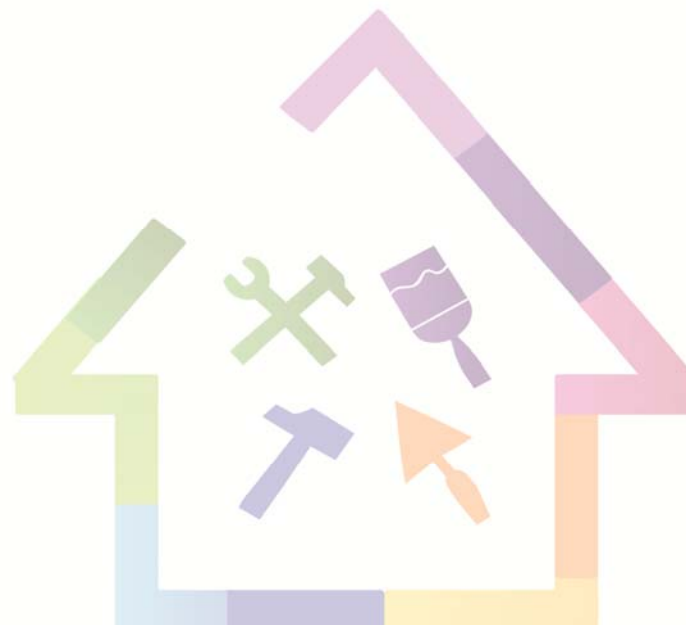
46 Voorzieningen voor dieren						
461 Dierenhospitaal, 462 Dierenklinieken						
	Aantal m ³	Bouwkosten voor de leges				
		751	1001	2501	5001	vanaf
	tot	tot	tot	tot	tot	7501
Vierkant	474	427				
Rechthoekig	488	611	405	391	380	365
L- Vormig	532	479	442	426	400	384
Geschakeld	596	536	495	477	435	418

Basisbedragen per m³ excl. BTW.



Nederlands Bouwkosten Instituut

© 2016



Nederlands Bouwkosten Instituut

© 2016

Gelderland

51 Horeca voorzieningen						
511 Kantines, eetcafés						
	Aantal m ³	Bouwkosten voor de leges				
		751 tot 750	1001 tot 1001	2501 tot 2500	5001 tot 5000	vanaf 7501
Vrijstaande	1- laags	273	245	226		
Tussen andere bebouwing	1- laags	251	227	209		

512 Restaurants						
	Aantal m ³	Bouwkosten voor de leges				
		751 tot 750	1001 tot 1001	2501 tot 2500	5001 tot 5000	vanaf 7501
Vrijstaande	1- laags	313	281	260	250	219
	2/3- laags	307	276	254	246	214
Tussen andere bebouwing	1- laags	229	206	190	183	161
	2/3- laags	295	265	244	235	206

515 Cafés, snackbars, koffiebars, 517 Pubs, bars, kroegen, terrassen, gelagzalen						
	Aantal m ³	Bouwkosten voor de leges				
		751 tot 750	1001 tot 1001	2501 tot 2500	5001 tot 5000	vanaf 7501
Vrijstaande	1- laags	302	272	251	242	212
Tussen andere bebouwing	1- laags	296	266	245	236	208

518 Overige horeca voorzieningen						
	Aantal m ³	Bouwkosten voor de leges				
		751 tot 750	1001 tot 1001	2501 tot 2500	5001 tot 5000	vanaf 7501
Feestzalen						
Vrijstaande	1- laags	244	220	202	195	170
	2- laags	234	210	194	187	164
Tussen andere bebouwing	1- laags	232	208	192	185	162
	2- laags	222	200	184	178	155

52 Amusement voorzieningen						
522 Gebouwen voor muziekuitvoeringen, 524 Gebouwen voor toneeluitvoeringen (schouwburgen)						
	Aantal m ³	Bouwkosten voor de leges				
		1001 tot 1000	2501 tot 2500	7501 tot 7500	15001 tot 15000	vanaf 25001
Muziekcentra	1- laags	254	229	211	203	164
	2- laags	244	218	202	194	158
Schouwburg		487	438	404	389	316
Bioscoop		294	264	243	235	190

54 Watersportvoorzieningen						
541 Overdekte zwembaden						
	Aantal m ³	Bouwkosten voor de leges				
		1001 tot 1000	2501 tot 2500	7501 tot 7500	15001 tot 15000	vanaf 25001
Zwembad	Gemeentelijk			286	258	238
	Subtropisch			364	326	301
	Bij woningen	573				

542 Openlucht zwembaden						
	Aantal m ³	Bouwkosten voor de leges				
		251 tot 250	501 tot 500	1001 tot 1000	2501 tot 2500	vanaf 5001
Zwembad	Gemeentelijk			221	212	188
	Bij woningen	295	265			180

Basisbedragen per m³ excl. BTW.

Gelderland

Gemeente Doetinchem
gebruikt de gegevens

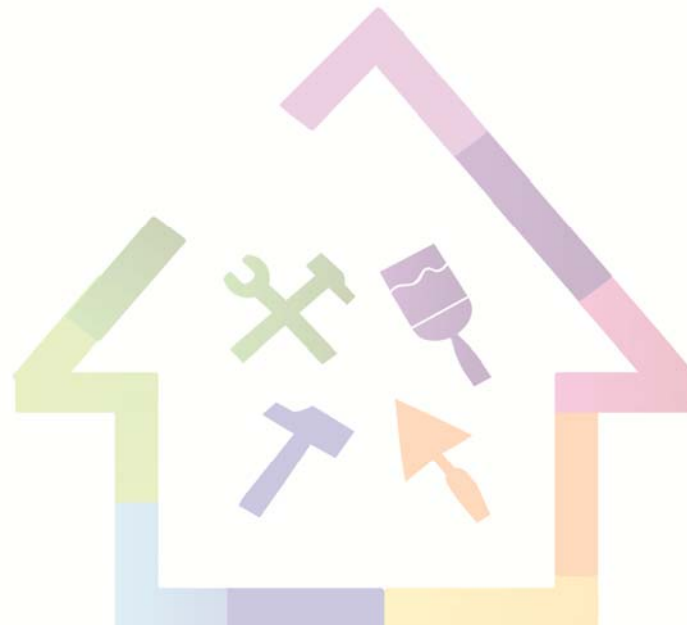
56 Sportvoorzieningen						
561 Sportcentra 562 Sporthallen, gymnastieken, ruimte voor lichaams oefeningen						
	Aantal m ³	Bouwkosten voor de leges				
		tot 1000	tot 2500	tot 7500	tot 15000	vanaf 25000
Gymzalen		242	217	200	190	182
Sporthallen			224	209	198	190
Fitnesscentra	312	281	250	232	221	212
Kleedgebouwen	252	227	209			
Kantine/clublokaal	213	192	176			

Basisbedragen per m³ excl. BTW.



Nederlands Bouwkosten Instituut

© 2016



Nederlands Bouwkosten Instituut

© 2016

Gelderland

Gemeente Doetinchem

gebruikt de gegevens van:

71 Scholen							
711 Gebouwen voor crèches, kinderdagverblijven							
	Aantal m ³	Bouwkosten voor de leges					
		751 tot 750	1001 tot 1001	2501 tot 2500	5001 tot 5000	vanaf 7501	
Vrijstaande rechthoekig	1- laags	255	229	211	203	178	161
	2- laags	245	221	203	195	196	176
Geschakeld	1- laags	265	238	220	213	186	167
	2- laags	249	223	207	200	174	157

712 Gebouwen voor basis onderwijs							
	Aantal m ³	Bouwkosten voor de leges					
		1001 tot 1000	2501 tot 2500	7501 tot 7500	15001 tot 15000	25001 tot 25000	vanaf 25001
Vrijstaande rechthoekig	1- laags	247	222	205	197	173	166
	2- laags	237	214	197	189	190	182
Geschakeld	1- laags	257	231	213	206	180	173
	2- laags	247	221	205	198	173	166

713 Gebouwen voor middelbaar onderwijs							
	Aantal m ³	Bouwkosten voor de leges					
		5001 tot 5000	10001 tot 10000	15001 tot 15000	25001 tot 25000	50001 tot 50000	vanaf 50001
Vrijstaande, rechthoekig	1- laags	255	230	211	203	178	171
	2- laags	242	218	201	193	170	163
	3- laags	235	211	195	188	164	158
	4- laags	225	203	187	180	158	152
	5- laags	216	194	179	172	151	145
Geschakeld	1- laags	265	238	220	212	186	178
	2- laags	252	227	210	202	177	170
	3- laags	244	220	203	195	171	164
	4- laags	234	210	194	187	163	157
	5- laags	224	202	186	179	157	151

717 Gebouwen voor buitengewoon onderwijs							
	Aantal m ³	Bouwkosten voor de leges					
		751 tot 750	1001 tot 1001	2501 tot 2500	5001 tot 5000	vanaf 7501	
Vrijstaande, rechthoekig	1- laags	269	243	223	216	189	181
	2- laags	256	231	212	204	179	172
Geschakeld	1- laags	283	254	234	226	198	190
	2- laags	269	241	223	214	188	181

72 Universiteiten, collegezalen en overige onderwijsvoorzieningen							
721 Universiteiten, universitaire instellingen, technische hogescholen							
	Aantal m ³	Bouwkosten voor de leges					
		5001 tot 5000	10001 tot 10000	15001 tot 15000	25001 tot 25000	50001 tot 50000	vanaf 50001
Rechthoekig	1- laags	287	258	238	229	201	193
	2- laags	272	244	226	218	190	182
	3- laags	264	237	219	212	185	177
	4- laags	253	227	209	202	176	169
	5- laags	240	216	199	192	168	161
	6- laags	233	210	193	186	163	157
	7- laags	223	200	185	178	156	150
	8- laags	214	192	177	171	150	144

Basisbedragen per m³ excl. BTW.

© 2016

Gelderland

721 Universiteiten, universitaire instellingen, technische hogescholen								
		Bouwkosten voor de leges						
		Aantal m ³	5001 tot 5000	10001 tot 10000	15001 tot 15000	25001 tot 50000	vanaf 50001	
L- vormig	1- laags		304	274	252	243	213	205
	2- laags		289	260	240	231	203	194
	3- laags		280	253	233	224	197	189
	4- laags		268	241	222	214	187	180
	5- laags		254	229	211	203	178	171
	6- laags		247	222	205	198	172	166
	7- laags		236	212	196	189	165	158
	8- laags		226	204	188	181	159	153

721 Universiteiten, universitaire instellingen, technische hogescholen								
		Bouwkosten voor de leges						
		Aantal m ³	5001 tot 5000	10001 tot 10000	15001 tot 15000	25001 tot 50000	vanaf 50001	
Geschakeld	1- laags		324	291	269	259	227	218
	2- laags		308	276	255	246	216	207
	3- laags		298	268	248	238	209	201
	4- laags		286	258	238	275	201	193
	5- laags		272	245	226	218	191	183
	6- laags		264	238	219	211	185	177
	7- laags		253	227	210	202	177	170
	8- laags		242	218	201	194	170	163

73 Wetenschap voorzieningen								
732 Laboratoria								
		Bouwkosten voor de leges						
		Aantal m ³	1001 tot 1000	2501 tot 2500	7501 tot 7500	15001 tot 15000	25001 tot 25000	vanaf 25001
Vrijstaand	1- laags		312	281	259	249	228	219
	2- laags		296	266	246	237	217	208
Geschakeld	1- laags		327	407	376	362	331	318
	2- laags		311	393	363	351	318	306

75 Tentoonstellingsvoorzieningen								
756 Musea								
		Bouwkosten voor de leges						
		Aantal m ³	1001 tot 1000	2501 tot 2500	7501 tot 7500	15001 tot 15000	25001 tot 25000	vanaf 25001
Vrijstaand	1- laags		392	353	326	314	275	264
	2- laags		372	334	309	298	261	251
	3- laags		361	324	300	289	253	243
	4- laags		347	312	288	333	243	233

Basisbedragen per m³ excl. BTW.

Nederlands Bouwkosten Instituut

© 2016

Gelderland

81 Woningen, seriematig						
811 Woningen zonder verdieping						
Aantal m ³	Bouwkosten voor de leges					
	176	251	501	751	vanaf	
	tot	tot	tot	tot	tot	1001
Type P 1	Standaard	258	245	235		
	Hoogwaardig	274	260	249		
	Luxe	286	273	261		
Type K 1	Standaard	270	257	246		
	Hoogwaardig	286	271	261		
	Luxe	300	285	273		
Type H1	Standaard	281	267	256		
	Hoogwaardig	298	283	271		
	Luxe	312	296	284		

812 Woningen met 1 verdieping						
Aantal m ³	Bouwkosten voor de leges					
	176	251	501	751	vanaf	
	tot	tot	tot	tot	tot	1001
Type P 2	Standaard	245	221	204		
	Hoogwaardig	260	234	216		
	Luxe	272	245	226		
Type K 2	Standaard	256	230	212		
	Hoogwaardig	272	245	226		
	Luxe	285	256	236		
Type H 2	Standaard	267	240	222		
	Hoogwaardig	283	255	235		
	Luxe	296	267	246		
Type S 2	Standaard	260	234	216		
	Hoogwaardig	276	248	228		
	Luxe	289	260	239		

814 Woningen met 2 of 3 verdiepingen						
Aantal m ³	Bouwkosten voor de leges					
	176	251	501	751	vanaf	
	tot	tot	tot	tot	tot	1001
Type P 3	Standaard	235	211	195	188	
	Hoogwaardig	249	223	206	199	
	Luxe	261	234	216	208	
Type K 3	Standaard	248	224	206	199	
	Hoogwaardig	263	238	219	211	
	Luxe	276	248	229	221	
Type H3	Standaard	259	233	215	207	
	Hoogwaardig	274	246	228	220	
	Luxe	287	258	239	230	
Type S 3	Standaard	247	222	205	198	
	Hoogwaardig	262	235	218	210	
	Luxe	274	248	228	220	
Type S 4	Standaard	239	215	199	191	
	Hoogwaardig	253	229	211	203	
	Luxe	265	239	220	212	

Basisbedragen per m³ excl. BTW.

Nederlands Bouwkosten Instituut

© 2016

Gelderland

816 Flats		Bouwkosten voor de leges					
	Aantal m ³	176	251	501	751		
		tot	tot	tot	tot	tot	vanaf
		175	250	500	750	1000	1001
4- laags P 4	Standaard	292	262	241	234		
	Hoogwaardig	310	295	282	248		
	Luxe	324	308	294	260		
5- laags P 5	Standaard	281	253	234	225		
	Hoogwaardig	298	283	272	239		
	Luxe	312	297	285	250		
6- laags P 6	Standaard	270	243	225	216		
	Hoogwaardig	286	272	261	229		
	Luxe	300	285	273	240		
7- laags P 7	Standaard	259	233	215	207		
	Hoogwaardig	275	261	250	220		
	Luxe	288	274	262	230		

816 Appartementen		Bouwkosten voor de leges					
	Aantal m ³	176	251	501	751		
		tot	tot	tot	tot	tot	vanaf
		175	250	500	750	1000	1001
3- laags P 3	Standaard	312	282	260	250		
	Hoogwaardig	331	314	301	265		
	Luxe	347	329	315	277		
4- laags P 4	Standaard	301	271	250	241		
	Hoogwaardig	319	303	290	255		
	Luxe	334	317	303	266		
5- laags P 5	Standaard	289	260	240	231		
	Hoogwaardig	306	290	278	244		
	Luxe	320	304	292	256		
6- laags P 6	Standaard	277	250	231	223		
	Hoogwaardig	294	279	268	235		
	Luxe	308	293	280	246		

816 Service flats		Bouwkosten voor de leges					
	Aantal m ³	176	251	501	751		
		tot	tot	tot	tot	tot	vanaf
		175	250	500	750	1000	1001
3- laags P 3	Standaard	330	297	274	264		
	Hoogwaardig	350	332	318	280		
	Luxe	367	349	334	294		
4- laags P 4	Standaard	318	287	264	254		
	Hoogwaardig	337	321	307	270		
	Luxe	353	336	322	282		
5- laags P 5	Standaard	305	274	253	244		
	Hoogwaardig	323	307	294	258		
	Luxe	339	322	308	271		
6- laags P 6	Standaard	293	264	244	235		
	Hoogwaardig	310	294	282	248		
	Luxe	325	308	295	260		

Basisbedragen per m³ excl. BTW.

Nederlands Bouwkosten Instituut

© 2016

Gelderland

816 Urban villa's		Bouwkosten voor de leges					
	Aantal m ³	176	251	501	751	vanaf	
		tot	tot	tot	tot		
		175	250	500	750	1000	1001
3- laags UV 3	Standaard	347	312	288	277		
	Hoogwaardig	368	350	335	295		
	Luxe	385	366	350	308		
4- laags UV 4	Standaard	333	300	276	266		
	Hoogwaardig	353	335	321	282		
	Luxe	370	352	337	296		
5- laags UV 5	Standaard	320	288	265	256		
	Hoogwaardig	339	322	308	271		
	Luxe	355	337	323	284		
6- laags UV 6	Standaard	307	276	255	245		
	Hoogwaardig	326	310	297	260		
	Luxe	341	324	311	273		

82 Woningen, niet seriematig		Bouwkosten voor de leges				
Recreatie woningen		176	251	501	751	vanaf
	Aantal m ³	tot	tot	tot	tot	
		175	250	500	750	1000
1- laags P 1	Standaard	305	290	278		
	Hoogwaardig	324	307	295		
	Luxe	339	322	308		
1- laags K 1	Standaard	288	273	262		
	Hoogwaardig	305	290	278		
	Luxe	320	304	290		
1- laags H 1	Standaard	305	289	278		
	Hoogwaardig	323	307	293		
	Luxe	338	321	307		
2- laags K 2	Standaard	251	239	229		
	Hoogwaardig	266	253	243		
	Luxe	279	265	254		

Basisbedragen per m³ excl. BTW.

Nederlands Bouwkosten Instituut

© 2016

Gelderland

Gemeente Doetinchem

gebruikt de gegevens van:

Woningen		Bouwkosten voor de leges				
Vrijstaande woningen	Aantal m ³	176	251	501	751	
		tot	tot	tot	tot	vanaf
		175	250	500	750	1000
Type P 1	Standaard	335	319	306		
	Hoogwaardig	356	338	323		
	Luxe	376	356	342		
Type P 2	Standaard	319	303	290	249	215
	Hoogwaardig	338	321	308	264	228
	Luxe	357	339	325	279	240
Type P 3	Standaard	312	296	284	244	210
	Hoogwaardig	331	315	302	259	223
	Luxe	349	332	319	273	235
Type K 1	Standaard	327	311	297		
	Hoogwaardig	347	329	316		
	Luxe	366	348	333		
Type K 2	Standaard	307	292	280	241	
	Hoogwaardig	326	309	297	255	
	Luxe	344	328	313	270	
Type K 3	Standaard	283	269	257	222	190
	Hoogwaardig	300	284	273	235	201
	Luxe	317	300	288	248	213
Type H 2	Standaard	313	257	244	234	
	Hoogwaardig	332	272	259	248	
	Luxe	350	288	273	262	
Type H 3	Standaard	291	291	276	265	228
	Hoogwaardig	308	308	293	282	242
	Luxe	326	326	310	297	256
Type S 2	Standaard	311	299	284	273	
	Hoogwaardig	330	317	301	288	
	Luxe	349	336	318	305	
Type S 3	Standaard	293	268	255	244	210
	Hoogwaardig	310	284	270	258	222
	Luxe	328	300	286	273	236
Type S 4	Standaard	278	257	244	234	201
	Hoogwaardig	295	273	260	248	213
	Luxe	311	288	274	263	225

Basisbedragen per m³ excl. BTW.

Nederlands Bouwkosten Instituut

© 2016

Gelderland

Gemeente Doetinchem

gebruikt de gegevens van:

Woningen		Bouwkosten voor de leges				
Twee onder één kap	Aantal m ³	176	251	501	751	
		tot	tot	tot	tot	vanaf
		175	250	500	750	1000
Type P 1	Standaard	302	287	274		
	Hoogwaardig	320	305	291		
	Luxe	339	322	308		
Type P 2	Standaard	287	273	261	225	194
	Hoogwaardig	304	289	276	238	205
	Luxe	322	306	293	252	217
Type P 3	Standaard	281	267	256	220	189
	Hoogwaardig	298	283	271	233	200
	Luxe	315	300	287	247	213
Type K 1	Standaard	296	282	270		
	Hoogwaardig	314	298	286		
	Luxe	332	316	302		
Type K 2	Standaard	284	271	259	222	
	Hoogwaardig	301	287	274	236	
	Luxe	318	303	290	249	
Type K 3	Standaard	262	249	238	205	177
	Hoogwaardig	277	263	253	217	187
	Luxe	293	278	266	229	197
Type H 2	Standaard	292	277	265	228	
	Hoogwaardig	309	293	282	242	
	Luxe	327	310	297	255	
Type H 3	Standaard	271	257	247	212	182
	Hoogwaardig	288	273	262	225	194
	Luxe	304	288	276	238	204
Type S 2	Standaard	291	276	264	227	195
	Hoogwaardig	308	292	280	241	207
	Luxe	325	309	296	255	220
Type S 3	Standaard	273	259	249	214	184
	Hoogwaardig	289	275	263	227	195
	Luxe	306	291	278	239	206
Type S 4	Standaard	259	251	254	244	210
	Hoogwaardig	275	267	253	243	209
	Luxe	291	279	266	254	218

Basisbedragen per m³ excl. BTW.



Nederlands Bouwkosten Instituut

© 2016

Gelderland

84 Woningen aangepast						
843 Woningen voor bejaarden(senioren)						
	Aantal m ³	Bouwkosten voor de leges				
		176	251	501	751	
		tot	tot	tot	tot	vanaf
		175	250	500	750	1000 1001
Type P 1	Standaard	338	304	281		
Type P 2	Standaard	321	289	266		
Type K 1	Standaard	317	286	263		
Type K 2	Standaard	301	271	250		

844 Woningen voor gehandicapten						
	Aantal m ³	Bouwkosten voor de leges				
		176	251	501	751	
		tot	tot	tot	tot	vanaf
		175	250	500	750	1000 1001
Type P 1	Standaard	344	310	286		
Type P 2	Standaard	429	387	357		
Type K 1	Standaard	323	291	268		
Type K 2	Standaard	404	363	335		

845 Sociale woningen						
	Aantal m ³	Bouwkosten voor de leges				
		176	251	501	751	
		tot	tot	tot	tot	vanaf
		175	250	500	750	1000 1001
Type P 1	Standaard	272	246	227	218	
Type P 2	Standaard	259	233	215	208	
Type K 1	Standaard	258	233	215	207	
Type K 2	Standaard	246	221	204	197	
Type K 3	Standaard	226	203	188	181	

847 Woningen voor alleenstaanden						
	Aantal m ³	Bouwkosten voor de leges				
		177	252	503	751	
		tot	tot	tot	tot	vanaf
		176	251	502	752	1000 1001
Type P 1	Standaard	320	289	266		
Type P 2	Standaard	304	274	253		
Type K 1	Standaard	301	271	250		
Type K 2	Standaard	286	257	237		

Basisbedragen per m³ excl. BTW.

Nederlands Bouwkosten Instituut

© 2016

Gelderland

85 Gemeenschappelijke woonvoorzieningen							
852 Hotels							
	Aantal m ³	Bouwkosten voor de leges					
		5001	10001	15001	25001		
		tot 5000	tot 10000	tot 15000	tot 25000	tot 50000	vanaf 50001
Rechthoekig	1- laags	491	442	408	392	358	344
	2- laags	467	419	387	373	341	327
	3- laags	453	408	376	362	330	317
	4- laags	433	389	358	345	316	303
	5- laags	411	370	341	329	288	276
	6- laags	399	359	331	319	279	268
	7- laags	381	343	317	305	267	256
	8- laags	366	329	304	293	256	246

853 Motels							
	Aantal m ³	Bouwkosten voor de leges					
		5001	10001	15001	25001		
		tot 5000	tot 10000	tot 15000	tot 25000	tot 50000	vanaf 50001
Rechthoekig	1- laags	446	401	357	357	326	313
	2- laags	423	381	339	339	309	297
L- vormig	1- laags	411	370	329	329	301	289
	2- laags	393	354	314	314	287	275

86 Historische woongebouwen							
Heren- & Grachtenhuizen							
	Aantal m ³	Bouwkosten voor de leges					
		751	1001	2501	5001		
		tot 750	tot 1001	tot 2500	tot 5000	tot 7500	vanaf 7501
Herenhuizen, Vrijstaand	2- laags	529	475	438	422		
	3- laags	503	453	417	402		
	4- laags	477	430	396	382		
Grachtenhuizen	2- laags	608	548	506	487		
	3- laags	578	598	553	532		
	4- laags	549	569	525	505		

87 Tijdelijke en/of mobile woonvoorzieningen							
	Aantal m ³	Bouwkosten voor de leges					
		176	251	501	751		
		tot 175	tot 250	tot 500	tot 750	tot 1000	vanaf 1001
Tijdelijk houten woningen	Standaard	253	228				
	Hoogwaardig	269	242				
	Luxe	281	253				
Woonwagens	Standaard	195	175				
	Hoogwaardig	207	186				
	Luxe	217	195				
Mobile woningen	Standaard	233	210				
	Hoogwaardig	247	222				
	Luxe	259	233				
Woonboot	Standaard	283	254				
	Hoogwaardig	300	269				
	Luxe	314	283				

Basisbedragen per m³ excl. BTW.

Nederlands Bouwkosten Instituut

© 2016

88 Overige voorzieningen						
Bijgebouwen						
	Aantal m ³	Bouwkosten voor de leges				
		tot 25	tot 50	tot 100	tot 150	tot 175
Aanbouw						
Woonruimte	Plat dak	378	340	314	303	
	Hellend dak	344	310	286	275	
Slaapruijnte	Plat dak	363	327	301	291	
	Hellend dak	331	298	275	264	
Sanitaire ruimte	Plat dak	530	477	440	424	
	Hellend dak	482	434	401	385	
Kantoorruimte	Plat dak	367	331	305	294	
	hellend dak	334	301	278	267	
Praktijk ruimte	Plat dak	403	363	334	322	
	Hellend dak	367	330	305	293	
Garage						
Vrijstaand, steen	Plat dak		159	143	132	127
	Hellend dak		141	127	117	112
Vrijstaand, hout	Plat dak		151	136	125	121
	Hellend dak		134	120	111	107
Aangebouwd, steen	Plat dak		141	127	117	113
	Hellend dak		125	113	104	100
Aangebouwd, hout	Plat dak		134	121	111	107
	Hellend dak		119	107	99	95
Berging						
Vrijstaand, steen	Plat dak	161	145	134	129	116
	Hellend dak	146	132	122	117	105
Vrijstaand, hout	Plat dak	158	142	131	126	114
	Hellend dak	143	129	119	115	103
Aangebouwd, steen	Plat dak	142	128	118	114	103
	Hellend dak	130	117	108	104	93
Aangebouwd, hout	Plat dak	140	126	116	112	101
	Hellend dak	127	114	106	101	91
Carport						
Vrijstaand	Plat dak	63	57	52	50	45
	Hellend dak	57	51	47	46	41
Aangebouwd	Plat dak	66	59	55	53	47
	Hellend dak	57	51	47	46	41
Tuinhuis						
	Plat dak	59	53			
	Hellend dak	68	61			

Basisbedragen per m³ excl. BTW.

88 Overige voorzieningen		Bouwkosten voor de leges				
Onderdelen	Aantal m ³	26	51	101	151	
		tot	tot	tot	tot	vanaf
		25	50	100	150	175
Inpandige verbouwingen		149	134	124	119	
Opsplitsing woning		137	123	114	110	
Renovatie						
Slopen naar casco en woning herbouwen naar EPC 0,4		268	241	222	214	196
Slopen naar casco en woning herbouwen		239	215	198	190	174
Gevelwijzigingen						
Kozijnen vervangen		590	per m ²			
Complete gevel met kozijnen 40 % vervangen		451	per m ²			
Complete gevel met kozijnen 50 % vervangen		512	per m ²			
Complete gevel met kozijnen 60 % vervangen		582	per m ²			
Serre	Niet geïsoleerd	372	335			
	Geïsoleerd	578	521			
Erker	Geïsoleerd	480	432			
Veranda		53	48			
Overkapping	ussen bebouwing	43	38			
	Vrijstaand	77	69			
Dakkapel	Lengte tot 2,5 m	1189	per meter			
	Lengte van 2,51 tot 5,0 m	1118	per meter			
	Lengte vanaf 5,0 m	1051	per meter			
Dak opbouw		322	283	263		
Kelder, onderdeel van de woning		273	240	224		
Kelder onder de complete woning		232	204	190		
Kelder onder de complete woning half verdiept		197	174	162		
Erfscheidingsen			per m ²			
Houten	hoogte tot 1,50 m	36	per m ²			
	hoogte 1,50 tot 2,00 m	32	per m ²			
Stenen, gemetselde	hoogte tot 1,50 m	76	per m ²			
	hoogte 1,50 tot 2,00 m	68	per m ²			
Betonnen	hoogte tot 1,50 m	47	per m ²			
	hoogte 1,50 tot 2,00 m	42	per m ²			
Combinatie steen/hout	hoogte tot 1,50 m	58	per m ²			
	hoogte 1,50 tot 2,00 m	52	per m ²			

Basisbedragen per m² & m³ excl. BTW.

Gelderland

90 Sloopwerk (Slopen en afvoer puin)		Bouwkosten voor de leges					
Onderdelen	Aantal m ³	751	1001	2501	5001	vanaf	
		tot 750	tot 1001	tot 2500	tot 5000		tot 7500
Bedrijfsgebouwen							
Compleet							
Steenachtige gebouwen	Tot 5,50m	15	14	13	12	11	11
	Vanaf 5,50 m	14	12	11	11	10	10
Staalbouw	Tot 5,50m	12	11	10	10	9	9
	Vanaf 5,50 m	11	10	9	9	8	8
Casco t.b.v renovatie							
Steenachtige gebouwen	Tot 5,50m	10	9	8	8	7	7
	Vanaf 5,50 m	9	8	7	7	7	6
Staalbouw	Tot 5,50m	7	6	6	6	5	5
	Vanaf 5,50 m	6	6	5	5	5	4
Kantoren							
Compleet							
	Tot 4 lagen	17	15	14	13	12	12
	Van 4 tot 8 lagen	15	14	13	12	11	11
	Vanaf 8 lagen	15	13	12	12	11	10
Casco t.b.v renovatie							
	Tot 4 lagen	10	9	9	8	8	7
	Van 4 tot 8 lagen	9	8	7	7	7	6
	Vanaf 8 lagen	9	8	8	7	7	7
Woningen							
Compleet							
Plate daken	In een rij	18	16	15			
	2 onder een kap	21	19	17			
	Vrijstaande	23	21	19			
Hellende daken	In een rij	17	15	14			
	2 onder een kap	21	19	17			
	Vrijstaande	23	21	19			
Casco t.b.v renovatie							
Plate daken	In een rij	12	11	10			
	2 onder een kap	15	14	13			
	Vrijstaande	17	15	14			
Hellende daken	In een rij	11	10	9			
	2 onder een kap	14	12	11			
	Vrijstaande	17	15	14			
Appartementen, flats							
Compleet							
	Tot 4 lagen	17	15	14	13	12	12
	Van 4 tot 8 lagen	15	14	13	12	11	11
	Vanaf 8 lagen	14	12	11	11	10	10
Casco t.b.v renovatie							
	Tot 4 lagen	10	9	8	8	7	7
	Van 4 tot 8 lagen	8	7	7	7	6	6
	Vanaf 8 lagen	8	7	6	6	6	5
Ziekenhuisvoorzieningen							
Compleet							
	Tot 4 lagen	18	16	15	14	13	13
	Van 4 tot 8 lagen	17	15	14	13	12	12
	Vanaf 8 lagen	15	14	13	12	11	11
Casco t.b.v renovatie							
	Tot 4 lagen	11	10	9	9	8	8
	Van 4 tot 8 lagen	8	7	7	7	6	6
	Vanaf 8 lagen	10	9	8	8	7	7

Basisbedragen per m³ excl. BTW.

© 2016

92 Aanpassingen industriële voorzieningen

	Aantal m ²	Bouwkosten voor de leges					
		50	100	250	500	vanaf	
		tot 50	tot 100	tot 250	tot 500	1000	1000
In bestaand gebouw kantoorruimte maken							
Begane grond	per m ²	155	133	120	111	107	102
Verdieping	per m ²	173	149	114	103	95	91
Inpandige indeling veranderen							
Begane grond	per m ²	122	105	95	88	84	81
Verdieping	per m ²	136	117	106	98	94	90
Inpandig tussen vloer aanbrengen							
Hout	per m ²	55	47	43	39	38	36
Beton	per m ²	72	62	55	51	49	47
Gevelwijzingen							
Dichte naar raamopeningen	per m ²	385	332	299	276	266	255
Dichte naar deuropeningen	per m ²	520	448	403	372	358	344

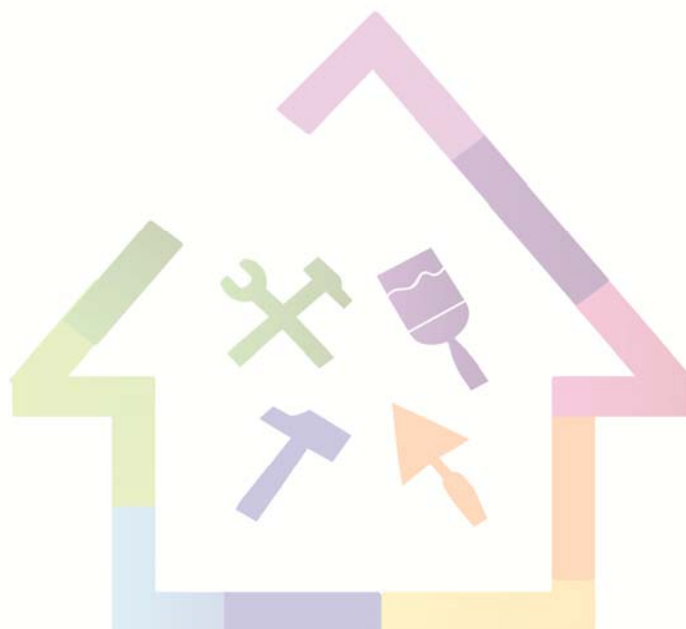
93 Aanpassingen administratieve, commerciële en beschermende voorzieningen

	Aantal m ²	Bouwkosten voor de leges					
		51	101	251	501	vanaf	
		tot 50	tot 100	tot 250	tot 500	1000	1001
In bestaand gebouw kantoorruimte maken							
Begane grond	per m ²	124	107	96	89	85	82
Verdieping	per m ²	138	119	91	82	76	73
Inpandige indeling veranderen							
Begane grond	per m ²	98	84	76	70	67	65
Verdieping	per m ²	109	94	85	78	75	72
Gevelwijzingen							
Dichte naar raamopeningen	per m ²	391	337	303	280	270	259
Dichte naar deuropeningen	per m ²	528	455	410	378	364	350
Raamopeningen naar deuropeningen (entree)	per m ²	475	410	369	340	328	315

Basisbedragen per m² excl. BTW.

Toeslagen per gebouwsoort		1	2	3	4	5	7	8	
Uiterlijk	Afwijkende architectuur - natuursteen beplating, luxe aluminium, houten of kunststof puien, inhammen of ronde hoeken.		4%	5%	4%	3%	5%	5%	
	Geschilderde wanden	2%							
	Hoog verlichtingsniveau	3%							
	Betonnendraagconstructie i.p.v. staal		3%						
	Metalen gevelbeplating in kleur		1%						
	Dockshelters met docklevelers		2%						
	Vliesgevel			9%	8%		7%		
	Rietendaken							4%	
	Installatie	Gebouwbeheersvoorzieningen							
		PLC		2%	1%	1%	1%	1%	
IBS (Installatie Beheer Systeem)			2%	2%	3%	1%	2%		
GBS (Gebouw Beheer Systeem)			4%	4%	5%	2%	4%		
GBS PLUS			6%	6%	7%	4%	6%		
GBS PLUS PLUS				8%	10%	8%	8%		
Inrichting	Sanitair luxe							3%	
	Keuken luxe							6%	
	Keuken zeer luxe							12%	
	Kantooroppervlak groter dan 15% van het oppervlakte bij bedrijfsgebouwen.		2%						
Projecttoeslag	tot 20 woningen							0%	
	van 21 tot 50 woningen							-4%	
	van 51 tot 100 woningen							-7%	
	vanaf 101 woningen							-8,5%	

© 2016



Nederlands Bouwkosten Instituut

© 2016