

Bijlage 1

Kostenspecificatie

Netbeheerder:
Kabel en/of leiding (kenmerk):
Materiaal, medium, leeftijd, diameter:
Prijspeil kostenraming (dd-mm-jj):
Onnauwkeurigheidsmarge (%):

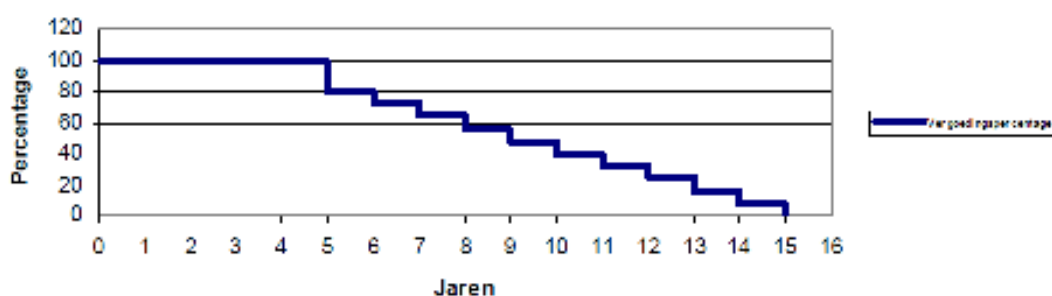
Omschrijving	Eenheid	Prijs per Eenheid	Aantal	Geraamd / begroot bedrag
1. Materiaalkosten				
.....				
.....				
Subtotaal				
Totaal Materiaalkosten				
1. Kosten van uit en in bedrijf stellen				
.....				
.....				
Subtotaal				
Totaal uit en in bedrijf stellen				
1. Kosten van ontwerp en begeleiding				
.....				
.....				
Subtotaal				
Totaal ontwerp en begeleiding				
1. Uitvoeringskosten				
.....				
.....				
Subtotaal				
Totaal uitvoeringskosten				
Totaal raming / begroting				

Toevoegingen bij de tabel:

- Indien er werkzaamheden voor meerdere kabels en/of leidingen van netbeheerders worden verricht, moet aangegeven worden welke **verdeelsleutel voor de verdeling van kosten** naar kostensoort per kabel en/of leiding wordt gehanteerd.
- Ingeval er sprake is van **gecombineerde werkzaamheden** dient **de belanghebbende zijn deel van de geraamde kosten** weer te geven in de kostenraming. De onderbouwing (verdeelsleutel tussen netbeheerders en het totaal geraamde bedrag voor de gecombineerde werkzaamheden) van het geraamde bedrag dient bijgevoegd te worden bij de kostenraming.
- Indien de gemeente op verzoek van belanghebbende werkzaamheden verricht in het kader van de aanpassing, waarvan de kosten voor rekening van de belanghebbende zijn (bijv. mechanisch grondonderzoek), dan dienen deze kosten zichtbaar te zijn verwerkt in deze raming / begroting.

Bijlage 2

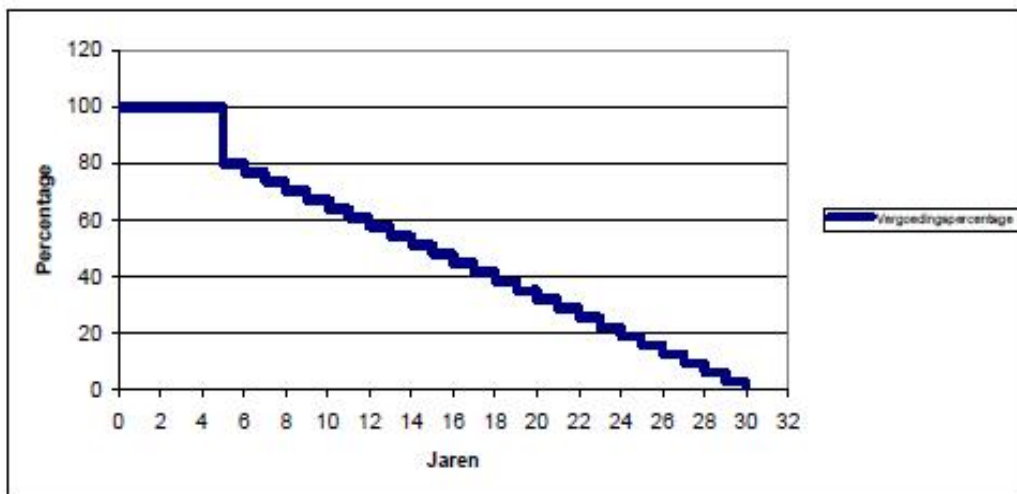
Schaderegeling voor kabels en/of leidingen, niet zijnde vitale transportkabels en/of -leidingen, die liggen in openbaar gebied. Het bedrag van de nadeelcompensatie is dan gelijk aan (een percentage van) de som van de kosten voor ontwerp & begeleiding, materiaalkosten, kosten voor het uit en in bedrijf stellen en de uitvoeringskosten.



Jaren	Percentage
0-1	100%
1-2	100%
2-3	100%
3-4	100%
4-5	100%
5-6	80%
6-7	72%
7-8	64%
8-9	56%
9-10	48%
10-11	40%
11-12	32%
12-13	24%
13-14	16%
14-15	8%
15-∞	0%

Bijlage 3

Schaderegeling voor vitale transportkabels en/of -leidingen die liggen in openbaar gebied. Het bedrag van de nadeelcompensatie is dan gelijk aan (een percentage van) de som van de kosten voor ontwerp & begeleiding, materiaalkosten, kosten voor het uit en in bedrijf stellen en de uitvoeringskosten.

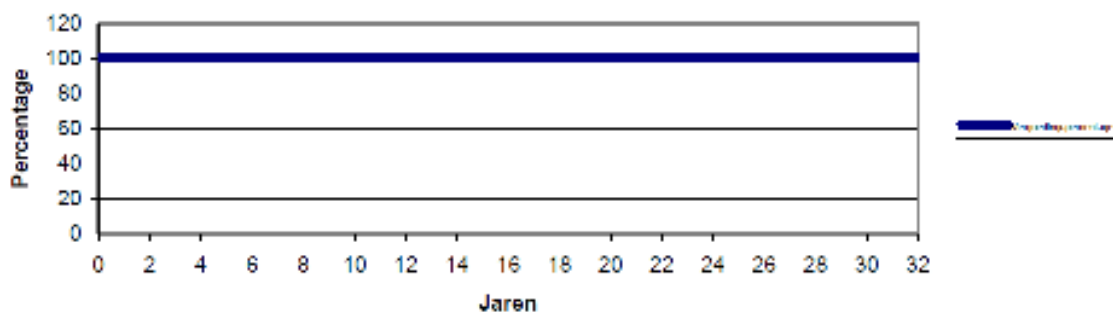


Jaar	Percentage
0 - 1	100,0%
1 - 2	100,0%
2 - 3	100,0%
3 - 4	100,0%
4 - 5	100,0%
5 - 6	80,00%
6 - 7	76,8%
7 - 8	73,6%
8 - 9	70,4%
9 - 10	67,2%
10 - 11	64,0%
11 - 12	60,8%
12 - 13	57,6%
13 - 14	54,4%
14 - 15	51,2%
15 - 16	48,0%

Jaar	Percentage
16 - 17	44,8%
17 - 18	41,6%
18 - 19	38,4%
19 - 20	35,2%
20 - 21	32,0%
21 - 22	28,8%
22 - 23	25,6%
23 - 24	22,4%
24 - 25	19,2%
25 - 26	16,0%
26 - 27	12,8%
27 - 28	9,6%
28 - 29	6,4%
29 - 30	3,2%
30 - ∞	0,0%

Bijlage 4

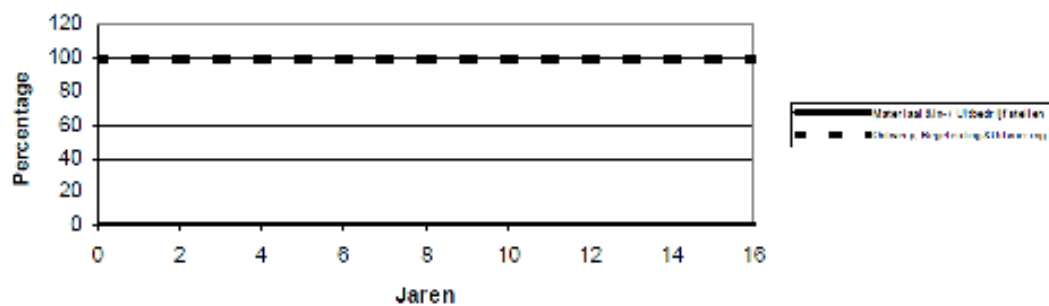
Schadevergoedingsregime voor kabels en/of leidingen die niet liggen in de openbare ruimte met zakelijke recht, grondeigendom of BP-gedooiplicht.



Jaren	Percentage	Jaren	Percentage
0-1	100,0%	16-17	100,0%
1-2	100,0%	17-18	100,0%
2-3	100,0%	18-19	100,0%
3-4	100,0%	19-20	100,0%
4-5	100,0%	20-21	100,0%
5-6	100,0%	21-22	100,0%
6-7	100,0%	22-23	100,0%
7-8	100,0%	23-24	100,0%
8-9	100,0%	24-25	100,0%
9-10	100,0%	25-26	100,0%
10-11	100,0%	26-27	100,0%
11-12	100,0%	27-28	100,0%
12-13	100,0%	28-29	100,0%
13-14	100,0%	29-30	100,0%
14-15	100,0%	30-∞	100,0%
15-16	100,0%		

Bijlage 5

Schadevergoedingsregime voor kabels en/of leidingen die niet liggen in openbare ruimte zonder zakelijk recht, eigendom of BP-gedoogplicht.



Materiaal & In- / Uitbedrijf		Ontwerp, Begeleiding & Uitvoering	
Jaren	Percentage	Jaren	Percentage
0-1	0,0%	0-1	100,0%
1-2	0,0%	1-2	100,0%
2-3	0,0%	2-3	100,0%
3-4	0,0%	3-4	100,0%
4-5	0,0%	4-5	100,0%
5-6	0,0%	5-6	100,0%
6-7	0,0%	6-7	100,0%
7-8	0,0%	7-8	100,0%
8-9	0,0%	8-9	100,0%
9-10	0,0%	9-10	100,0%
10-11	0,0%	10-11	100,0%
11-12	0,0%	11-12	100,0%
12-13	0,0%	12-13	100,0%
13-14	0,0%	13-14	100,0%
14-15	0,0%	14-15	100,0%
15-∞	0,0%	15-∞	100,0%