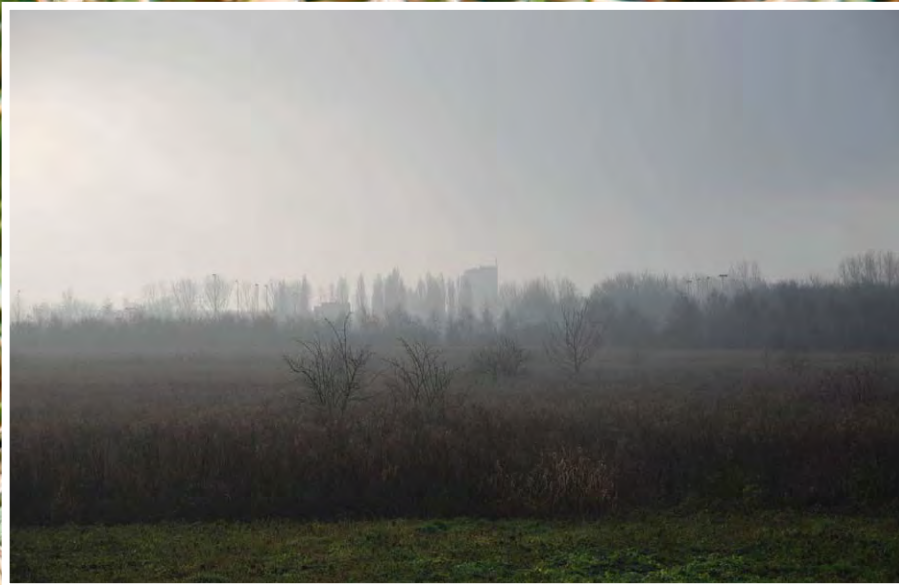


Broekpolder





Polder karakteristiek

- Recreatie- en sport polder met grote bosopstand. 1/6 deel bestaat uit golfterrein, 1/6 uit sportterrein, 4/6 recreatiegebied.
- De polder ligt aanzienlijk hoger dan de andere polders in Midden-Delfland door kunstmatige ophoging. De polder heeft een intensief recreatieve functie en bestaat uit een afwisseling van gesloten bos en open percelen met een uitgebreid recreatief netwerk.
- Aan de noordzijde van de polder ligt Golfbaan Broekpolder, een niet-openbaar toegankelijk gebied. De omliggende boezemwatergangen bevatten enkele water recreatieve functies (jachthavens, vaarroute) en ecologische functies.
- De zuidzijde bestaat uit een combinatie van natuur en sport; sportieve recreatie.
- De zuidzijde wordt begrensd door de A20.
- De Rijskade vormt de westelijke rand en is een oorspronkelijk kade; ligt daarom aanzienlijk lager dan de rest van de polder.
- De oorspronkelijke ontsluitingswegen zijn van enige cultuurhistorische waarde. De Rijskade is een cultuurhistorisch waardevolle kade aan de westrand.

Randen boezem - kade

- De noord- en oostrand bestaan uit boezemwatergangen; Boonervliet en Vlaardingervaart. Beide hebben een belangrijke recreatieve en ecologische functie.
- De Boonervliet en Vlaardingervaart zijn bevaarbaar voor kano's.
- De Boonervliet en Vlaardingervaart zijn bevaarbaar voor kleine fluisterboten.
- Aan de Boonervliet en Vlaardingervaart liggen enkele aanlegplaatsen.
- Aan de Vlaardingervaart liggen twee jachthavens.
- De Boonervliet en Vlaardingervaart zijn bevaarbaar voor kleine motor- en zeilboten.
- Het tracé van de A20 vormt de zuidkade van de polder.
- De Rijskade is deels beplant met knotbomen.
- Over de oost- en noordboezemkades liggen wandelpaden.

Verbindingen

- De A20 vormt de zuidelijke begrenzing van de polder en vormt de hoofdonsluiting voor de polder.
- Vanaf de A20 komt men op de Watersportweg. Deze geeft toegang tot het recreatiegebied, de golfbaan en de jachthavens; lage tot middelhoge intensiteit, doodlopend.
- Er is doorgaande fietsverbinding vanaf Vlaardingen, middel een fietsbrug, door de polder richting het westen.

Context

- Belangrijke zichtrelaties vanaf de noordrand op de Vlietlanden en de westzijde op de Aalkeet Buitenpolder.
- De Boonervliet (Vlietlanden) vormen een belangrijke EVZ voor Midden-Delfland; er ontbreekt een specifieke locatie.

Landbouw

Geen noemenswaardige agrarische functies meer aanwezig in polder.

Natuur

Ecologische waarde vooral in grootschalige bosopstanden en afwisseling open-gesloten landschap en ecologische waarde van boezems.

- Moeras natuur aan noordelijk en oostelijke boezems (PEHS).
- Enkele open waterpartijen op de golfbaan en in het recreatiegebied met enige ecologische waarde. Aan de Boonervliet ligt het Bommeer; hoge ecologische waarde.
- Grootschalige bos opstanden met recreatieve en ecologische functies. Veelal mono-culturele bosopstanden met sporadisch struweel vegetatie.
- Enkele open verruigde grasianden met enige ecologische waarde.

Recreatie

Vrijwel gehele polder is een (deels intensief) recreatie- en sportgebied met hoge mate van recreatieve toegankelijkheid m.u.v. de golfbaan in het noorden.

- Vrij lopen over wandelpaden door het hele recreatiegebied.
- Enkele doorgaande fietsverbindingen door de polder richting de Vlietlanden en Vlaardingen.
- De Vlaardingervaart behoort tot kanoroute Plassenroute. Enkele kano-faciliteiten aanwezig.
- Recreatiegebied heeft enkele paardenroutes.
- Aan de zuidzijde tussen de A20 en Broekpolderweg ligt een volkstuin-complex.
- Zuidelijk deel polder bestaat uit sportvelden en -faciliteiten.
- Aan de noordzijde ligt golfbaan Broekpolder; niet vrij-toegankelijk. Bereikbaar vanaf de Watersportweg.
- Vrijwel gehele polder is een openbaar, deels intensief, recreatiegebied m.u.v. het golfterrein. Recreatie voornamelijk in de vorm van wandelen, fietsen en paarden activiteiten.
- Café The Saloon aan de Broekpolderweg.

Bebouwing

Bebouwing is minimaal aanwezig, voornamelijk facilitaire bebouwing. Er is één manege.

- Enkele facilitaire gebouwen voor sportterrein (zuiden), golfbaan (noorden) en jachthavens (oosten).
- Aan de zuidzijde ligt een manege met aangrenzend enkele weilanden.

water

ontsluiting

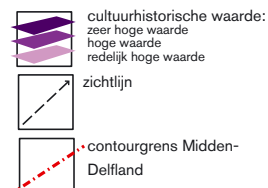
In de polder liggen enkel ontsluitingswegen voor aanwezige faciliteiten.

- Watersportweg; lage intensiteit; ontsluit faciliteiten binnen polder.
- Broekpolderweg; lage intensiteit; ontsluit sportterrein en vormt verbinding met Aalkeet Buitenpolder.
- Enkele ontsluitingswegen door zuidelijk gelegen sportterrein.

Diversen

Enkele panoramapunten.

- Panorama punt aan de noordzijde met vrije zichten op de Vlietlanden.
- Panorama punt aan de westzijde met vrije zichten op de Aalkeet Buitenpolder.



Polder karakteristiek

- Versterken van de recreatie- en sport identiteit van de polder d.m.v. van een duidelijke zonering.
- Meer gevarieerd open-gesloten landschap met bos, moeras en open water.
- Cultuurhistorische elementen behouden en versterken en opnemen in recreatieve ontsluiting.

Polder wordt sterk gezoneerd in verscheidene gebieden met elk zijn eigen karakteristieken en ontwikkelingen:

- Natuurkernzone 'droog'; lage recreatieve druk, versterkte recreatieve route structuur, geleidelijke bosvorming.
- Natuurkernzone 'nat'; lage recreatieve druk, ontwikkeling open water met rietmoeras vegetatie en natuurlijke overgangen naar bos, ontwikkeling van recreatieve routestructuur.
- Sport en spel zone; hoge recreatieve druk, ontwikkelen van sport en spel functies.
- Struin en speelbos zone.
- Golfterrein; gesitueerd op bestaande locatie.

Er wordt een betere aansluiting gevonden met Vlaardingen aan de oost en zuidzijde middels stad-landverbindingen en ontwikkeling van recreatieve verbindingen.

Randen boezem - kade

Boonervliet en Vlaardingervaart bevaarbaar houden voor recreatieve vaart.

- Versterken van kanomogelijkheden aan de Vlaardingervaart.
- De Boonervliet en Vlaardingervaart bevaarbaar houden voor kleine fluisterboten.
- Ontwikkelen van een nieuwe passantenhaven in het zuiden van de Vlaardingervaart.
- De Boonervliet en Vlaardingervaart bevaarbaar houden voor kleine motor- en zeilboten.

De Rijskade behouden en versterken met laanbeplanting en een recreatieve wandelverbinding.

- Gebied rond het tankstation aan de westzijde van de A20 ontwikkelen met een ecologische verbinding.
- Rijskade behouden en versterken middels eenduidige beplanting.
- Ontwikkelen van kleinschalige wandelverbinding over de Rijskade.

Verbindingen

- Ontwikkelen van recreatieve fiets- en wandelverbindingen vanuit Vlaardingen naar en door de polder. Hierbij verbindingen ontwikkelen over de Vlaardingervaart en de A20.
- Aan de noordzijde een recreatieve verbinding (pont) ontwikkelen als verbinding tussen de Watersportweg en de Holyweg.

Context

- Behouden en versterken van zichtrelaties vanaf de randen op Midden-Delfland.
- Behouden en versterken van zichtrelatie vanaf de recreatieve ontsluitingen aan de Natuurkernzone (nat) op en door deze zone.
- Ontwikkelen van een EVZ vanaf de Zwethsloot langs de Boonervliet in ZW richting.
- Ontwikkelen van stad-land verbindingen vanuit Vlaardingen over de Vlaardingervaart aansluitend op recreatieve verbindingen in de polder. Hierbij verbindingen ontwikkelen over de Vlaardingervaart.

Natuur

Versterken van de ecologische kwaliteit in de polder middels een duidelijke zonering van functies en het ontwikkelen van een divers landschap van droge en natte natuur.

Natuurkernzone (nat):	Natuurkernzone (droog):	Overig:
<ul style="list-style-type: none"> Ontwikkelen tot moerasgebied met met open water partijen en verruigte graslanden. Sterk uitdunnen en gevarieerder maken van bestaande bosstanden d.m.v. bosvorming. Ontwikkelen van grote open waterpartijen met rietmoeras vegetatie. 	<ul style="list-style-type: none"> Mono-cultureel opstanden gevarieerder maken d.m.v. bosvorming. 	<ul style="list-style-type: none"> Behouden en versterken van ecologische functies aan de Boonervliet en Vlaardingervaart.

Recreatie

Versterken van de recreatieve faciliteiten in de polder met een duidelijke zonering tussen intensieve en extensieve vormen van recreatie. Recreatieve uitbreiding in het ecologische noordelijke deel van de polder beperken.

- Ontwikkelen en versterken van recreatieve routestructuur met aansluitingen naar Vlaardingen. Voornamelijk projecteren op de bestaande cultuurhistorische wegen. Deze wegen zichtbaar maken in het landschap middels laanbeplanting.
- Recreatieve activiteiten aanpassen a.d.h.v. de zonering. Ecologische ontwikkelingszone extensief recreatief maken.
- Zuidelijk deel van de polder ontwikkelen tot sport- en speelzone en struin en speelbos zone; intensieve recreatie met sport en spel functies.
- Barriere werking van het golfterrein verminderen d.m.v. het ontwikkelen van een recreatieve verbinding door het golfterrein.

Bebouwing

Nieuwe bebouwing beperken. Alleen mogelijk als het een recreatief of sport doel dient en past binnen de zonering van de polder.

- Stedelijke omgeving van Vlaardingen ontwikkelen met het gezicht richting de polder en de stad-land verbindingen.
- Uitbreidingsmogelijkheden manege, mits inachtnaam van karakteristieke erfinsichting.

water

Geen specifieke wateropgaves m.u.v. ecologische doeleinden.

- Waterkwaliteit van nieuwe en bestaande openwaterpartijen behouden en versterken t.b.v. ecologische ontwikkelingen.

ontsluiting

Diversen

Enkele panoramapunten.

- Panoramapunten behouden.
- Ontwikkelen poort van Midden-Delfland in de ZO-hoek van de polder nabij de A20.
- Mogelijkheid tot het ontwikkelen van een educatief cultuurhistorisch centrum aan de Watersportweg, gericht op de ontstaansgeschiedenis van Midden-Delfland.

