

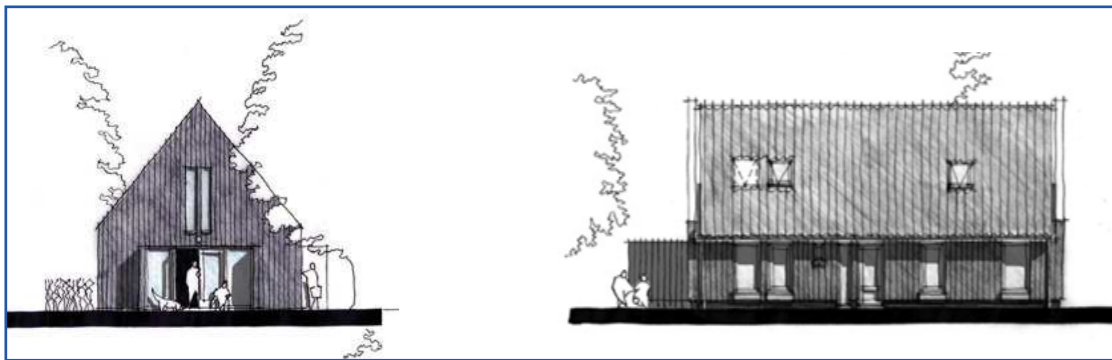
# Beeldkwaliteitsplan Broekerland 's-Heerenbroek

## Karakteristieke bouwstijl

M.b.t. bouwstijl is er in 's Heerenbroek geen duidelijk onderscheid tussen rivierengebied en polder Mastenbroek te herkennen. De beeldkarakteristiek van 's-Heerenbroek bevat stijlkenmerken, die ter plaatse en omgeving veel voorkomen:

- Een grote diversiteit en individualiteit van de woningen.
- Baksteenarchitectuur, soms met versieringen zoals sierbandjes en af en toe een witte gevel.
- Elke woning heeft een kap.
- Zwaar kozijnenhout, soms met ontlastingsboog boven deur- en raamkozijn al dan niet gecombineerd met aanzet- en sluitblokken.
- Weinig verbijzonderheden zoals erkers of balkons. Er zijn soms versierde daklijsten en bij uitzondering doorgemetselde gevels.
- Authentiek zijn de kleine ramen onder de daklijst in de voorgevel.
- Lage gootlijn.

Centraal uitgangspunt is dat de stedenbouwkundige opzet, de vormgeving van de woningen en het materiaalgebruik de kenmerken van het aangrenzend landelijk gebied respecteren. Oftewel: de bebouwing heeft een eenvoudig karakter met respect voor de landelijke omgeving. Duurzame toepassingen zijn mogelijk en worden gestimuleerd, mits ingetogen vormgegeven.



Vrijstaande woning



## 1 Situering

- Wisselende plaatsing van de woning op de kavel, afhankelijk van de stedenbouwkundige situatie.
- Speelse situering van de bebouwing op de kavel.
- De woningen zijn met de kap haaks of parallel aan de kavelrichting geplaatst. Dorpsblokken hebben een langskap.
- Geen uniform straatbeeld.

## 2 Hoofdvorm

- De woning heeft een eenvoudige rechthoekige vorm.
- Aan- en uitbouwen, overkappingen en dakkapellen zijn mogelijk, maar dienen integraal mee te worden ontworpen met het hoofdvolume.
- Dorpse architectuur: de bebouwing heeft een eenvoudig karakter met respect voor de dorpse omgeving.
- Nokrichtingen wisselend (zie kaveltkening)
- Kapvorm: Toepassen van een zadeldak. Aankapping van bijgebouwen integraal mee ontwerpen met het hoofdgebouw.

## 3 Gevelaanzicht

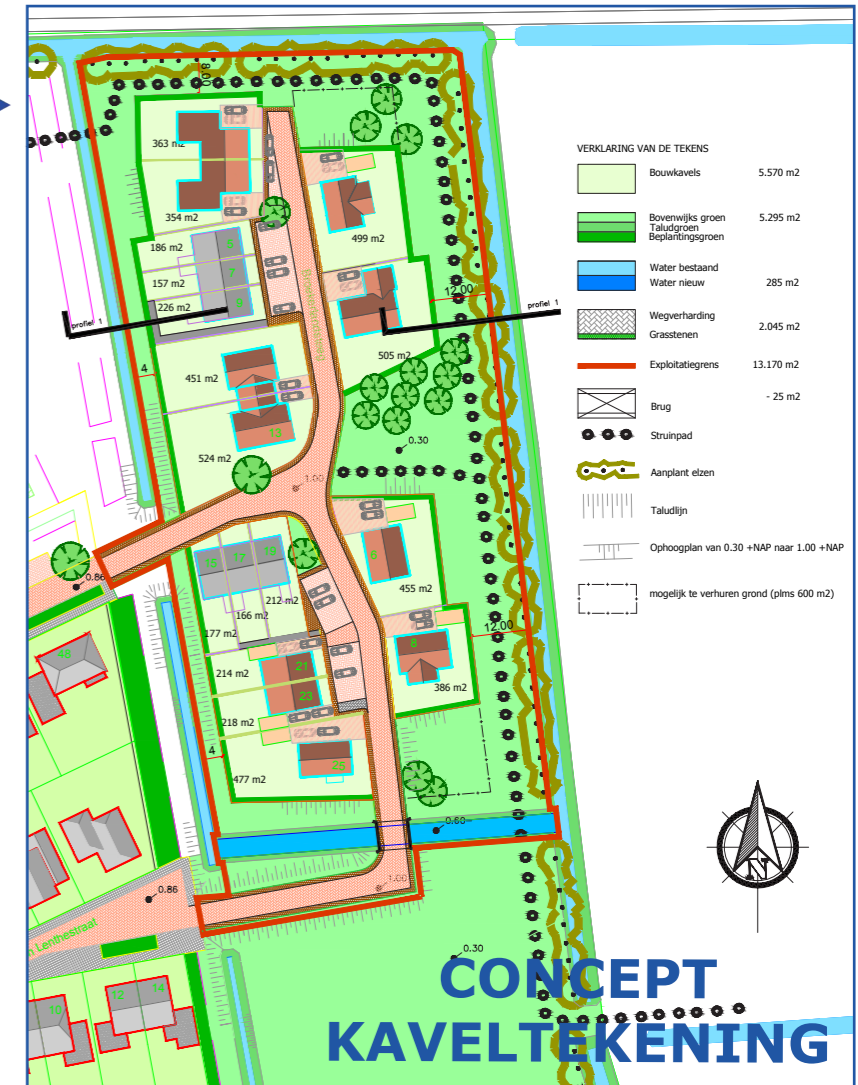
- Gevelindeling voorgevel (of zijgevels die vanuit de openbare ruimte zichtbaar zijn): Gevelopeningen zijn verticaal gericht en zorgvuldig op elkaar en de totale architectuur afgestemd.
- Architectuurstijl van de gevel heeft weinig verbijzonderheden, zoals erkers en balkons.

- # Bij afwijking op een goothoogte van 4 meter is er inspanningsverplichting: het deel hoger dan 4 meter dient in dezelfde kleur als het dak te worden uitgevoerd. Meer aandacht voor materialisering en kleurstelling (zie inspiratiebeelden).

2 onder 1 kap woningen



Rij woningen



CONCEPT  
KAVELTEKENING

# Inspiratiebeelden Broekerland 's-Heerenbroek

## Materialisatie en kleurstelling

In het dorp 's-Heerenbroek is de samenhang in het materiaalgebruik tussen de volumes karakteristiek en worden er gedekte en ingetogen kleuren gebruikt. Daarnaast hebben de gebruikte materialen voldoende profiel. Oftewel stenen met structuur, hout in potdekselwerk of rabat (geen vlakke plaat).

Enkele veel voorkomende materialen en kleurstellingen in het dorp 's-Heerenbroek:

Dak: de toepassing van materialen is natuurlijk van aard, zoals keramische dakpannen, riet, zink of vegetatiedaken. De kleur van de pannen zijn donker.

Gevel: Bruinrood tot rood baksteen metselwerk, af en toe een wit gestucte gevel, of donkere houtdelen, natuursteen of vergelijkbare materialen met identieke eigenschappen.

Bijgebouwen: Uitvoering als hoofdgebouw of in donkere kleur (zwart) hout.

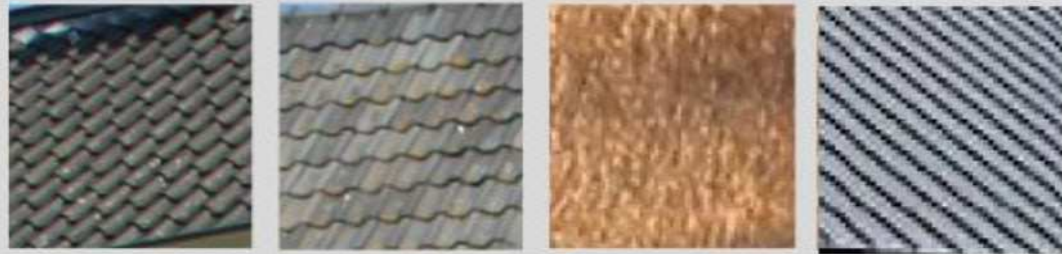
Kozijnen: Hout in (gebroken) wit met (donker) gekleurd raamhout.

## Detailering

De gebouwen in 's-Heerenbroek zijn zorgvuldig gedetailleerd in lijn met de architectuurstijl met als belangrijk aandachtspunt de beëindiging van het dakvlak. Overstekken zijn aan alle zijden ongeveer 25 centimeter en dakgoten zijn eenvoudig en bescheiden, zoals mastgoten of verholten goten.

Het is wenselijk dat nieuwe bebouwing aansluit bij deze bovengenoemde punten. Onderstaand nog een aantal afbeeldingen ter inspiratie.

Dakbedekking:



Gevel baksteen:



Gevel houten delen (kleuren):



## Erfafscheidingen

Ter inspiratie een aantal karakteristieken:

-De erfafscheidingen aan de achterzijde van de woningen dragen bij aan de belevingswaarde van de openbare buitenruimte. Karakteristiek voor deze omgeving zijn lage erfafscheidingen (ongeveer 1 m hoog) die zorgen voor een open karakter.

-De tuinen van de woningen in 's-Heerenbroek die gericht zijn naar het landschap zijn veelal 'zacht' (laagsoortige beplanting of een lage haag)

-Veel toegepaste beplantingen zijn elzen, wilgen, meidoornhagen en hoogstam fruitbomen



## Zonnepanelen

Zonnepanelen en zonnecollectoren zijn toevoegingen aan het dakvlak die in dit gebied verstoring kunnen geven in de 's-Heerenbroekse bouwstijl (zoals in het beeldkwaliteitsplan is omschreven). Het is daarom van belang dat zonnepanelen en zonnecollectoren;

-Zorgvuldig en integraal opgenomen worden in het dakontwerp, door middel van lijn- of vlakvormige vlakken die niet boven het dakvlak uitsteken.

-Zoveel mogelijk tegen de noklijn aan worden gepositioneerd.

