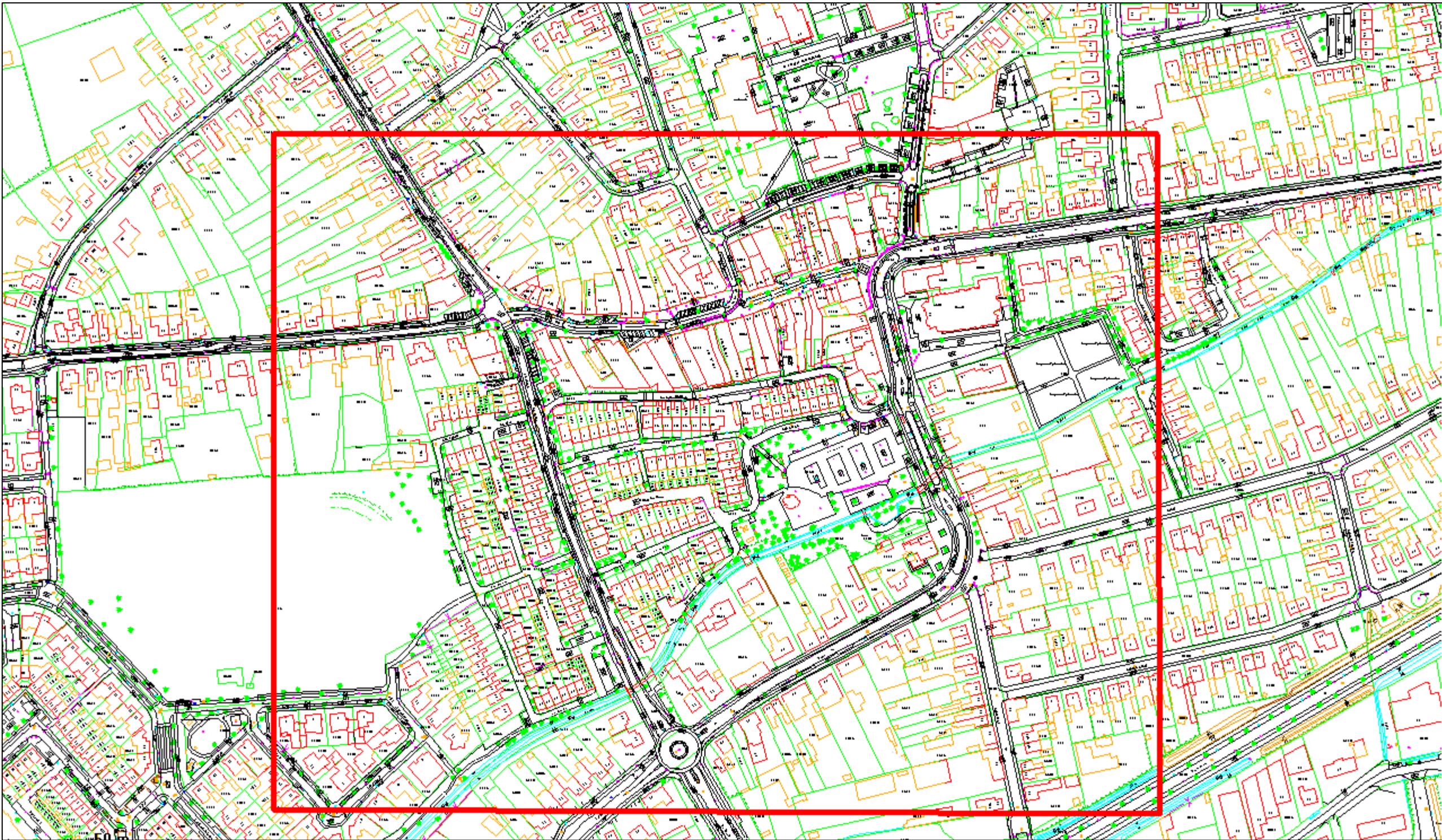


KERMIS VELDHOVEN-DORP

Situatietekening behorende bij uitvoeringsbesluit ex artikel 2:36 Apv (Kunststof drinkgerei)

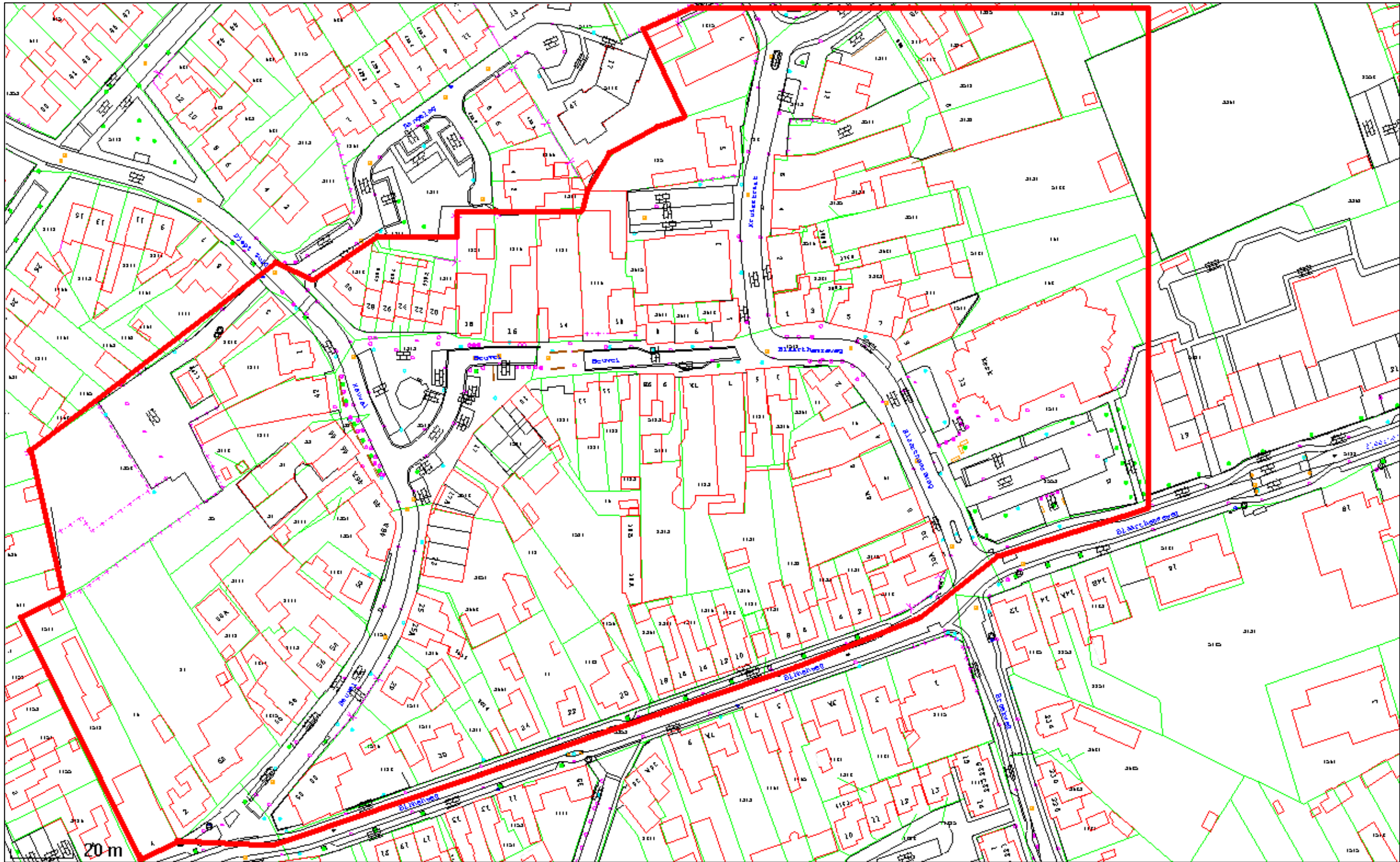
(rood omlijnd gebied = gebied waarbinnen het voor horecabedrijven en op openbare plaatsen verboden is drinkgerei en flessen, bedoeld voor gebruik ter plaatse, anders dan van kunststof materiaal te gebruiken tijdens kermis Veldhoven-Dorp, behoudens uitzonderingen genoemd in uitvoeringsbesluit)



KERMIS ZEELST

Situatietekening behorende bij uitvoeringsbesluit ex artikel 2:36 Apv (Kunststof drinkerei)

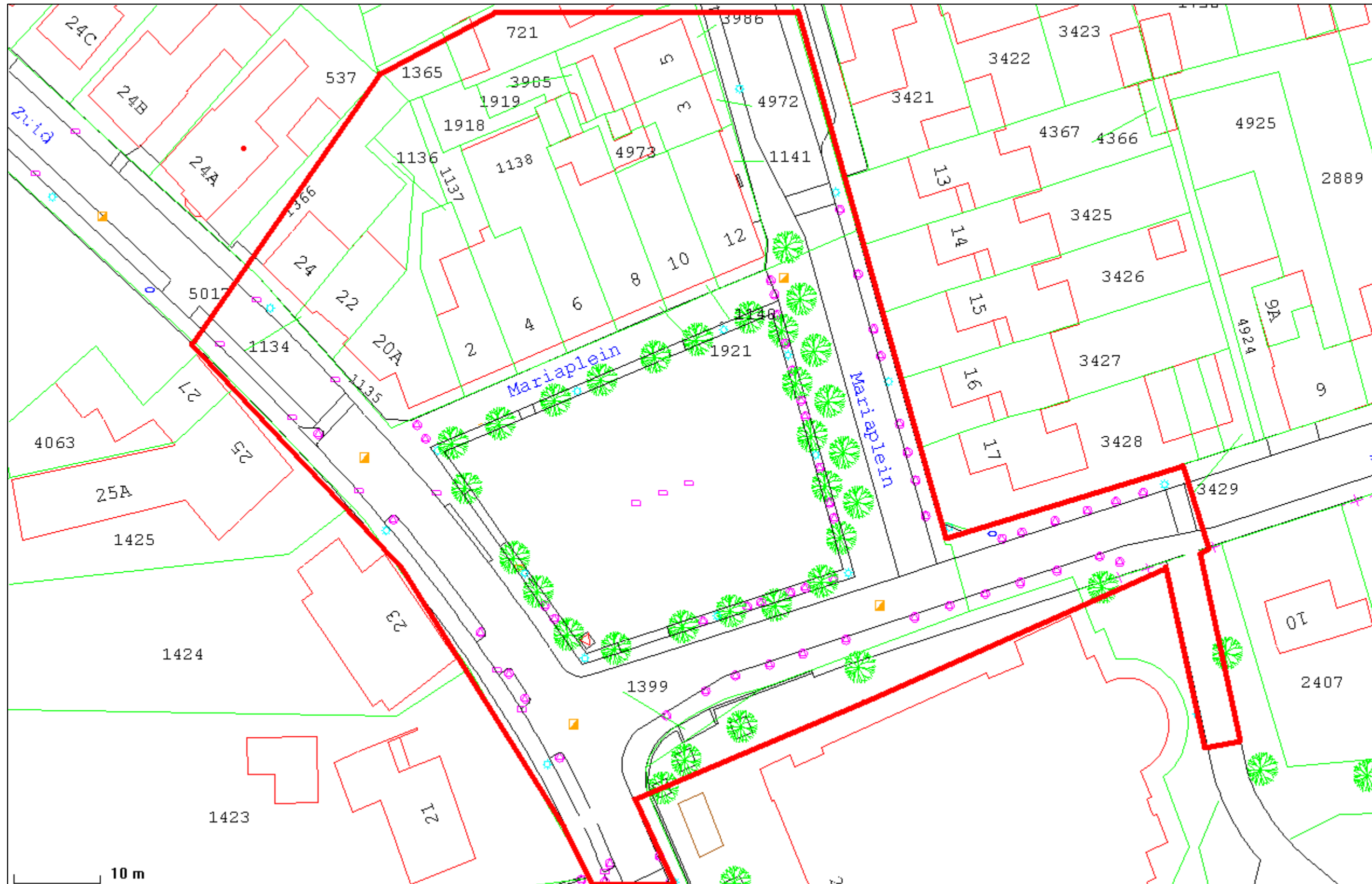
(rood omlijnd gebied = gebied waarbinnen het voor horecabedrijven en op openbare plaatsen verboden is drinkerei en flessen, bedoeld voor gebruik ter plaatse, anders dan van kunststof materiaal te gebruiken tijdens kermis Zeelst, behoudens uitzonderingen genoemd in uitvoeringsbesluit)



KERMIS MEERVELDHOVEN

Situatietekening behorende bij uitvoeringsbesluit ex artikel 2:36 Apv (Kunststof drinkerei)

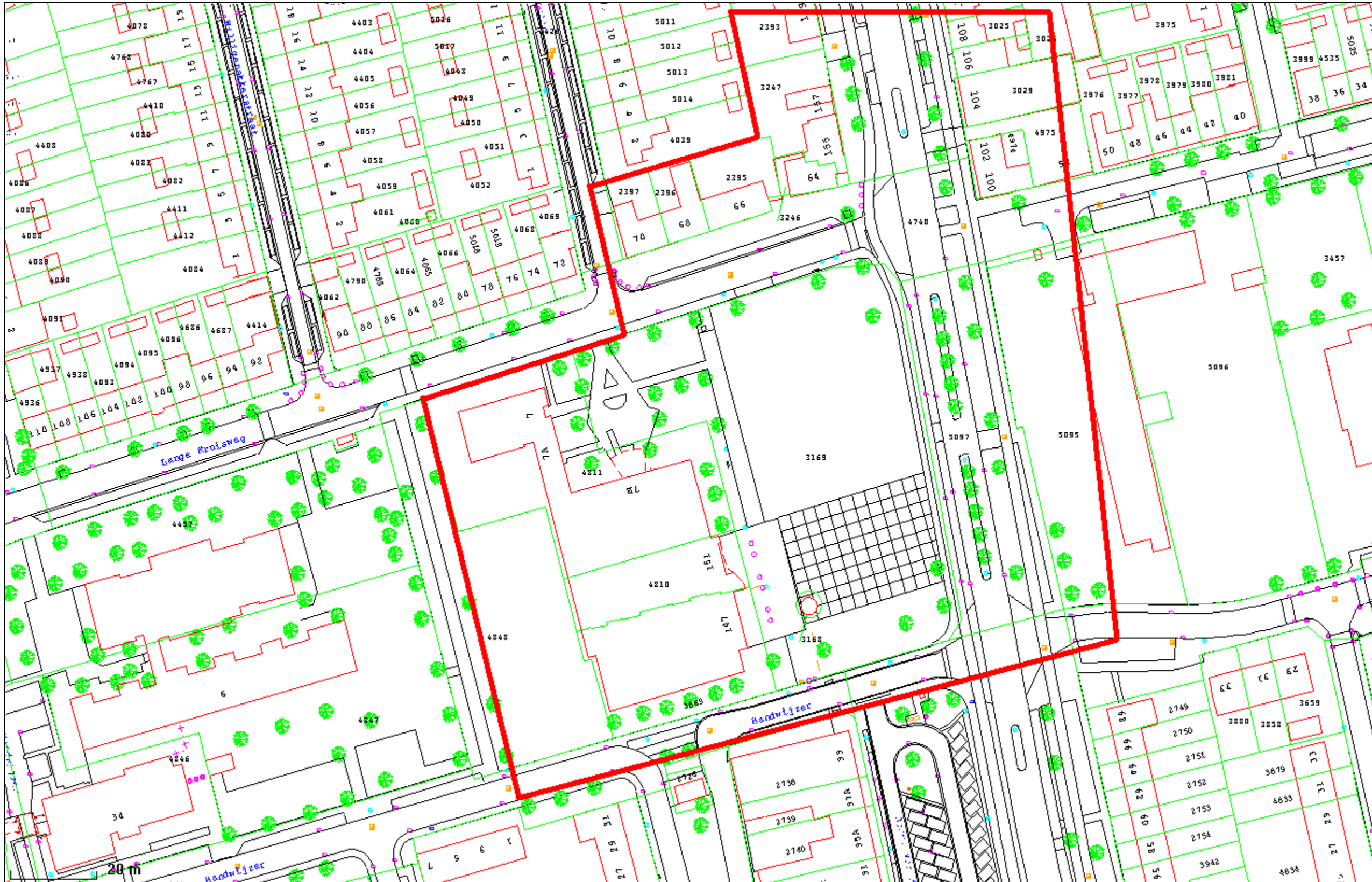
(rood omlijnd gebied = gebied waarbinnen het voor horecabedrijven en op openbare plaatsen verboden is drinkerei en flessen, bedoeld voor gebruik ter plaatse, anders dan van kunststof materiaal te gebruiken tijdens kermis Meerveldhoven, behoudens uitzonderingen genoemd in uitvoeringsbesluit)



KERMIS D'EKKER

Situatietekening behorende bij uitvoeringsbesluit ex artikel 2:36 Apv (Kunststof drinkgerei)

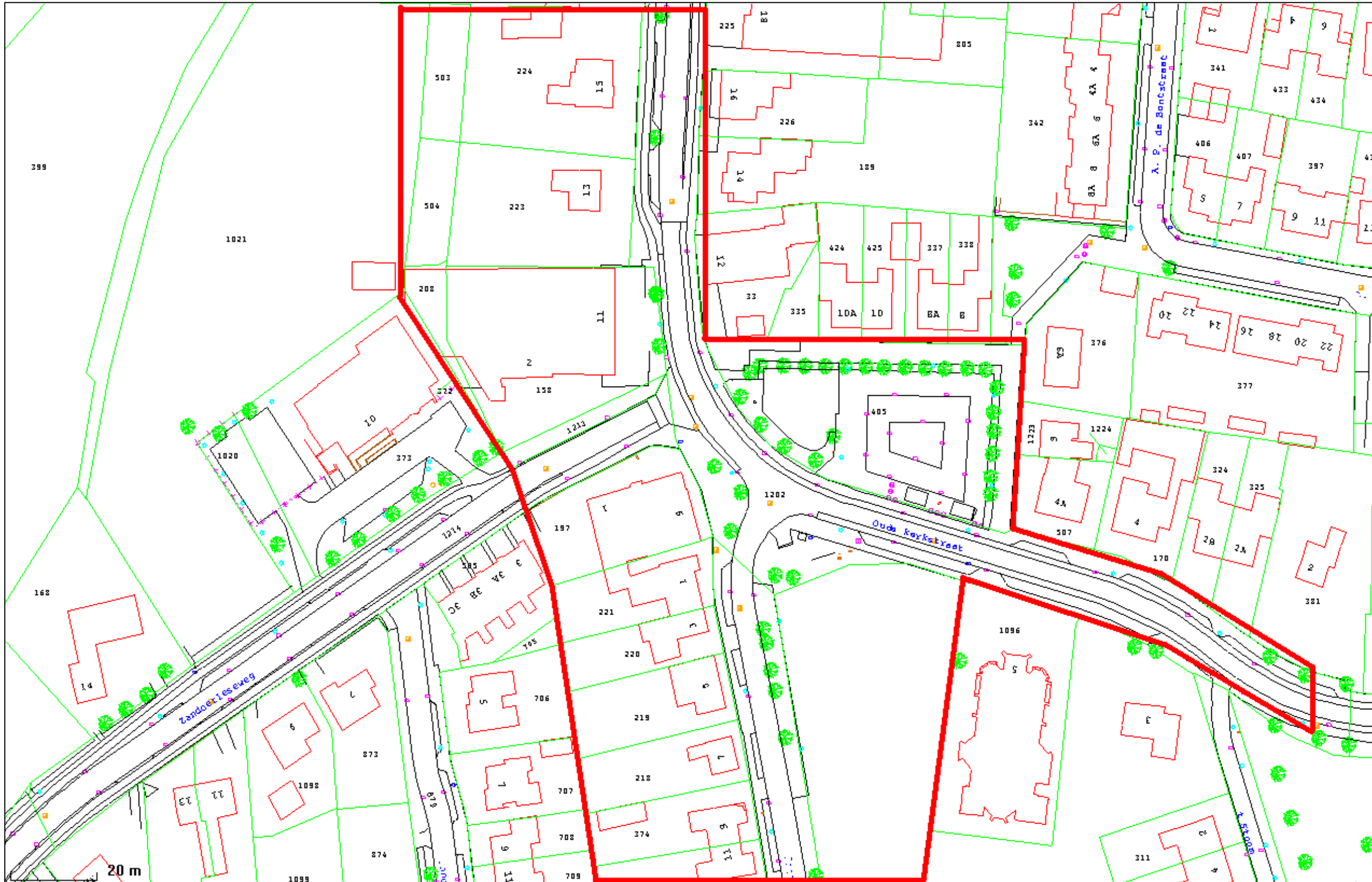
(rood omlijnd gebied = gebied waarbinnen het voor horecabedrijven en op openbare plaatsen verboden is drinkgerei en flessen, bedoeld voor gebruik ter plaatse, anders dan van kunststof materiaal te gebruiken tijdens kermis d'Ekker, behoudens uitzonderingen genoemd in uitvoeringsbesluit)



KERMIS OERLE

Situatietekening behorende bij uitvoeringsbesluit ex artikel 2:36 Apv (Kunststof drinkerei)

(rood omlijnd gebied = gebied waarbinnen het voor horecabedrijven en op openbare plaatsen verboden is drinkerei en flessen, bedoeld voor gebruik ter plaatse, anders dan van kunststof materiaal te gebruiken tijdens kermis Oerle, behoudens uitzonderingen genoemd in uitvoeringsbesluit)



CULT & TUMULT

Situatietekening behorende bij uitvoeringsbesluit ex artikel 2:36 Apv (Kunststof drinkgerei)

(rood omlijnd gebied = gebied waarbinnen het voor horecabedrijven en op openbare plaatsen verboden is drinkgerei en flessen, bedoeld voor gebruik ter plaatse, anders dan van kunststof materiaal te gebruiken tijdens Cult & Tumult, behoudens uitzonderingen genoemd in uitvoeringsbesluit)

