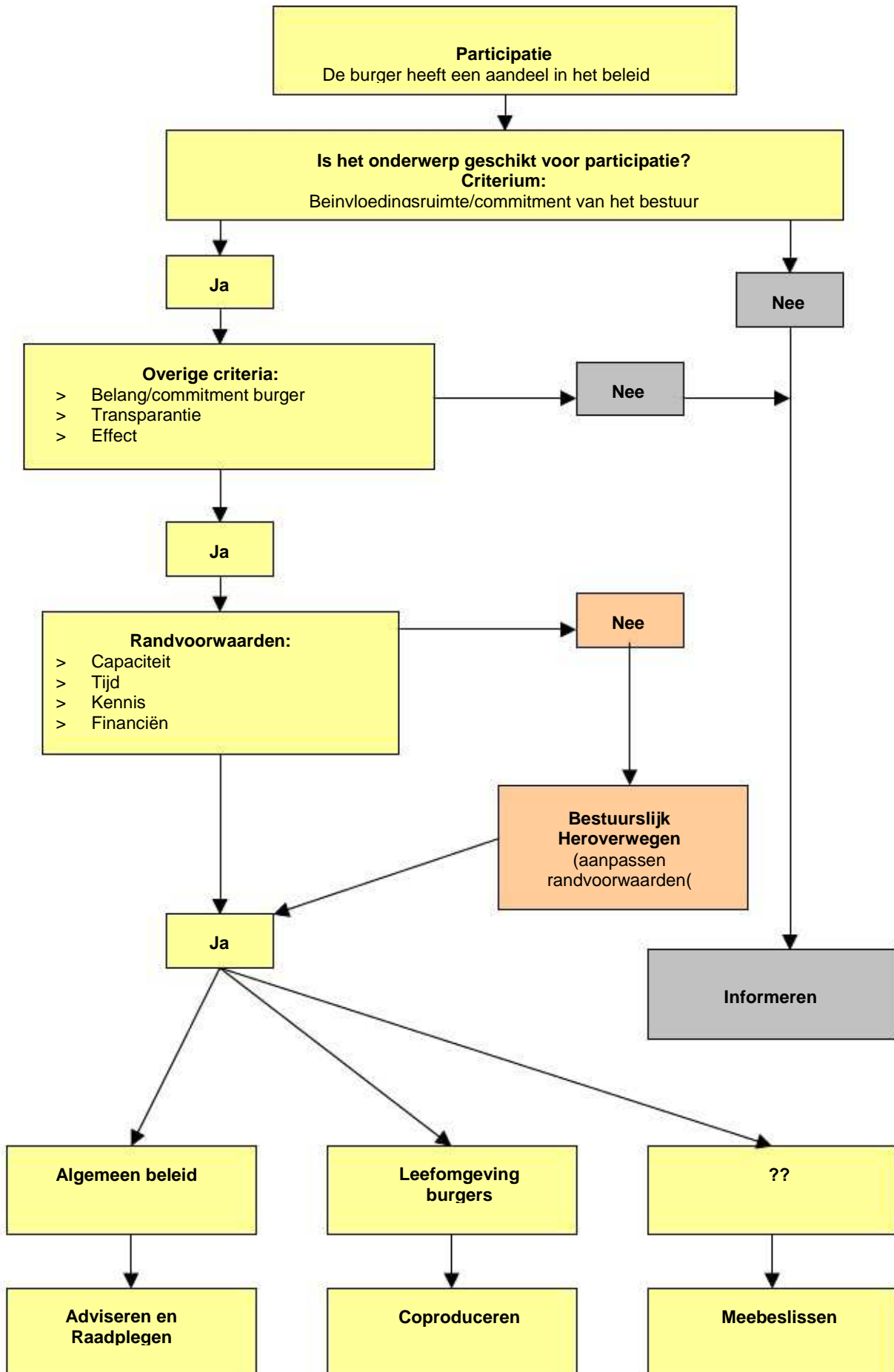


Bijlage 1 - Stroomdiagram participatie



Bijlage 2 - Checklist*Randvoorwaarden*

- Is het onderwerp emotioneel beladen, politiek gevoelig of leent het zich sterk voor 'nimbyoplossingen'? (Met dit laatste wordt bedoeld: oplossingen die resulteren in afwenteling van het probleem op andere (groepen) mensen, andere gebieden of toekomstige generaties.)
- Biedt de beleidssituatie in principe ruimte voor meerdere oplossingsvarianten of scenario's, zodat de uitkomst van het proces niet op voorhand al vastligt? Het gaat zowel om inhoudelijke als financiële ruimte.
- Laat de beleidssituatie voldoende invloed voor deelnemers toe om daadwerkelijk te kunnen spreken over participatie? Dus minimaal de trede "adviseren".
- Is er een reële kans op een constructieve samenwerking met de participanten? Hiervoor moet er in de standpunten van de verschillende partijen voldoende gemeenschappelijke basis zitten. Het werkt niet als gemeente en participanten lijnrecht tegenover elkaar staan.
- Is er voldoende geld en capaciteit beschikbaar voor een goede (bege)leiding van het proces?
- Is er voldoende tijd? Wordt het proces niet gefrustreerd door deadlines in het project (bestuurlijk, deelprojecten, subsidies enz.)?
- Is het bestuur bereid deelnemers zoveel invloed te verschaffen, als daadwerkelijk gekozen wordt voor participatie (dus minimaal de trede 'adviseren')?
- Beperkt het traject zich tot het terrein waarvoor de opdrachtgever (de gemeente Zandvoort) verantwoordelijk is? Zo niet, welke afspraken kunnen er binnen het samenwerkingsverband worden gemaakt met de andere partijen.

Aard van het onderwerp

- Is het een onderwerp/project dat leeft onder de bevolking? Met andere woorden: maakt het de burger echt uit wat er gebeurt, of gelooft men het wel?
- Zijn het probleem en (de consequenties van) mogelijke oplossingen voor de deelnemers voldoende te overzien? Met andere woorden: is het probleem niet te 'technisch'?
- Biedt het onderwerp uitzicht op zichtbare resultaten binnen een afzienbare termijn?

Doel van participatie

- Kan participatie een concrete bijdrage leveren aan het verkleinen van de afstand tussen bestuur en burger? Dit is bijvoorbeeld het geval als beide partijen in de loop van het proces meer begrip voor de wensen en belangen van de ander krijgen.
- Kan participatie leiden tot een groter draagvlak voor beslissingen? Dit is bijvoorbeeld het geval als deelnemers meer geneigd zijn de uiteindelijke beslissing te accepteren omdat ze gezien hebben hoe deze tot stand komt.
- Kan participatie leiden tot meer integraliteit? Hiervan is onder meer sprake er verbanden zijn tussen verschillende beleidsterreinen. Het kan zijn dat belanghebbenden hier zelf mee komen.
- Leidt participatie tot betere oplossingen en/of een hogere kwaliteit van het beleid? Hiervan zal bijvoorbeeld sprake zijn als deelnemers over specifieke kennis en ervaring beschikken die ambtenaren en bestuurders missen.
- Zijn er andere doelen te bedenken die door participatie bereikt kunnen worden?

Potentiële participanten

- Is de doelgroep van het beleid of project duidelijk te omschrijven?
- Is het helder van welke personen en organisaties de belangen worden geraakt? Dit kunnen ook partijen zijn die niet direct tot de doelgroep behoren.



- Is het duidelijk welke personen of partijen cruciaal zijn voor de representativiteit van de participantengroep? Representativiteit kan zowel betrekking hebben op diversiteit (zijn alle relevante bevolkingsgroepen vertegenwoordigd?) als op draagvlak/ achterban (namens wie spreken de participanten?).
- Is duidelijk op welke manier specifieke personen en/of organisaties het proces kunnen verrijken (bv. met kennis) of juist frustreren (bv. met formele bezwaren)?

Duidelijkheid over positie van participanten

- Zijn zowel het bestuur als de eventuele partners bereid de participanten als een gelijkwaardige partij te behandelen? Krijgen de participanten bijvoorbeeld in voldoende mate toegang tot informatie om een volwaardige gesprekspartner te kunnen zijn?
- Is het gemeentebestuur bereid de uitkomst van de participatie te accepteren als deze binnen de gestelde randvoorwaarden past, ook als dit wat het bestuur betreft niet de meest optimale oplossing is?
- Zijn de externe partners bereid de uitkomst van de participatie te accepteren als deze binnen de gestelde randvoorwaarden past, ook als dit wat hen betreft niet de meest optimale oplossing is?

Wanneer bovenstaande vragen in meerderheid met JA beantwoord kunnen worden, heeft een participatietraject kans van slagen.

Kies een 'lagere' vorm van participatie als:

- het probleem of de randvoorwaarden voor de oplossing van het probleem erg abstract zijn;
- het proces heel erg lang gaat duren;
- er heel veel tegenstrijdige belangen zijn betrokken



Bijlage 3 - De participatieparagraaf

De participatieparagraaf is een vast onderdeel van elke kaderstellende startnotitie. De raad, het college van burgemeester of wethouders of de burgemeester neemt tegelijkertijd met een besluit over het nieuwe beleid, ook een besluit over participatie.

Een participatieparagraaf bevat informatie over het te doorlopen participatietraject en de verantwoording voor de gemaakte keuzes.

De participatieparagraaf moet minimaal de volgende onderwerpen in kaart brengen:

- a. het exacte onderwerp van het participatieproces;
- b. het doel van de participatie;
- c. het niveau van de participatie, waarbij een gemotiveerde keuze wordt gemaakt uit: raadplegen, adviseren, coproduceren of meebeslissen;
- d. de inhoudelijke, financiële, procedurele en overige kaders voor de participatie en de wijze waarop deze kaders vooraf met de deelnemers worden gecommuniceerd;
- e. de schaal waarop het participatieproces speelt;
- f. wie de belanghebbenden zijn;
- g. of ook anderen dan belanghebbenden aan het proces kunnen deelnemen;
- h. de wijze en het tijdstip waarop de deelnemers hun inbreng kunnen leveren;
- i. de wijze waarop het bestuursorgaan communiceert over de inrichting en inhoud van het participatieproces;
- j. de wijze en het tijdstip waarop het bestuursorgaan reageert op de uitkomsten van het participatieproces;
- k. de begroting van de kosten van het participatieproces.

Tijdens het opstellen van een participatieparagraaf dient aan het begin per project of beleid keer op keer gekeken te worden naar wat de mogelijkheden zijn. Het blijft zoeken naar de juiste vorm van participatie, de relevante doelgroep en de juiste toon om helder te communiceren met elkaar. Het gaat om: **maatwerk per onderwerp**.

