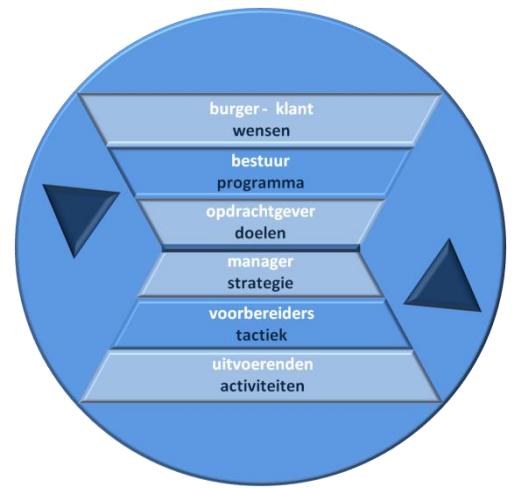
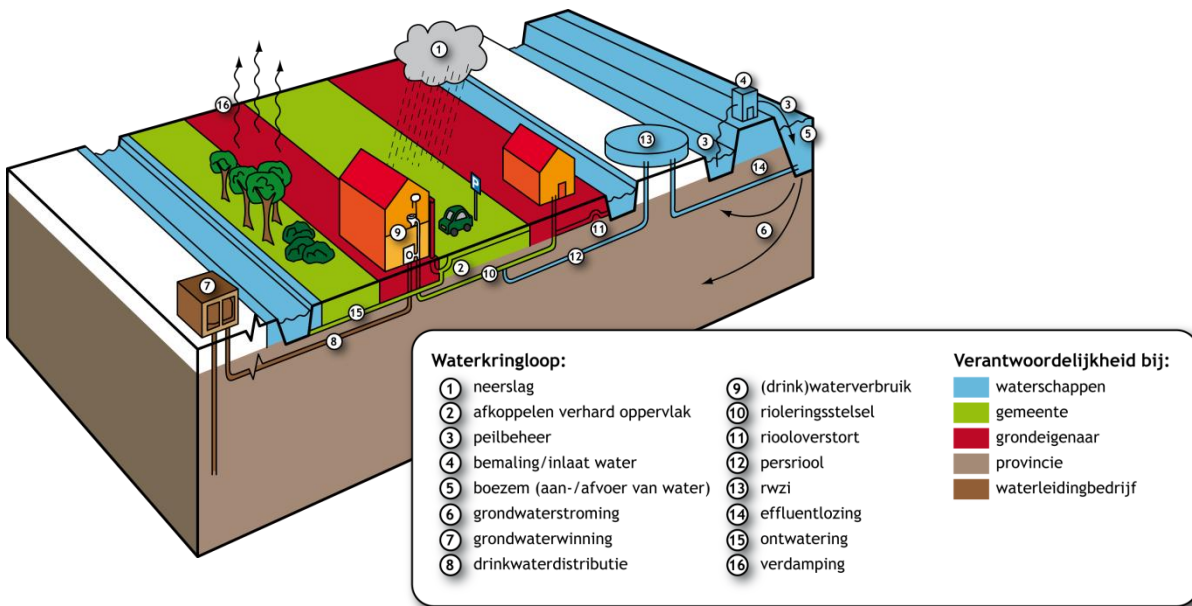


Illustratie bij 1.2 Doelstellingen GRP en bij 1.2 Proces en statusrapportage



Illustratie bij 2.1 De watertaken in Nederland

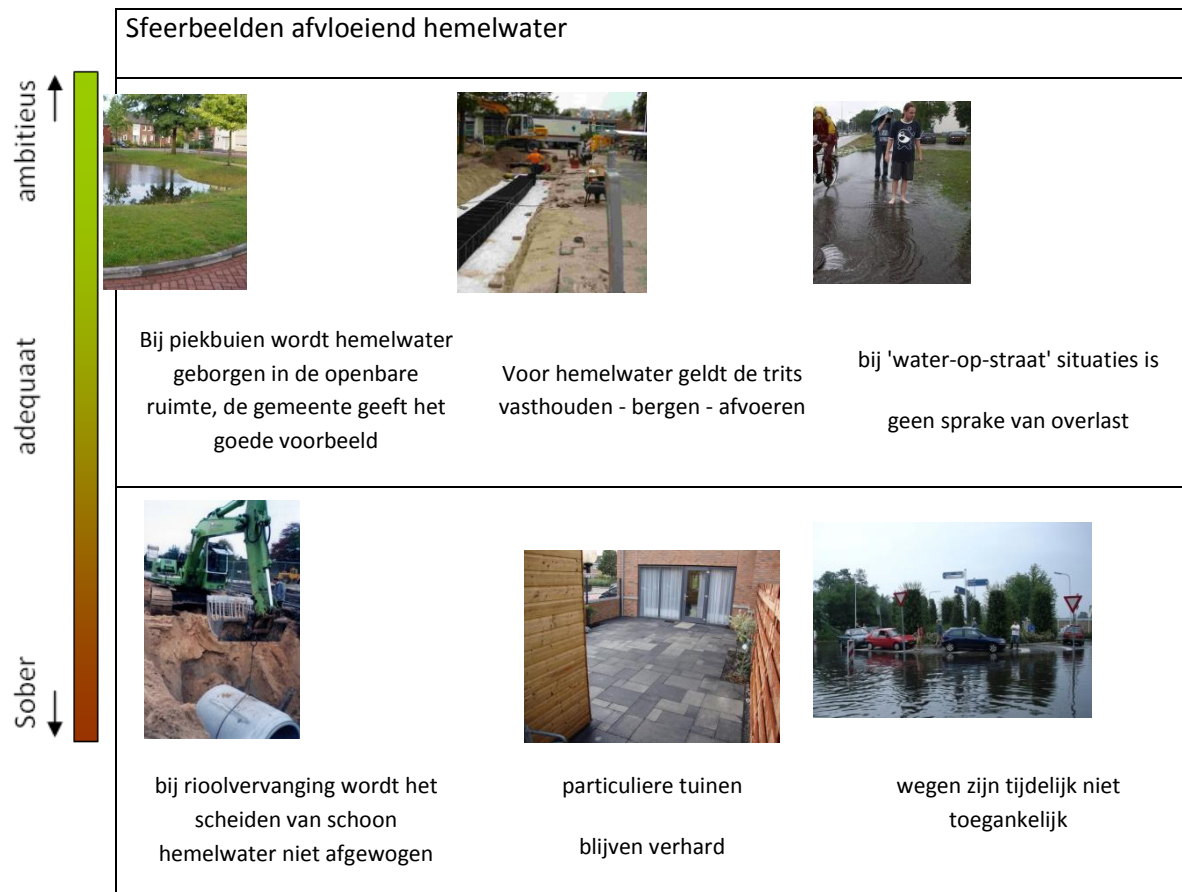


Illustratie bij 'Bij nieuwbouw gelijk goed' (2.4 Visie gemeente Uithoorn op de gemeentelijke watertaken

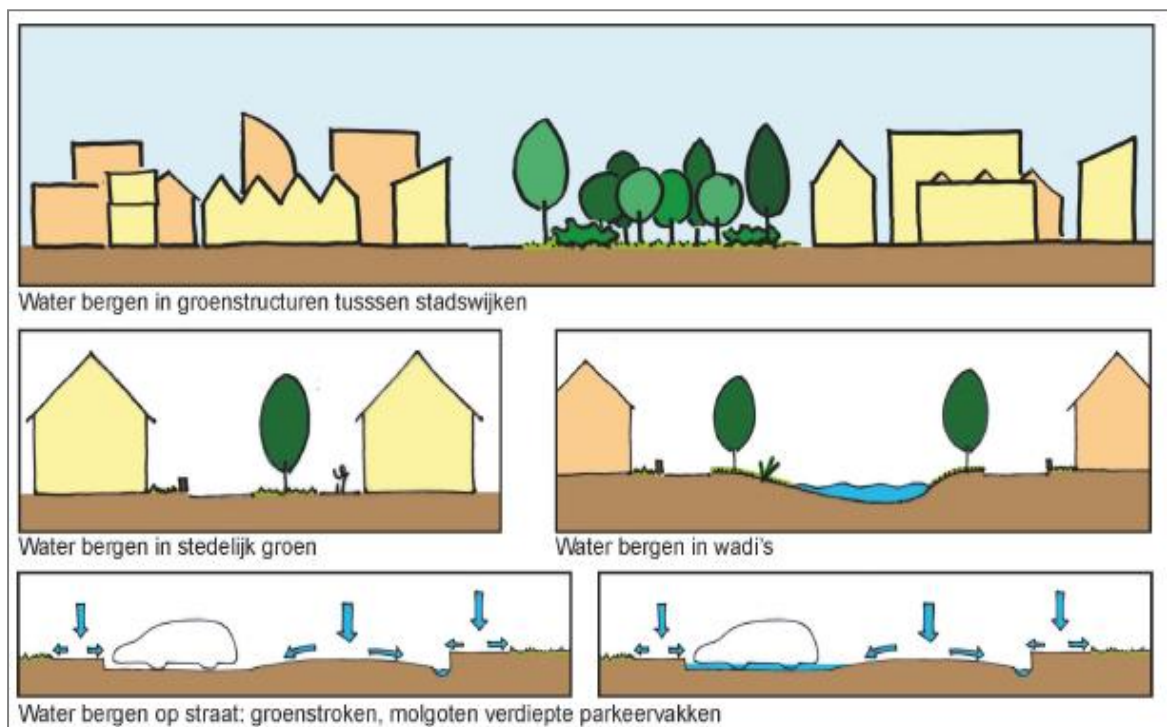
Sfeerbeelden stedelijk afvalwater



'Sfeerbeelden' bij 4.1 Ambitie en (beleids)keuze stedelijk afvalwater



'Sfeerbeelden' bij 1.1 Ambitie en (beleids)keuze afvloeiend hemelwater



Figuur 4.1: Water bergen in openbaar gebied

Sfeerbeelden grondwater

ambitieu ↑
adequaat
Sober ↓



ontwatering in openbaar gebied wordt verbeterd als dit nodig is



bewoners worden goed voorgelicht en kennen hun eigen rol



hoge klantgerichtheid



natte plantsoenen



kuipruimte staat vol water



beschimmelde muren in de woning

'Sfeerbeelden' bij 4.3 Ambitie en (beleids)keuze grondwater



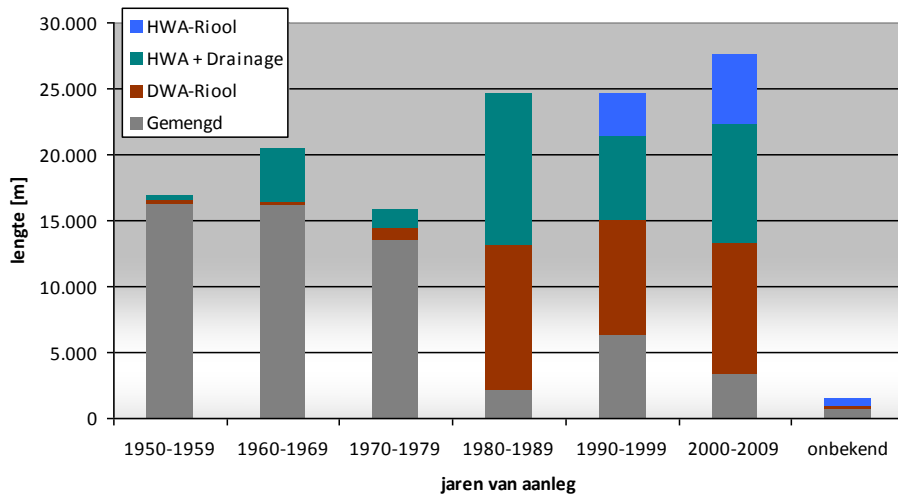
Grondwaterpeil te hoog: vocht in huis

Afbeelding bij kopje 'Structurele grondwateroverlast' van 4.3 Ambitie en (beleids)keuze grondwater

en Afbeelding bij kopje 'Structurele grondwateronderlast'



Grondwaterpeil te laag: paalrot



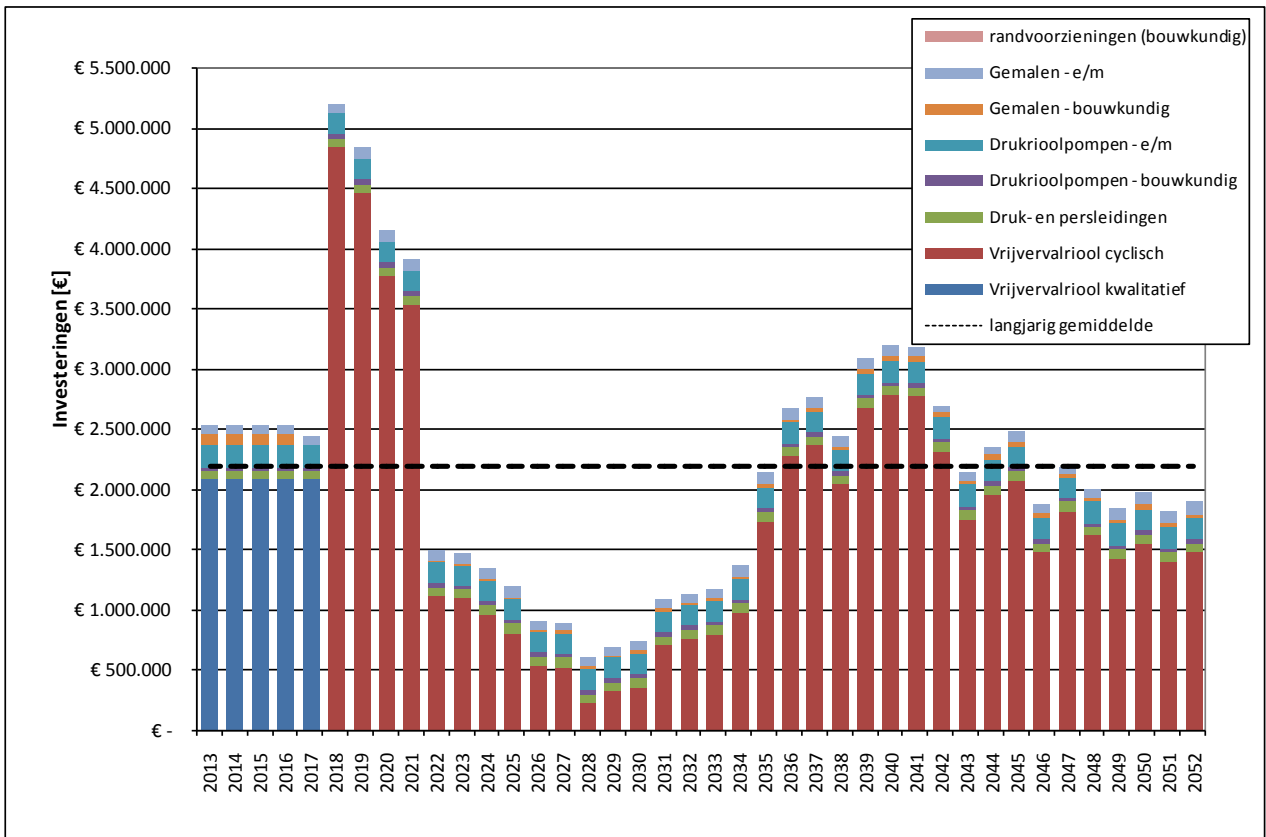
HWA = hemelwaterstelsel
DWA= vuilwaterstelsel

Figuur 5 1: aanlegperiode vrijvalstelsels. (bij 5.1 Het areaal)

Beschrijving	Stedelijke afvalwater		Hemelwater		Grondwater	
	Norm	oordeel	Norm	oordeel	Norm	oordeel
Aansluitingen	Aansluitgraad	OK	Inzameling	OK	Rol gemeente	??
	Foutieve aansluitingen	??	Foutieve aansluitingen	??		
			Scheiden van waterstromen	??		
Technische staat objecten	Stabiliteit, waterdichtheid en afstroming	??	Stabiliteit, waterdichtheid en afstroming	??	Areaal en toestand	XX
Bedrijfszekerheid gemalen	Uitval van rioolgemalen	??	Uitval van HWA-gemalen	OK	Uitval van drainagegemalen	??
	Aanwezigheid reservepomp	OK				
Functioneren systeem	Vervuilingsgraad	OK	Plasvorming straatkolken	OK	Overlast en onderlast	XX
	Verblijftijd	OK	Afstroming	OK		
	Afstroming	OK	Afvoercapaciteit riolering	??		
	Stank	OK	Verwerking in de openbare ruimte	??		
	Vuiluitworp	OK				
	Afvoercapaciteit riolering en openbare ruimte	??				
Nieuwe aanleg	Gebruik richtlijnen	??	Gebruik richtlijnen	??	Gebruik richtlijnen	??

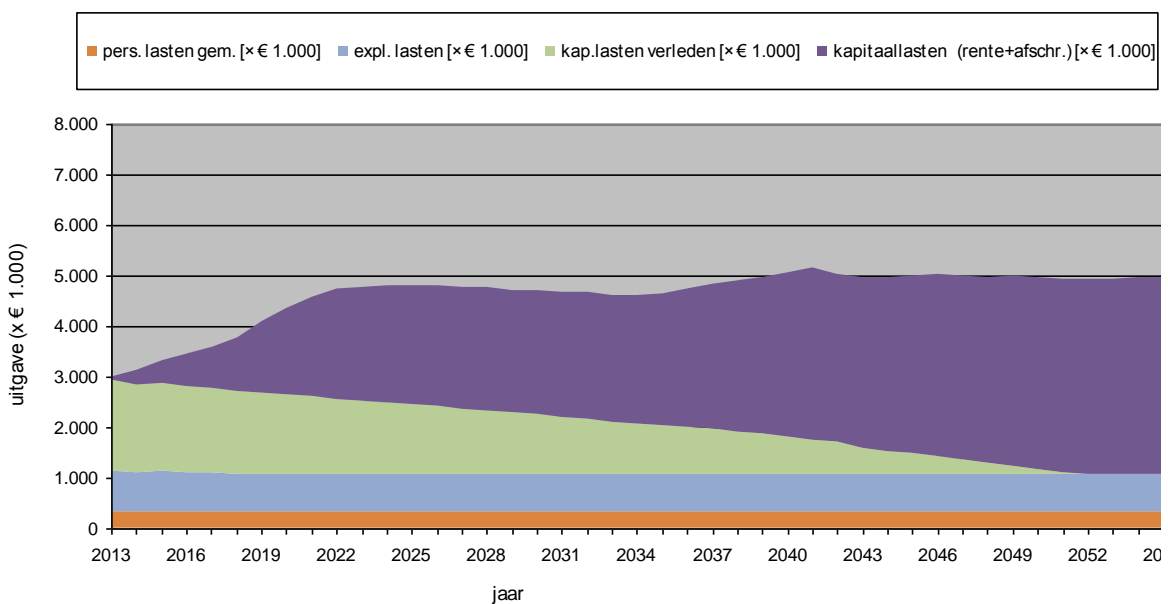
OK = voldoet
?? = onvoldoende inzicht
XX = voldoet niet

Tabel 5 2: resumé van de toetsing



Ter indicatie, de investeringen komen voor de planperiode van het GRP-5 neer op het jaarlijks vervangen van ca 3 km vrij-vervalriolering, 1 km drukriolering en 15 (mini)gemalen.

Figuur bij 6.4 Beheer - vervanging



Figuur 7 1: ontwikkeling lasten lange termijn bij 7.3 Ontwikkeling rioolheffing