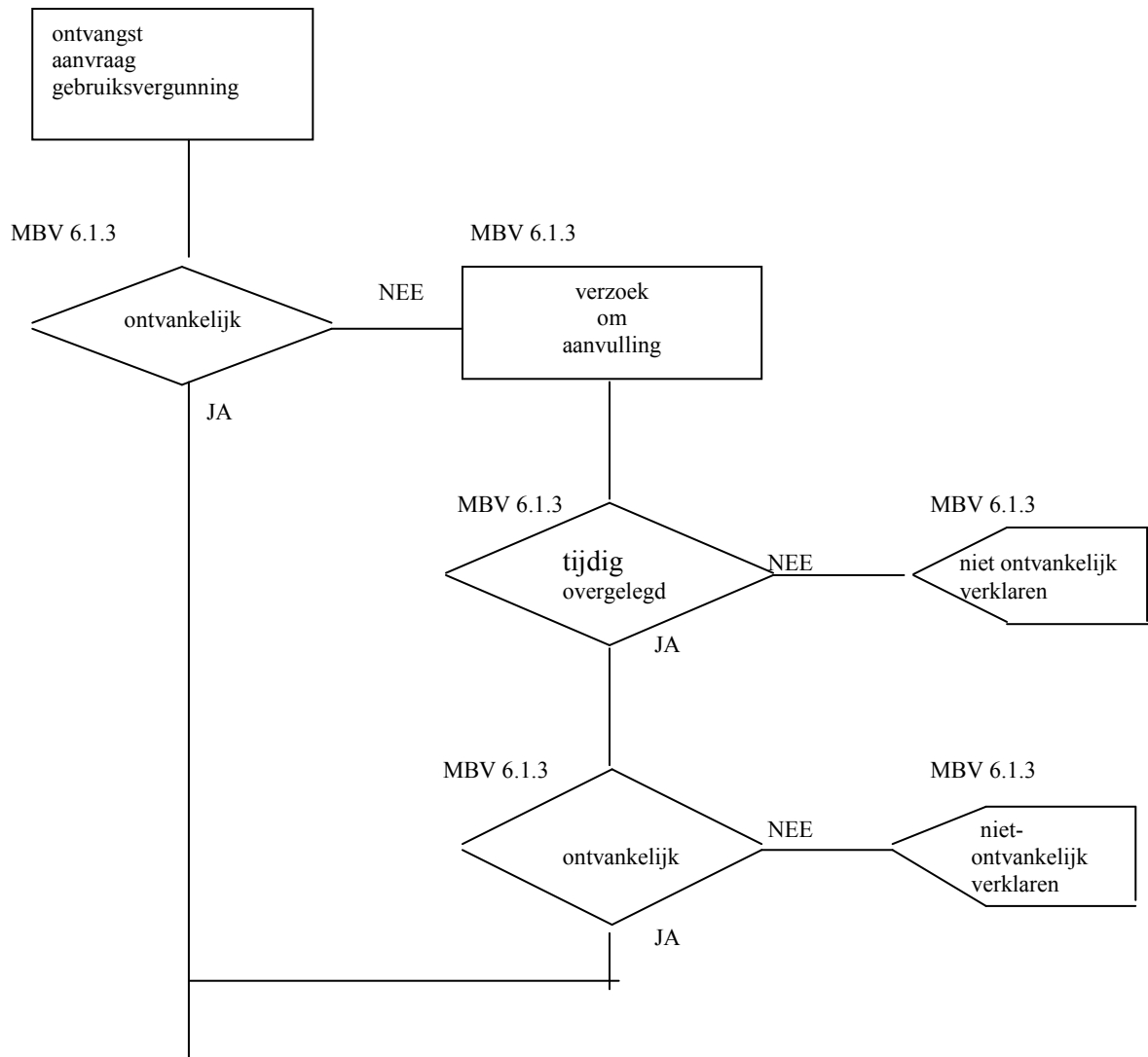


Stroomschema aanvraag gebruiksvergunning

MBV 6.1.2



Verskillende scenario's zijn nu mogelijk.

Deze zijn afhankelijk van de vragen:

- is voor het bouwwerk tevens een bouwvergunning vereist;
- zo ja, is deze al verleend;
- voldoet het bouwwerk aan de eisen voor brandveilig gebruik;
- is een aanschrijving noodzakelijk

Uiteindelijk zal na het doorlopen van de verschillende procedures een beslissing genomen worden: verlenen of weigeren.

MBV 6.1.5

