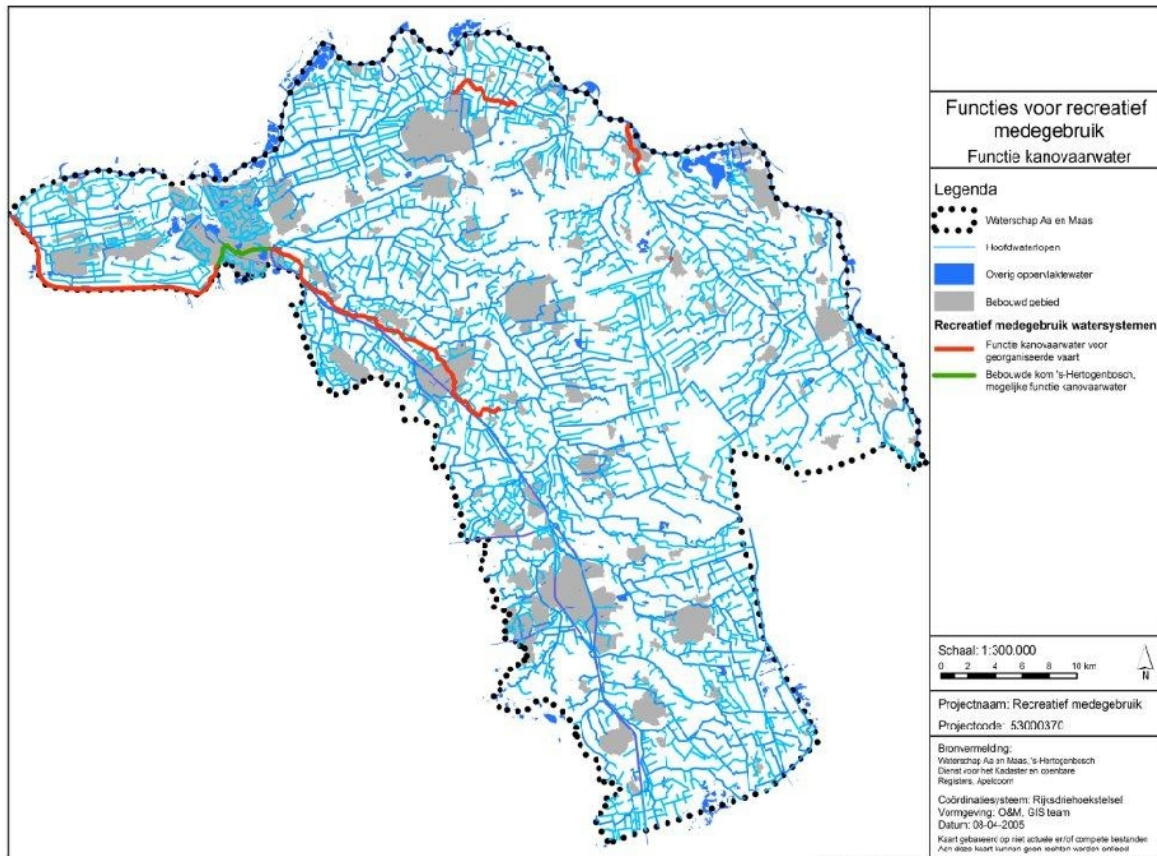


KAART 1

Behorende bij het verkeersbesluit vaarwegen waterschap Aa en Maas 2012

Vaarwegen (in rood aangegeven) die in aanmerking komen voor ongemotoriseerde commerciële vaar activiteiten:

- Drongelens Kanaal
- Hertogswetering (deeltraject Oss – Ravenstein)
- Graafse Raam (traject Escharen – Grave)
- Aa (keldonk – Stads Aa 's Hertogenbosch)
- Peelkanaal (bebouwde kom van Mill over een lengte van 200 m)



v:\projecten\informatie\2005\5300037C\recreatief_medegebruik_2005\mediafuncties\honderdstuuk.mxd

KAART 2

Behorende bij het verkeersbesluit vaarwegen waterschap Aa en Maas 2012

Vaarwegen (in bruin aangegeven) die in aanmerking komen voor het met ontheffing varen met een door elektromotor aangedreven vaartuig.

