

Watergebiedsplan Tussen Kromme Rijn en Amsterdam-Rijnkanaal

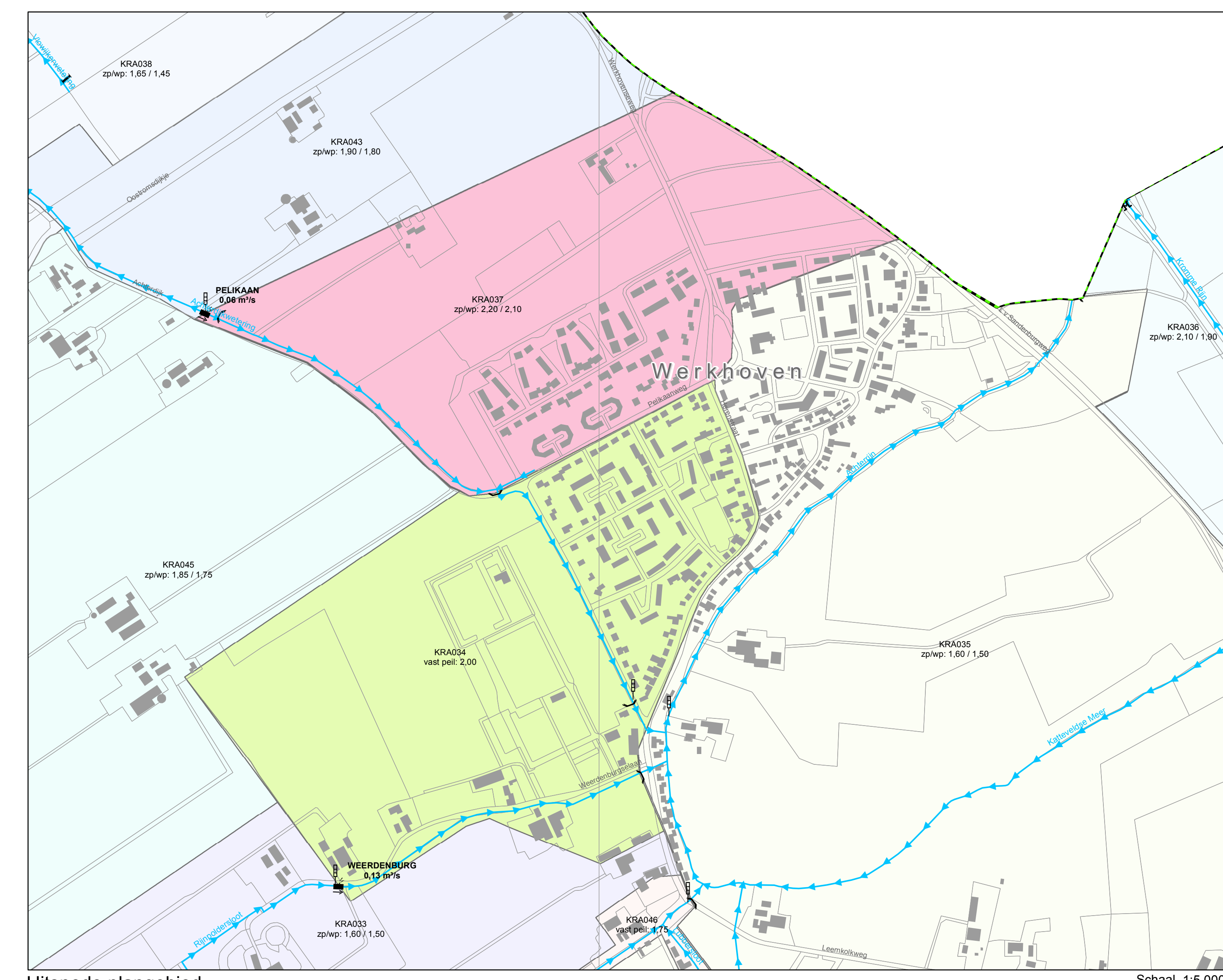
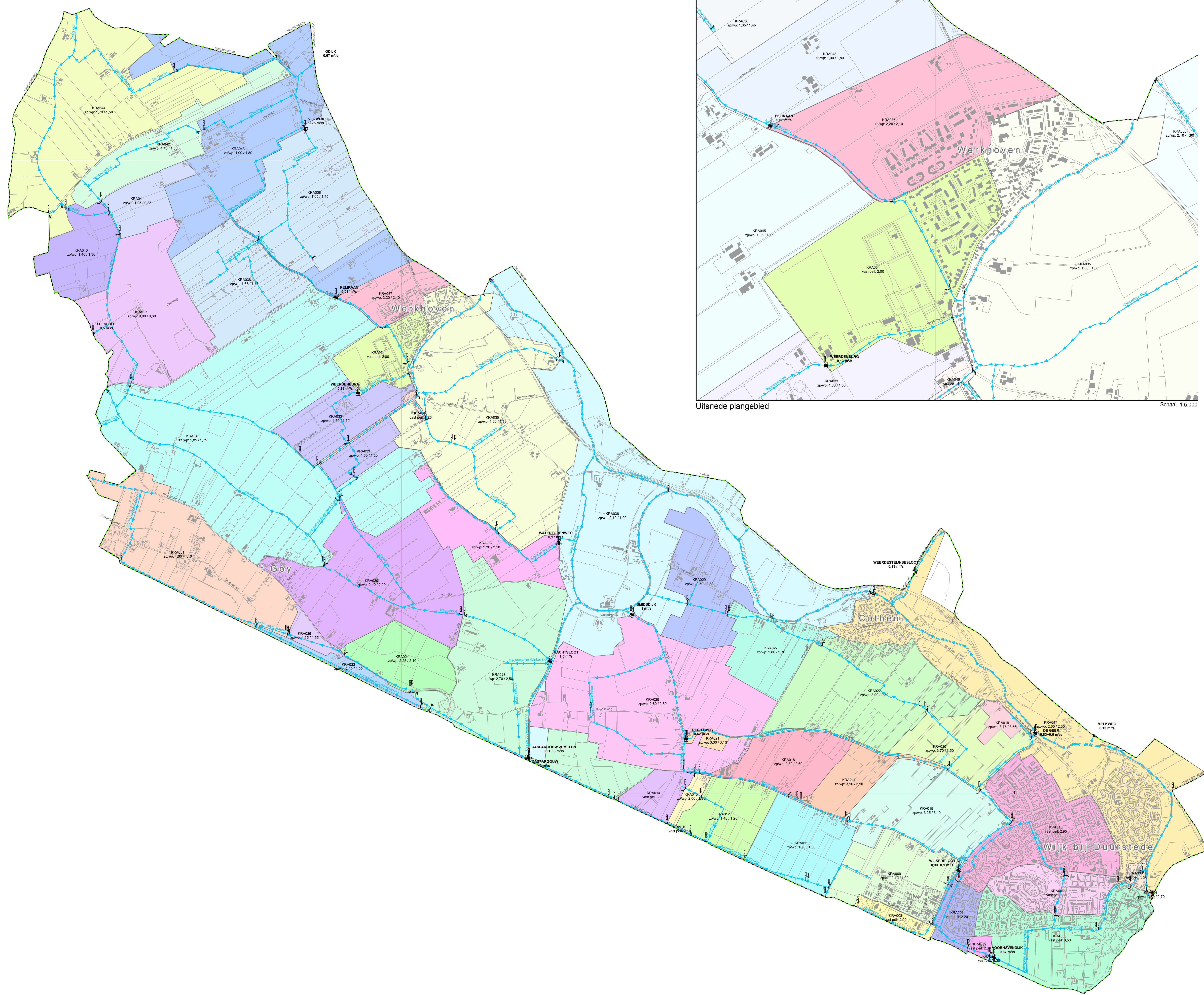
Aangepaste kaart A2: Peilbesluit
Tussen Kromme Rijn en Amsterdam-Rijnkanaal

Vastgesteld door het algemeen bestuur van
Hoogheemraadschap De Stichtse Rijnlanden
in de openbare vergadering,

op 17... 2015... te Houten.....

P.J.M. Poelmann Voorzitter
P.J.M. Poelmann

J. Goedhart Secretaris
J. Goedhart



Uitsnede plangebied

Schaal 1:5.000

HOOGHEEMRAADSCHAP
DE STICHTSE
RIJNLANDEN

Poldermolen 2
Postbus 550
3990 GJ Houten

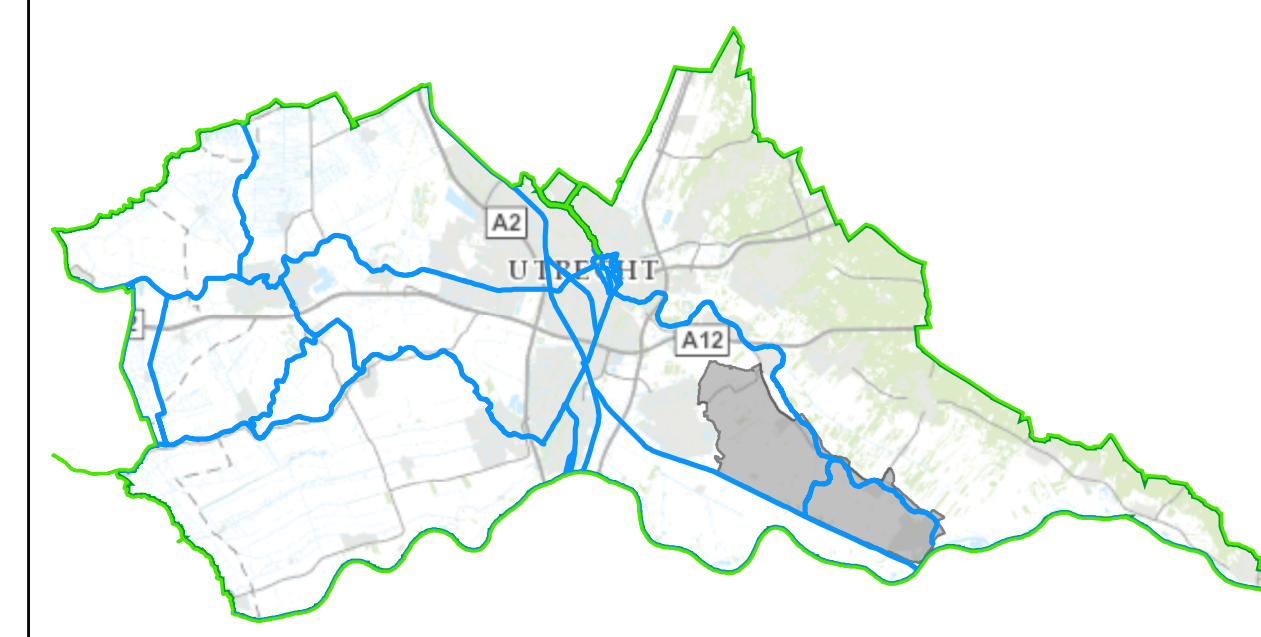
Telefoon: (030) 634 57 00
Fax: (030) 634 59 98
E-mail: post@ndsr.nl

Legenda

- peilbesluit Tussen Kromme Rijn en Amsterdam-Rijnkanaal
- hoofdwatrgang met afvoerrichting
- peilschaal
- peilscheidend kunstwerk**
 - stuw
 - vaste dam
 - inlaat
 - sifon
 - gemaal + naam en (extra) capaciteit
 - sluis
- peilgebieden (naam + peil)**
 - zp/wp= zomerpeil/winterpeil (m t.o.v. NAP)

Schaal: 1:12.500

Op deze kaart zijn alleen de watergangen en kunstwerken die bij het waterschap in beheer zijn weergegeven. De ligging van de kunstwerken en watergangen is indicatief



Ligging van het peilbesluit in het beheersgebied van Hoogheemraadschap De Stichtse Rijnlanden