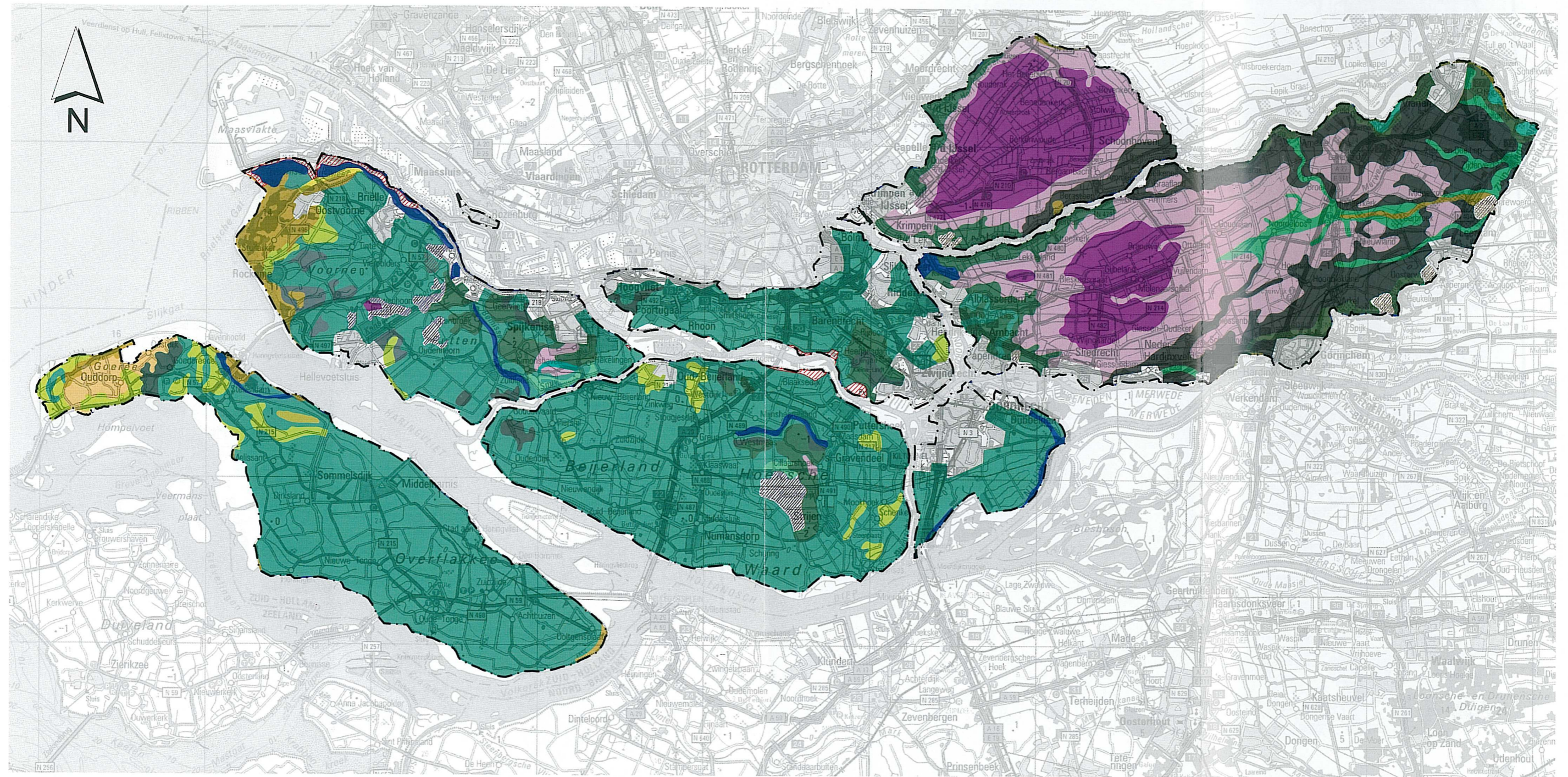


# BODEMKAART



## LEGENDA

### Veengronden en moerigegronden

- koopveengronden
- waard- en weideveengronden op zand

### Zeekleigronden

- kalkrijke leek-, woud- en tochteerdgronden
- kalkrijke sliakvaaggronden
- kalkrijke gors- en nesvaaggronden
- kalkrijke drechtvaaggronden en liedeergronden

### Zeekleigronden (vervolg)

- kalkrijke poldervaaggronden
- kalkloze drechtvaaggronden en liedeergronden; poldervaaggronden op veen
- kalkloze tocht- en plaseerdgronden; nesvaaggronden
- kalkloze poldervaaggronden
- kalkrijke poldervaaggronden op zand; vlakvaaggronden met zavel- of kleidek

### Zandgronden

- kalkrijke vlakvaaggronden

### Zandgronden (vervolg)

- kalkrijke duinvaaggronden
  - kalkloze vlakvaaggronden
- ### Jonge rivierkleigronden
- kalkrijke poldervaaggronden op zand
  - kalkrijke ooi- en poldervaaggronden
  - kalkrijke ooivaaggronden
  - kalkloze poldervaaggronden

### Jonge rivierkleigronden (vervolg)

- kalkloze drechtvaaggronden; poldervaaggronden op veen
- ### Overigen
- water/moeras
  - overslaggronden
  - lichte poelgronden
  - opgehoogd
  - grens beheersgebieden

Bron : Stichting voor Bodemkartering. Bodemkaart van Nederland 1 : 250.000

Cartografie :

INGENIEURSBUREAU BCC

INTEGRAAL WATERBEHEERSPLAN ZUID-HOLLAND ZUID 2

SCHAAL 1: 250.000

KAART 2