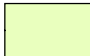



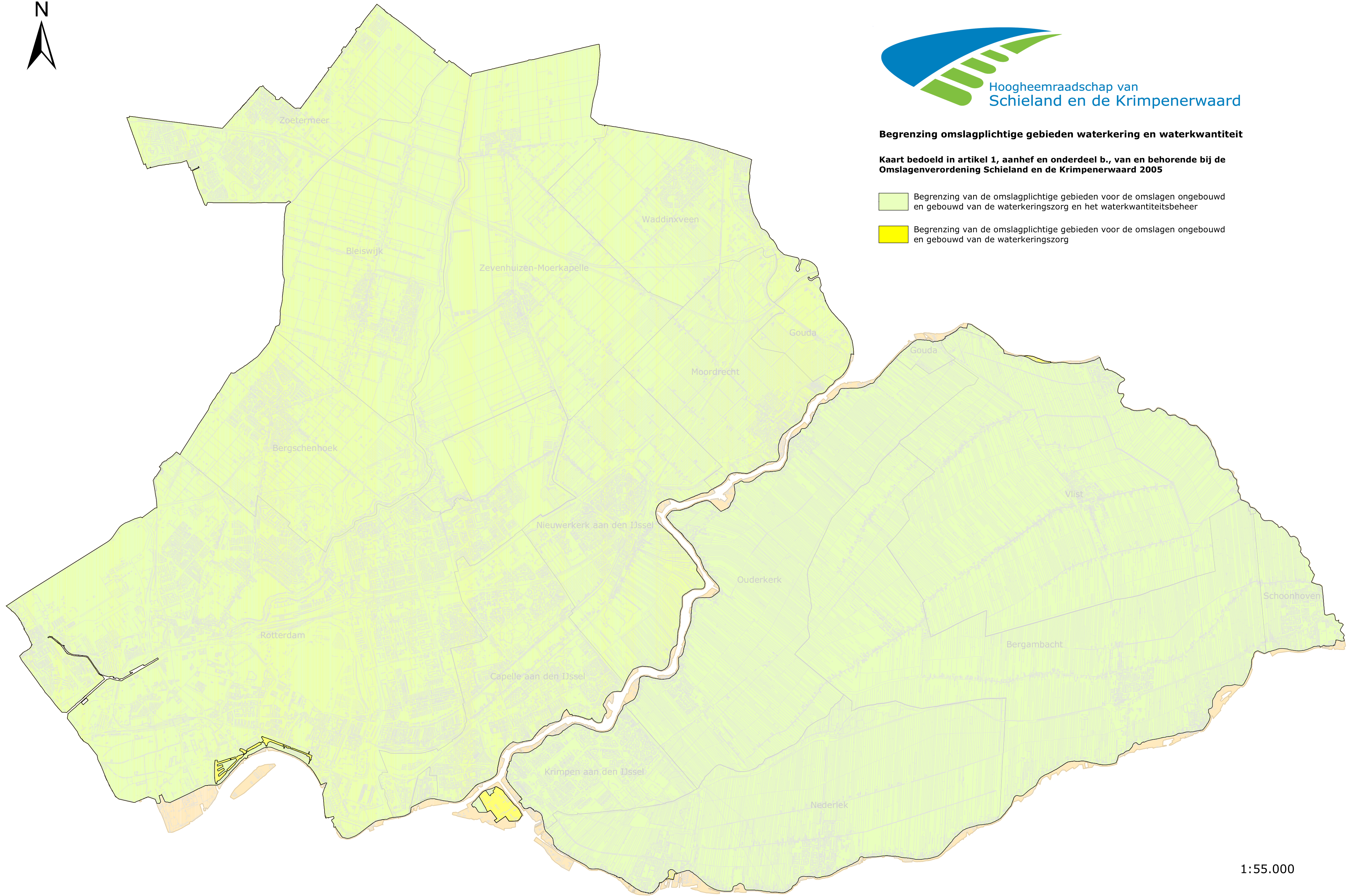


Hoogheemraadschap van  
Schieland en de Krimpenerwaard

**Begrenzing omslagplichtige gebieden waterkering en waterkwantiteit**

**Kaart bedoeld in artikel 1, aanhef en onderdeel b., van en behorende bij de Omslagenverordening Schieland en de Krimpenerwaard 2005**

-  Begrenzing van de omslagplichtige gebieden voor de omslagen ongebouwd en gebouwd van de waterkeringszorg en het waterkwantiteitsbeheer
-  Begrenzing van de omslagplichtige gebieden voor de omslagen ongebouwd en gebouwd van de waterkeringszorg



1:55.000