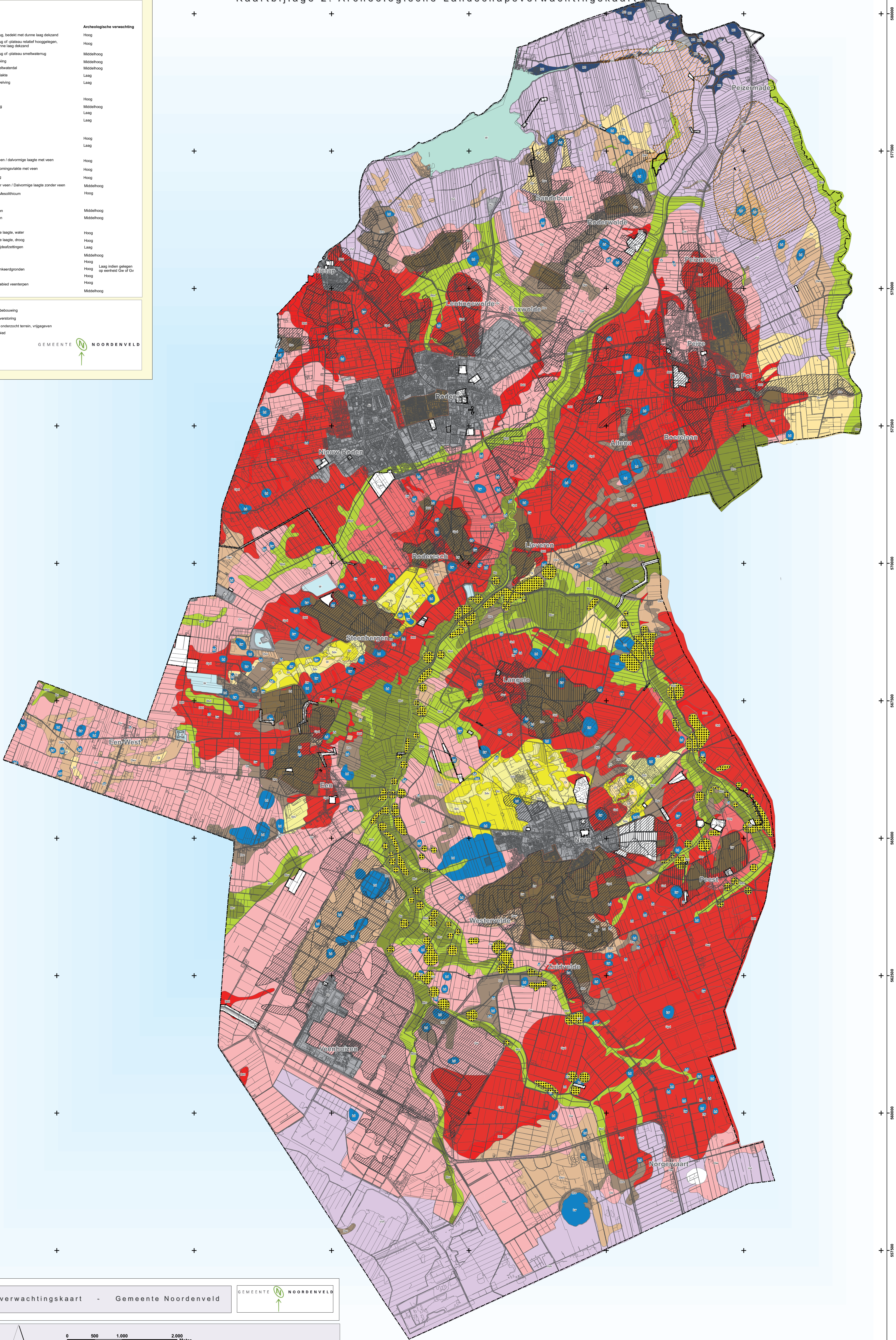


Kaartbijlage 2: Archeologische Landschapsverwachtingskaart

Legenda

Landschapseenheid		Archeologische verwachting
- Grond		
Gr	Grondmorrening, bedekt met dunne laag dekzand	Hoog
Gr1	Grondmorrening of plateau reliëf hooggelegen, bedekt met dunne laag dekzand	Hoog
Gr2	Grondmorrening of plateau smelwatering	Middelhoog
Gr3	Smelwatering	Middelhoog
Gr4	Droog dal / smelwaterdal	Middelhoog
Gv	Grondmorrenvallei	Laag
Gw	Grondmorreneweking	Laag
- Dekzand		
Dk	Dekzandrug	Hoog
Dk1	Dekzandwaaier	Middelhoog
Dk2	Dekzandlaagte	Laag
Dk3	Dekzandklei	Laag
- Stufzand		
St	Stufkuilen	Hoog
Sv	Stufkuilvallei	Laag
- Beekdal		
Bv	Beekdal met veen / dalvormige laagte met veen	Hoog
Bv1	Beekdaloverstromingsvallei met veen	Hoog
Bv2	Beekdalopening	Hoog
Bv3	Beekdal zonder veen / dalvormige laagte zonder veen	Middelhoog
Bv4	Afgesloten Meesluis	Hoog
- Veerlandschap		
Vh	Hoogveenresten	Middelhoog
Vl	Laagveenresten	Middelhoog
- Overig		
R1	Ronde tot ovale laagte, water	Hoog
R2	Ronde tot ovale laagte, droog	Hoog
V1	Vallei van getijdelaatzettingen	Laag
G1	Getijdelaaten	Middelhoog
P1	Plaggenak	Hoog
H1	Hoog zwaart enkeerdgronden	Hoog
H2	Lang inden gangen, op eenheid Gv of Gv	Hoog
H3	Historische es	Hoog
V1	Verwachtingsgebied veenrampen	Hoog
L1	Leekstermeer	Middelhoog
Overig		
A1	Antropogen: bebouwing	
A2	Antropogen: versterking	
A3	Archeologisch onderzoek terrein, vrijgegeven	
A4	Drens plangebied	

GEMEENTE NOORDENVELD



Archeologische verwachtingskaart - Gemeente Noordenveld

ARCADIS
EARTH INTEGRATED ARCHAEOSCIENCE

0 500 1.000 2.000 Meter

1 : 25.000

VERSION 2.0 JUNI 2011