



illustratie bij 7 Gebiedscriteria buitengebied



*Agrarisch bedrijf met "traditionele" uitstraling*



*Divers materiaal- en kleurgebruik*

illustratie bij 7.1 Poldergebied



*Agrarisch bedrijf nabij de dijk*



*Woning met aanbouwen en bijgebouwen bij de dijk*

illustratie bij 7.2 Dijkbebouwing

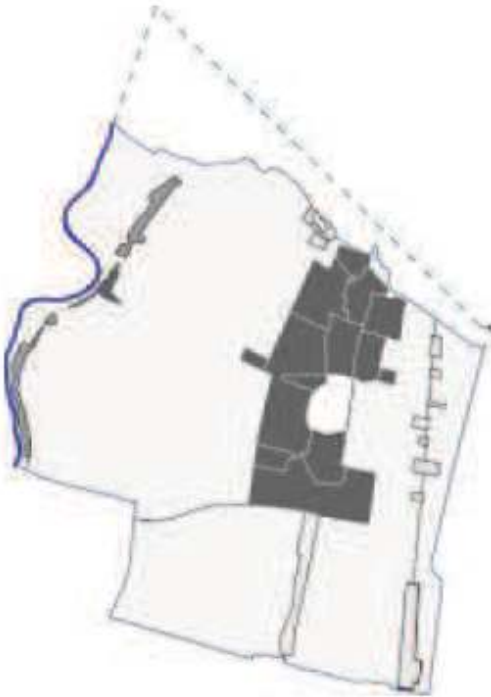


*Langhuisboerderij langs de Amersfoortseweg*



*Wit gepleisterd hoofdgebouw (Zevenhuizerstraat)*

illustratie bij 7.3 Zevenhuizerstraat, Groeneweg en Amersfoortseweg



*Ligging historische kern Bunschoten*



*Ruimtelijke structuur*

illustratie bij 8.1 De historische kern Bunschoten



*Gevarieerde bebouwing aan de oude stadsrand, de Burgwal*



*Archeologisch monument als open groene ruimte tegen het dorpslint aan*

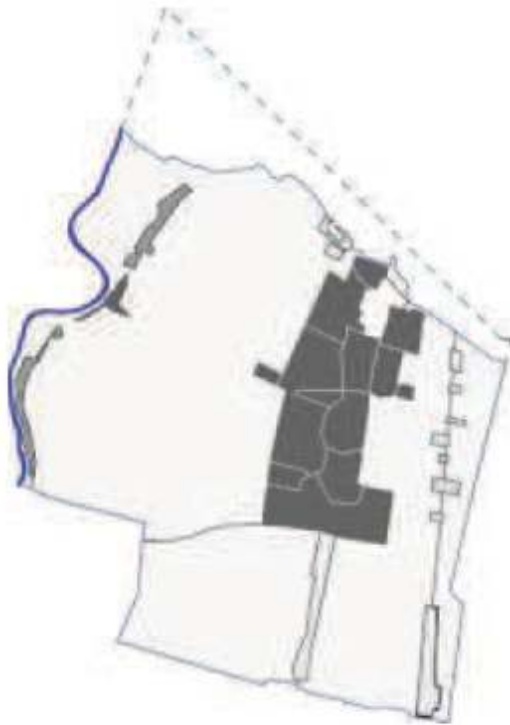


*Historische boerderijen aan de Dorpsstraat*

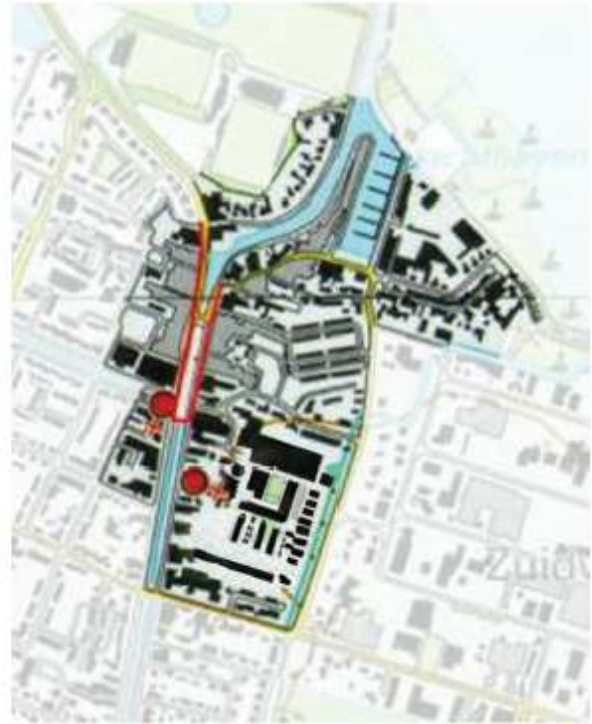


*Voorgevels aan de voormalige stadsrand. Aan de overzijde van de Oosterstraat vrijstaande nieuwbouw*

illustratie bij 8.1 De historische kern Bunschoten

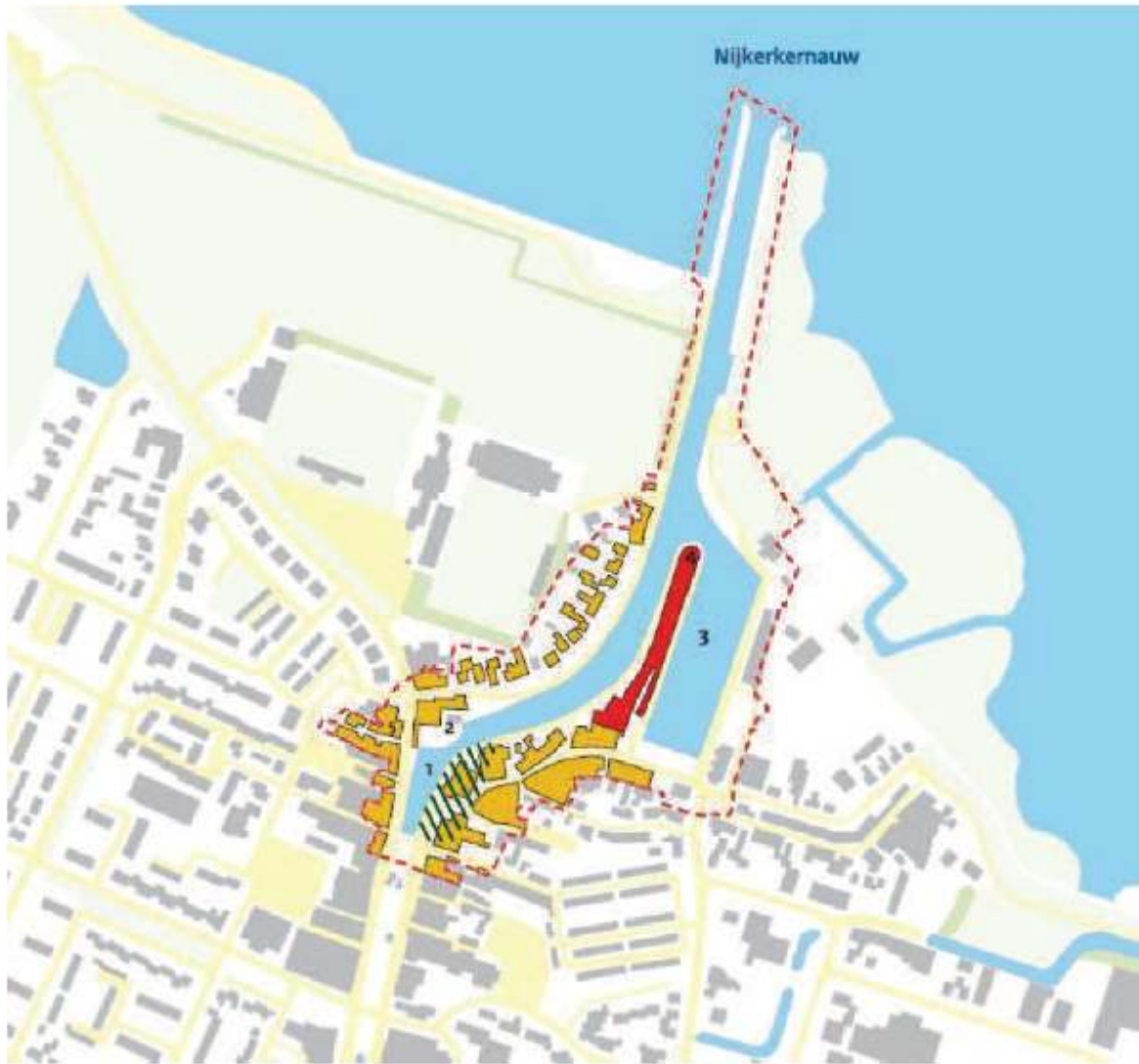


*Ligging historische kern Spakenburg*



*Ruimtelijke structuur*

illustratie bij 8.2 De historische kern Bunschoten



Kaartje met de begrenzing van het beschermd dorpsgezicht Havengebied Spakenburg, bron: Toelichting bij het besluit tot aanwijzing, © Topografische Dienst Kadaster Emmen, RCE.

illustratie bij 8.2 De historische kern Spakenburg





*Aan de Hoekstraat zorgt de individuele kwaliteit per gebouw voor een "rijk" straatbeeld*



*Hongdehemel: Centrale ontmoetingsplaats met oude bebouwing en nieuwbouw in historische sfeer gelegen aan de oude haven.*



*Historische bebouwing bij museum Spakenburg.*



*Nieuwbouw Oostmaat, gevarieerde architectuur op basis van Spakenburgse thema's.*

illustratie bij 8.2 De historische kern Spakenburg