



Het spreekt vanzelf dat de ontwerpers van de nieuwbouw, dicht bij het klooster, rekening houden met dat gebouw. Het moet er mee verwant zijn en moet de krachtige artefacten, de historische onderdelen en voorwerpen, de aandacht gunnen die ze verdienen. Ze moeten de monumentale gebouwen niet overschreeuwen en mogen er niet mee concurreren. Tegelijkertijd mogen en moeten het eigentijdse gebouwen zijn die een eigen plek opeisen. Wat daarbij helpt is historische elementen gebruiken als inspiratie en die met enige bescheidenheid toe te passen.

In het beeldkwaliteitsplan wordt ingegaan op de typologieën en de bouwblokken in relatie tot de plek in het gebied. Dit wordt geïllustreerd met referentiebeelden die de keuze voor de architectuur ondersteunen en als inspiratie dienen.

**Typologie gebouw A t/m F**  
Gebouwen A en B herbergen zogeheten urban villa's. Het zijn grote appartementen met een stedelijke uitstraling. Ze passen bij uitstek bij het centrum van Veghel en bij de appartementengebouwen waar de zusters wonen. De twee torens staan dankzij het landschapsplan op een fraaie locatie.

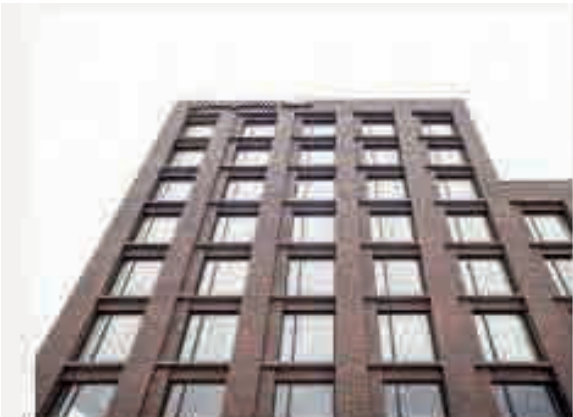
De villa's vormen samen forse massa's. Open hoeken, verspringingen in het metselwerk en balkons zorgen ervoor dat het allemaal niet té robuust wordt en er sprake is van subtiliteit. Dat is ook te danken aan de verdeling tussen basis, tussenstuk en bovenbouw – die verdeling wordt zichtbaar gemaakt met horizontale banden. De ontwerpers lieten zich hierbij inspireren door de oorspronkelijke architectuur van het moederhuis.

### REFERENTIES BLOKKEN A EN B: VOORNAME EENVOUD; URBAN VILLA'S



Gebouw C en D zijn gebouwen met kleinere (zorg)woningen. Ze sluiten aan en zijn verwant aan het bestaande hoekgebouw. Gebouw D fungeert als formele afsluiting van het hof, de plaats van gebouw C zorgt samen met de tegenoverliggende bebouwing dat de Franciscanessenlaan breed wordt en er een hof ontstaat. Aan de overkant zijn het ontmoetingscentrum, de kloosterkapel en de kop van gebouw F zichtbaar.

### REFERENTIES BLOKKEN C EN D: VOORNAME EENVOUD



### GEÏNSPIREERD OP MAATVOERING BOSSCHE SCHOOL

De gebouwen zijn subtiel en streng. Ze hebben een staccato gevelindeling met gelijkvormige gevelelementen die niet afhankelijk zijn van de aan- of afwezigheid van balkons. De subtiliteit wordt versterkt door plinten en een eenvoudige horizontale scheiding ter hoogte van de begane grond.



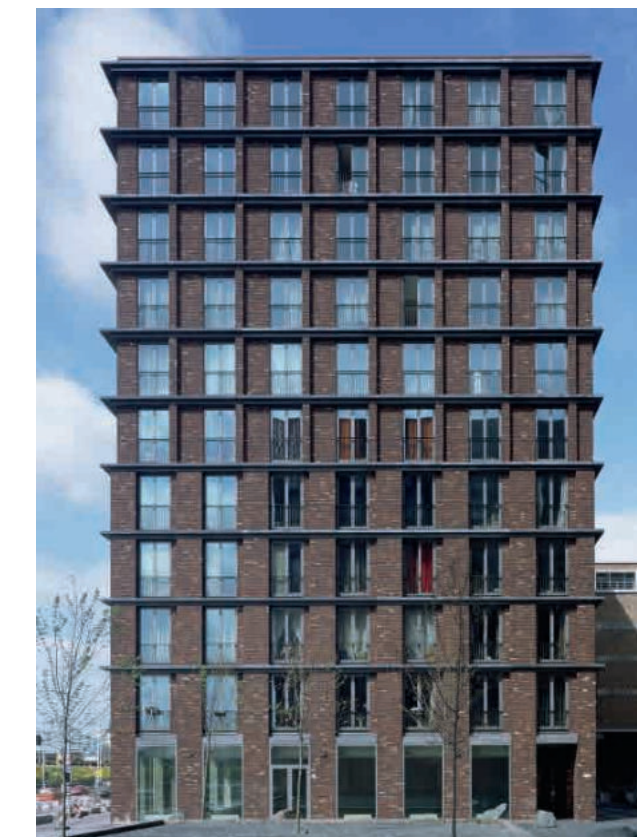
Gebouw E heeft een markante positie tussen het Moederhuis en het hoekgebouw. Twee verschillende tijden en detailniveaus worden in dit gebouw samengebracht. Het gebouw vormt, samen met de zijgevel van het Moederhuis, de begeleiding van entree naar het ontmoetingscentrum vanuit het centrum van Veghel voor langzaam verkeer. De zijgevel van het Moederhuis wordt daarbij volledig vrijgemaakt. Tussen blok E en het hoekgebouw mag de auto naar binnen.

De eerste twee lagen van gebouw E pikt de hoogte op van het Moederhuis. Met een donkere steen gescheiden door speklagen wordt de maat en schaal van het Moederhuis overgenomen. Daarboven 4 lagen wonen in een lichtere steen, die geïnspireerd mag zijn op de kloostermoppen van de kloosterkapel. Zo is de opbouw van een basement met daarop een lichaam en een kop expliciet gemaakt. Tussen kop en lichaam ook een horizontale band als scheiding. Aan de Deken van Miertstraat vraagt de gevel om een extra accent en afbouw naar een smaller kopelement. Dit kan in de vorm van een 'lantaarn'. De details zijn subtiel en aanwezig d.m.v. penanten. Vooral de Deken van Miertstraat vraagt om een hoger detailniveau. Dit past bij deze straat en compenseert ook het ontbreken van een detail en schaalverkleining in het hoekgebouw. Gebouw E moet een echt kop en poortgebouw worden en geeft toegang tot de kloostertuin via de nieuw aan te leggen hoven en paden. Gebouw E mag met zijn hoogte de derde telg worden naast de kerk en de kapel.

### REFERENTIES BLOK E: HOGER BLOK; BASIS, MIDDENBOUW, KOP



### REFERENTIES BLOK E: HOGER BLOK; MOOIE EENVOUD



REFERENTIES BLOK E:  
BLOKKEN OPEN HOEK VERZACHTEN MASSAWERKING. TOREN LIJKT VERJONGT DOOR EENVOUDIG OMKERING METSELWERK RELIËF EN TOCH GEWOON STAPELEN

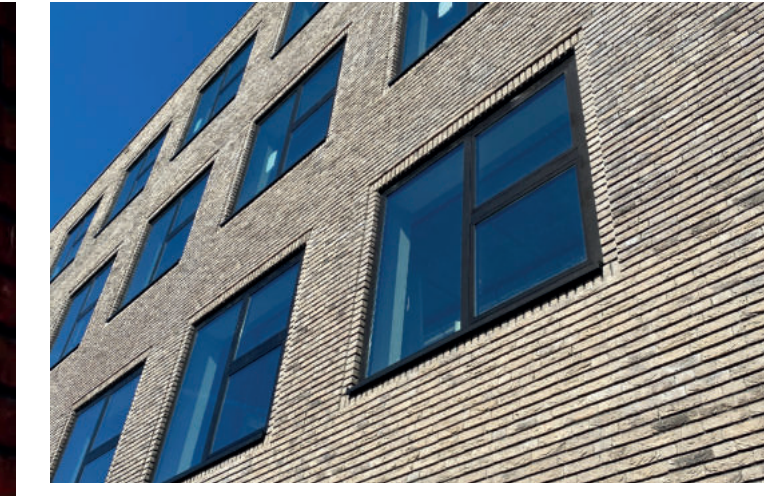
Gebouw F is een langgerekt gebouw tussen begraafplaats en de nieuwe routes naar het park. Hier zullen de zusters verblijven als het Moederhuis wordt getransformeerd. Het gebouw vormt een afbakening tussen begraafplaats en de 'stedelijke kamer' die het vormt samen met de gebouwen van Centre Veghel. De kop naar het ontmoetingscentrum vormt een hof tussen gebouw C en de kapel.

Gebouw F is vanwege zijn vorm en functie ook wel het 'kleine Moederhuis' genoemd. Een hoofdgebouw met twee vleugels die een afronding kennen. De opdeling is subtiel in de vorm van verspringende geveldelen.

Daarmee wordt een opdeling gerealiseerd die dit gebouw plastisch en aangenaam maken in de schaal van de stedelijke wand die dit gebouw vormt; stedelijke kamer waar Urban Villa's A en B te gast zijn. Horizontaal heeft het gebouw ook een belangrijke opdeling, gebouw F mag een plint krijgen van donker metselwerk en spekbanden vanwege zijn importantie in de stedelijke wandwerking. Ook is er extra aandacht nodig voor de afronding van het gebouw door middel van een subtiel dakranddetail en/of een horizontale band ter plaatse van de laatste laag.

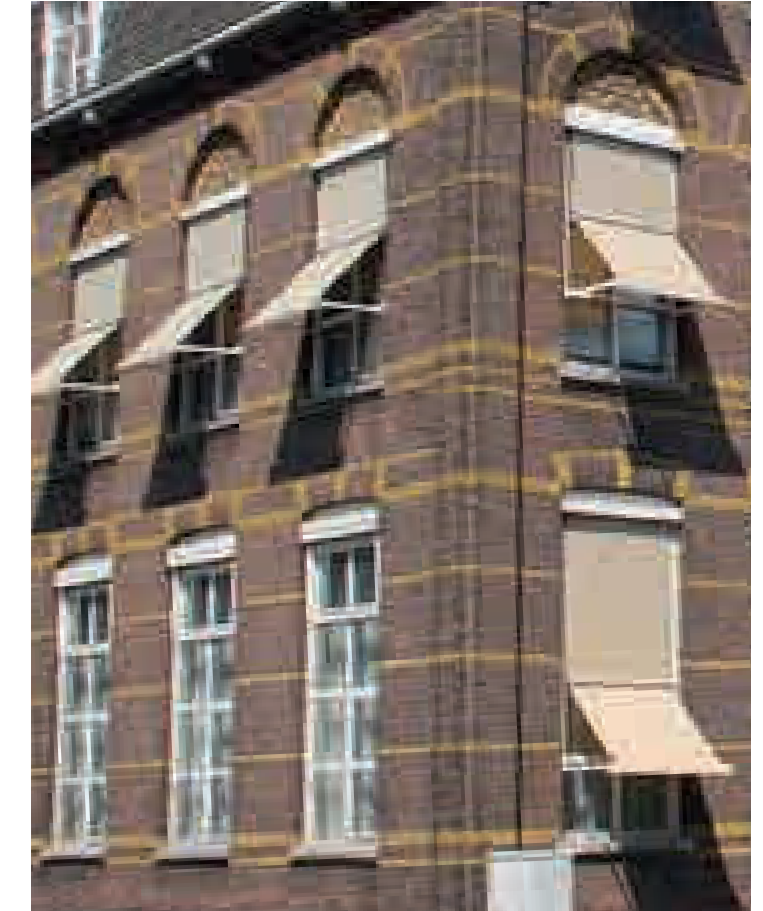
**Historische binding**  
De historische binding van gebouw A t/m F met het rijke historische verleden van het kloostercomplex wordt gevormd aan de hand van een drietal inspiratiethema's.

**Thema 1 Inzetten van metselwerkverbanden**  
Kenmerkend metselverband zoals toegepast in de gevel van het Moederhuis is het 'bijenkorfverband'. Dit verband kan, naar analogie van leefgoed, herhaald worden boven entrees en/of gemeenschappelijke ruimtes.

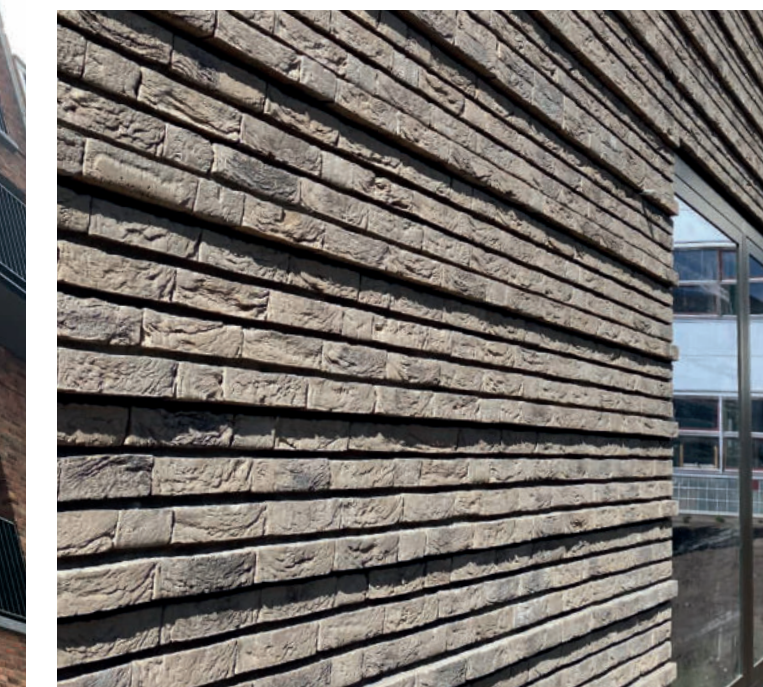


REFERENTIES BLOK F:

MODERNE VERTALING KLASSIEKE ARCHITECTUUR

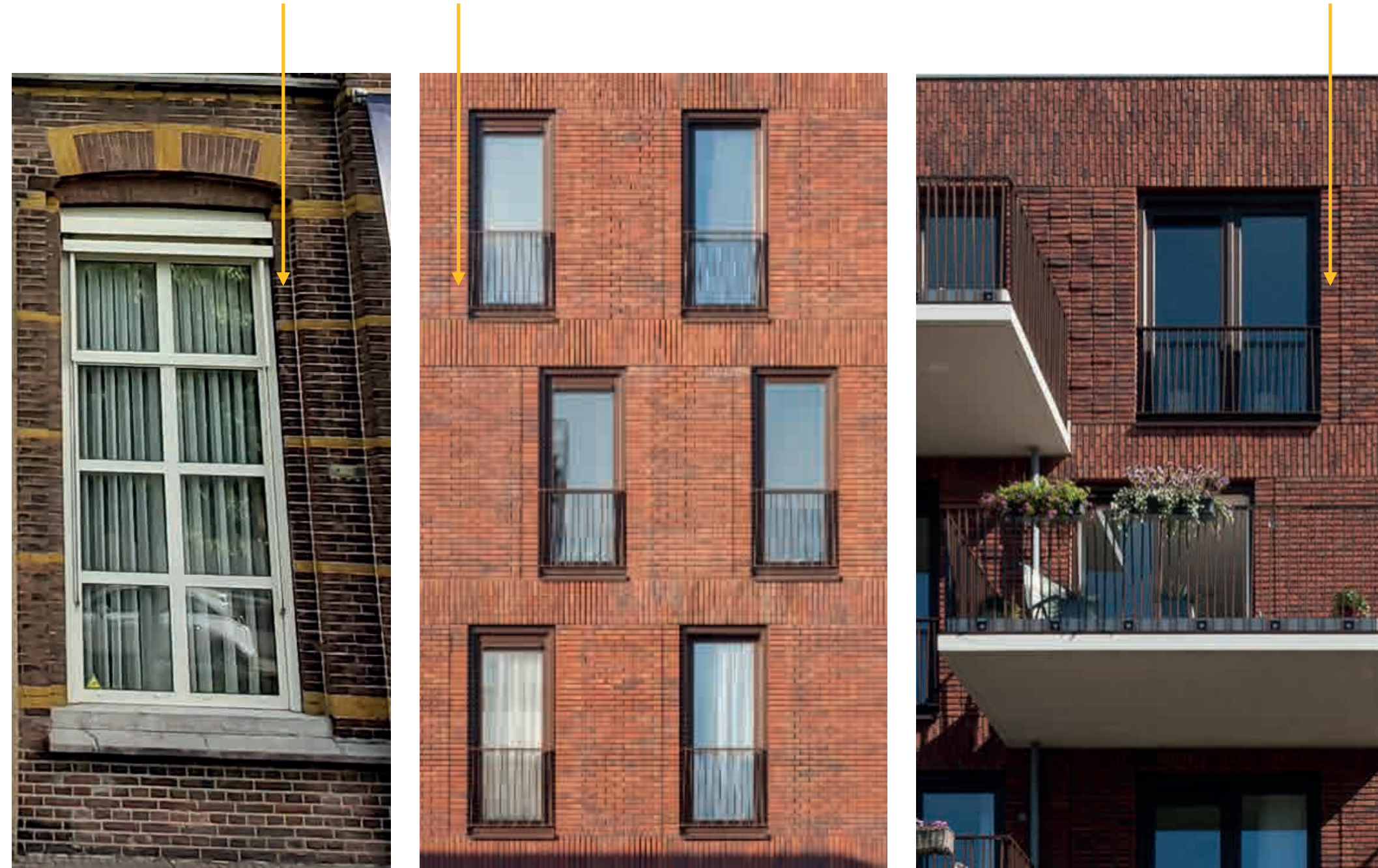


REFERENTIE METSELWERKVERBANDEN 'GEBOUW A' KLOOSTERKWARTIER, VEGHEL



VERZACHTEN VAN OPPERVLAK DOOR TE WISSELEN IN DIEPTE EN IN DE CULTUUR VAN DE TEXTUUR IN RANDEN, BANDEN EN BANIEREN

**KENMERKENDE 2DE ORDE OVERGANG NAAR KOZIJNEN**



*Thema 2 Het gebruik van penanten en sprongen in de gevel bij lange geveloppervlakken*  
 Herkenbare structuren en elementen uit het Moederhuis dienen als inspiratie voor de nieuwbouw, zoals bijvoorbeeld het toepassen van poly axiale symmetrie en penanten.

**POLY AXIALE SYMMETRIE**



**PENANTEN**



*Thema 3 Het kleur- en materiaalgebruik*  
 De kleur voor de nieuwbouw is in hoofdzaak geïnspireerd op de kleur van de kloostermoppen van de bestaande jongste bebouwing (veldbrand antiek getrokken) gecombineerd met een blauwrood genuanceerde basis of plint. Het verschil tussen basis en opbouw is op eenzelfde manier toegepast bij 'Gebouw A' van het plan Kloosterkwartier, Veghel.



**Typologie gebouwen G en H**

De gebouwen G en H vormen een poort naar het kloosterpark. De beide blokken liggen tegenover elkaar en zijn spiegel-symmetrisch. Daarmee maken ze duidelijk dat ze toegang geven tot een bijzondere tuin dat achter deze gebouwen ligt en toegankelijk is via een langzame verkeersroute tussen deze gebouwen in. De gebouwen zijn duidelijk familie van de overige nieuwe bebouwing. Ze verdienen echter een andere benadering. Dat is te danken aan hun uitzonderlijke ligging in het buitenbosje. De indeling is vrijer en de horizontale banden mogen overal en in elke laag aanwezig zijn. Zo wordt de gelaagdheid getoond. Architectuur en stijlmiddelen maken het echt een gebouw van deze tijd.

**REFERENTIES BLOK G EN H: OPENBARE INRICHTING EN RUSTIGE ARCHITECTONISCHE BLOKKEN: EENVOUD EN NATUURLIJKE INRICHTING, GROTE RUIME OPENINGEN EN BALKONS, OVERGANG HOVEN NAAR DE VRIJE INRICHTING VAN HET OORSPRONKELIJKE LANDSCHAPSPARK (KLOOSTERTUIN)**



**REFERENTIES BLOK G EN H: BLOKKEN MET HORIZONTALE GELEDING. POORTWERKING NAAR DE 'KLOOSTERTUIN' OPGETILD TEN OPZICHTE VAN HET MAAIVELD**



**Historische binding**

Gebouw G en H vormen de overgang naar het Kloosterkwartier. De jaren '50 gelden als inspiratie voor de architectuur van het Kloosterkwartier en voor deze nieuwbouw en verwijzen hiermee naar het voormalige Sint Joseph Ziekenhuis.



VOORMALIG SINT JOSEPH ZIEKENHUIS, VEGHEL



**REFERENTIES BLOK G EN H: 'GEBOUW B' KLOOSTERKWARTIER, VEGHEL**

