

Bijlage 2 Tijdlijn ontstaansgeschiedenis landschap Dalfsen

1. Het oerlandschap

- Tijdens de voorlaatste ijstijd bedekte een dikke ijslaag Nederland.
- In het Weichselien was Nederland ijsvrij, maar heerste er een zeer koud klimaat.
- Dit leidde tot zandverstuivingen en de vorming van brede dalen, zoals de Vecht en de Reest.



4000 - 800 n.Chr.

> 4000 v.Chr.

3. De interactie tussen mens en natuur

- Mensen vestigden zich langs de Vecht op hoge, droge zandgronden met water in de buurt.
- Dit leidde tot het ontstaan van buurtschappen en essen.
- Door economische groei en toenemende handel liet de bisschop van Utrecht in de 11e eeuw kasteel Rechteren bouwen ter bescherming.



1600 - 1800

800 - 1600

5. De grootschalige ontginning

- Koning Willem I stimuleerde de verdeling van markegronden voor beter landgebruik.
- De Markenwet versnelde dit proces.
- Eind 19e eeuw werd de Dedemsvaart gegraven voor turftransport.
- Dit leidde tot ontwatering van het gebied en de stichting van nieuwe buurtschappen zoals Nieuwleusen en Dedemsvaart.



1900 - 1950

1800 - 1900

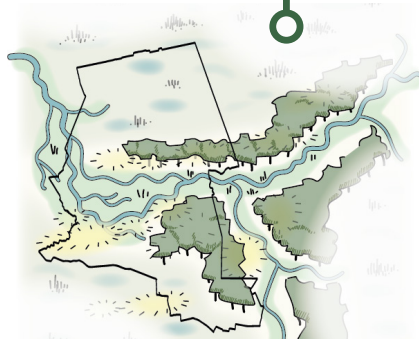
7. Nooit meer oorlog! Nooit meer honger!

- Na de Tweede Wereldoorlog klonk de slogan: 'Nooit meer oorlog! Nooit meer honger!'
- Landbouw moest efficiënter om voedselzekerheid te garanderen.
- Meer gronden werden ontgonnen en grootschalige ruilverkaveling begon.
- Heggen, houtsingels en houtwallen verdwenen voor efficiëntere landbouw.



> 21e eeuw

Eind 20e eeuw



2. De ontwikkeling van het veenmoeras

- Rond 4000 v.Chr. werd het klimaat warmer en steeg de zeespiegel.
- Het gebied bij Dalfsen werd natter, waardoor laagveen ontstond.
- Rond 3000 v.Chr. begon de vorming van hoogveen, gevoed door regenwater.



4. 16e tot 18e eeuw

- In de 16e eeuw begon de turfwinning op sommige plaatsen, maar rond Dalfsen nog niet, omdat de Marken het hier nog voor het zeggen hadden.
- In de 17e en 18e eeuw leidde de welvaart van Zwolle tot de ontwikkeling van landgoederen, buitenplaatsen en havezaten, vaak verbouwingen van versterkte boerderijen.
- Het bezit van een havezate gaf politieke invloed, zoals deelname aan het Ridderschap van Overijssel.



6. De komst van kunstmest

- Kunstmest maakte schapen overbodig voor bemesting, waardoor heide- en stuifzandgebieden hun functie verloren.
- Vermogende grondeigenaren bebosten deze gronden met naaldbout; vruchtbare gronden werden ontgonnen voor landbouw.
- Na 1930 veranderde kleinschalige ruilverkaveling het landschap in grootschaliger landbouwgebied.

8. 2025

