

# Tussenterras

## Kenmerken

Een tussenterras bevindt zich op de overgang van het rivierdal naar de hoger gelegen gebiedstypen zoals de hellingen en de plateau's. Kenmerkend voor deze gebieden is het licht glooiende karakter van het reliëf en de openheid van het buitengebied, waarbij lijnvormige groenstructuren zich beperken tot de erven, linten en wegen.

### Ondergrond

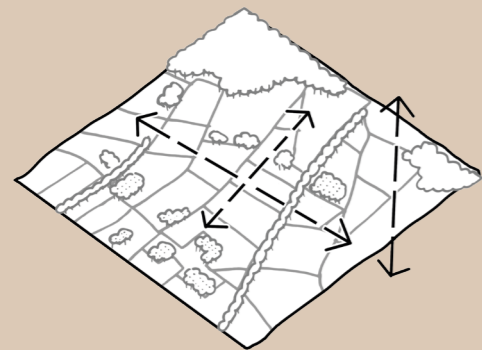
- Reliëf** vlak tot licht glooiend
- Bodem** löss op kalksteen of grind
- Water** diep gelegen / diep grondwater

### Cultuurlandschap

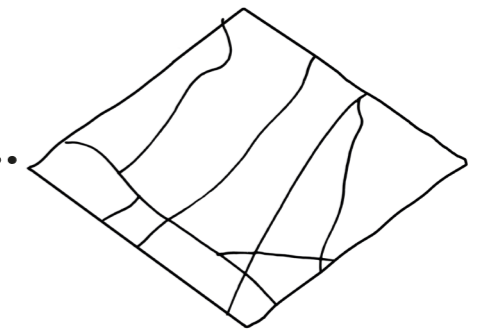
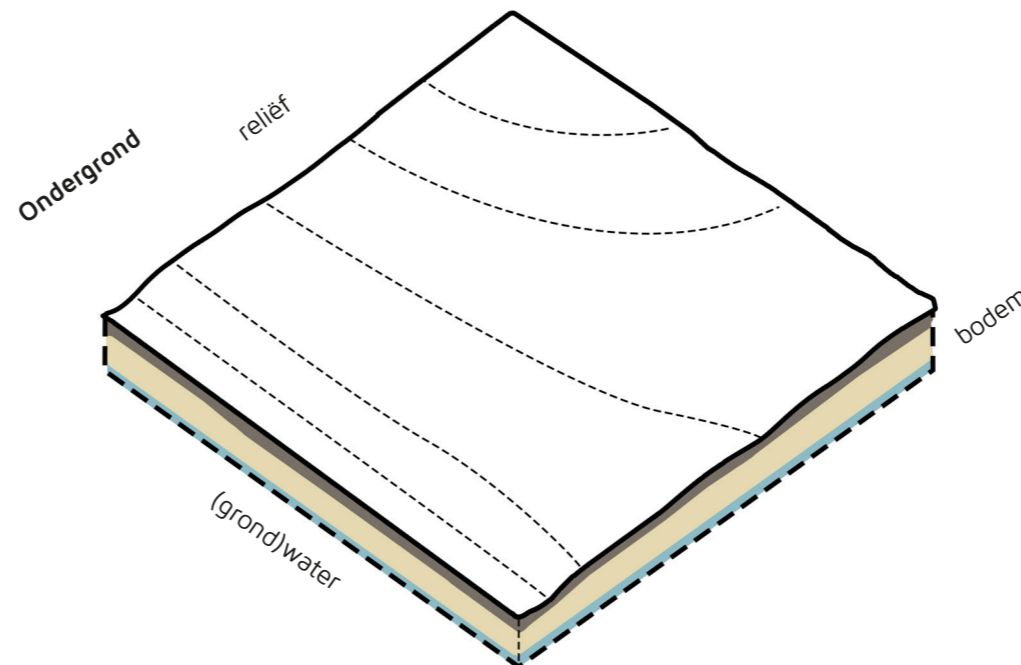
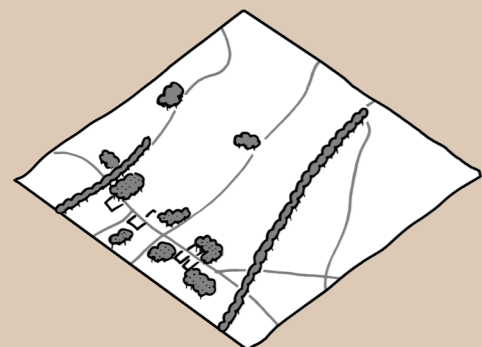
- Wegen patroon** recht, licht kronkelend
- Verkavelings patroon** onregelmatig, blokken
- Bebouwing** incidenteel, losse linten
- Beplanting** bosjes, laanbeplanting, boomgaarden

### Gebiedslogica

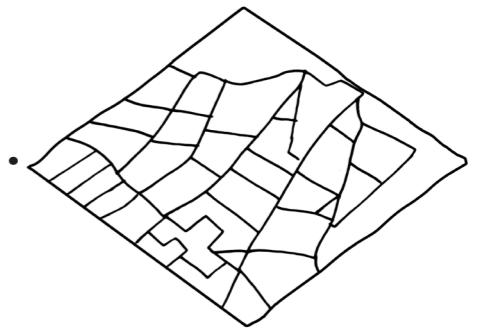
Open buitengebied



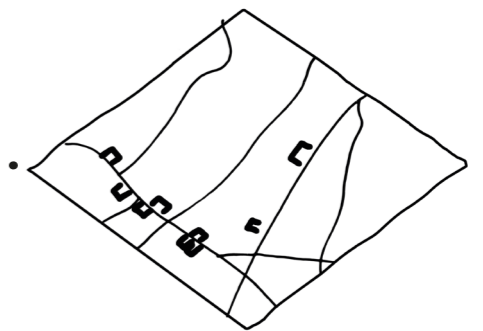
(Groene) Verdichting rond bebouwing en wegen



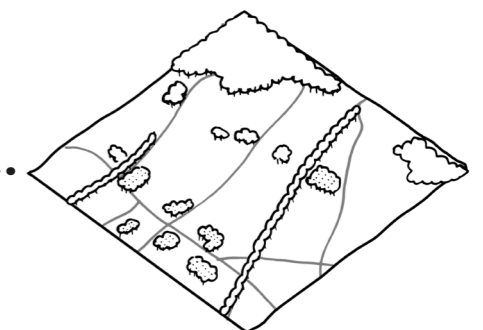
**Wegenpatroon**  
Recht, licht kronkelende wegen



**Verkavelingspatroon**  
Onregelmatige blokverkaveling



**Bebouwing**  
Incidentele, losse linten



**Beplanting**  
Bosjes, laanbeplanting, boomgaarden

# Tussenterras

## Verschijningsvorm

Een tussenterras wordt gekenmerkt door het open agrarische karakter met relatief grote percelen met incidentele bebouwing. Sterke stedelijke uitbreiding heeft, meer dan agrarische schaalvergroting, ervoor gezorgd dat grote delen van dit gebiedstype niet meer als zodanig herkenbaar zijn. Rondom dorpen zijn kleinschalige groene dorpsmantels nog deels te herkennen.



Kenmerkend beeld van een tussenterras

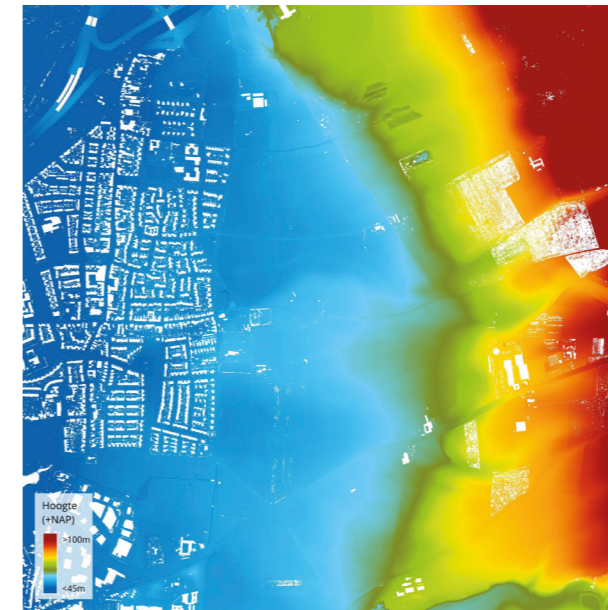
Agrarisch gebruik in licht glooiend landschap



## Recente verandering

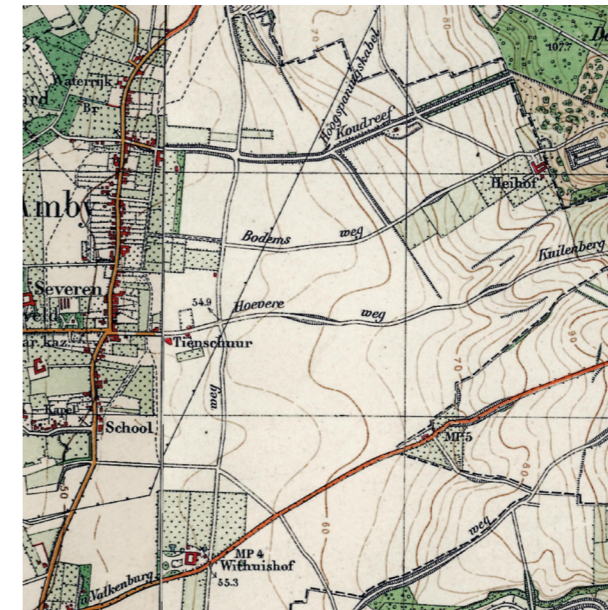
Het tussenterras is voor een groot gedeelte nog in agrarisch gebruik. Door oprukkende bebouwing van nabijgelegen stedelijk gebied, dorpen of bedrijventerreinen neemt het relatieve oppervlak van dit gebiedstype af of wordt dit minder herkenbaar.

Hoogtekaart (rood: hoog / blauw: laag)



## Ondergrond

De ondergrond van het tussenterras bestaat uit afzettingen van löss, zand en grind. De lösslaag is vruchtbaar en goed waterdoorlatend, wat gunstig is voor landbouw. De overgang naar lagere of hogere terrassen worden vaak gemarkeerd door een steilrand, soms in combinatie met een ondergrondse breuklijn. Nabij hellingen speelt inspoeling van nutriëntrijk water en grond een rol.



Historische kaart

## Cultuurlandschap

De ontginning van het tussenterras komt voort uit omliggende bebouwingkernen of boerderijen. Hierdoor bleef het gebied zelf vaak vrij van bebouwing. In sommige gevallen was er sprake van een collectieve ontginning. Net als op de plateau's ontstond er rondom de bebouwingkernen een meer kleinschalige groene mantel terwijl het omliggende agrarische gebied openbleef.