

Plateauontginning

Kenmerken

Het plateau is een relatief vlak tot glooiend gebied. Het plateau kent een lange geschiedenis van agrarisch gebruik (akkers en boomgaarden) en bewoning in lintdorpen. Kenmerkend is de aanwezigheid van kleinschalige landschapselementen rond de kernen en de relatieve openheid van het agrarische buitengebied, soms met vergezichten. Vanwege de latere ontginning van het plateau van Koningsbosch – ten opzichte van andere plateaus – heeft dit plateau een rationeler karakter.

Ondergrond

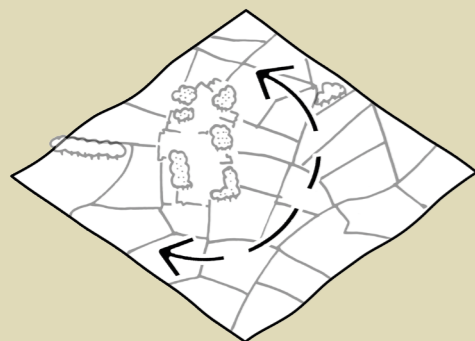
- Reliëf** hoger gelegen, lichtglooiend
- Bodem** löss op kalksteen
- Water** diep gelegen / diep grondwater

Cultuurlandschap

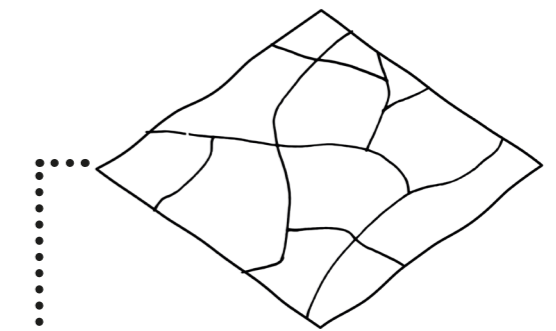
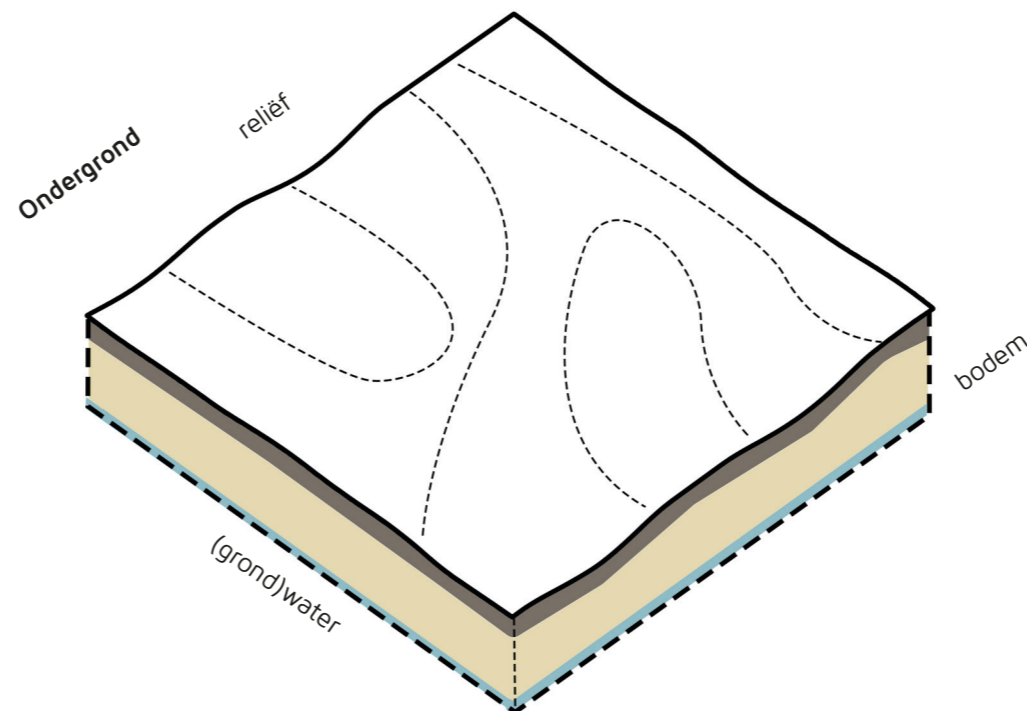
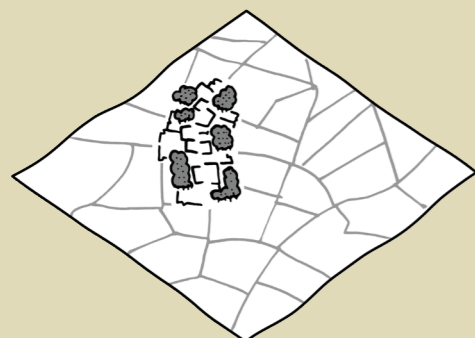
- Wegen patroon** onregelmatig, recht tot kronkelig (webvormig)
- Verkavelings patroon** onregelmatig, blokken
- Bebouwing** losse bebouwing en linten
- Beplanting** houtsingels, boomgaarden, hagen en bosjes

Gebiedslogica

Open agrarisch buitengebied

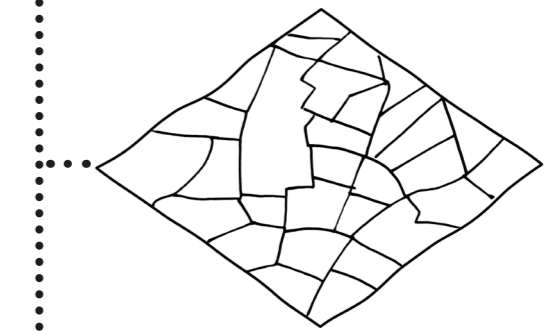


Verdichting rond bebouwing



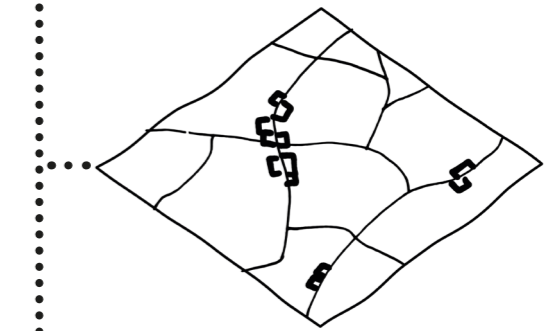
Wegenpatroon

Rechte en kronkelige wegen (webvormig)



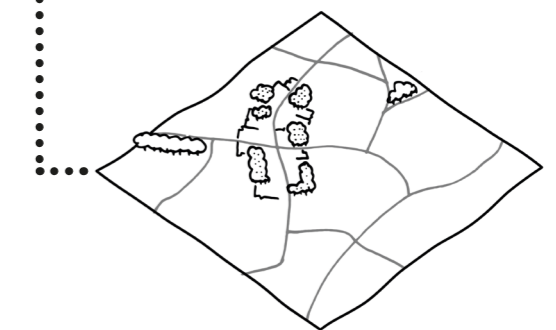
Verkavelingspatroon

Onregelmatige blokverkaveling



Bebouwing

Losse bebouwing en linten



Beplanting

Houtsingels, boomgaarden, hagen en bosjes

Plateauontginning

Verschijningsvorm

Een typisch plateau wordt gekenmerkt door licht glooiende akkers en soms weilanden met losse bebouwing en relatief weinig landschapselementen. Op de meeste plateau's heeft in meer of minder mate ruilverkaveling plaatsgevonden, waardoor karakteristieke patronen in verkaveling en wegen minder herkenbaar zijn geworden.



Kenmerkend beeld van een plateauontginning

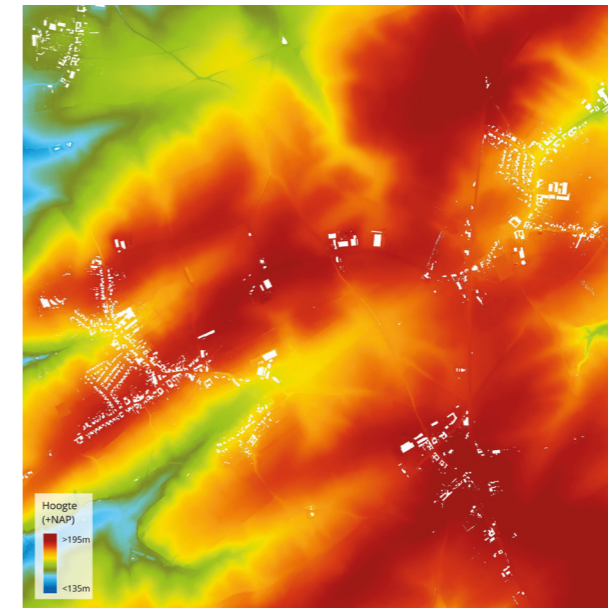
Open, agrarisch buitengebied



Recente verandering

Het contrast tussen het open buitengebied en de meer besloten dorpen is nog steeds te herkennen. De dorpsmantels zijn op veel plekken aangetast of verdwenen als gevolg van uitbreiding van de dorpen. Door schaalvergroting zijn veel landbouwbedrijven uit de dorpen verhuisd naar nieuwe, grootschalige erven in het buitengebied. Dit staat soms op gespannen voet met de openheid van het plateau.

Hoogtekaart (rood: hoog / blauw: laag)



Ondergrond

De plateau's zijn hooggelegen delen in het landschap, bedekt door een dikke laag löss. Deze vruchtbare, goed doorlaatbare bodem maakt het plateau uitermate geschikt voor akkerbouw. De mate van insnijding en erosie heeft ertoe geleid dat er vlakke delen en meer glooiende delen binnen hetzelfde plateau kunnen bestaan, soms met losliggende (hooggelegen) 'kapen'.



Historische kaart

Cultuurlandschap

De plateau's zijn vanaf de middeleeuwen (in Koningsbosch vanaf 1900) ontgonnen vanuit losse boerderijen die later uitgroeiden tot volwaardige dorpen. Op de plateau's vindt hoofdzakelijk akkerbouw plaats. Dit heeft geresulteerd in een relatief grootschalig, open buitengebied zonder al te veel landschapselementen. Rondom de dorpen ontstond gaandeweg een groene dorpsmantel met omhaagde boomgaarden en huisweiden.