

Natte heideontginning

Kenmerken

Natte heideontginningen zijn natte zandgronden, ontgonnen na 1900, waarbij vooraf grote investeringen in ontwatering werden gedaan. Deze ontginningen zijn planmatiger en grootschaliger dan droge heideontginningen. Na 1900 werden ook lagere gebieden ontgonnen en bemest, met een open landschap vergelijkbaar met veenontginningen, maar met dekzand als grondslag. Kenmerkend voor de eerste fase van deze ontginningen was grootschalige bosaanplant (later omgezet naar akkerland of weiland).

Ondergrond

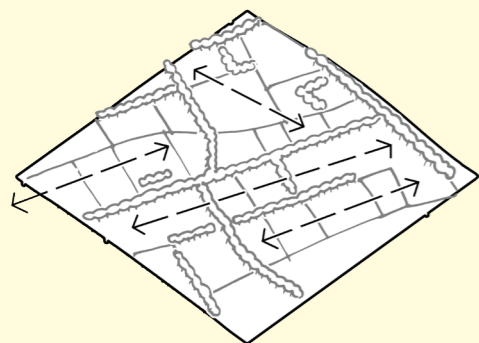
- Reliëf** zandvlakte, soms lichte glooiingen
- Bodem** zand
- Water** kunstmatige lage grondwaterstanden, diepe sloten

Cultuurlandschap

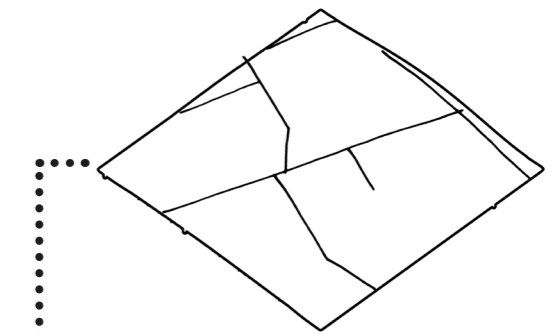
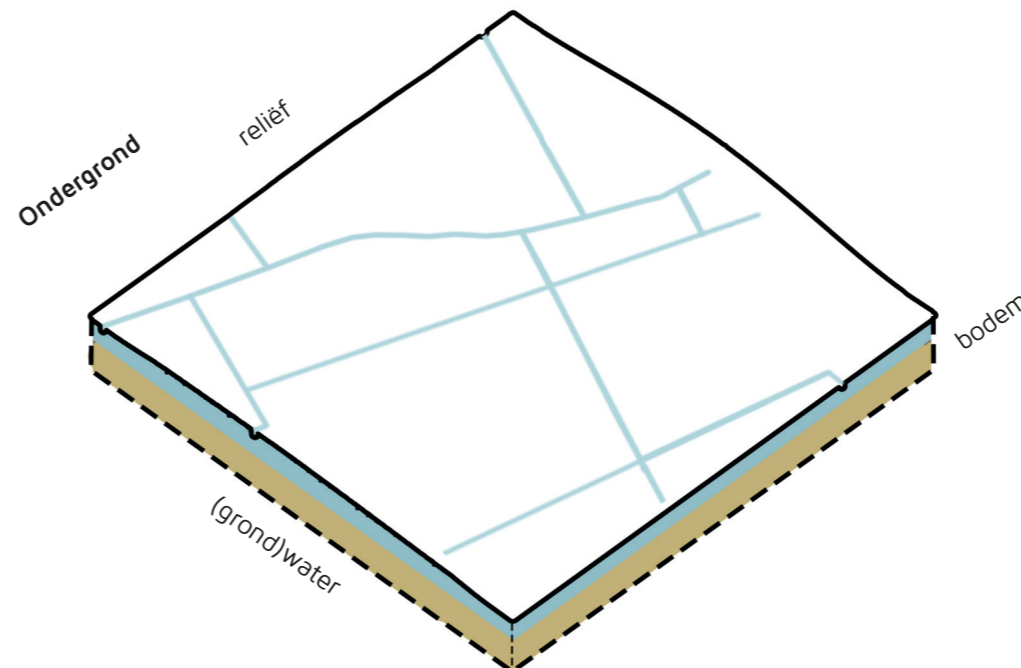
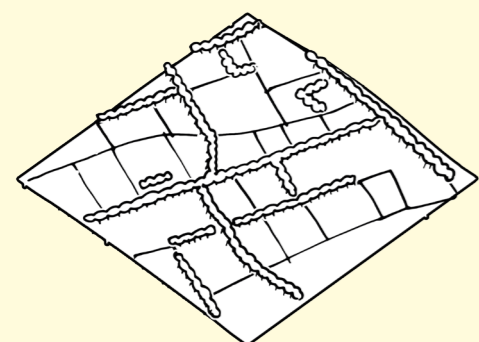
- Wegen patroon** recht
- Verkavelings patroon** regelmatig, blokken
- Bebouwing** losse bebouwing en linten
- Beplanting** bomenrijen en erfbeplanting

Gebiedslogica

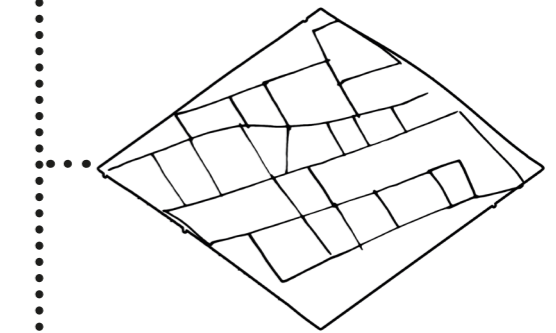
Grootschaligheid



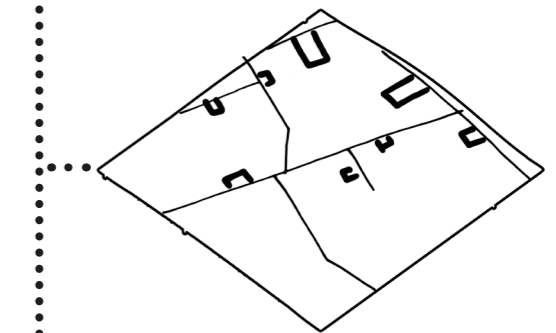
Rechthoekigheid en rationaliteit



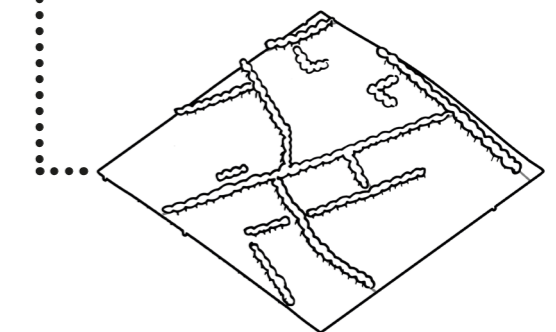
Wegenpatroon
Rechte wegen



Verkavelingspatroon
Verkaveling in regelmatige blokken



Bebouwing
Losse bebouwing en linten



Beplanting
Bomenrijen en erfbeplanting

Natte heideontginning

Verschijningsvorm

Kenmerkend is de grote openheid en het gebrek aan bebouwing. Deze ruimte, samen met het rechtlijnige patroon van bomenrijen, sloten en wegen, draagt bij aan de visuele eenheid van het landschap.



Kenmerkend beeld van een natte heideontginning

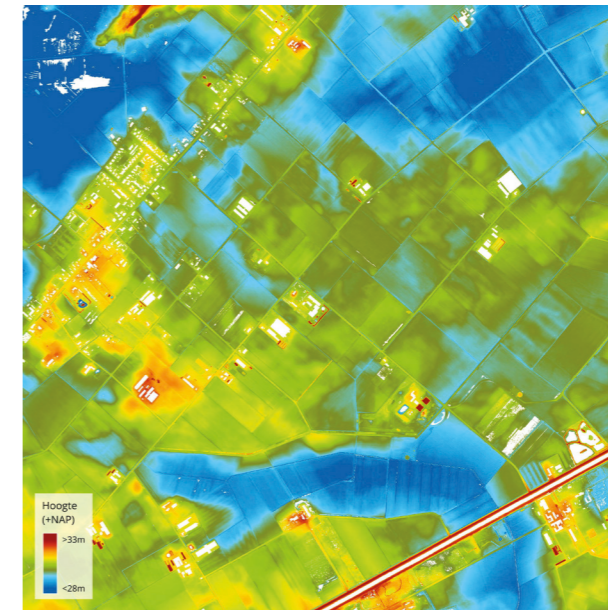
Grootschalig, open, agrarisch landschap



Recente verandering

Door schaalvergroting en intensivering van het agrarisch bedrijf is de maat van de erven en bebouwing toegenomen en is de erfbeplanting afgenomen. De agrarische bedrijven hebben daardoor een dominante plek in het kenmerkende open landschap verworven. Plaatselijk zijn de kenmerkende losse linten aaneen geklonterd, wat de beleving van het achterliggende landschap bemoeilijkt. Door verdroging is steeds meer bewatering nodig.

Hoogtekaart (rood: hoog / blauw: laag)



Ondergrond

De bodem bestaat voornamelijk uit dekzand, met een dunne humuslaag en daardoor arm aan voedingsstoffen. Het verschil met de droge heideontginning was de aanwezigheid van moerasachtige gebieden en vennen. Hierdoor kon er lokaal ook veenvorming plaatsvinden, tegenwoordig enkel nog herkenbaar in de aanwezigheid van ontwateringsloten. De lichte glooiingen herinneren aan de vroegere invloed van de wind op dit gebied.



Historische kaart

Cultuurlandschap

De natte, laaggelegen zandgronden werden pas na ontwatering ontgonnen. Het open landschap van de natte heideontginningen is waardevol als voorbeeld van de ontginningsperiode na 1900. Door de landbouwtechnieken van die tijd ontstond een efficiënt verkaveld landschap, met boerderijen centraal ontsloten aan verharde wegen, omgeven door goed bewerkbare percelen. In de eerste helft van de 20ste eeuw zijn op diverse plaatsen nieuwe dorpen gesticht zoals; Altweerderheide, Kelpen-Oler, Ysselsteyn.