

# Kampen

## Kenmerken

De kampen vormen een kleinschalig, afwisselend gebied bestaande uit boerderijen, weilanden, akkers en landschapselementen. Het afwisselende patroon van landgebruik en groene elementen heeft te maken met de ontginningsgeschiedenis en het eeuwenlange agrarische gebruik. Kampen liggen vaak aan de randen van de oudere velden op de overgang naar de voormalige heide. Vandaag de dag zijn veel van de karakteristieke kenmerken van de kampen niet meer zichtbaar.

### Ondergrond

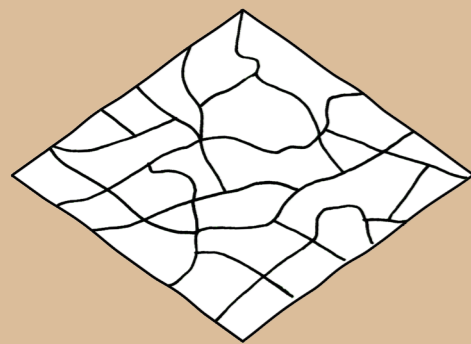
- Reliëf** licht golvend tot vlak
- Bodem** dikke humeuze bovenlaag op zand
- Water** dikke humeuze bovenlaag op zand

### Cultuurlandschap

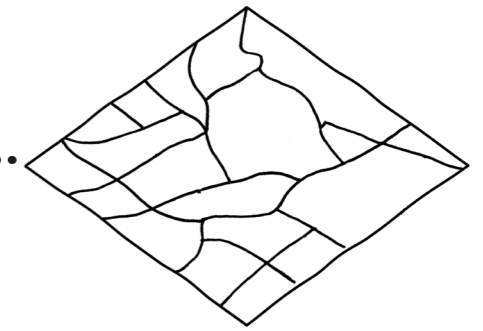
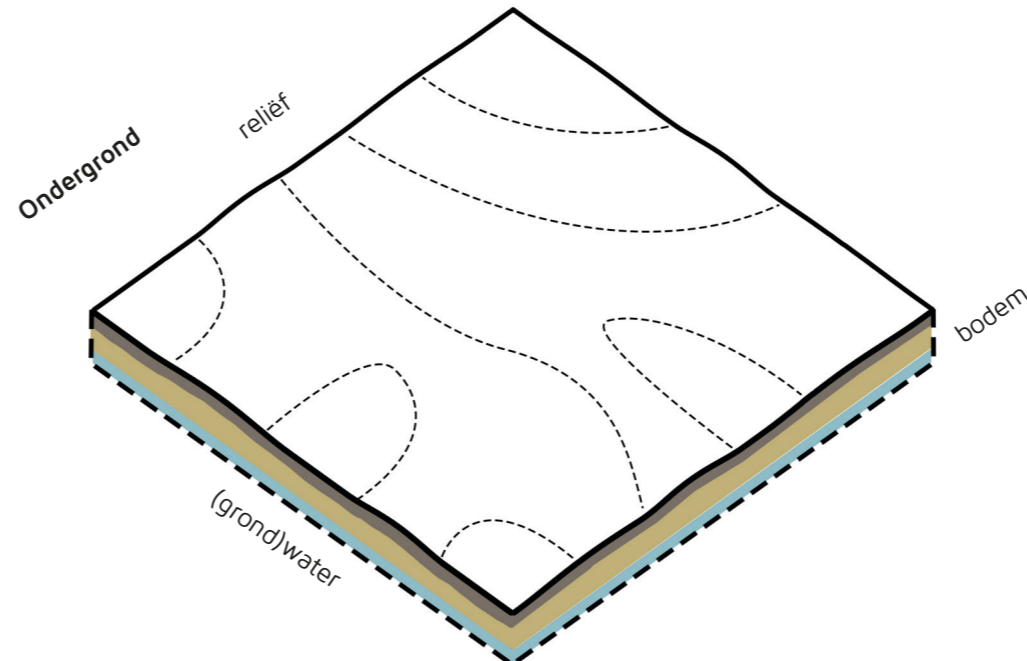
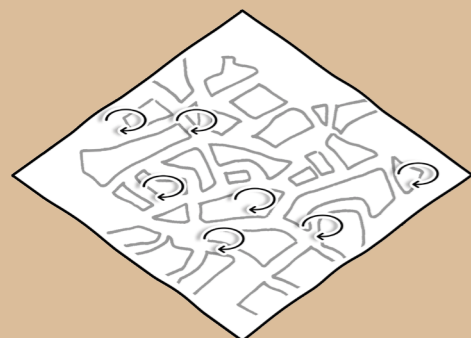
- Wegen patroon** kronkelend
- Verkavelings patroon** onregelmatige blokken, stroken, rond
- Bebouwing** linten met veel open ruimte
- Beplanting** houtwal, singel, laanbeplanting

### Gebiedslogica

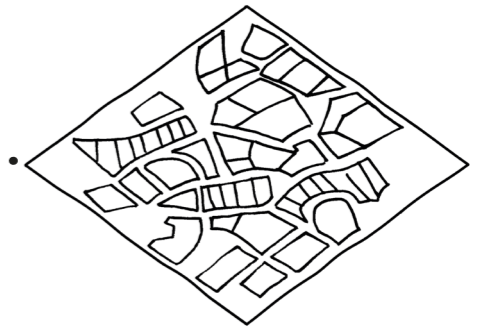
Onregelmatigheid



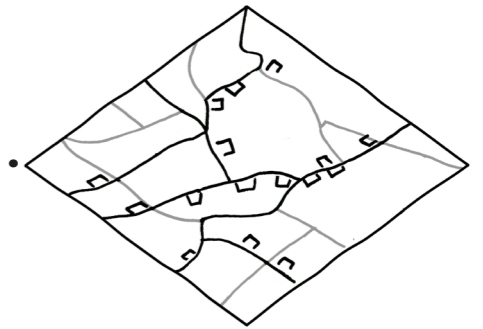
Kleinschaligheid



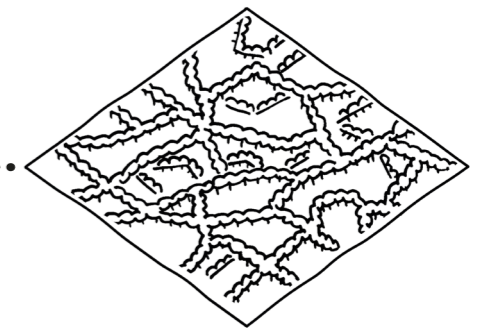
**Wegenpatroon**  
Kronkelende wegen



**Verkavelingspatroon**  
Onregelmatige verkaveling in blokken en stroken



**Bebouwing**  
Bebouwingslinten met veel open ruimte



**Beplanting**  
Houtwal, singel en laanbeplanting

# Kampen

## Verschijningsvorm

Een typisch kampenlandschap wordt gekenmerkt door kleine, halfopen, met landschapselementen omzoomde percelen met verspreid liggende erven. Vanwege het rechte trekken van wegen, waterlopen en akkerranden, de schaalvergroting in verkaveling, boerderijen en wegenpatroon en het opruimen van landschapselementen is veel van de karakteristieke kleinschaligheid verdwenen.



Kenmerkend beeld van een kampenlandschap

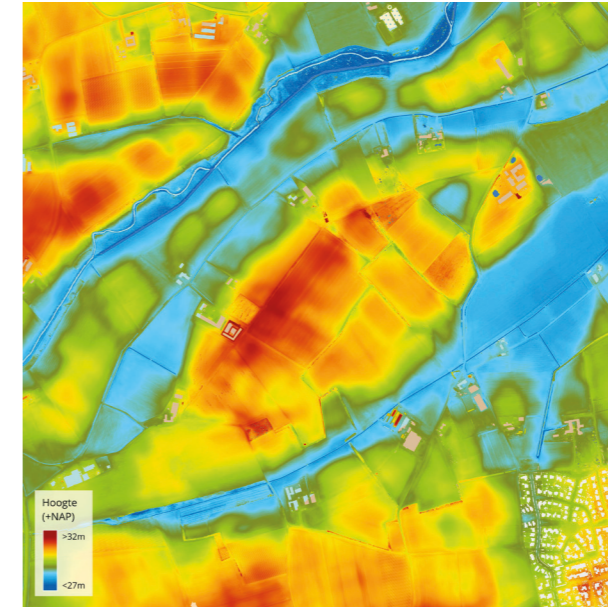
Kleinschalig met veel landschapselementen



## Recente verandering

Veel van de karakteristieke kleinschaligheid is onder invloed van schaalvergrotingen in de landbouw reeds verdwenen. De aanwezigheid van monoculturen verkleint de leesbaarheid van het landschap. Verdere uitbreiding van steden en dorpen, het toevoegen van bebouwingsmassa, (o.a. stallen, grote intensieve veehouderijen) en voortschrijdende niet gebiedseigen ontwikkeling, staan vaak op gespannen voet met de leesbaarheid van karakteristieken.

Hoogtekaart (rood: hoog / blauw: laag)



Historische kaart

## Ondergrond

De kampen zijn gelegen op dekzandruggen en de zandvlakten, waarbij de kleinere dekzandwellingen (van een paar hectare) ruimte gaven aan een enkele kamp met boerderij. De hoger gelegen, licht golvende delen van zo'n kamp werden ontgonnen voor akkerbouw, terwijl de tussengelegen lagere en vlakke delen in gebruik genomen werden als gras- en hooiland. De bodem bestaat uit zwarte enkeerdgronden; zandgronden die vruchtbaar werden gemaakt met mest en heideplaggen. Zo ontstonden bolle akkers.

## Cultuurlandschap

De kampen zijn het resultaat van individuele ontginningen. Dit heeft geresulteerd in een onregelmatig verkavelingspatroon met verspreide bebouwing en groen omzoomde percelen; een kleinschaliger en soms ook individueel ontgonnen landschap. Vanwege de lange bewonings- en gebruiksgeschiedenis zijn er veel archeologische sporen te verwachten.