

Flauwe hellingen

Kenmerken

De flauwe hellingen liggen op de overgang van steile hellingen naar de dalbodem. Vanwege het flauwe reliëf is dit gebiedstype in tegenstelling tot de steile hellingen doorgaans wel agrarisch ontgonnen. Kenmerkend voor dit gebiedstype is de relatieve openheid van de flauwe hellingen doorsneden door meer besloten, groene dalen.

Ondergrond

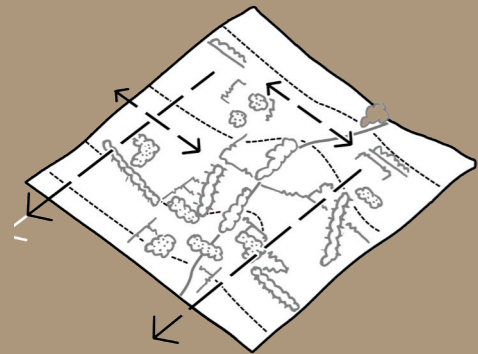
- Reliëf** flauw hellend (aan de rand dal) met plaatselijk steilranden
- Bodem** löss op kalksteen, grind of vuursteen
- Water** diep gelegen / diep grondwater

Cultuurlandschap

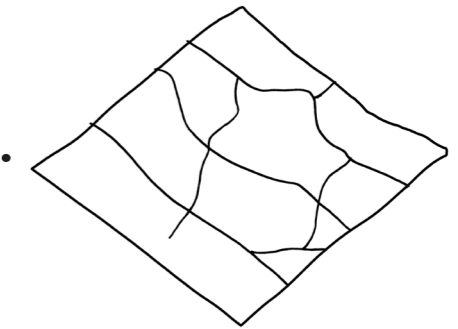
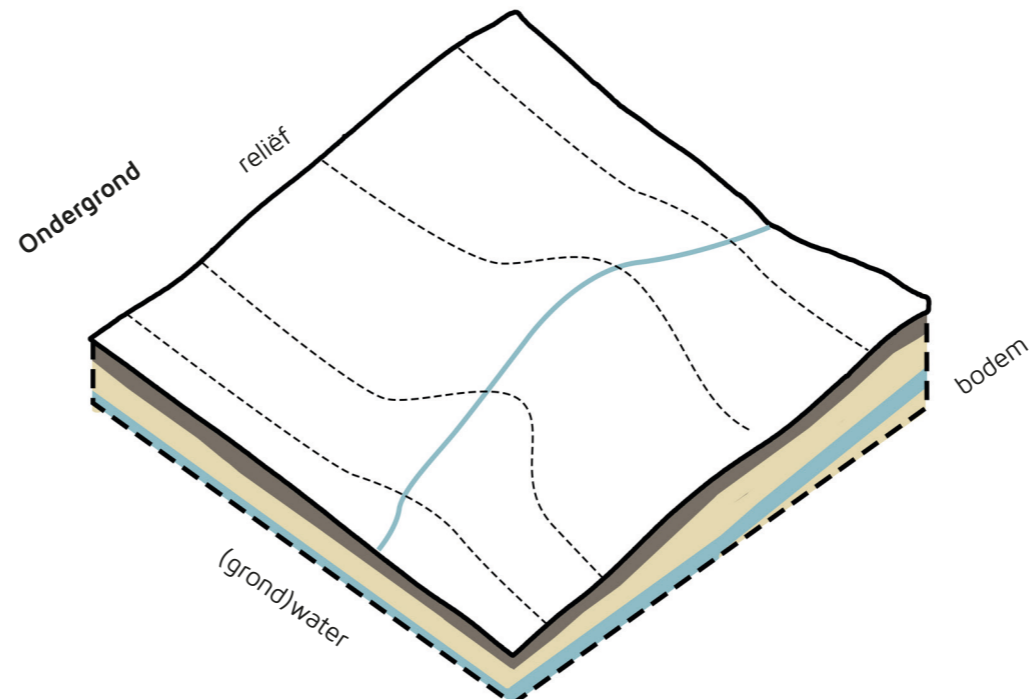
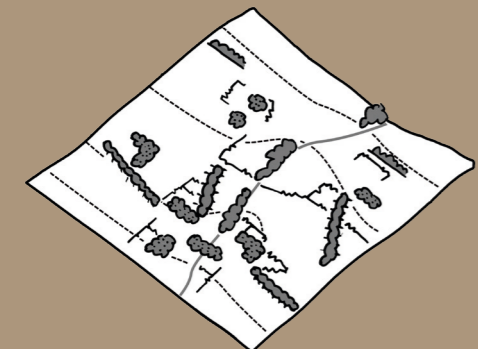
- Wegen patroon** parallel of loodrecht op helling
- Verkavelings patroon** onregelmatig, blokken
- Bebouwing** incidenteel, losse linten
- Beplanting** bosjes, graften, holle wegen, houtsingels, boomgaarden en hagen

Gebiedslogica

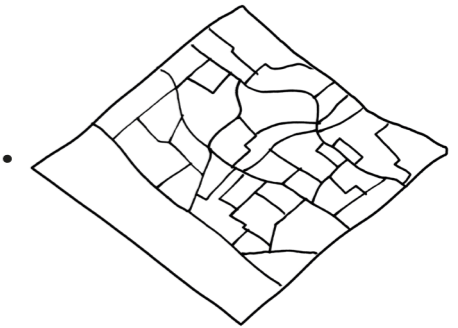
Openheid op de flauwere delen



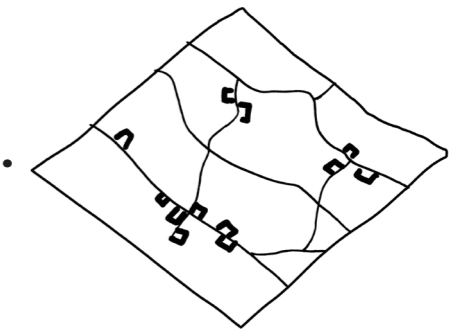
Groene verdichting op de steilere delen



Wegenpatroon
Wegen parallel of loodrecht op helling



Verkavelingspatroon
Onregelmatig, blokken



Bebouwing
Incidenteel, losse tinten



Beplanting
Diverse landschapselementen

Flauwe hellingen

Verschijningsvorm

Een flauwe helling is veelal agrarisch in gebruik, waarbij bebouwing zich concentreert op de overgang naar het nabijgelegen beekdal. Juist vanwege deze ligging zet oprukkende bebouwing en schaalvergroting in de landbouw de leesbaarheid van de typische losse linten en het kenmerkend groen (grften en holle wegen) onder druk.



Kenmerkend beeld van flauwe hellingen

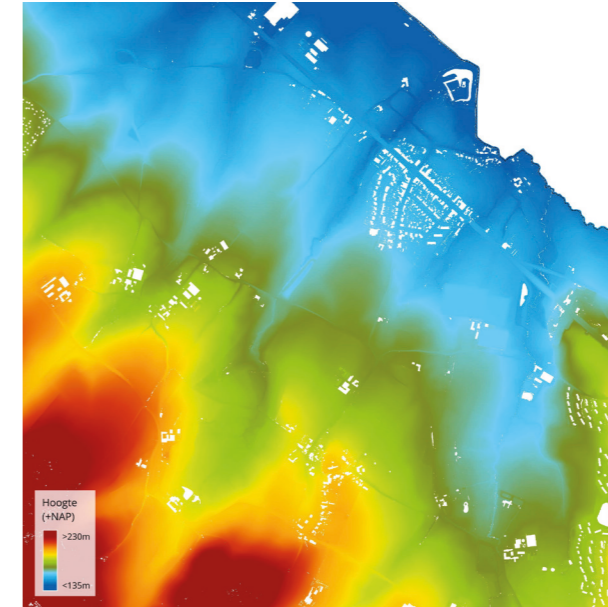
Productielandschappen en landschapselementen



Recente verandering

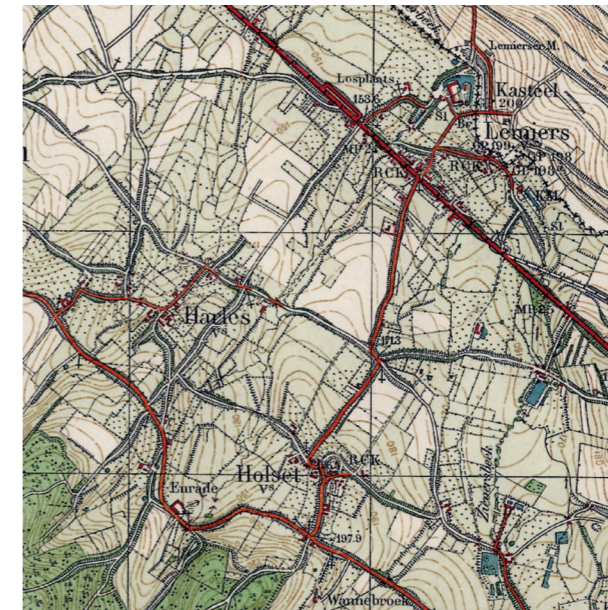
Vanwege de relatieve nabijheid van bebouwkernen staat het gebiedstype in veel gevallen onder druk van stedelijke uitbreiding, waardoor kenmerkende overgangen tussen nabijgelegen gebiedstypen onder druk staat. Kenmerkende landschapselementen verliezen hun functie in productielandschappen, terwijl ze juist van belang kunnen zijn in relatie tot bijvoorbeeld waterproblematiek, biodiversiteit en aankleding van de helling.

Hoogtekaart (rood: hoog / blauw: laag)



Ondergrond

De ondergrond kenmerkt zich door een relatief dunne toplaag van löss, aangevuld met rijk organisch materiaal vanuit de bosbodem, met daaronder kalksteen of vuursteen die op enkele plekken dagzoomt. Nabij de plateaurand en droogdalen is verregaande afspoeling en uitspoeling van de toplaag een veelvoorkomend probleem.



Historische kaart

Cultuurlandschap

De flauwe hellingen zijn vanuit de bebouwingslinten aan de randen in ontginning gebracht, wisselend van boomgaarden en weilanden tot akkers, met grften op de steilere delen van de hellingen. Door deze ontginningsrichting vanuit de dalen wordt het wegenpatroon gekenmerkt door een haakse positionering ten opzichte van de helling, uitlopend in holle wegen.