

# Droge heideontginning

## Kenmerken

Droge heideontginningen waren de eerste grootschalige heideontginningen op zandgronden en vormen nu grootschalige landbouwgebieden. In de 19de eeuw werden vooral de droge, hogere zandgronden ontgonnen; na 1900 volgden de lager gelegen natte gebieden (zie natte heideontginning). Ze behoren tot de jonge ontginningen en ontstonden in fasen.

### Ondergrond

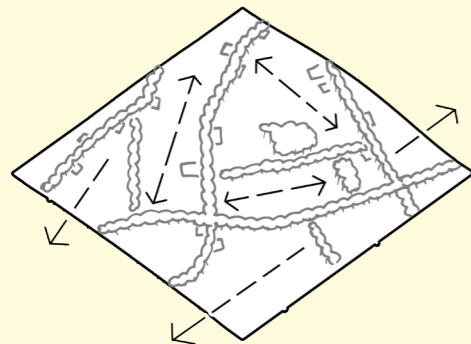
- Reliëf** zandvlakte, soms lichte glooiingen
- Bodem** zand
- Water** kunstmatige lage grondwaterstanden, diepe sloten

### Cultuurlandschap

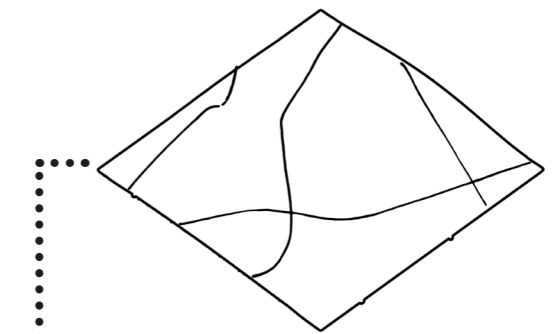
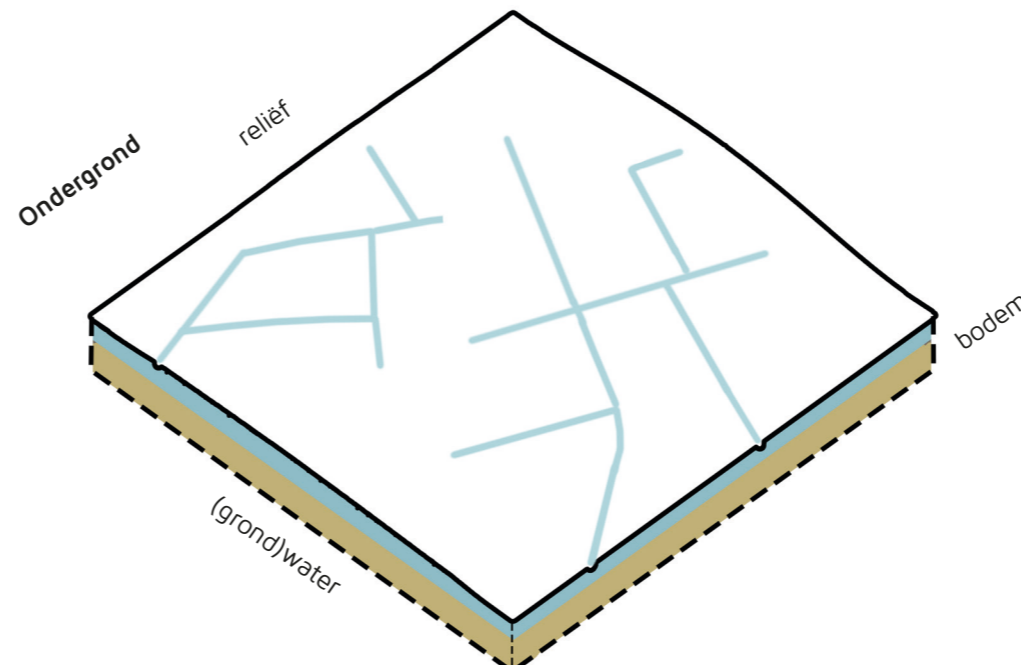
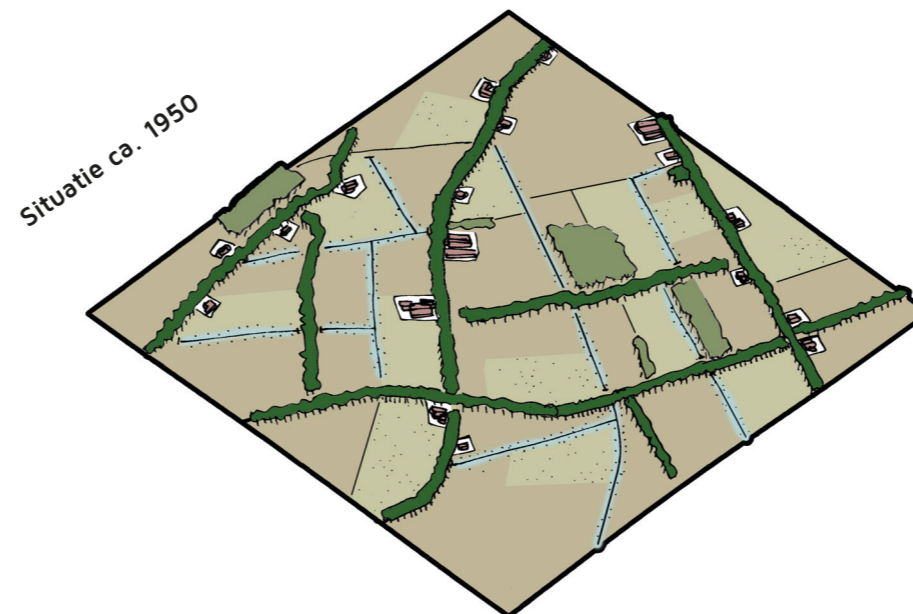
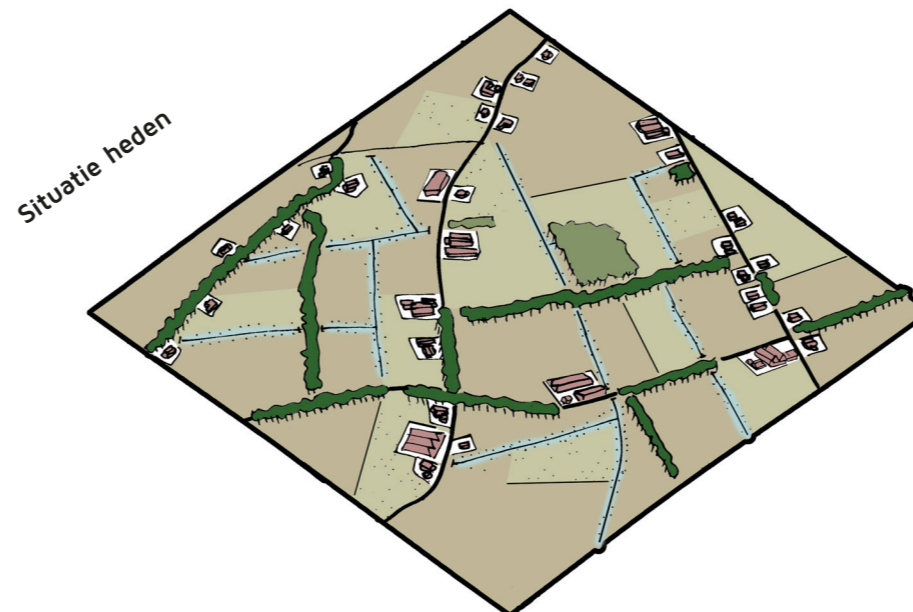
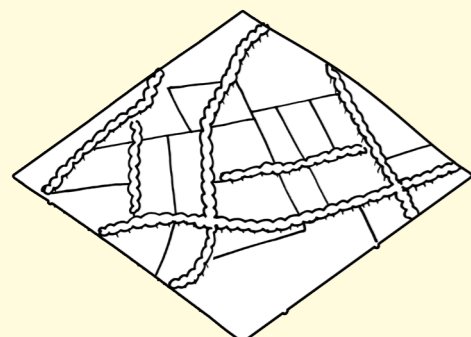
- Wegen patroon** recht
- Verkavelings patroon** regelmatig, blokken
- Bebouwing** losse bebouwing en linten
- Beplanting** laanbeplanting, bomenrijen, kleine bosjes en erfbeplanting

### Gebiedslogica

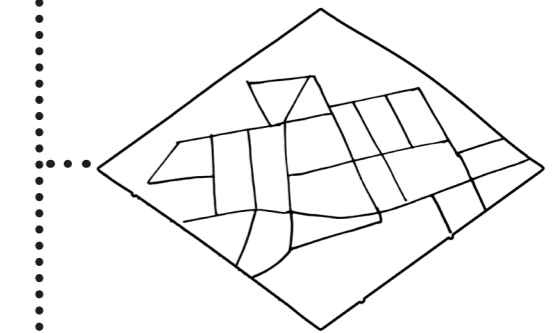
Rechtlijnigheid en rationaliteit



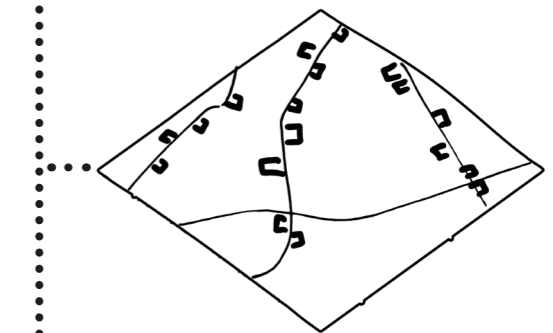
Grootschalige beleving



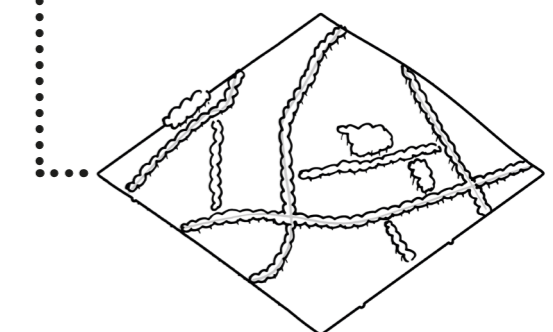
**Wegenpatroon**  
Recht



**Verkavelingspatroon**  
Regelmatige verkaveling in blokken



**Bebouwing**  
Losse bebouwing en linten



**Beplanting**  
Laanbeplanting, bomenrijen en erfbeplanting

# Droge heideontginning

## Verschijningsvorm

Droge heideontginningen zijn open tot halfopen gebieden met verspreide gebouwen en groen. In sommige gebieden vormen lineaire landschapselementen een halfopen geheel. Kenmerkend zijn hoekverdraaiingen in de blokstructuur. Bebouwingslinten zijn grootschaliger, rechter en minder dicht dan in oude cultuurlandschappen (velden en kampen).



Kenmerkend beeld van een droge heideontginning

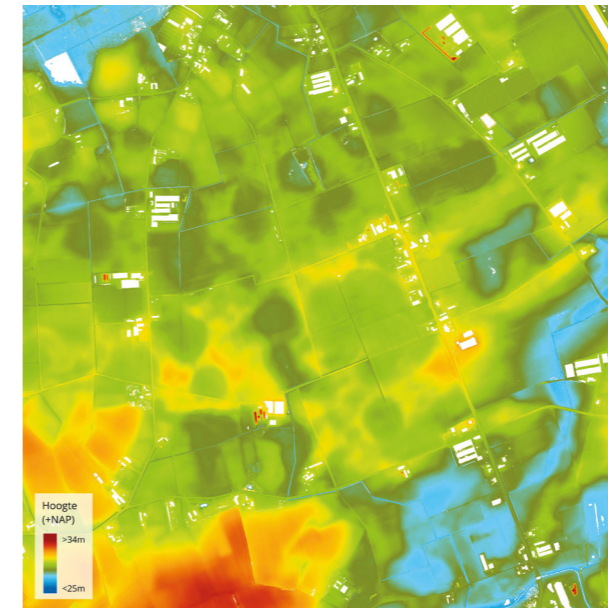
Verstening van het buitengebied



### Recente verandering

Door schaalvergroting en intensivering van het agrarisch bedrijf is de maat van de erven toegenomen en hebben daardoor een dominante plek in het kenmerkende open landschap verworven. Plaatselijk zijn de kenmerkende losse linten aaneen geklonterd en uitbreidende agrarische erven hebben tot verstening van het buitengebied gezorgd. Door de relatief hoge ligging en verdere ontwatering van de natte heideontginning (zie natte heideontginning) is het grondwater behoorlijk gezakt en is steeds meer bewatering nodig.

Hoogtekaart (rood: hoog / blauw: laag)



### Ondergrond

De bodem bestaat voornamelijk uit dekzand, met een dunne humuslaag en daardoor arm aan voedingsstoffen. Door begrazing werden eeuwenlang schrale, droge heidevelden in stand gehouden, die later door agrarische ontginning werden omgevormd tot landbouwgrond. De lichte glooiingen herinneren aan de vroegere invloed van de wind op dit gebied.



Historische kaart

### Cultuurlandschap

Het halfopen landschap van jonge ontginningen (1850-1950) is cultuurhistorisch waardevol. Na de ruilverkavelingen van 1950-1960 werden de oorspronkelijke kleinschalige, hoekige patronen vervangen door een opener, rechtlijner landschap. Het groene raamwerk werd ruimer, en de gronden worden vaak gebruikt als bouwland voor diverse teelten.