

Bos- en mozaieklandschap

Kenmerken

Dit landschapstype bestaat uit bossen, heide, vennen, zandvlaktes en oude weides en akkers, met graslanden, heide en stuifduinen. Het is een besloten gebied met weinig bebouwing en beperkte vergezichten. De waarde komt voort uit de beleving en de relatie met de aardkundige situatie en cultuurhistorische elementen, zoals landgoederen. Door de aanwezigheid van veel opgaand groen een geheel eigen karakter.

Ondergrond

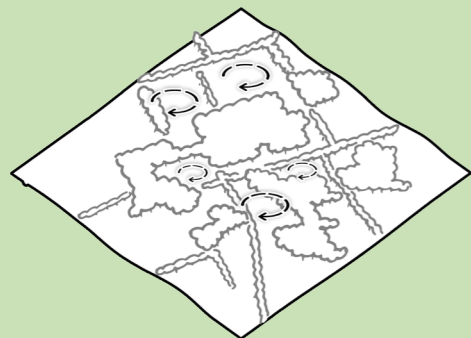
- Reliëf** stuifduinen, vlak, laagtes
- Bodem** zand, klei
- Water** diep grondwater, greppel, moerassig

Cultuurlandschap

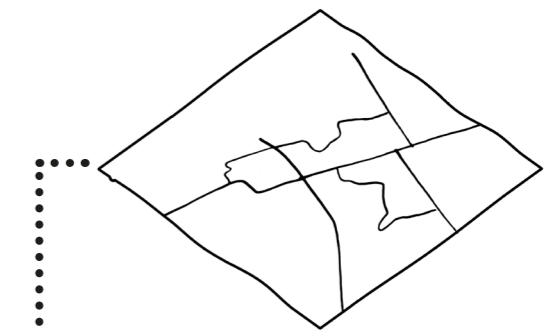
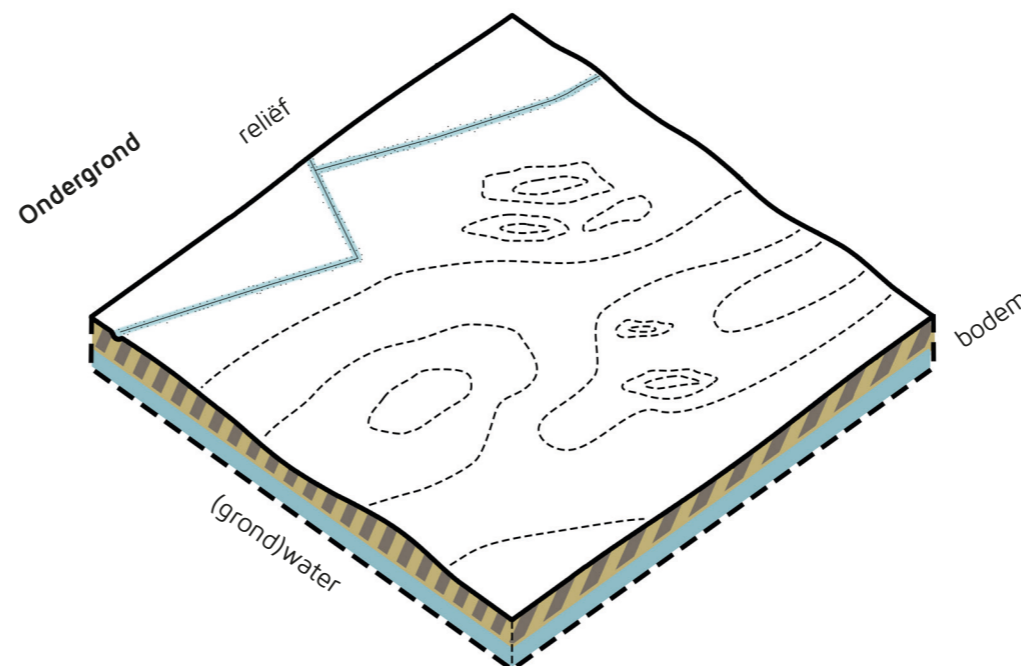
- Wegen patroon** rechtlijnig en kronkelend (in bossen)
- Verkavelings patroon** kleinschalig onregelmatig
- Bebouwing** geen of incidenteel
- Beplanting** bospercelen, houtwallen en houtsingels, lanen

Gebiedslogica

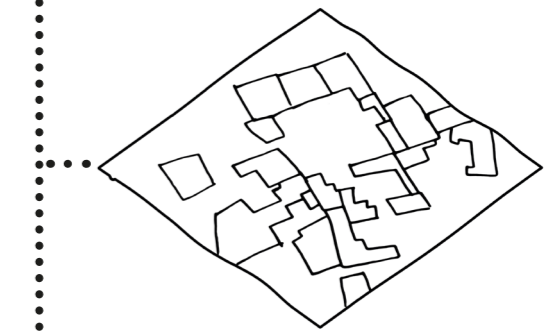
Beslotenheid



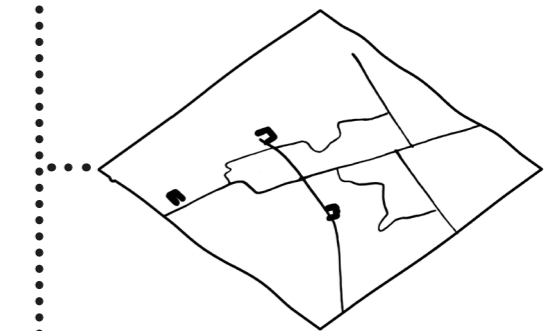
Besloten tot halfopen kamerstructuren



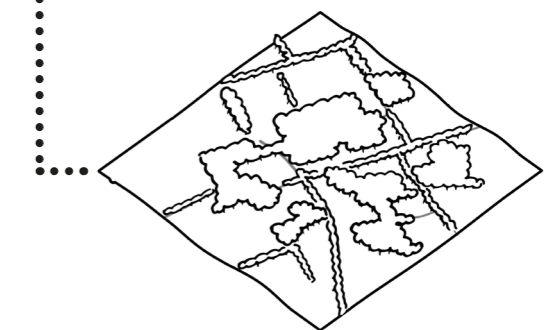
Wegenpatroon
Rechtlijnig, kronkelende bospaden



Verkavelingspatroon
Kleinschalig en onregelmatig



Bebouwing
Slechts incidentele bebouwing



Beplanting
Bospercelen, houtwallen en houtsingels

Bos- en mozaïeklandschap

Verschijningsvorm

Tussen droge en natte bossen liggen mozaïeklandschappen van kleinere houtopstanden, akkers, graslanden en singels. Deze gebieden zijn visueel aantrekkelijk door de afwisseling van open ruimten en besloten bossen, de dominante groene aanwezigheid en weinig bebouwing. Er zijn veel wisselende doorzichten naar het achterliggende open landschap.



Kenmerkend beeld van een bos- en mozaïeklandschap

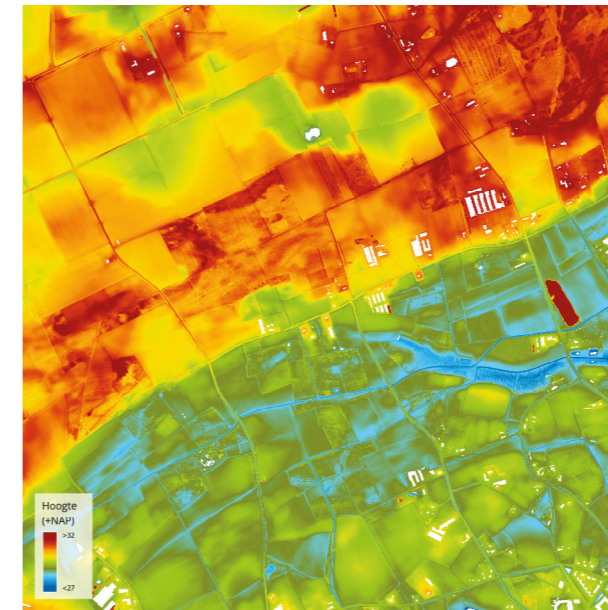
Robuuste boskernen en openheid



Recente verandering

Als een van de oudst bewoonde gebieden staat leesbaarheid van het beekdal onder druk door kernuitbreidingen en verstening van de beekdalbodem. Schaalvergroting en intensivering in de landbouw heeft ertoe geleid dat kenmerkende groenstructuren zoals houtsingels en hagen in grote getale verdwenen zijn en dat er meer akkerland is. Herstel vindt plaats, mede om overstromingsrisico's te verkleinen en water langer vast te houden.

Hoogtekaart (rood: hoog / blauw: laag)



Historische kaart

Ondergrond

Het bos- en mozaïeklandschap kenmerkt zich door een grote variatie in bodemtypes, van natter veenmoeras op dekzand in de lagere delen tot de droge, hoger gelegen zandruggen en stuifduinen. In later periodes is het stuifzand vastgelegd door bosaanplant en zijn de vochtige delen ontwaterd. Lokaal kan de ondergrond nog steeds het grillige karakter van het stuifzand vertonen.

Cultuurlandschap

De bossen op voormalige stuifduinen en zandruggen werden in de afgelopen twee eeuwen aangeplant. Oudere bossen met historische patronen van wegen, percelen en landgoederen hebben een hoge cultuurhistorische waarde. Vandaag de dag dienen sommige bossen voor productie, natuur of recreatie, of een combinatie hiervan.