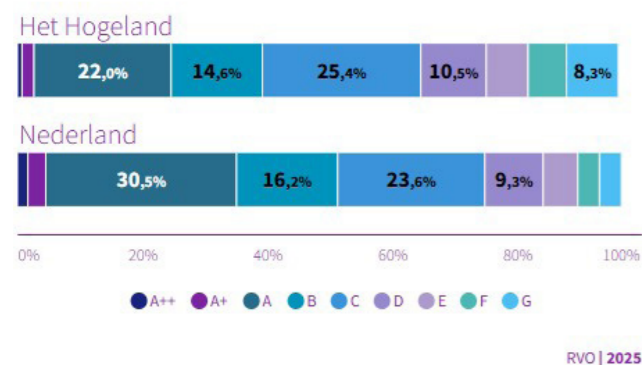


WAAR STAAN WE NU?

Energielabel woningen



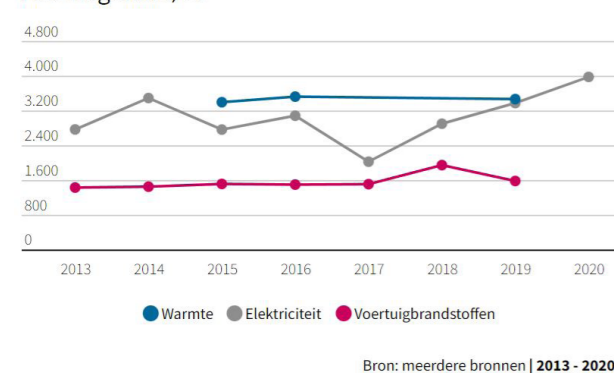
Hoge energiequote



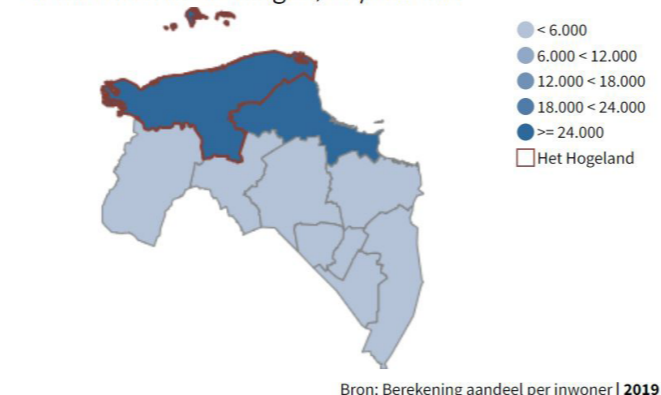
HERNIEUWBARE ENERGIE

Uit cijfers van 2022 blijkt dat **41,5%** van de totaal verbruikte energie in Het Hogeland afkomstig is van hernieuwbare bronnen.

Energieverbruik naar toepassing



Bekende hernieuwbare elektriciteit per inwoner

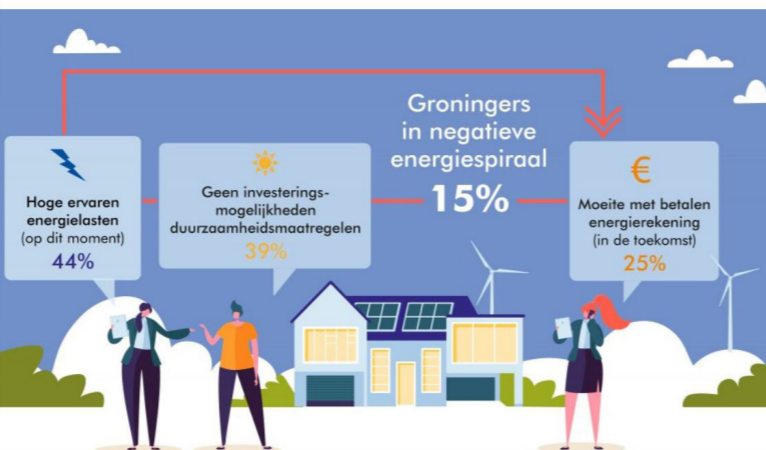


Woningen met zonnepanelen

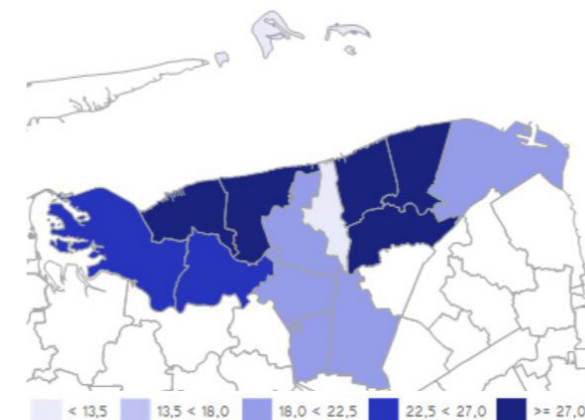


ENERGIEVERBRUIK PARTICULIEREN

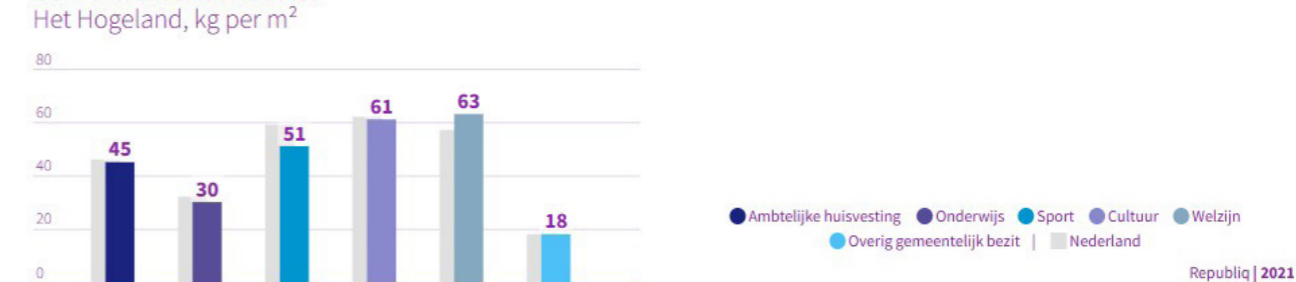
In 2023 is het gemiddelde elektriciteitsverbruik van huurwoningen **1.950 kWh** en voor koopwoningen **2.740 kWh**. Het gemiddelde gasverbruik blijft dalen en was in 2023 **920 m³** voor huurwoningen en **1.150 m³** voor koopwoningen.



% OPENBAAR GROEN



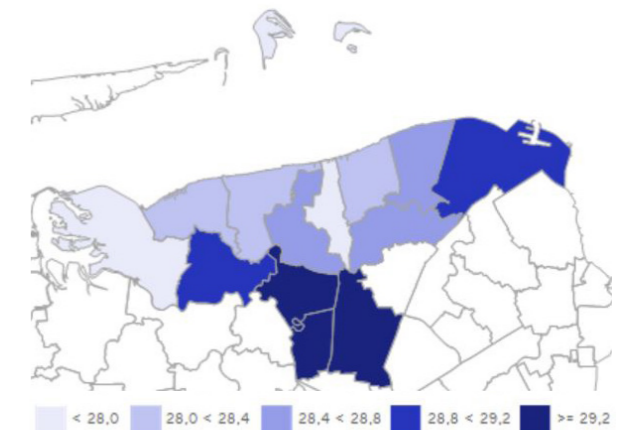
CO2-uitstoot naar sector



HITTESTRESS

Extreme hitte heeft gevolgen voor de gezondheid van mensen, voor de buitenruimte, voor dieren en planten. De gemiddelde oppervlaktetemperatuur in Het Hogeland is **28,64 °C**, dat is lager dan het Nederlands gemiddelde van **30,24 °C**.

GEM. OPPERVLAKTETEMPERATUUR



KLIMAATADAPTATIE

Voldoende groen is van belang voor het opvangen van water om verdroging en overstromingen te voorkomen. In Het Hogeland is **49,4%** van het oppervlak (zonder de Waddenzee) groen en **19,4%** van het oppervlak bestaat uit bomen.

WELKE TRENDS ZIEN WE NU?

- Het aandeel hernieuwbare energie in de totale opwek van energie blijft groeien;
- Steeds vaker wordt voor elektriciteit als brandstof gekozen in plaats van bijvoorbeeld aardgas of diesel. Dit leidt tot een extra toename in de vraag aan stroom;
- Er is een groeiend bewustzijn en er zijn toenemende zorgen over het milieu en de klimaatverandering;
- Vooral voor huishoudens met een laag inkomen is er een groeiend risico op energiearmoede als gevolg van de stijging van de energierekening.