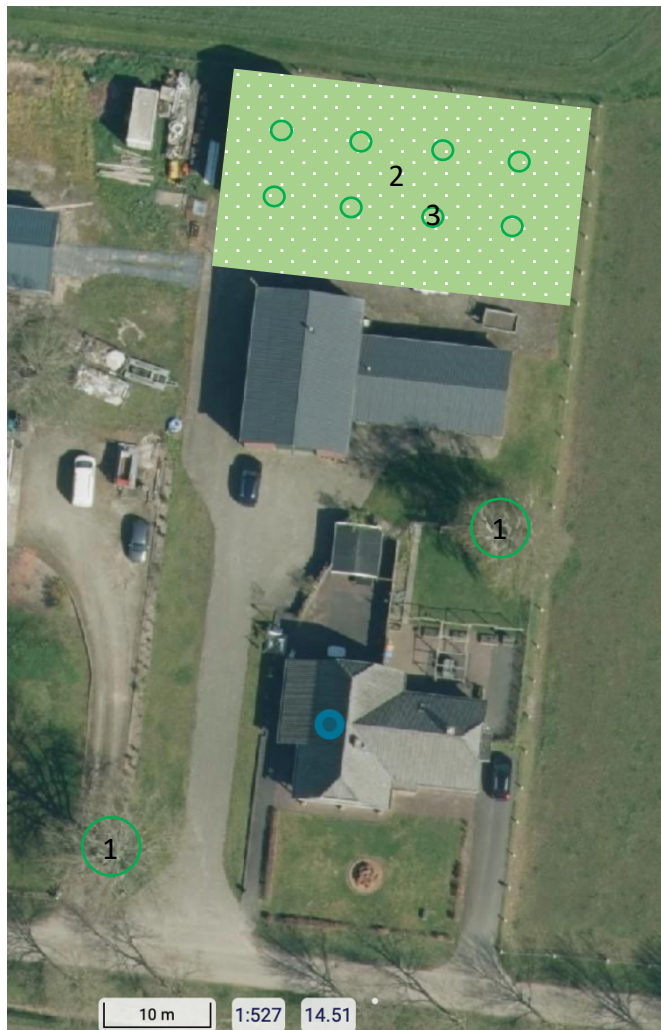


Landschappelijke inpassing Heisterboomsdijk 20-22 Halle



LEGENDA

Landschappelijke inpassing Heisterboomsdijk 20-22 Halle

- 1 Behouden solitaire bomen
- 2 Na sloop werkplaats en verwijderen verharding achtererf inzaaien als bloemrijk grasland
- 3 Hoogstamboomgaard, 8 stuks, maat 10-12 met o.a. appels, peren, pruimen en kersen