

Beeldkwaliteitseisen

Het doelgroepenbad wordt ingepast in een parkachtige setting, aansluitend op het bestaande dorpspark. Om het doelgroepenbad goed te laten landen, en het parkconcept te laten slagen, is het van belang dat de terreininrichting en het gebouw een samenhangend geheel vormen. Onderstaande beeldkwaliteitseisen gelden.

Het pand

- De vormgeving van de bebouwing is passend in de parkachtige setting en sluit aan bij de schaal van het gebied en het Narre Vliet.
- De bebouwing heeft een robuuste krachtige hoofdvorm.
- Het pand heeftzijdige vormgeving, waarbij de gevelopeningen een duidelijke relatie aangaan met de omgeving.
- De entree is goed herkenbaar en vormt een duidelijke verbijzondering in het ontwerp (en bestaat bijvoorbeeld uit een grote ramenpartij of is gemarkeerd met een grote overkapping).
- Het ontwerp wordt gekenmerkt door krachtige en heldere ingrepen passend bij de schaal van het gebouw en het gebied.
- Het kleur- en materiaalgebruik past bij het natuurlijk ingerichte parkgebied en bestaat uit natuurlijke tinten.
- Het kleur- en materiaalgebruik is terughoudend in aantal en expressie.
- Het kleur- en materiaalgebruik past bij het ontwerpconcept.
- De detaillering versterkt de architectuur.
- De fietsenstalling is:
 - of een integraal onderdeel van het hoofdgebouw,
 - of vrijstaand en meeontwerpen,
 - of vrijstaand en ondergeschikt in het beeld.

Het terrein

- Het terrein krijgt een natuurlijke, parkachtige uitstraling en kent een eenduidig inrichtingsconcept.
- Inheems en op de ondergrond passend sortiment.
- Langs de westkant een wintergroene, driftreducerende 2,0 meter brede en 2,5 meter hoge haag aanbrengen.
- Langs het Narre Vliet lichthinder van auto's zoveel mogelijk voorkomen door het aanplanten van bomen en/of struiken.
- Verlichting vindt plaats met lage armaturen (maximaal 1.20 meter).
- Natuurvriendelijke oevers toepassen waar mogelijk.
- Het kleur- en materiaalgebruik is terughoudend in aantal en expressie.

Referentiebeelden bebouwing en terreininrichting



Voorbeeld duidelijk herkenbare entree, krachtige vormgeving, passend kleurgebruik en sterke relatie met de omgeving



Voorbeeld licht hellend dak, sterke relatie met de omgeving en passende kleuren en materialen



Indicatie kleur- en materiaalgebruik



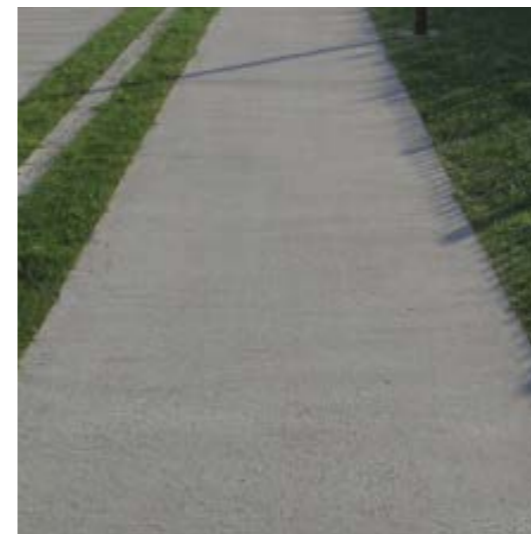
Voorbeeld krachtige vormgeving en passende kleuren en materialen



Voorbeeld alzijdige oriëntatie, sterke relatie met de omgeving en passende kleuren en materialen



Dichte wintergroene, driftreducerende haag als afscheiding op westelijke erfgrans



Voorbeeld wandel/fietspad



Lage houten verlichting



Waterpartij met natuurvriendelijke oevers