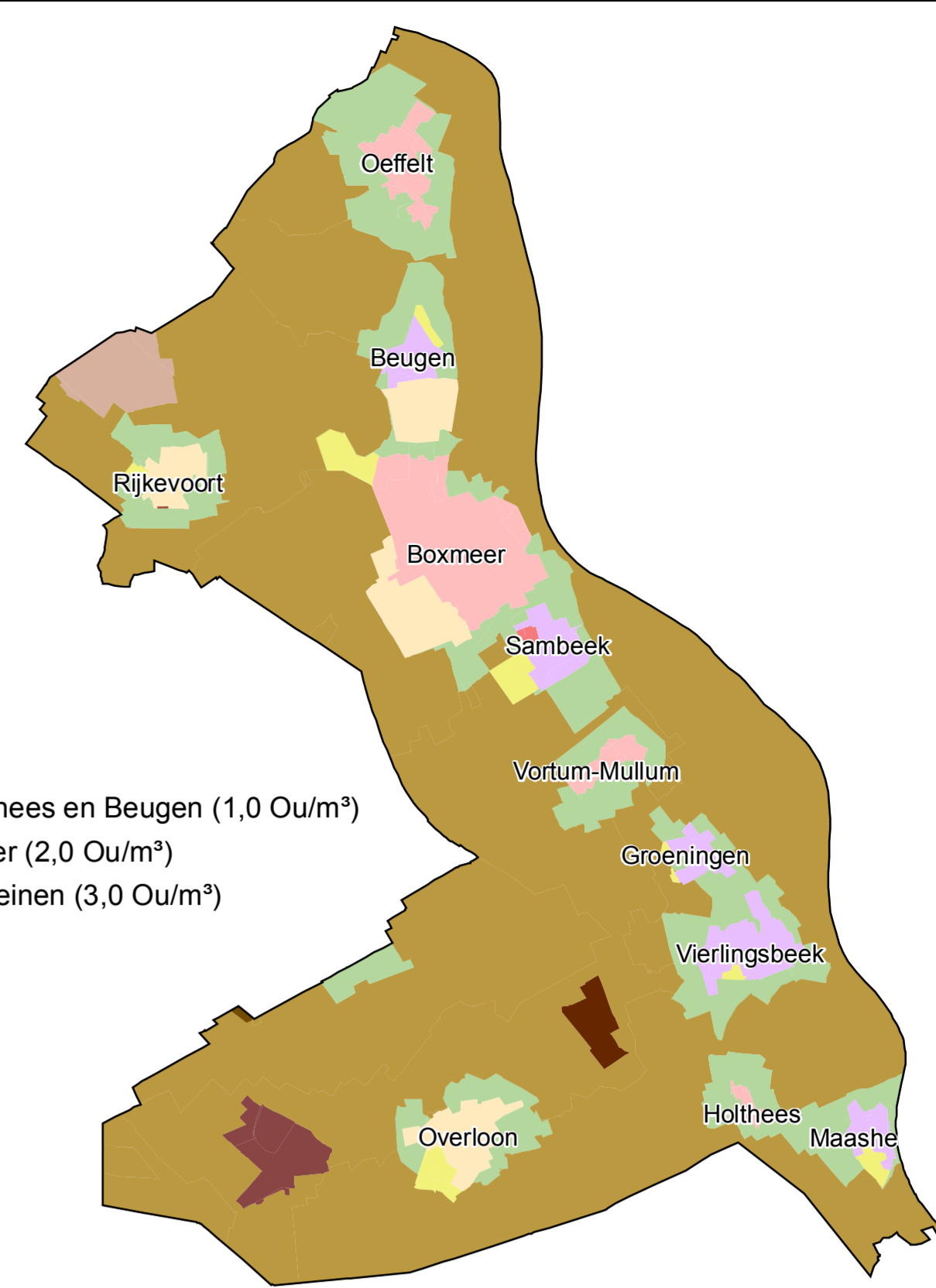
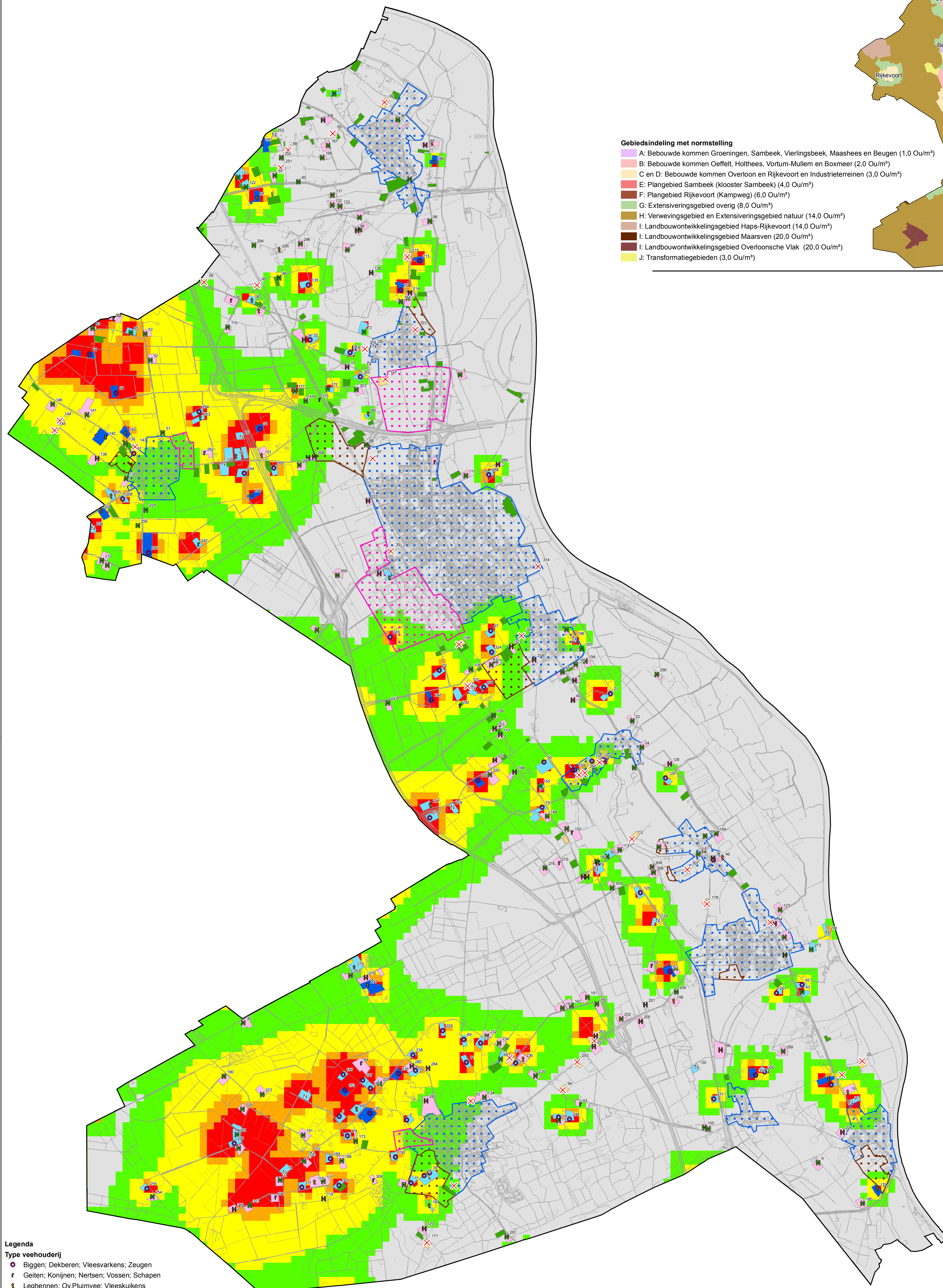
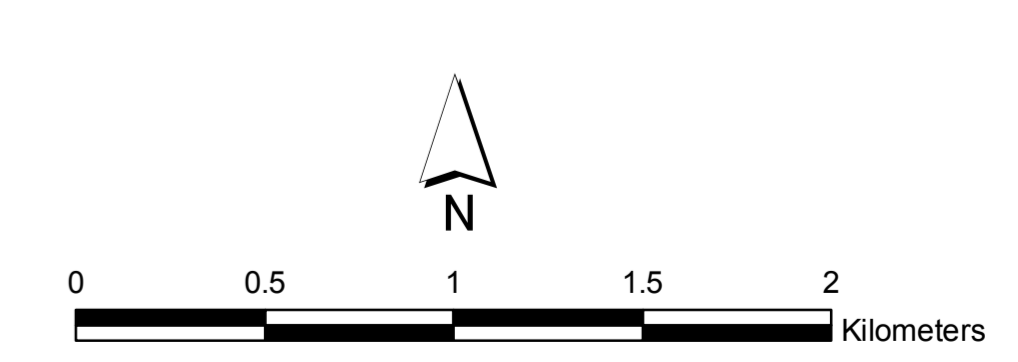


Maximale geursituatie volgens geurverordening



- Gebiedsindeling met normstelling**
- A: Bebouwde kommen Groeningen, Sambeek, Vierlingsbeek, Maashees en Beugen (1,0 Ou/m³)
 - B: Bebouwde kommen Oeffelt, Holthees, Vortum-Mullem en Boxmeer (2,0 Ou/m³)
 - C en D: Bebouwde kommen Overloon en Rijkevoort en Industrieterreinen (3,0 Ou/m³)
 - E: Plangebied Sambeek (klooster Sambeek) (4,0 Ou/m³)
 - F: Plangebied Rijkevoort (Kampweg) (6,0 Ou/m³)
 - G: Extensiveringsgebied overig (8,0 Ou/m³)
 - H: Verreingsgebied en Extensiveringsgebied natuur (14,0 Ou/m³)
 - I: Landbouwtwikkingsgebied Haps-Rijkevoort (14,0 Ou/m³)
 - J: Landbouwtwikkingsgebied Maarsven (20,0 Ou/m³)
 - K: Landbouwtwikkingsgebied Overloonsche Vlak (20,0 Ou/m³)
 - L: Transformatiegebieden (3,0 Ou/m³)

- Legenda**
- Type veehouderij**
- Biggen; Dekberen; Vleesvarkens; Zeugen
 - Geiten; Konijnen; Nertsen; Vossen; Schapen
 - † Leghennen; Ov.Pluimvee; Vleeskuikens
 - N Melkrundvee
 - H Paarden
 - N Vleesvee
 - × gestopt na 19 maart 20
- Type bouwblok**
- IPPC
 - intensief
 - extensief
 - overig
 - voormalige veehouderij
- Gebieden**
- Bebouwde kom
 - Industrieterrein
 - Transformatiegebied
- Geurhinder**
- Acceptabel geurniveau bebouwde kom
 - Hindersituatie voor bebouwde kom afweegbaar
 - Acceptabel geurniveau buitengebied
 - Hindersituatie voor buitengebied afweegbaar
 - Slechte geursituatie
 - Gemeentegrens



Gebiedsvisie, Wet geurhinder en veehouderij	
gemeente Boxmeer	schaal op A0: 1:20.000
projectnummer: 74000423	getekend: M. van Balen
Maximale geursituatie volgens geurverordening	
datum: 01-09-2008	