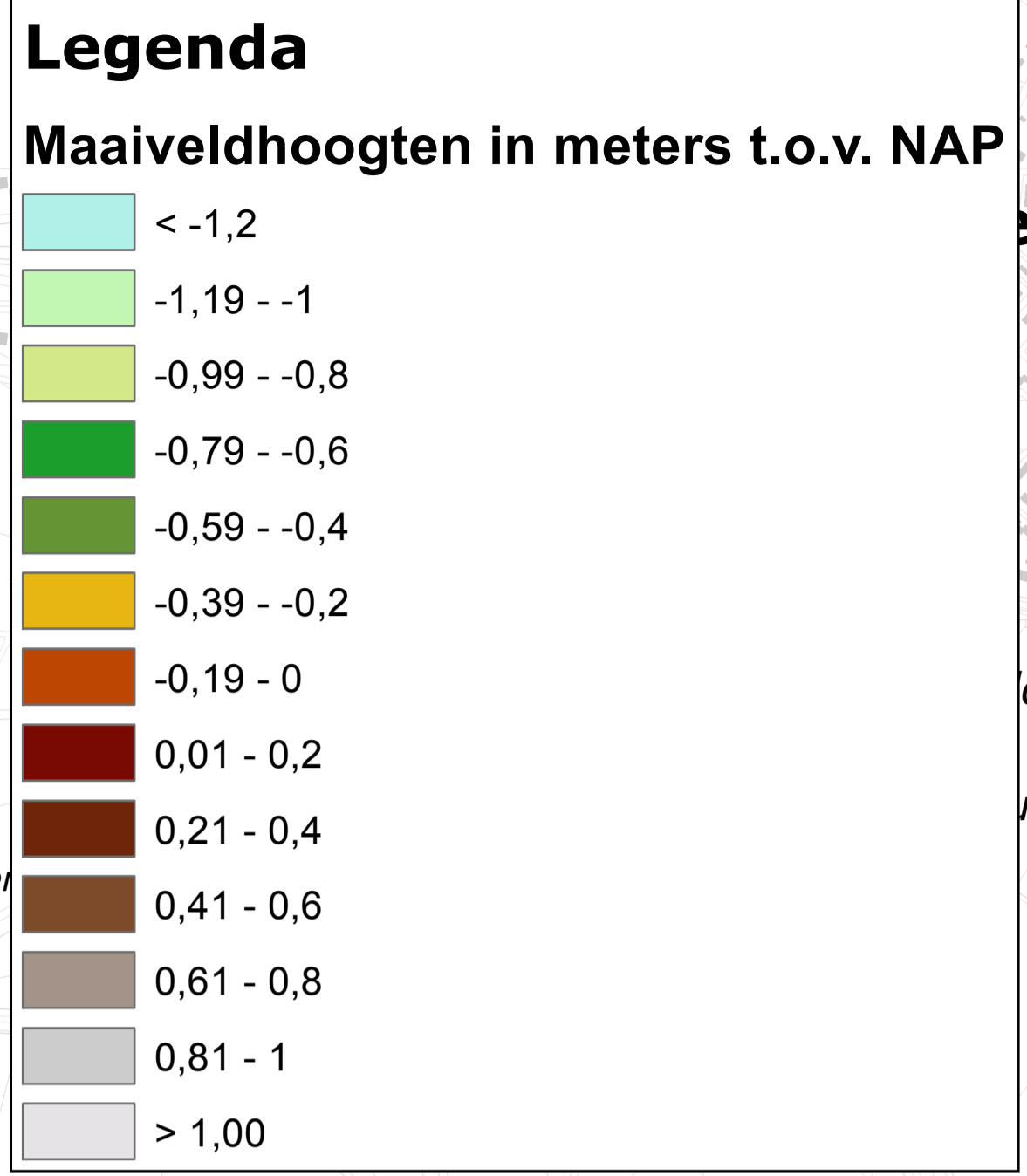
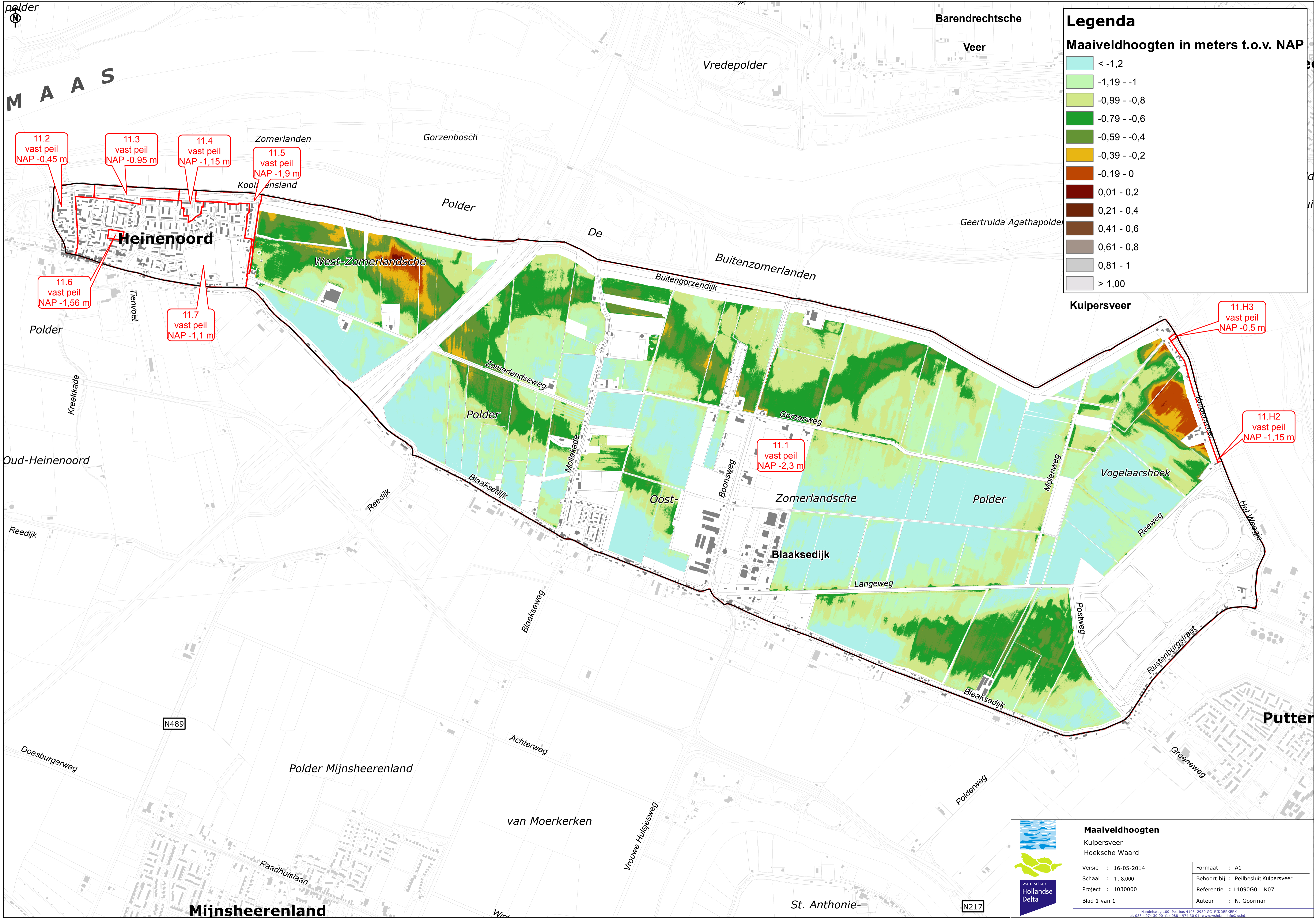


M A A S



11.2 vast peil NAP -0,45 m

11.3 vast peil NAP -0,95 m

11.4 vast peil NAP -1,15 m

11.5 vast peil NAP -1,9 m

11.6 vast peil NAP -1,56 m

11.7 vast peil NAP -1,1 m

11.1 vast peil NAP -2,3 m

11.H3 vast peil NAP -0,5 m

11.H2 vast peil NAP -1,15 m

Zomerlanden, Gorzenbosch, Vredepolder, Barendrechtsche Veer, Geertruida Agathapolder, West-Zomerlandsche, Buitengorzendijk, Buitenzomerlanden, Heinenoord, Polder, Kreekkade, Tienvoet, Reedijk, Oud-Heinenoord, Reedijk, Zomerlandseweg, Mollekkade, Gorzenweg, Polder, Oost-Zomerlandsche, Zomerlandsche, Polder, Molenweg, Vogelaarshoek, Reeweg, H.B. Moege, Blaaksedijk, Langeweg, Postweg, Rustenburgstraat, Putter, Groeneweg, Polder, Polderweg, van Moerkerken, Vrouw Huijesweg, St. Antonie, Raadhuislaan, Mijnsheerenland, Doesburgerweg, N489, Achterweg, Polder Mijnsheerenland, N217, Wip



Maaiveldhoogten
Kuipersveer
Hoeksche Waard

Versie : 16-05-2014
Schaal : 1:8.000
Project : 1030000
Blad 1 van 1

Formaat : A1
Behoort bij : Peilbesluit Kuipersveer
Referentie : 14090G01_K07
Auteur : N. Goorman

Handelsweg 100 Postbus 4103 2980 GC RIDDERKERK
tel. 088 - 974 30 00 fax 088 - 974 30 01 www.wshd.nl info@wshd.nl
topografische ondergrond: Copyright © Kadaster, Apeldoorn