

Bijlagen:

- I. Partners in het integraal veiligheidsbeleid**
- II. Overzicht gemeentelijke 'speerpunten' en overige activiteiten**
- III. Sociale kaart van gemeente De Ronde Venen**
- IV. Model Kernbeleid Veiligheid van de VNG**
- V. Literatuurlijst**

Aparte bijlagen:

Rapport:

- VI. Rapport Onderzoek Leefbaarheid en Veiligheid, nulmeting 2005**

Bijlagenboek bij het Integraal Veiligheidsplan 2006-2010:

- VII. Rapportage geregistreeerde criminaliteit**
- VIII. 30% Criminaliteitsreductie door Aanpak Grote Getallen**
- IX. Aangiften vernielingen in De Ronde Venen in 2003 / 2004 / 2005**

Bijlage I: Partners in het integraal veiligheidsbeleid

Regierol

Gemeente

Portefeuillehouder

Burgemeester drs. M. Burgman

Stuurgroep

Mark Kuh	wijkchef wijkteam De Ronde Venen
Henk Dalebout	facilitaire diensten
Bouke Bresser	welzijn
Hans Voorend	integrale veiligheid / openbare orde
Bianca Fernhout	(coördinator) integrale veiligheid

Strategische partners

Extern

Politie

Stichting Leefbaarheid De Ronde Venen

Westhoek wonen

Jongerenadviescommissie (JAC)

Adviescommissie voor Ouderenbeleid (AvO)

Intern (veiligheidsambassadeurs)

CIB (Communicatie Integrale veiligheid en Bestuurszaken)

Brandweer

Verkeer

Welzijn

OSA (Onderwijs, Sport en Accommodaties)

ROVM (Ruimtelijke Ontwikkeling, Volkshuisvesting en Milieu)

BWT (Bouw- en Woningtoezicht)

WW (Weg- en Waterbouw)

Groen

Facilitaire diensten

'Wijkplannen'

'Project' partners

1. Strategische partners
2. Inwoners
3. Buurtverenigingen / comités
4. Klankbordgroep (mogelijk op te richten)
5. Jongerencentrum Allround
6. Jongerencentrum 't Haventje
7. Basisonderwijs: schoolbesturen
8. Voortgezet onderwijs: Veenlanden College
9. Stichting Welzijn Ouderen (SWO)

Bedrijven

1. Handelsvereniging Mijdrecht
2. Ondernemingsvereniging Eén Vinkeveen
3. Ondernemingsvereniging Wilnis
4. Belangenvereniging De Lindeboom
5. VIB – Vereniging Industriële Belangen
6. SBB – Stichting Beveiliging Bedrijventerrein
7. Koninklijke Horeca Nederland, afdeling De Ronde Venen
8. Openbaar Ministerie
9. GGD
10. Recreatieschap
11. Sportverenigingen
12. Interreligieus Platform
13. andere instellingen, verenigingen en organisaties

Bijlage II: Overzicht gemeentelijke 'speerpunten' en overige activiteiten						
Naast reguliere activiteiten zijn hieronder specifiek op het gebied van integrale veiligheid de geplande activiteiten en speerpunten voor 2006 en daarna aangegeven.						
		Geplande actiepunten	Portefeuille	Planning	Beleidskader	Instrumenten en Voorzieningen
1. Veiligheidsveld 'Veilige woon- en leefomgeving'						
1.	Overlast in de woon-omgeving	Doorverwijzen naar desbetreffende instantie	Openbare Orde en Integrale Veiligheid	2006 e.v.		
2.	Onveiligheidsgevoelens	Speerpunt onveiligheidsgevoelens	Openbare Orde en Integrale Veiligheid	2006 e.v.	Integraal veiligheidsplan 2006 -2010	
3.	Leefbaarheid en sociale weerbaarheid	Jaarlijkse onderhoudscyclus	Openbare werken	Jaarlijks	Groenbeheerplan 1996	
		Beplanting nieuwbouw	Openbare werken	2006 e.v.	Beleidsnotitie PKVW mei 2005	politie keurmerk veilig wonen (PK-VW)
		Bevorderen oprichting bewonersorganisaties (wijkcomité's)	Wijkplannen	Doorlopend	Beleidsplan Naar de kern, thema 4	gebruikt model: maken van wijkplannen
4.	In en om de woning/ huiselijk geweld	Speerpunt huiselijk geweld	Gezondheid	2006 e.v.	Nota Gezondheidsbeleid 2004 – 2007	
5.	Geweld					Horecaconvenant
6.	Inbraken en voertuigcriminaliteit	Speerpunt inbraak in woningen	Openbare Orde en Integrale Veiligheid	2006 e.v.	Integraal veiligheidsplan 2006 -2010	
		Speerpunt voertuigcriminaliteit	Openbare Orde en Integrale Veiligheid	2006 e.v.	Integraal veiligheidsplan 2006 -2010	
7.	Overige criminaliteit	Speerpunt vernielingen	Openbare Orde en Integrale Veiligheid	2006 e.v.	Integraal veiligheidsplan 2006 -2010	
2. Veiligheidsveld 'Bedrijvigheid en veiligheid'						
8.	Veiligheid op bedrijventerrein en in winkelcentra	Participatie in Stichting Beveiliging Bedrijventerrein	Openbare Orde en Integrale Veiligheid	Doorlopend	Integraal veiligheidsplan 2006-2010	Stichting Beveiliging Bedrijventerrein
9.	Uitgaan en overlast	Participatie in Horecaconvenant	Openbare Orde en Integrale Veiligheid	2006 e.v.	Integraal veiligheidsplan 2006-2010	Horecaconvenant
10.	Toerisme en onveiligheid	Extra toezicht Vinkeveense Plassen	Openbare Orde en Integrale Veiligheid	in het seizoen		
11.	Grootschalige evenementen	Vergunningverlening en vooroverleg en evaluatie	Openbare Orde en Integrale Veiligheid	Doorlopend	Nota integraal horecabeleid 2001	
3. Veiligheidsveld 'Jeugd en veiligheid'						
12.	Overlast	Speerpunt overlast door jongeren	Welzijn	2006 e.v.	Integraal veiligheidsplan 2006 - 2010	
13.	12-minners	Activiteiten jongerenwerk vanaf 10 jaar	Welzijn	Doorlopend	Nota Jeugd- en Jongerenbeleid, juni 2004	cursussen / tienerdisco's
14.	Allochtone jongeren	Jongerenwerk	Welzijn	Doorlopend	Nota Jeugd- en Jongerenbeleid, juni 2004	STOMP project
15.	Harde kern	Geen specifieke activiteiten				JOS overleg
16.	Alcohol en drugs	Speerpunt alcohol en drugs	Gezondheid	2006 e.v.	Integraal veiligheidsplan 2006 - 2010	
4. Veiligheidsveld 'Fysieke veiligheid'						
17.	Verkeersveiligheid	Speerpunt verkeersveiligheid:				In het algemeen:
		Uitvoering verkeerseducatie, voorlichting en handhaving	Verkeer	Jaarlijks	Beleidsplan Naar de kern, thema 12	Nota Mobiliteit, Duurzaam Veilig,
		Parkeernormen De	Verkeer	2004-2008	Beleidsplan Naar de	Strategisch mobiliteits-

Bijlage II: Overzicht gemeentelijke 'speerpunten' en overige activiteiten						
Naast reguliere activiteiten zijn hieronder specifiek op het gebied van integrale veiligheid de geplande activiteiten en speerpunten voor 2006 en daarna aangegeven.						
		Geplande actiepunten	Portefeuille	Planning	Beleidskader	Instrumenten en Voorzieningen
		Ronde Venen 2004			kern, thema 12	teitsplan Provincie Utrecht, Verkeersongevallencijfers
		Verkeersmonitor De Ronde Venen	Verkeer	Jaarlijks tot 2007	Beleidsplan Naar de kern, thema 12	Fietspadenplan, Verkeerveiligheidsplan DRV, Verkeersmonitor
		Fietspadenplan De Ronde Venen	Verkeer	Jaarlijks tot 2007	Beleidsplan Naar de kern, thema 12	Master fietsplan, Verkeerstellingen DRV, Regionaal Verkeer en Vervoersplan,
		Uitvoering verkeerveiligheidsplan De Ronde Venen	Verkeer	Jaarlijks tot 2007	Beleidsplan Naar de kern, thema 12	Beleidsplan Verkeer en Vervoer
18.	Veilige infrastructuur	zie verkeersveiligheid (verder geen specifieke actiepunten)				
19.	Brandveiligheid gebouwen	Afronden gebruiksvergunningen	Brandweer	2006		
		Controle vergunningen	Brandweer	Jaarlijks		
		Bereikbaar-/beschikbaarheid objectinformatie	Brandweer	2006		
20.	Risico's aanwezige bedrijvigheid	Vaststelling routing gevaarlijke stoffen	Milieu	2006	Milieustructuurvisie 2003-2007	Veel regelgeving, waaronder:
		Uitvoering provinciale uitvoeringsprogramma externe veiligheid (PUEV2)	Milieu	2006-2010	Milieustructuurvisie 2003-2007	Besluit externe veiligheid voor inrichtingen
						Wet vervoer gevaarlijke stoffen
		Periodieke voorlichting, oefening en opleiding	Openbare Orde en Integrale Veiligheid	Jaarlijks	Rampenbestijdingsplan Johnson Wax (Europlant B.V.)	
21.	Risico's natuurrampen	Periodieke voorlichting, oefening en opleiding	Openbare Orde en Integrale Veiligheid	2005-2009	Crisisbeheersingsplan 2005-2009	Deelplannen en draaiboeken
5. Veiligheidsveld 'Integriteit en veiligheid'						
22.	Organisatiecriminaliteit	Implementatie Wet Bibob	Openbare Orde en Integrale Veiligheid	2006 e.v.		Wet Bevordering Integriteitsbeoordelingen door het openbaar bestuur (BIBOB)
23.	Georganiseerde criminaliteit	Geen specifieke actiepunten				
24.	Integriteit van het lokaal bestuur	Geen specifieke actiepunten	Portefeuille Burgemeester	Doorlopend	Vastgesteld beleid ambtenaren, college en raad	

Bijlage III: Sociale kaart van gemeente De Ronde Venen**Aantal inwoners De Ronde Venen per 01 januari 2006**

Woonkern	Mijdrecht	Amstel- hoek	De Hoef	Vinke- veen	Wilnis	Waver- veen	Totaal
Man	8274	481	501	4131	3371	432	17190
Vrouw	8350	495	431	4261	3285	351	17173
Totaal	16624	976	932	8392	6656	783	34363

Eind december 2005 woonden er in De Ronde Venen nagenoeg evenveel mannen als vrouwen. Ten opzichte van januari 2005 is het aantal inwoners gedaald van 34402 naar 34363.

Aantal inwoners in 9 'veiligheidswijken'**Peildatum: oktober 2005, start inwoners onderzoek leefbaarheid en veiligheid**

1	Centrum Mijdrecht	1077
2	Buitengebied en Waverveen	2650
3	Plassengebied	1489
4	Overige dorpskernen *	6264
5	Hofland Noord en Zuid	4484
6	Proostdijland Noord en Zuid	4059
7	Molenland, Twistvlied, Wickelhof	6043
8	Wilnis	3979
9	Vinkeveen	4342

*overige dorpskernen: Amstelhoek, De Hoef, Wilnis dorp, Vinkeveen dorp

Voor het inwonersonderzoek leefbaarheid en veiligheid is de gemeente onderverdeeld in 9 verschillende wijken. Het aantal inwoners per wijk ligt tussen de 4000 en 6500 inwoners, met uitzondering van het centrum van Mijdrecht, het Buitengebied, Waverveen en het plassengebied.

Inwoners naar stedelijkheid, 1 januari 2004

	Nederland	De Ronde Venen
Zeer stedelijk gebied	3104110	0
Sterk stedelijk gebied	3658490	1200
Matig stedelijk gebied	2898190	7620
Weinig stedelijk gebied	3203130	19190
Niet stedelijk gebied	3394110	6420
Woningdichtheid	202	181
Bevolkingsdichtheid *	481	487

Bron: Gemeente op Maat, 2004, Centraal Bureau voor de Statistiek

* aantal woningen / inwoners per km²

De gemeente De Ronde Venen ligt in het groene hart en is weinig stedelijk. De inwoners van het sterk stedelijk gebied wonen in de centra van de diverse kernen.

Kerngegevens	1 januari 2004	1 januari 2005
Particuliere huishoudens	13526	13533
Éénoudergezinnen	797	807
Eénpersoons huishoudens	3425	3468
Huishoudens met kinderen	5954	5950
Gemiddelde huishoudens grootte	2.53	2.52
Alleenstaanden	3425	3468
Aantal ouderen (> 65 jaar)	4077	4185
Aantal jongeren (< 17 jaar)	8387	8378
Aantal allochtonen TMSA*	1044	1042
Aantal overige niet-westerse allochtonen**	660	673
Aantal werkzoekenden (NW)***	659	719
Aantal werkzoekenden (NW) <24 jaar	44	33
Aantal arbeidsplaatsen	12582	12711
<i>Aantal uitkeringen:</i>		
WW	400	450
WAO	1330	1350
WWB	250	250
Basisonderwijs leerlingen	3603	3600
Basisonderwijs leerlingen met achterstandscore	14.7%	14.1%
Voortgezet onderwijs	1750	1749

Bron: Gemeente op Maat, 2004, Centraal Bureau voor de Statistiek

- * TMSA = aantal personen van Turkse, Marokkaanse, Surinaamse of Antilliaanse afkomst
- ** Niet-westers minus personen TMSA. Alle Afrikaanse, Latijns-Amerikaanse en Aziatische landen zonder Japan en Indonesië
- ** NW = niet werkend

De grootte van huishoudens in de gemeente is gemiddeld 2,5 personen en in totaal bestaat hiervan 44% uit huishoudens met kinderen. Van de inwoners is 24% jonger dan 17 jaar en 12% ouder dan 65 jaar. Dus 64% (21992) van de inwoners is tussen de 17 en 65 jaar en beschikbaar voor de arbeidsmarkt. Hiervan is 3,3% op zoek naar een baan, waarvan 4,5% jonger is dan 24 jaar. In totaal heeft 6% een uitkering. Er zitten bijna 2 keer zoveel kinderen in het basisonderwijs als in het voortgezet onderwijs.

Regionale Kerncijfers Nederland	1 januari 2004	1 januari 2005
Voorraad woningen	12780	12831
Voorraad wooneenheden	35	39
Recreatiewoningen	667	676
Ongehuwden	7983	8101
Gehuwden	16094	15986
Verweduwden	1530	1576
Gescheiden	1756	1793
<i>Niet-westerse allochtonen:</i>		
Marokkanen	1.5%	1.5%
Surinamers / Antillianen / Arubanen	1.0%	1.0%
Turken	0.6%	0.6%
Overig niet-westers	1.9%	2.0%

Bron: Kerngegevens 2004-2005 (januari 2004) en 2005-2006 (januari 2005) van provincie Utrecht

Bron: Regionale Kerncijfers Nederland, 2005, Centraal Bureau voor de Statistiek, Voorburg / Heerlen, 2006-01-03

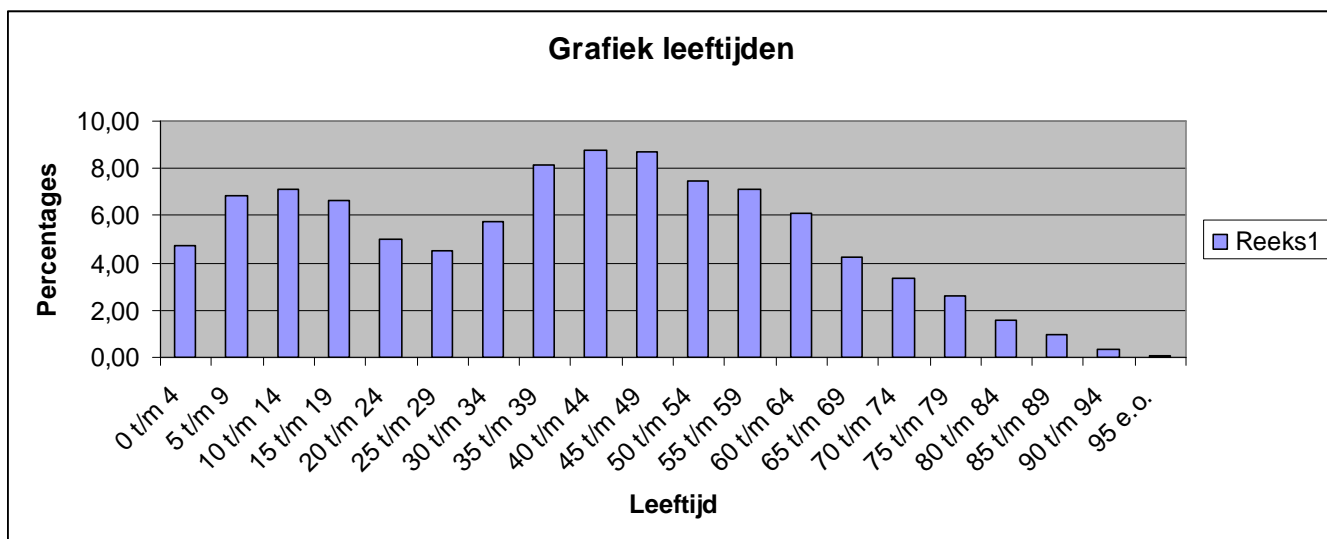
De totale woningvoorraad is in 2004 toegenomen. Het aantal gehuwden personen is afgenomen, dit is grotendeels terug te zien in een stijging van het aantal verweduwd en gescheiden personen. Het aantal niet-westerse allochtonen is in verhouding tot het totale aantal inwoners in 2004 nagenoeg gelijk gebleven.

Verandering in de bevolking, 2004

Aantal inwoners op 1 januari 2004	34437
Geboorte	433
Sterfte	265
<i>Geboorteoverschot</i>	168
Vestiging	789
Vertrek	996
<i>Binnenlands migratieoverschot</i>	-207
Immigratie	118
Emigratie	92
<i>Migratieoverschot</i>	26
Aantal inwoners op 31 december 2004	34402

Bron: Gemeente op Maat, 2004, Centraal Bureau voor de Statistiek

In 2004 is het geboorteoverschot 168 kinderen en is het binnenlands migratieoverschot -207, waardoor het totaal aantal inwoners met 35 (na saldo correcties) is afgenomen tot 34402 personen. Deze gegevens zijn voor 2005 nog niet beschikbaar.



In de gemeente wonen in verhouding veel jonge gezinnen met kinderen in de leeftijd van 5 tot 19 jaar en ouders in de leeftijd van 35 tot 50 jaar.

Bijlage IV: Model Kernbeleid Veiligheid van de VNG

Gemeentelijke veiligheidsthema's

1. Veiligheidsveld 'Veilige woon- en leefomgeving'			
Thema	Toelichting / verschijningsvormen accenten in de praktijk	Accenten in beleid / maatregelen	Instrumenten en voorzieningen
Overlast	<ul style="list-style-type: none"> Botsende leefstijlen jongeren vs. senioren Probleemgezinnen Psychiatrische gevallen Blijkt uit meldingen bij politie, observaties van wijkprofessionals, gegevens van corporaties 	<ul style="list-style-type: none"> Versterking netwerken door contacten toefaciliteren; gezamenlijke activiteiten Rol opbouwwerk Portiekgesprekken Rol van wijkagent en andere wijkprofessionals AMW / CAD / RIAGG 	
Onveiligheidsgevoelens	<ul style="list-style-type: none"> Vermijden van donkere, rustige plekken Afnemende betrokkenheid bij het publieke domein Sterker bij senioren Signaal voor afnemende leefbaarheid in de buurt <ul style="list-style-type: none"> Blijkt met name uit de Politiemonitor, evt. burgerpeilingen, omnibusenquete, e.d. 	<ul style="list-style-type: none"> Verlichting van achterpaden Afsluiten van portieken Bewoners betrekken via bijv. gezamenlijke onderhoudsactiviteiten Bevordering van de oprichting van bewonersorganisaties Goede voorlichting, informering Rol van wijkagenten, corporaties, opbouwwerk, gemeente 	<ul style="list-style-type: none"> Publicaties Senioren en veiligheid: ILV www.ilv.nl
Leefbaarheid en sociale weerbaarheid	<ul style="list-style-type: none"> Geringe betrokkenheid bij publieke domein Zwakke sociale netwerken Intolerantie, klaagcultuur Fysieke verloederding van de woonomgeving Blijkt uit observaties van wijkprofessionals, gegevens van corporaties e.d. 	<ul style="list-style-type: none"> Bevordering van gezamenlijke activiteiten (bijv. onderhoud van binnenterreinen) Verbetering van groen-, water- en speelvoorzieningen in de buurt Fysiek onderhoud in algemene zin Bevordering van de oprichting van bewonersorganisaties, commissies, panel etc. Bevordering van kleinschalige middenstand in de wijk Kunst in de openbare ruimte 	<ul style="list-style-type: none"> Stichting De Wijk: Bewonersnetwerken voor leefbaarheid • www.wijk.nl www.onzebuurt-aanzet.nl
In en om de woning / huiselijk geweld	<ul style="list-style-type: none"> Geweld binnen het gezin Problematische gezinssituaties Ongevallen binnenshuis 	<ul style="list-style-type: none"> Voorlichting Gezamenlijk optrekken van politie, onderwijs, maatschappelijk werk 	<ul style="list-style-type: none"> www.huiselijkgeweld.nl Wijkveiligheidsplannen en publicaties huiselijk geweld via www.ilv.nl
Geweld	<ul style="list-style-type: none"> Zware geweldpleging / mishandeling Veichtpartijen 	<ul style="list-style-type: none"> Cameratoezicht Zichtbaar toezicht door daarmee belaste instanties Bevordering van informeel toezicht door private partijen (bewoners en ondernemers) Convenants voor uitgaansgebieden en andere urgentiegebieden 	<ul style="list-style-type: none"> BZK: Beleidskader bestrijding voetbalvandalisme en voetbalgeweld 2003 ILV: publicaties geweld op straat, cameratoezicht en veilig uitgaan
Inbraken en voertuigcriminaliteit	<ul style="list-style-type: none"> Buurten / straten waarin veel inbraken plaatsvinden Eventueel gerelateerd aan drugsmilieu <ul style="list-style-type: none"> Of inbraaktoerisme: passerende 'professionele' groepen inbrekers die na gedane zaken huiswaarts - elders in het land - keren 	<ul style="list-style-type: none"> Gebiedsgerichte integrale aanpak met preventieve en repressieve elementen Inbraakwerend hang- en sluitwerk Afsluiting en verlichting achterpaden 	<ul style="list-style-type: none"> Politiekeurmerk Veilig Wonen Stichting Aanpak Voertuigcriminaliteit (AVc): <i>Lokale veiligheid en Voertuigcriminaliteit</i> www.stavc.nl Praktijkvoorbeelden aanpak voertuigcriminaliteit via www.ilv.nl
Overige criminaliteit	<ul style="list-style-type: none"> Straatroof, tasjesroof 		

2. Veiligheidsveld 'Bedrijvigheid en veiligheid'			
Thema	Toelichting / verschijningsvormen accenten in de praktijk	Accenten in beleid / maatregelen	Instrumenten en voorzieningen
Veiligheid op bedrijventerreinen en in winkelcentra	<ul style="list-style-type: none"> • Bedrijfsinbraken • Overvallen • Onveiligheidsgevoelens van klanten, winkelend publiek, werknemers 	<ul style="list-style-type: none"> • PPS omtrent veiligheid, toezicht 	<ul style="list-style-type: none"> • Overval-preventieadvisering (Politie Haaglanden) • Keurmerk Veilig Ondernemen • Commissie Veiligheid juweliersbranche: advies 'Goud in Veiligheid, een keten van maatregelen' (2003)
Uitgaan en overlast	<ul style="list-style-type: none"> • Overlast rondom uitgaansgelegenheden • Geweld op straat in uitgaansgebieden 	<ul style="list-style-type: none"> • Horecaconvenants • PPS omtrent veiligheid, toezicht • Inzet van stadswachten • Rol van portiers • Etiquette in het bedrijf zelf 	<ul style="list-style-type: none"> • Handreiking Alcohol, Veiligheid en jeugd (www.ilv.nl) • Veilig Stappen Plan, ILV, iggg • Handreiking Veilig Uitgaan, ministerie van justitie, 1998
Toerisme en onveiligheid	<ul style="list-style-type: none"> • Overlast van campinggasten, op de weg naar de disco's • Gevaarlijke situaties in recreatiegebieden 	<ul style="list-style-type: none"> • Toezicht en handhaving • Voorlichting 	
Grootschalige evenementen	<ul style="list-style-type: none"> • Baldadigheid rondom voetbalwedstrijden • Gevaarlijke situaties bij dansevenementen 	<ul style="list-style-type: none"> • PPS m.b.t. toezicht en handhaving • Kritische vergunningverleningprocedure met accent op veiligheid en logistiek 	<ul style="list-style-type: none"> • Publicaties vechtevenementen via www.ilv.nl • Handreiking publieksevenementen (2001), via www.nibra.nl

3. Veiligheidsveld 'Jeugd en veiligheid'			
Thema	Toelichting / verschijningsvormen accenten in de praktijk	Accenten in beleid / maatregelen	Instrumenten en voorzieningen
Overlast	<ul style="list-style-type: none"> • Hangplekken • Baldadigheid en vandalisme • Onveiligheidsgevoelens van buurtbewoners (senioren) 	<ul style="list-style-type: none"> • Betrekken jeugd netwerken / processen in de buurt • Vindplaatsgericht jongerenwerk • Halt • Doe effe Normaal 	<ul style="list-style-type: none"> • www.Jeugdnetwerk.nl • Innovatieve Pilots Veiligheid en Jeugd: www.lokaaljeugdbeleid.nl; handboek jeugdbeleid • www.ilv.nl
12-minners	<ul style="list-style-type: none"> • Baldadigheid en vandalisme • Schooluitval 	<ul style="list-style-type: none"> • Netwerken van instanties waaronder politie, welzijn, gemeente, evt. jeugdzorg • Halt 	<ul style="list-style-type: none"> • Literatuurmap 12-minners via www.justitie.nl
Allochtone jongeren	<ul style="list-style-type: none"> • Interetnische conflicten • Beperkte aansluiting • 'Marokkaanse schoffies' • Schooluitval 	<ul style="list-style-type: none"> • Beter betrekken en kansen creëren • Halt • Werk schooling • Eigen voorzieningen • Betrekken van etnische zelforganisaties 	<ul style="list-style-type: none"> • nota <i>Criminaliteit in relatie tot de integratie van etnische minderheden</i> ('CRIEM-nota')
Harde kern	<ul style="list-style-type: none"> • Schooluitval 	<ul style="list-style-type: none"> • Lik op stuk • Scholing en werk organiseren • Jeugdhulpverlening 	<ul style="list-style-type: none"> • Individuele Traject Begeleiding (ITB), www.justitie.nl
Alcohol en drugs	<ul style="list-style-type: none"> • Problematisch druggebruik en daaraan gerelateerde criminaliteit (inbraken, overvallen) • Agressie van dronken jongeren in de uitgaanssfeer 	<ul style="list-style-type: none"> • Voorlichting • Gezamenlijk optrekken welzijn / jongerenwerk, CAD en horeca • Etiquette voor horeca 	<ul style="list-style-type: none"> • Handreiking Alcohol, Veiligheid en jeugd (www.ilv.nl) • Projecten Stichting Verantwoord Alcoholgebruik www.stiva.nl • Steun- en Informatiepunt Drugs en Veiligheid

4. Veiligheidsveld 'Fysieke veiligheid'			
Thema	Toelichting / verschijningsvormen accenten in de praktijk	Accenten in beleid / maatregelen	Instrumenten en voorzieningen
Verkeersveiligheid	<ul style="list-style-type: none"> • Verkeer in winkelstraten • Rondom scholen • Hard rijden op rondwegen 	<ul style="list-style-type: none"> • Fysieke ingrepen (drempels, rotondes) • Schoolveiligheidsplannen • Integrale verkeersveiligheidsplannen, samen met omwonenden 	<ul style="list-style-type: none"> • Kennisbank, publicaties www.swov.nl • www.vana-naarbeter.nl • www.3vo.nl
Veilige infrastructuur	<ul style="list-style-type: none"> • Veiligheidseffecten van functiemenging: wonen, werken, industrie • Snelwegen en spoorwegen in de bebouwde kom 	<ul style="list-style-type: none"> • Doordachte ontwikkeling van plangebieden • Visie op veilige ruimtelijke ordening 	<ul style="list-style-type: none"> • Veiligheidseffectrapportage • Infopunt Duurzaam Veilig Verkeer duurzaam.veiligverkeer.com
Brandveiligheid gebouwen	<ul style="list-style-type: none"> • Afwezigheid van goed werkende brandmeldinstallaties • Onbegaanbaarheid van vluchtwegen ('opgestapelde kratten') • Niet naleven van voorschriften in de bouwvergunning 	<ul style="list-style-type: none"> • Kritische uitvoering van bouwregelgeving, van vergunningverlening tot handhaving • Afgifte gebruiksvergunningen • Grondige preparatie op rampenbestrijding in al haar facetten 	<ul style="list-style-type: none"> • Slagen voor veiligheid • Model-bouwverordening VNG • Europees informatiepunt Brandveiligheid Gebouwen www.eurononn.net • www.nibra.nl • www.brandweer.nl
Risico's aanwezige bedrijvigheid	<ul style="list-style-type: none"> • Industrie, opslag, LPG-stations, vliegvelden • Evt. Seveso-inrichtingen • Blijkt uit gemeentelijke risicoanalyse 	<ul style="list-style-type: none"> • Vestigingsbeleid • Kritische uitvoering van milieuregelgeving, van vergunningverlening tot handhaving • Grondige preparatie op rampenbestrijding in al haar facetten 	<ul style="list-style-type: none"> • Slagen voor Veiligheid • Project Risico's aanwezige bedrijven Enschede • Centrum voor Externe Veiligheid en vuurwerk (CEV) RIVM • www.nibra.nl • www.brandweer.nl
Risico's natuurrampen	<ul style="list-style-type: none"> • Dijkdoorbraken • Blijkt uit gemeentelijke risicoanalyse 	<ul style="list-style-type: none"> • Preventie via bestemming van onderloopgebied • Grondige preparatie op rampenbestrijding in al haar facetten 	<ul style="list-style-type: none"> • Slagen voor Veiligheid • www.nibra.nl • www.brandweer.nl

5. Veiligheidsveld 'Integriteit en veiligheid'			
Thema	Toelichting / verschijningsvormen accenten in de praktijk	Accenten in beleid / maatregelen	Instrumenten en voorzieningen
Organisatie-criminaliteit	<ul style="list-style-type: none"> • Concurrentievervalsing in lokale economie door malverserende ondernemers • Bouwfraude, groeihormonen, mest 	<ul style="list-style-type: none"> • Convenants afsluiten met lokale branches / benutten van 'zelfreinigend vermogen' • Kritische beschikkingsprocedures • Intensief toezicht en handhaving 	<ul style="list-style-type: none"> • BIBOB • Handreiking Bestuurlijke aanpak van georganiseerde criminaliteit: ongewoon gewoon www.ilv.nl • 'Organisatie-criminaliteit, aard, achtergronden en aanpak' 2002 www.justitie.nl
Georganiseerde criminaliteit	<ul style="list-style-type: none"> • Drugsmilieu dat zetelt in de gemeente, panden opkoopt, dekmantelbedrijven opstart • Illegale casino's • Illegale prostitutie • Vrouwenhandel • Mensensmokkel • XTC-laboratoria 	<ul style="list-style-type: none"> • Benutting van het gemeentelijk repertoire dat er wel degelijk is • Integrale gebiedsgerichte aanpak • Convenants afsluiten met lokale branches / benutten van 'zelfreinigend vermogen' • Kritische beschikkingsprocedures • Intensief toezicht en handhaving 	<ul style="list-style-type: none"> • BIBOB • Handreiking 'Bestuurlijke aanpak van georganiseerde criminaliteit: ongewoon gewoon' www.ilv.nl
Integriteit van het lokaal bestuur	<ul style="list-style-type: none"> • Corruptie • Diffuse situaties die in non-integer handelen resulteren 	<ul style="list-style-type: none"> • Integriteitscode • Scan van het gemeentelijk apparaat: waar zitten de risico's • Organisatie en processen weerbaarder maken 	

Bijlage V: Literatuurlijst

Literatuur:

Naar een Veiliger Gemeente, TNS NIP Consult, 30 december 2005.

Politie Regio Utrecht, Criteria integraal veiligheidsplan, stappenplan van de Commissie van Vliet juni 2005.

Gemeente De Ronde Venen, Beleidsplan Verkeer en Vervoer, 17 januari 2006.

Politie Regio Utrecht, District Rijn en Venen, Wijkteam De Ronde Venen, Activiteitenplan 2006.

Gemeente Breukelen, Integraal veiligheidsbeleid volgens het Breukels model, november 2004.

Centrum Criminaliteitspreventie Veiligheid, internetpagina: <http://www.hetccv.nl>.

Kernbeleid Veiligheid, Handreiking voor gemeenten, Vereniging van Nederlandse Gemeenten, Den Haag 2003.

Gemeente De Ronde Venen, Nota Jeugd en Jongerenbeleid, Bureau Welzijn, juni 2004.

Gemeente De Ronde Venen, Nota Gezondheidsbeleid 2004 – 2007, mei 2003.

Gemeente De Ronde Venen, Nota evaluatie en actualisatie seniorenbeleid De Ronde Venen, januari 2006.

Gemeente De Ronde Venen, concept Beleidsplan Verkeer en Vervoer, januari 2006

Websites:

1. www.stavc.nl
2. www.ilv.nl
3. www.hetccv.nl
4. www.vng.nl