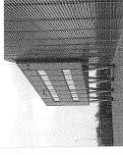
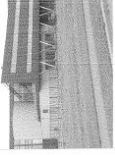


Ranlichten bebouwing

Het aandichten van bebouwing mag alleen aan de zijde van de A126, de N7, de omvaldingswegen en de interne wegen. Het aandichten van graven die grenzen aan het open landschap is niet toegestaan.



Duurzaam bouwen

In het kader van duurzaam bouwen kunnen de volgende aandichtpunten worden gekozen:

- De ruimte dient interstedelijk worden gebruikt. Dit betekent dat mogelijke bouwhoogten zoveel mogelijk moeten worden benut en dat productie en opslag niet alleen op de begane grond plaatsvinden maar ook op de verdieping(en).
- Streeven naar ondergrondse parkeertuinen.
- De mogelijkheid ontwerpen om ook andere functies in de bebouwing onder te brengen.
- Maatschappelijk overeenkomstig het "nationaal pakket duurzaam bouwen".