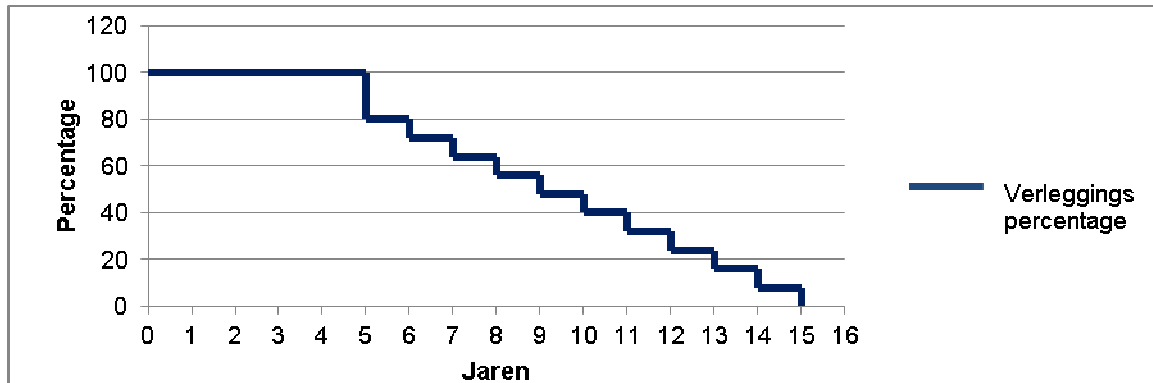


Bijlage 2
Schadevergoedingsregime voor kabels en leidingen (droge infra) die liggen in openbare gronden



Jaar	Percentage
1	100,0%
2	100,0%
3	100,0%
4	100,0%
5	100,0%
6	80,0%
7	72,0%
8	64,0%
9	56,0%
10	48,0%
11	40,0%
12	32,0%
13	24,0%
14	16,0%
15	8,0%
16-∞	0,0%