



Kaart 5.12

VERORDENING VOOR DE FYSIEKE LEEFOMGEVING FLEVOLAND 2012  
**REGIONALE WATERKERING | MUIDERZAND**

Tracé regionale waterkering /  
begrenzing regionaal  
veiligheidsniveau

Beschermd buitendijks  
gebied

Beschermd object

PROVINCIE FLEVOLAND

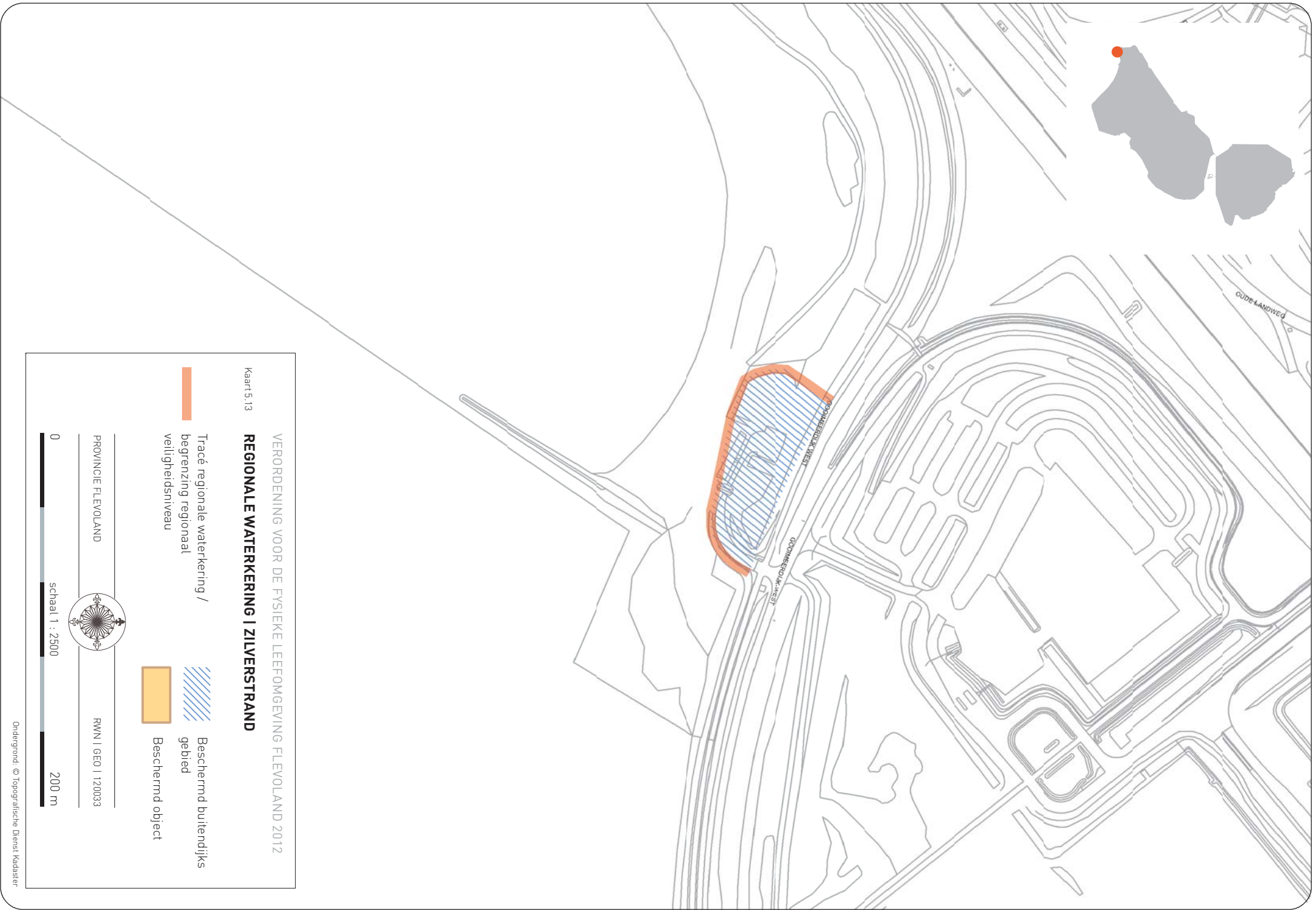
RWN | GEO | 120033



0

200 m

200 m



Kaart 5.13

VERORDENING VOOR DE FYSIEKE LEEFOMGEVING FLEVOLAND 2012

### REGIONALE WATERKERING | ZILVERSTRAND

Tracé regionale waterkering /  
begrenzing regionaal  
veiligheidsniveau



Beschermd buitendijks  
gebied



Beschermd object

PROVINCIE FLEVOLAND

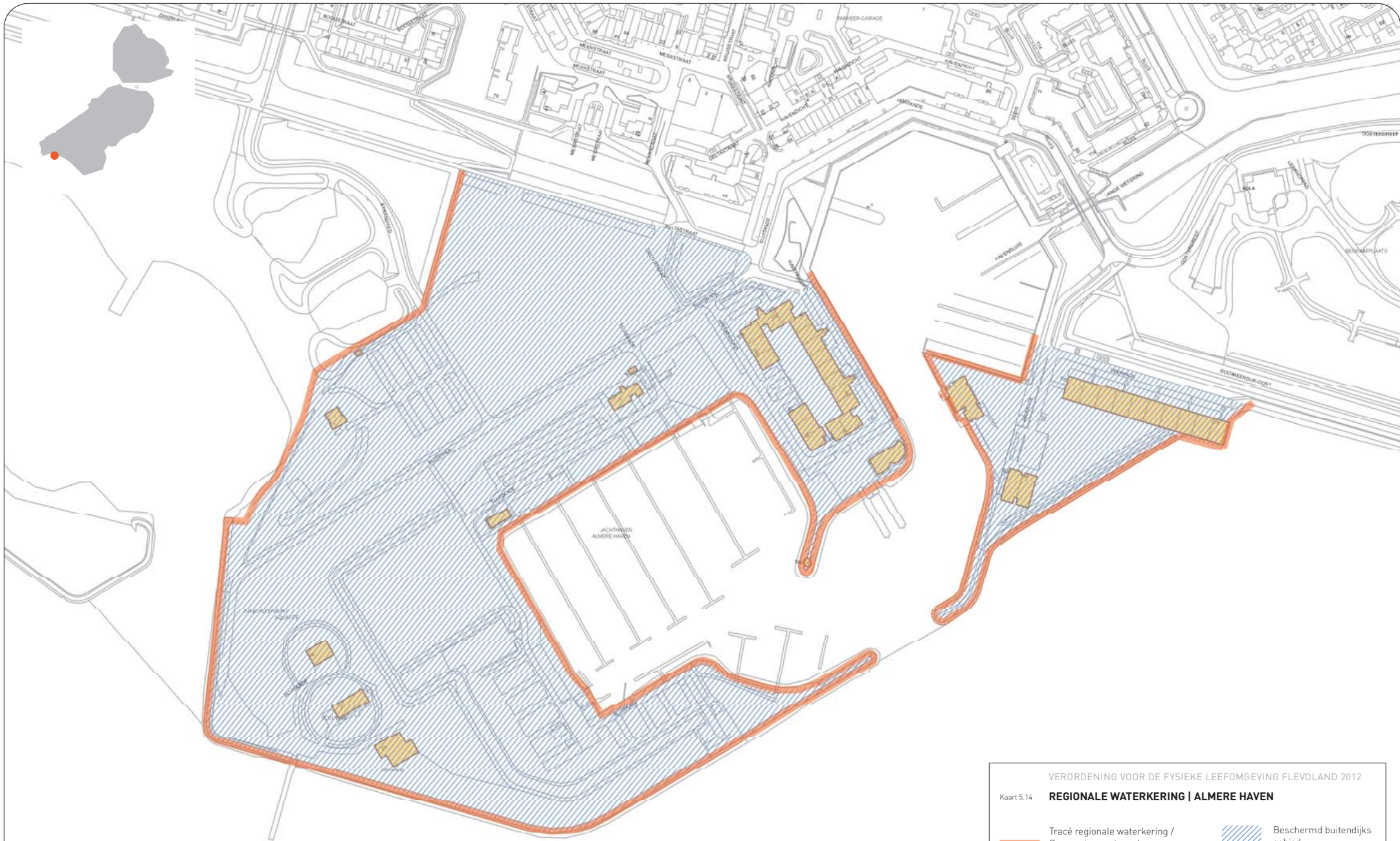


RWN | GEO | 120033

0




200 m


200 m




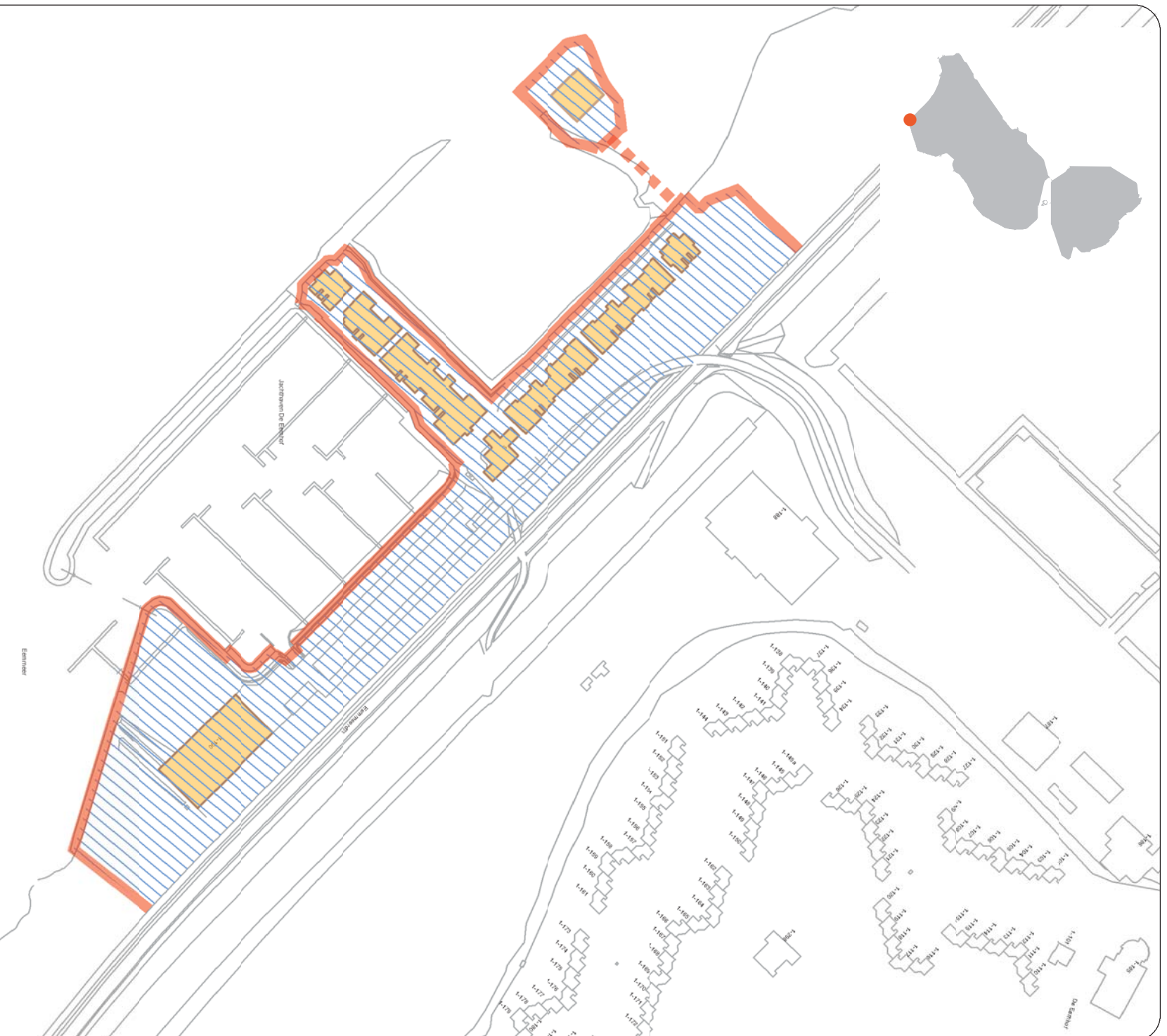
VERORDENING VOOR DE FYSIEKE LEEFOMGEVING FLEVOLAND 2012

Kaart 5.14 **REGIONALE WATERKERING | ALMERE HAVEN**

 Tracé regionale waterkering / Begrenzing regionaal veiligheidsniveau	 Beschermd buitendijks gebied
	 Beschermd object

PROVINCIE FLEVOLAND  RWN | GEO | 120033

0  schaal 1 : 2500 200 m



Kaart 5.15

VERORDENING VOOR DE FYSIEKE LEEFOMGEVING FLEVOLAND 2012

### REGIONALE WATERKERING I DE EEMHORST

Tracé regionale waterkering /  
begrenzing regionaal  
veiligheidsniveau



Beschermd buitendijks  
gebied



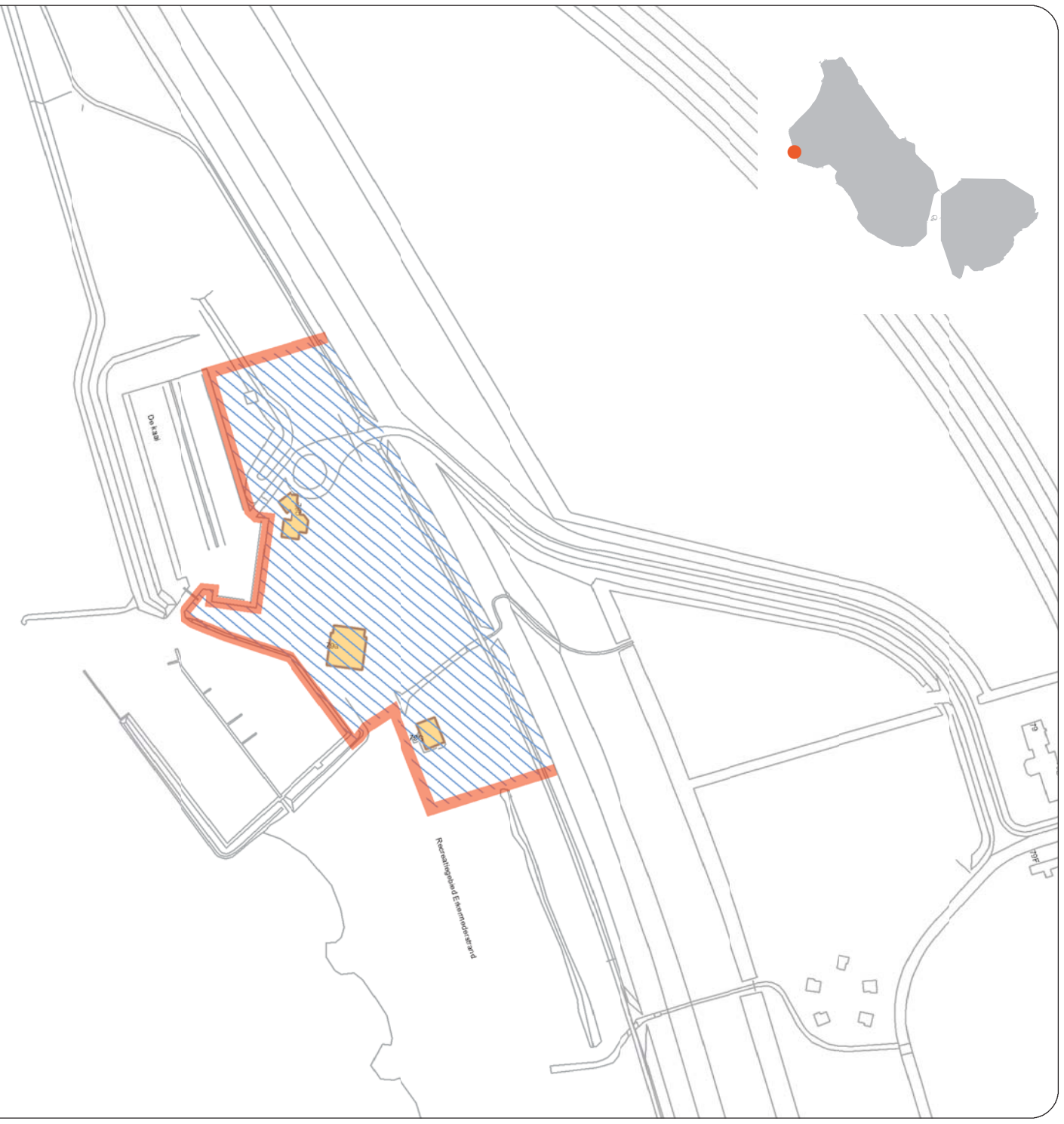
Beschermd object

PROVINCIE FLEVOLAND



RWN | GEO | 120033

0 schaal 1 : 3000 200 m



Kaart 5.16

VERORDENING VOOR DE FYSIEKE LEEFOMGEVING FLEVOLAND 2012

### REGIONALE WATERKERING | ERKEMEDERSTRAND

Tracé regionale waterkering /  
 begrenzing regionaal  
 veiligheidsniveau



Beschermd buitendijks  
 gebied



Beschermd object

PROVINCIE FLEVOLAND

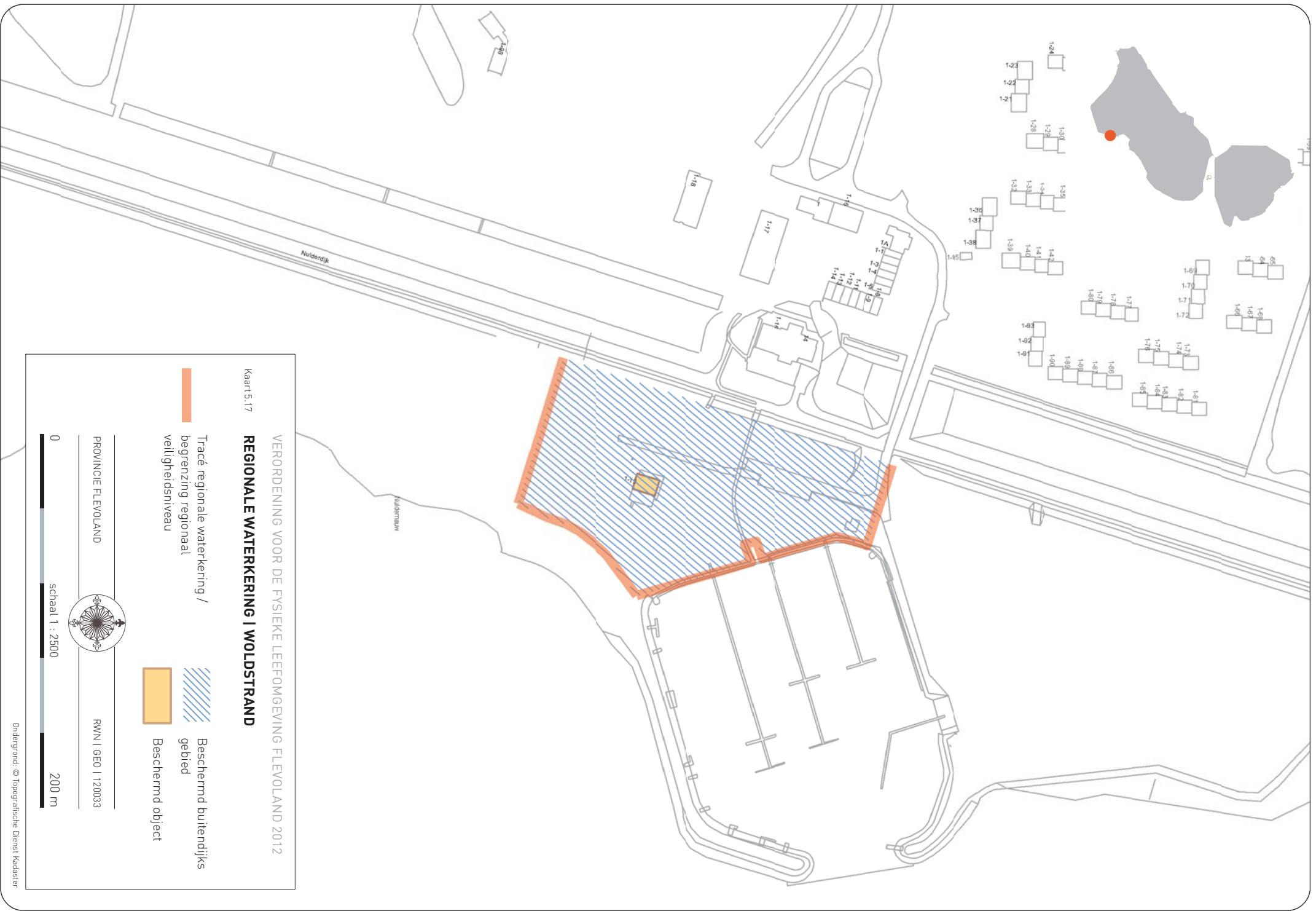


RWN | GEO | 120033

0

schaal 1 : 2500

200 m



Kaart 5.17

VERORDENING VOOR DE FYSIEKE LEEFOMGEVING FLEVOLAND 2012

**REGIONALE WATERKERING | WOLDSTRAND**

Tracé regionale waterkering /  
 begrenzing regionaal  
 veiligheidsniveau



Beschermd buitendijks  
 gebied



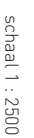
Beschermd object

PROVINCIE FLEVOLAND



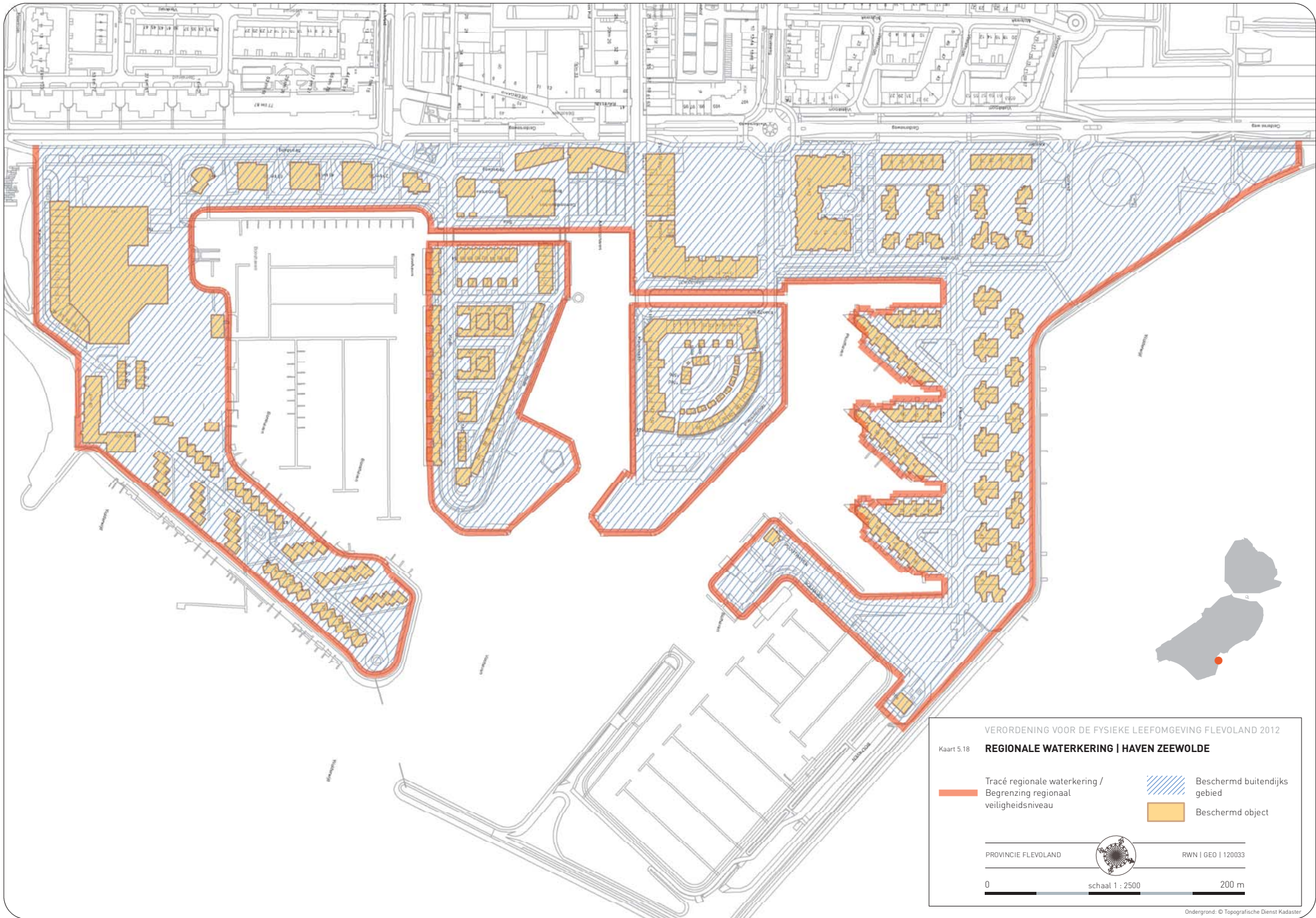
RWN | GEO | 120033

0






schaal 1 : 2500

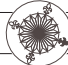
200 m




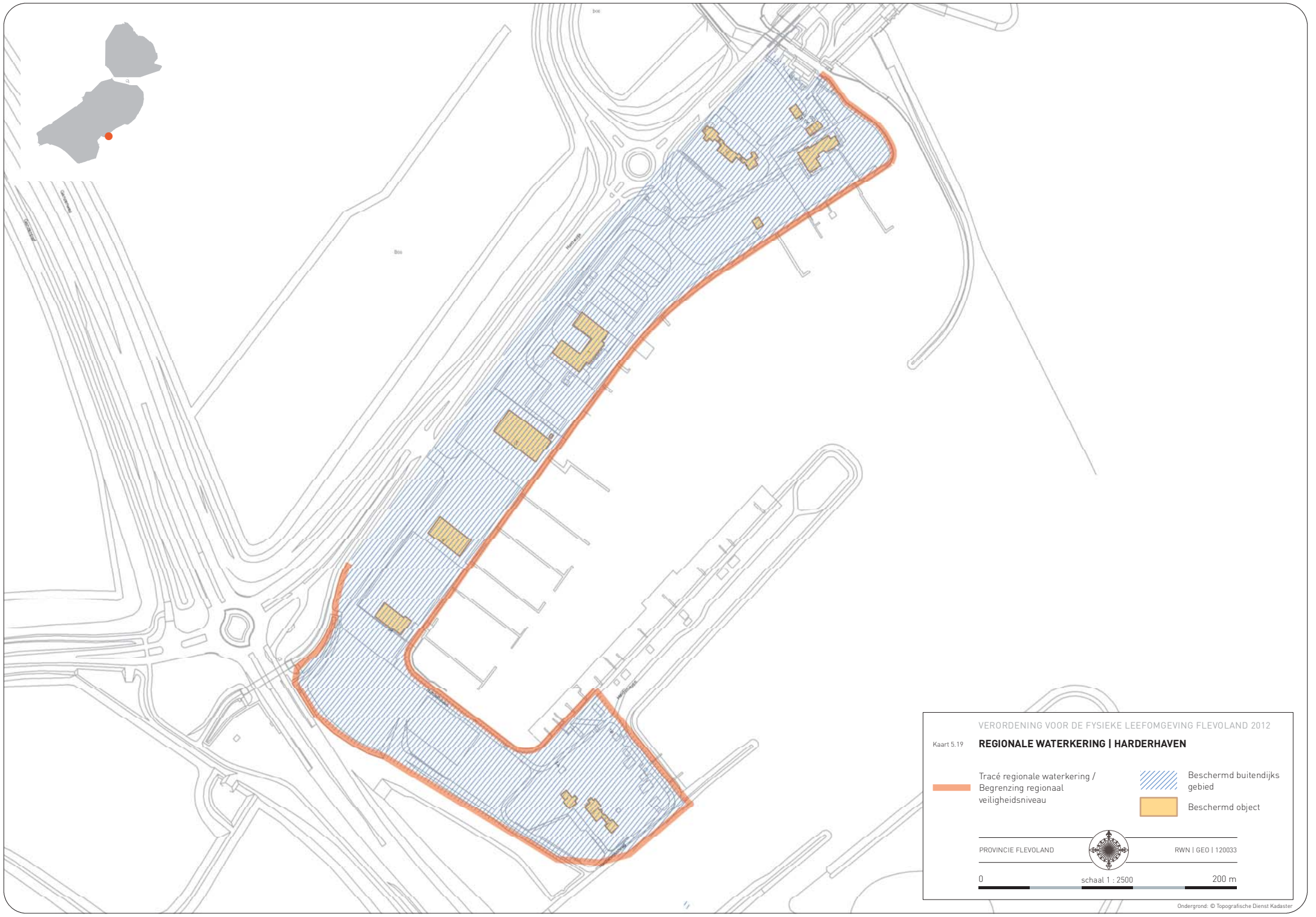
VERORDENING VOOR DE FYSIEKE LEEFOMGEVING FLEVOLAND 2012

Kaart 5.18 **REGIONALE WATERKERING | HAVEN ZEEVOLDE**

 Tracé regionale waterkering / Begrenzing regionaal veiligheidsniveau	 Beschermd buitendijks gebied
	 Beschermd object

PROVINCIE FLEVOLAND  RWN | GEO | 120033




0  schaal 1 : 2500 200 m




VERORDENING VOOR DE FYSIEKE LEEFOMGEVING FLEVOLAND 2012

Kaart 5.19

**REGIONALE WATERKERING | HARDERHAVEN**

-  Tracé regionale waterkering / Begrenzing regionaal veiligheidsniveau
-  Beschermd buitendijks gebied
-  Beschermd object

PROVINCIE FLEVOLAND  RWN | GEO | 120033

0  schaal 1 : 2500 200 m





Kaart 5.20

VERORDENING VOOR DE FYSIEKE LEEFOMGEVING FLEVOLAND 2012

**REGIONALE WATERKERING | ZUIDERZEE OP ZUID**

Tracé regionale waterkering /  
 begrenzing regionaal  
 veiligheidsniveau



Beschermd buitendijks  
 gebied



Beschermd object

PROVINCIE FLEVOLAND

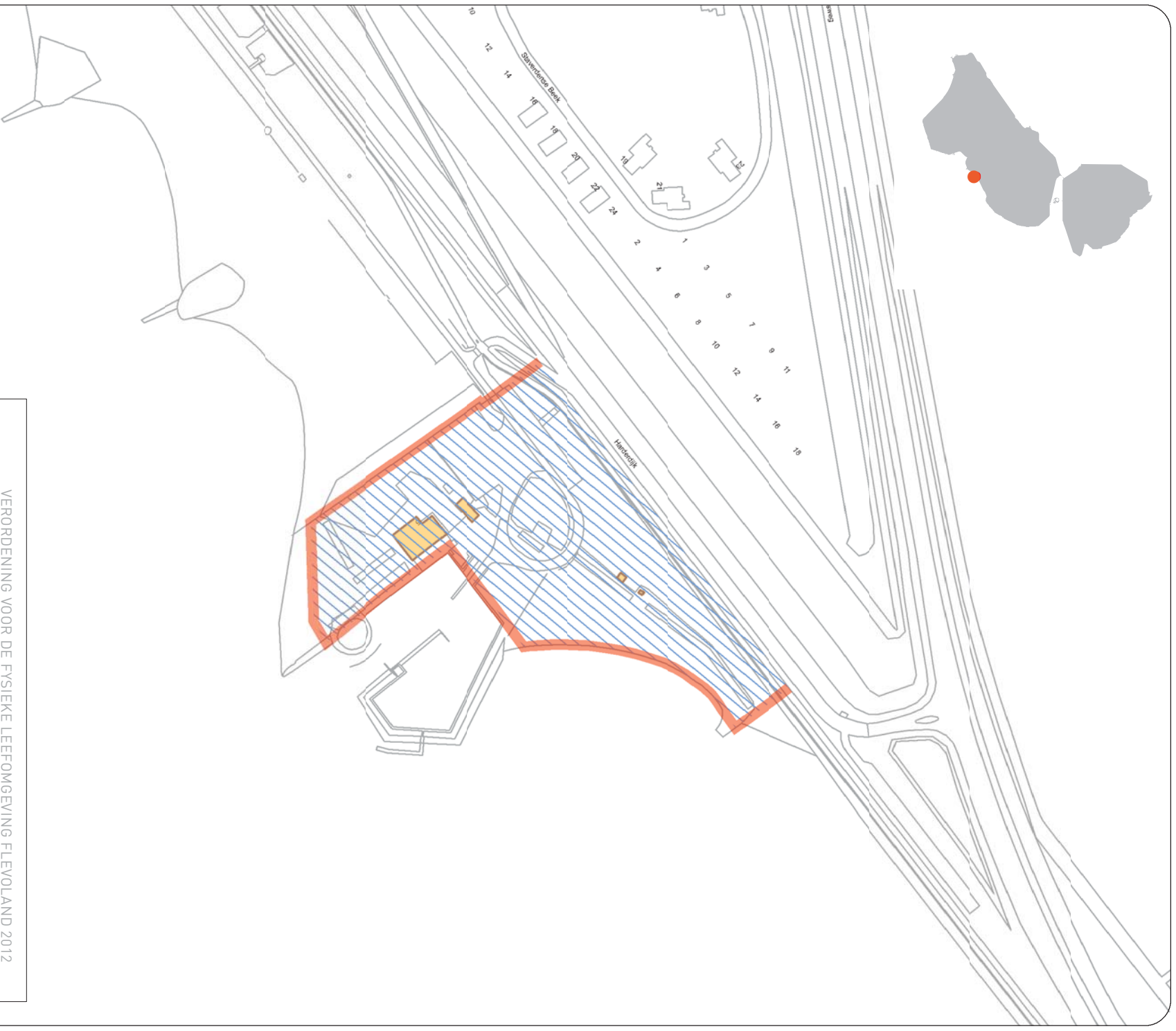


RWN | GEO | 120033

0

schaal 1 : 2500

200 m



Kaart 5.21

VERORDENING VOOR DE FYSIEKE LEEFOMGEVING FLEVOLAND 2012

### REGIONALE WATERKERING I DE HARDER

Tracé regionale waterkering /  
 Begrenzing regionaal  
 veiligheidsniveau



Beschermd buitendijks  
 gebied



Beschermd object

Valuwaarde

PROVINCIE FLEVOLAND



RWN | GEO | 120033

0

schaal 1 : 2500

200 m



Kaart 5.22

VERORDENING VOOR DE FYSIEKE LEEFOMGEVING FLEVOLAND 2012

**REGIONALE WATERKERING | BREMERBERGSE HOEK**

Tracé regionale waterkering /  
 Begrenzing regionaal  
 veiligheidsniveau

Beschermd buitendijks  
gebied

Beschermd object

PROVINCIE FLEVOLAND

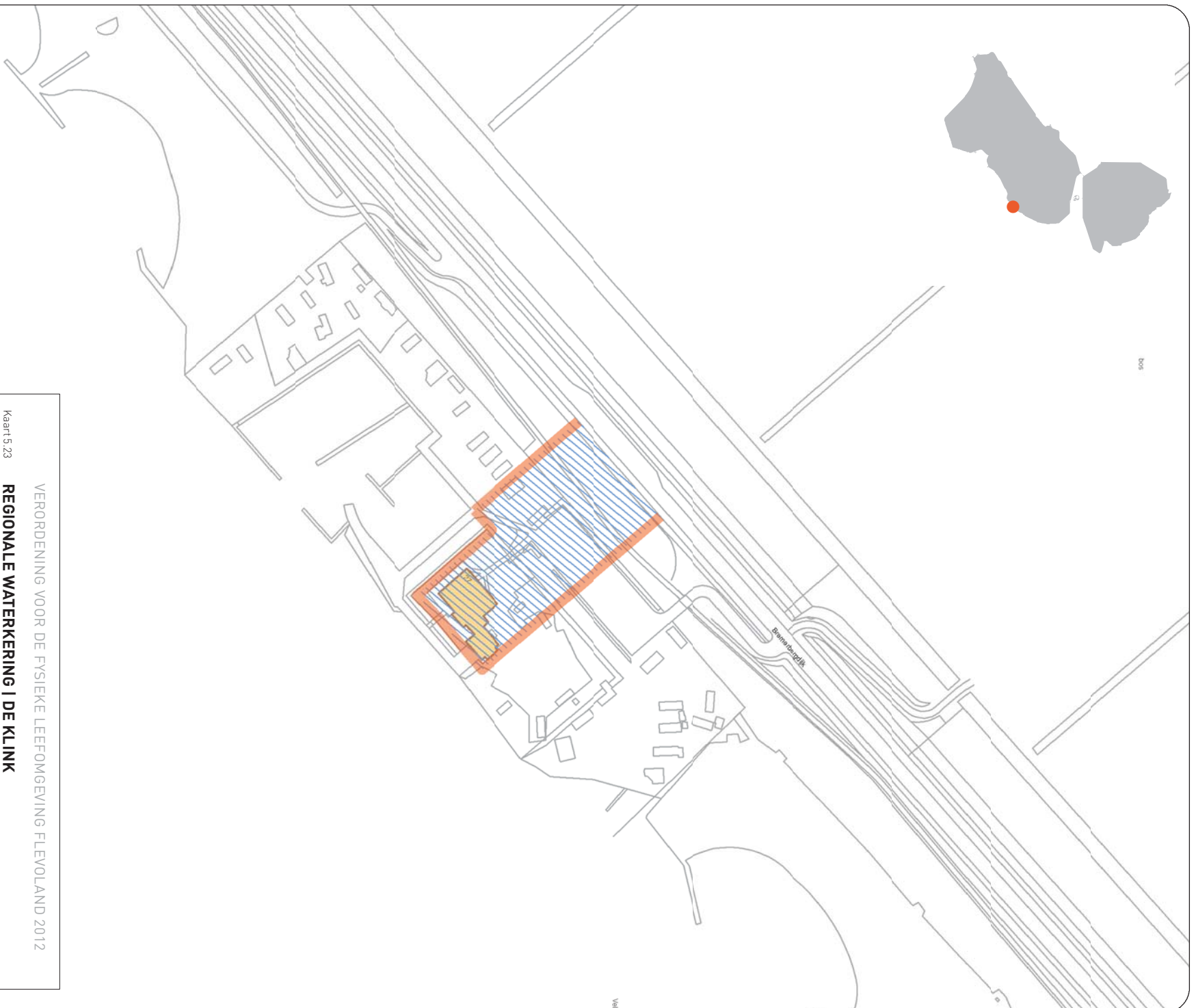


RWNI | GEO | 120033

0

schaal 1 : 2500

200 m



Kaart 5.23

VERORDENING VOOR DE FYSIEKE LEEFOMGEVING FLEVOLAND 2012

### REGIONALE WATERKERING I DE KLINK

Tracé regionale waterkering /  
Begrenzing regionaal  
veiligheidsniveau



Beschermd buitendijks  
gebied



Beschermd object

PROVINCIE FLEVOLAND

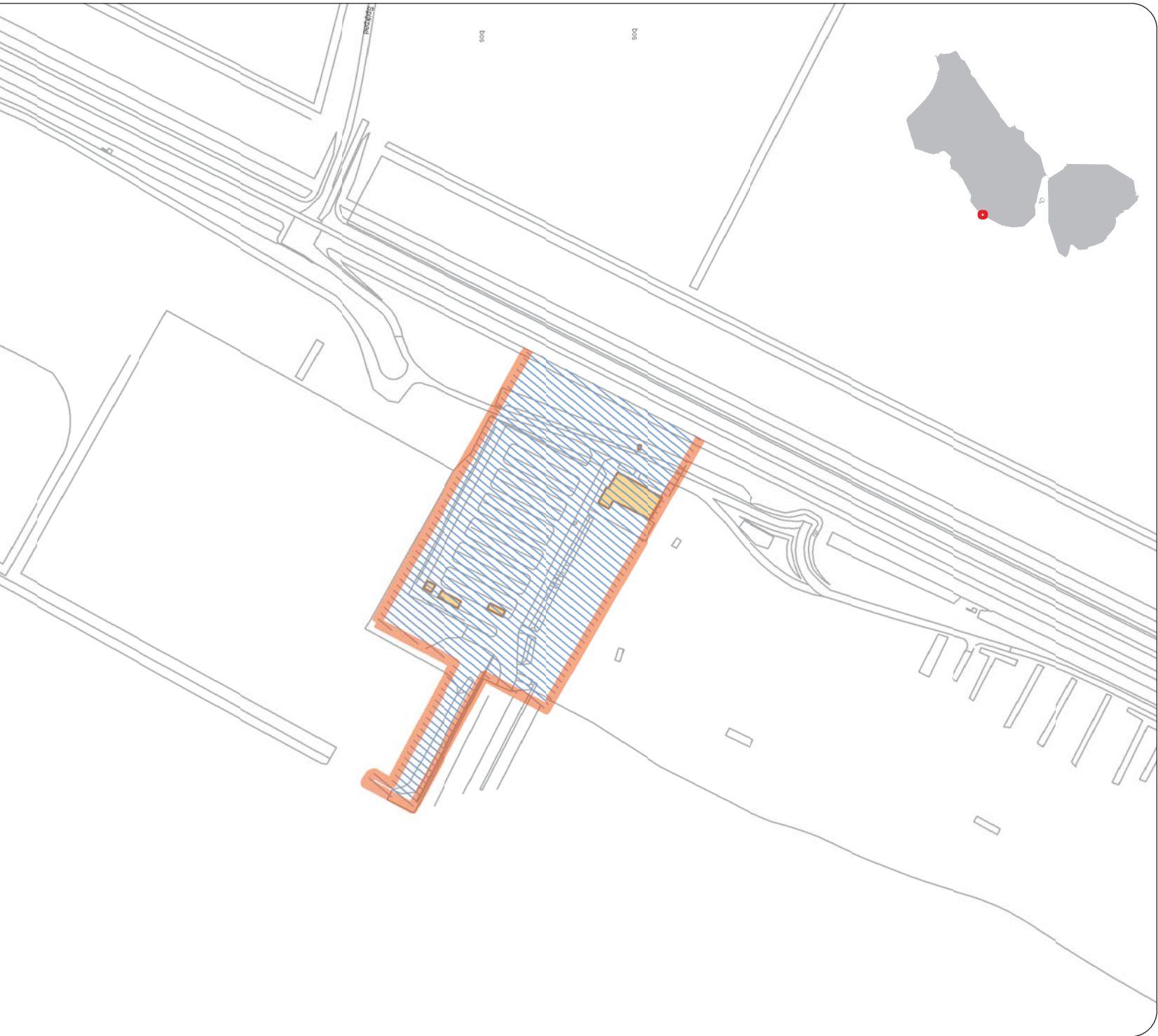


RWN | GEO | 120033

0

schaal 1 : 2500

200 m



Kaart 5.24

VERORDENING VOOR DE FYSIEKE LEEFOMGEVING FLEVOLAND 2012

### REGIONALE WATERKERING | SPIJKSTRAND

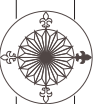
Tracé regionale waterkering /  
begrenzing regionaal  
veiligheidsniveau

Beschermd buitendijks  
gebied

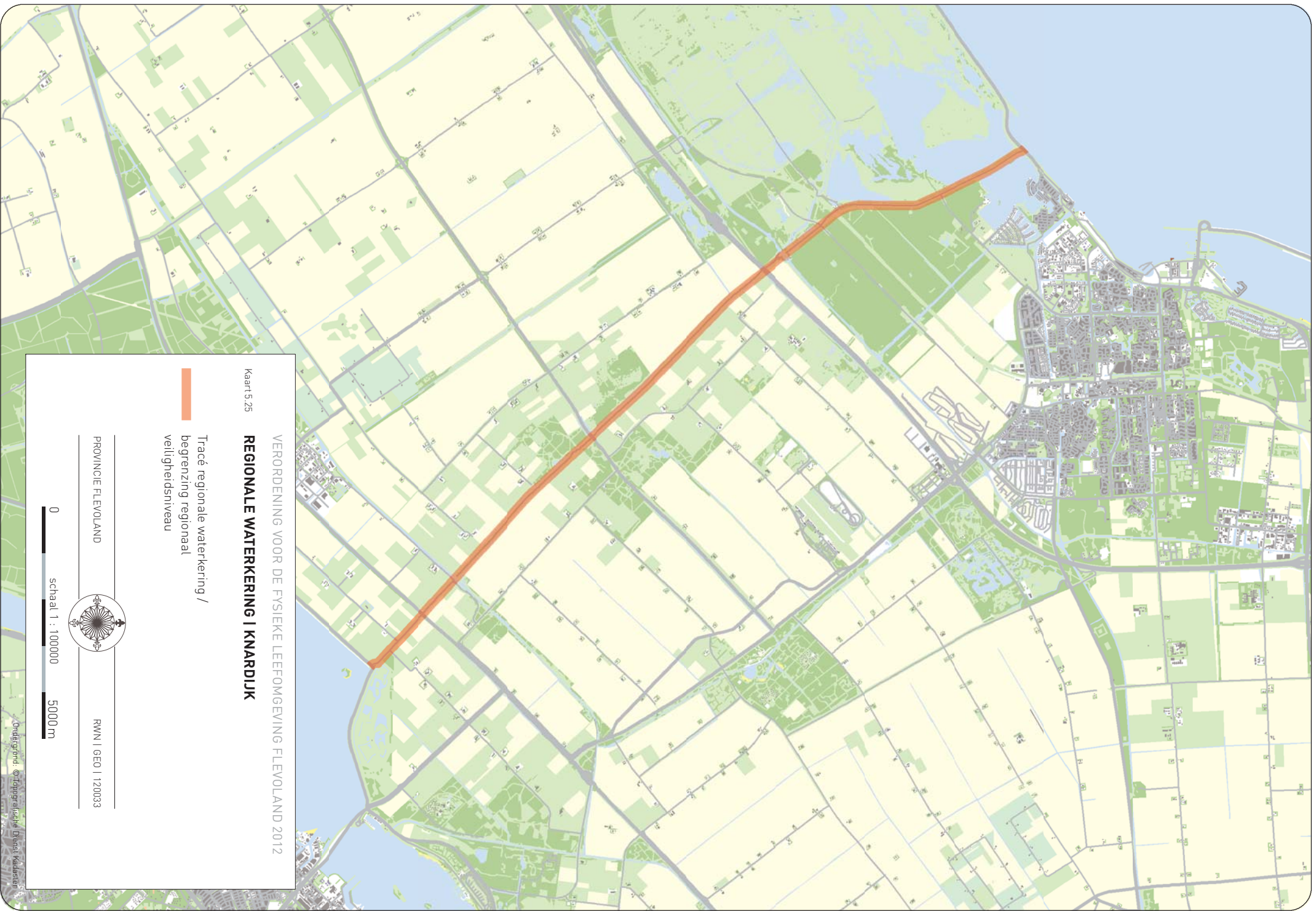
Beschermd object

PROVINCIE FLEVOLAND

RWN | GEO | 120033



0 200 m  
schaal 1 : 2500



Kaart 5.25

**VERORDENING VOOR DE FYSIEKE LEEFOMGEVING FLEVOLAND 2012**  
**REGIONALE WATERKERING | KNARDIJK**  
Tracé regionale waterkering /  
begrenzing regionaal  
veiligheidsniveau





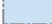
PROVINCIE FLEVOLAND



RWN | GEO | 120033

0 5000m  
schaal 1 : 100000

VAARWEGEN IN BEHEER VAN PROVINCIE FLEVOLAND

-  Vaarwegen
- \* Betreft alleen de vaargeul
-  Sluis
-  Provinciegrens



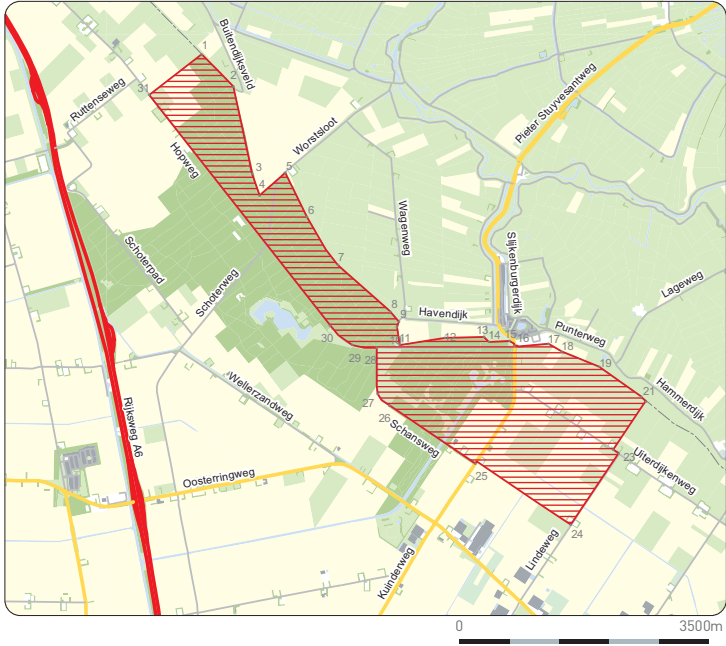
**WEGEN IN BEHEER VAN PROVINCIE FLEVOLAND**

-  Wegen
-  Provinciegrens

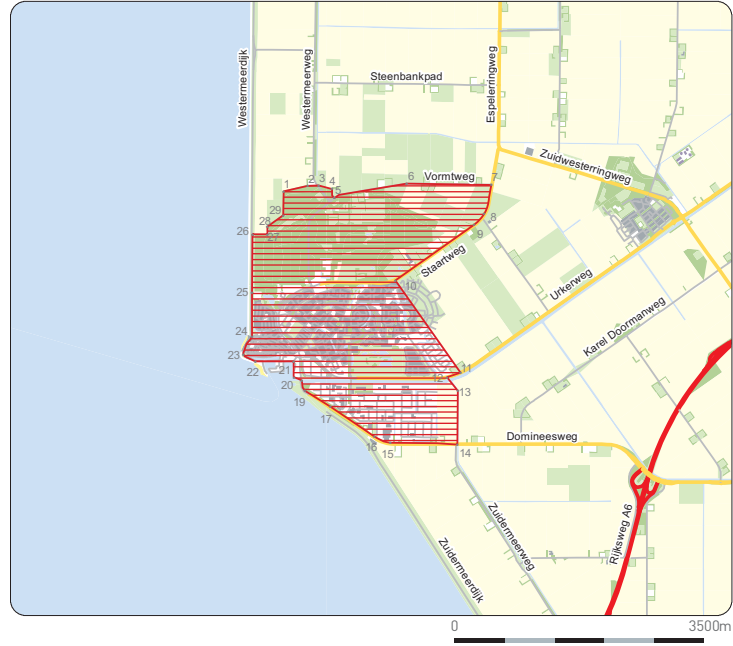




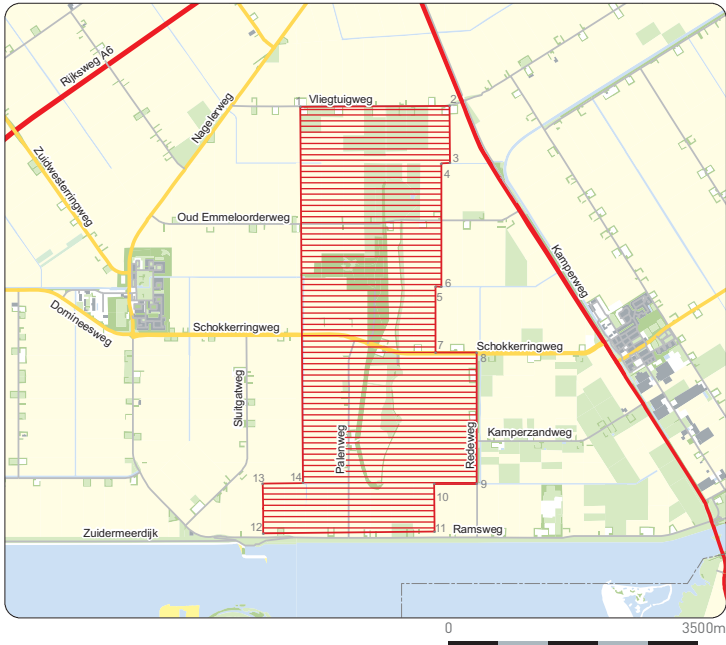
A. OMGEVING KUINDERSCHANS EN KUINDERBURCHTEN



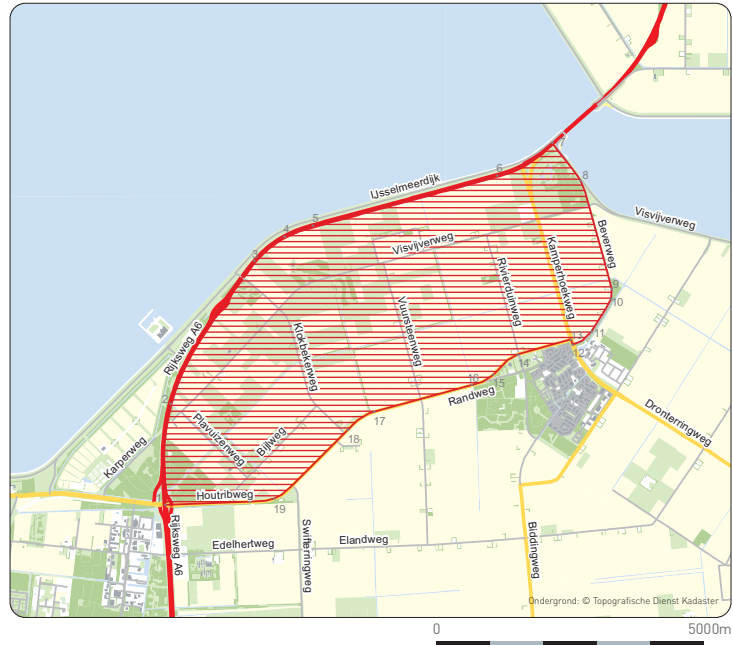
B. URK EN OMGEVING



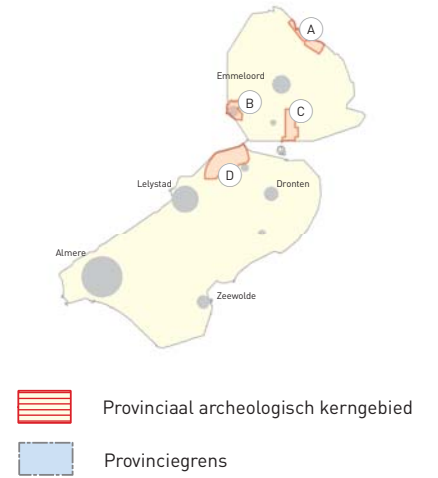
C. SCHOKLAND



D. RIVIERDUNGEBIED SWIFTERBANT



PROVINCIAAL ARCHEOLOGISCHE KERNGEBIEDEN



## Coördinaten behorende bij kaart 8.1: "Archeologische kerngebieden"

Punt X-coord Y-coord

### A. Omgeving Kuinderschans en Kuinderburcht

1	181337	537218
2	181777	536769
3	182044	535534
4	182151	535237
5	182512	535554
6	182814	534932
7	183244	534261
8	183985	533607
9	184107	533462
10	184080	533386
11	184119	533135
12	184749	533233
13	185296	533247
14	185368	533178
15	185658	533192
16	185723	533127
17	186204	533151
18	186390	533046
19	186918	532831
20	187509	532411
21	187572	532349
22	187116	531669
23	187191	531619
24	186518	530614
25	185175	531472
26	183969	532288
27	183805	532448
28	183793	533097
29	183447	533133
30	183141	533411
31	180601	536648

### B. Rivierdungebied Swifterbant

1	164758	506715
2	164856	508620
3	166426	511286
4	166996	511748
5	167529	511943
6	170979	512880
7	172005	513496
8	172536	512793
9	173115	510766
10	173110	510580
11	172741	509959
12	172393	509718
13	172360	509819
14	171364	509542
15	170895	509149
16	170502	508960

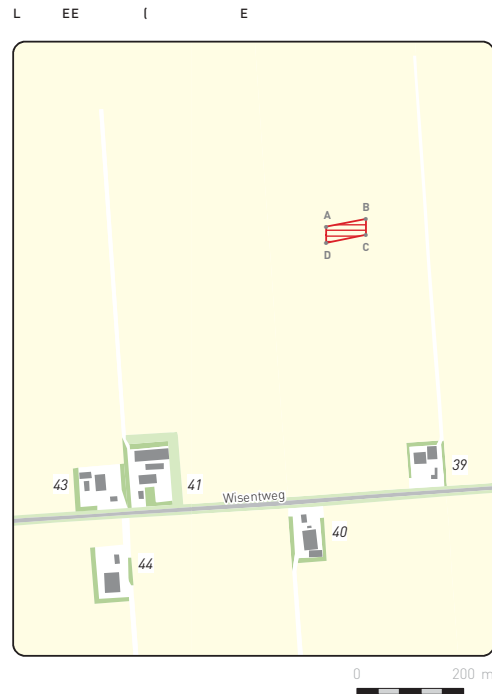
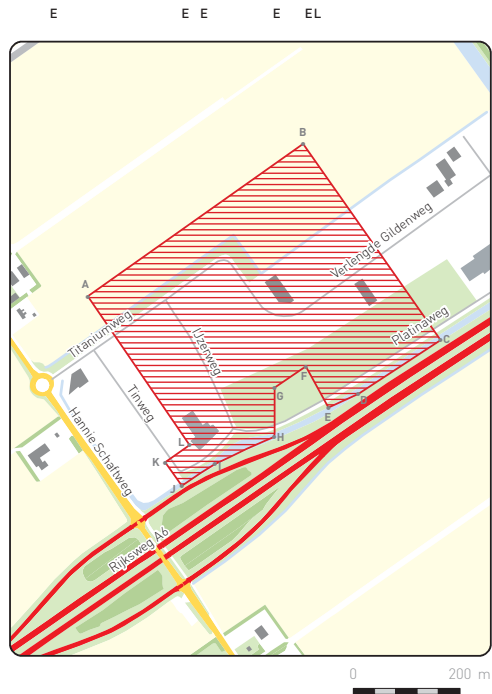
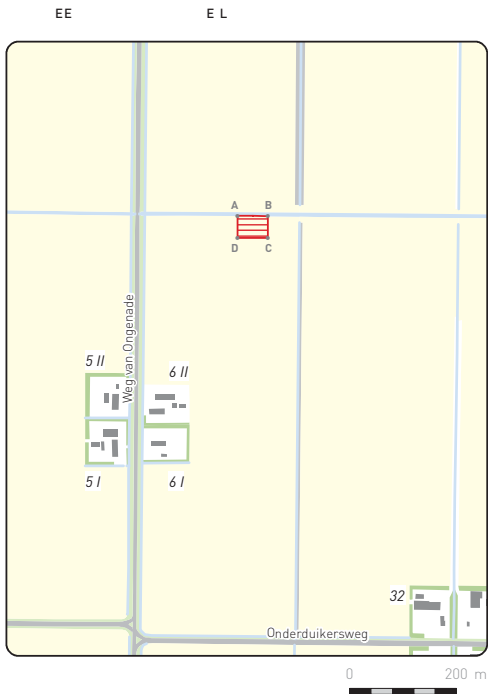
17	168670	508463
18	168178	508126
19	166800	506834
20	166342	506775

**C. UNESCO-monument Schokland**

1	180051	520092
2	182148	520103
3	182150	519304
4	182034	519297
5	182031	517568
6	181948	517571
7	181948	516649
8	182527	516649
9	182523	514800
10	181931	514801
11	181939	514130
12	179533	514105
13	179525	514808
14	180087	514814

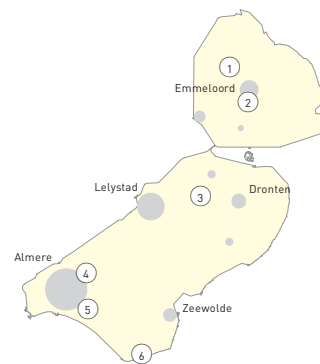
**D. Urken omgeving**

1	169400	521600
2	169735	521677
3	169888	521684
4	170082	521635
5	170111	521509
6	171130	521712
7	172317	521693
8	172213	521284
9	172074	521129
10	170971	520347
11	171881	519057
12	171692	518994
13	171843	518803
14	171837	518045
15	170899	518072
16	170670	518162
17	170055	518580
18	169698	518801
19	169652	518944
20	169547	518992
21	169538	519214
22	169000	519216
23	168834	519311
24	168955	519566
25	168954	520185
26	168962	520999
27	169169	521000
28	169172	521104
29	169391	521264

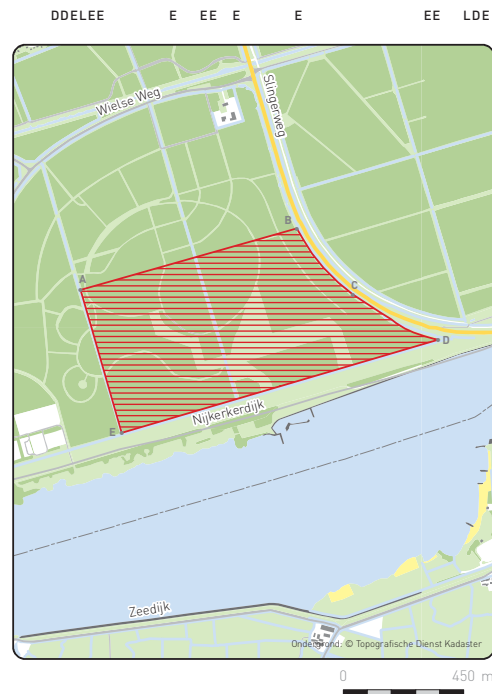
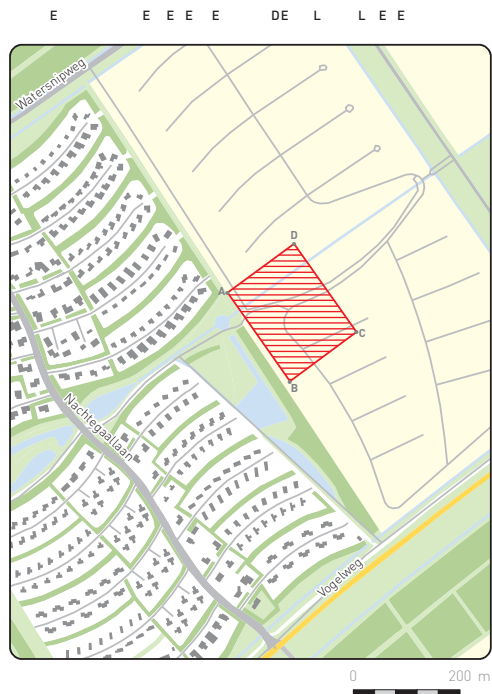
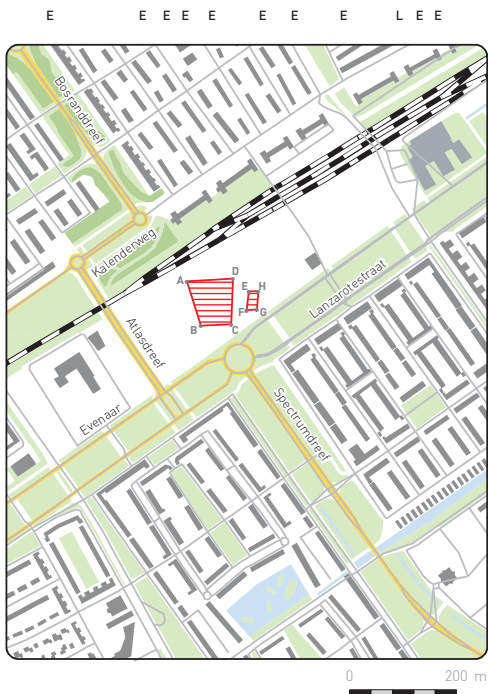


E E E E E E E  
LE L

ARCHEOLOGISCHE LOCATIES



- Archeologische locaties
- Provinciegrens



## Coördinaten behorende bij kaart 8.2: "Archeologische locaties"

Punt X-coord Y-coord

### 1. Scheepswrak (G35) - Creil

a	175727	528758
b	175784	528758
c	175784	528717
d	175727	528717

### 2. Prehistorisch viswieren (J97) - Emmeloord

a	178852	522308
b	179255	522593
c	179513	522226
d	179358	522125
e	179302	522100
f	179260	522176
g	179202	522137
h	179201	522045
i	179090	521994
j	179028	521953
k	178997	521997
l	179042	522030

### 3. Scheepswrak (J68) - Dronten

a	170251	504551
b	170326	504565
c	170326	504535
d	170251	504520

### 4. Prehistorische nederzettingen Zenit 1 en 2 - Almere

a	148771	490350
b	148798	490268
c	148854	490270
d	148857	490355
e	148888	490332
f	148883	490296
g	148903	490298
h	148905	490331

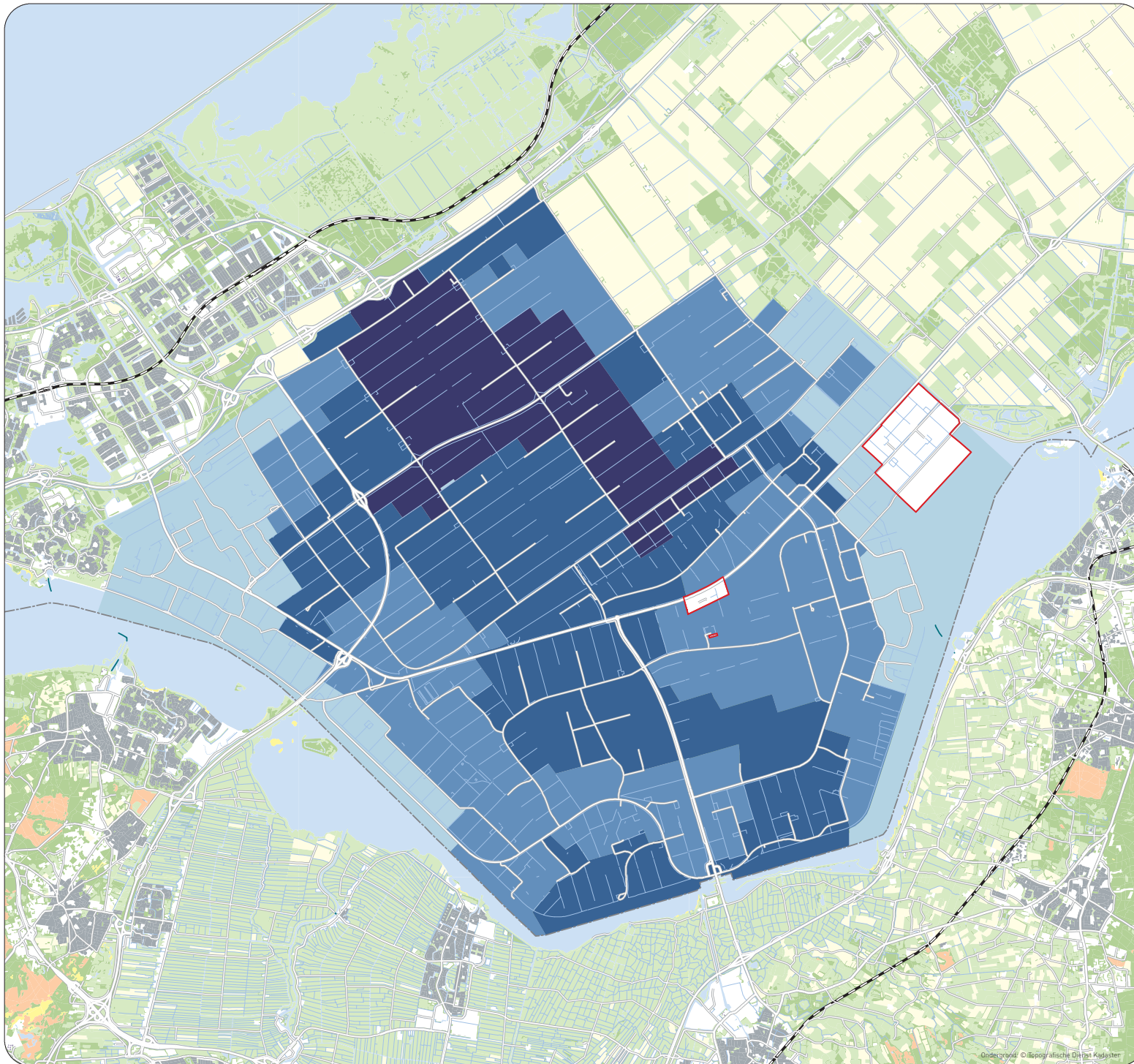
### 5. Prehistorische nederzetting 'De Bult' - Almere







a	149439	483832
b	149556	483666
c	149681	483758
d	149564	483924

### 6. Middelleeuws Arkemheen en Kogge (Oz35 - Oz36) - Zeewolde

a	158723	475143
b	159532	475373
c	159743	475125
d	160062	474957
e	158877	474608

**KAART BEHOREND BIJ OVERGANGSRECHT  
(GELDT VAN 1 SEPTEMBER 2007 - 22 DECEMBER 2009)**



- Maximale diepte t.o.v. maaiveld (m)**
-  10 meter
  -  20 meter
  -  30 meter
  -  40 meter
  -  Waterwin- of beschermingsgebied
  -  Provinciegrens

