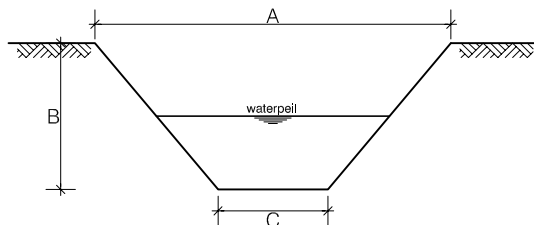
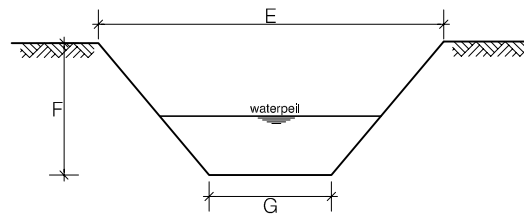


Dwarsprofielen:

Te dempen water



Te realiseren water



Afmetingen

Te dempen water:

- A. (insteek-insteek) = m
- B. (diepte) = m
- C. (bodembreedte) = m
- D. (lengte) = m

Te realiseren water:

- E. (insteek-insteek) = m
- F. (diepte) = m
- G. (bodembreedte) = m
- H. (lengte) = m


Benodigde gegevens die op de tekening vermeld dienen te worden zijn:

- * Adresgegevens;
 - Straatnaam
 - Huisnummer
- * Kadastrale perseelgegevens;
- * Afmetingen en exacte locatie te dempen watergang;
- * Afmetingen en exacte locatie te realiseren watergang.

WATERSCHAP RIVIERENLAND

Voorbeeldtekening

Compensatie maatregelen dempen water

	Schaal	-	Formaat	A4	Tek. nr.
	GET. AKR	04-01-2010	GEW. AKR	05-12-2011	-
	GEC. -	-			Waterschap Rivierenland POSTBUS 599 4000 AN TIEL
	GEZ. -	-			