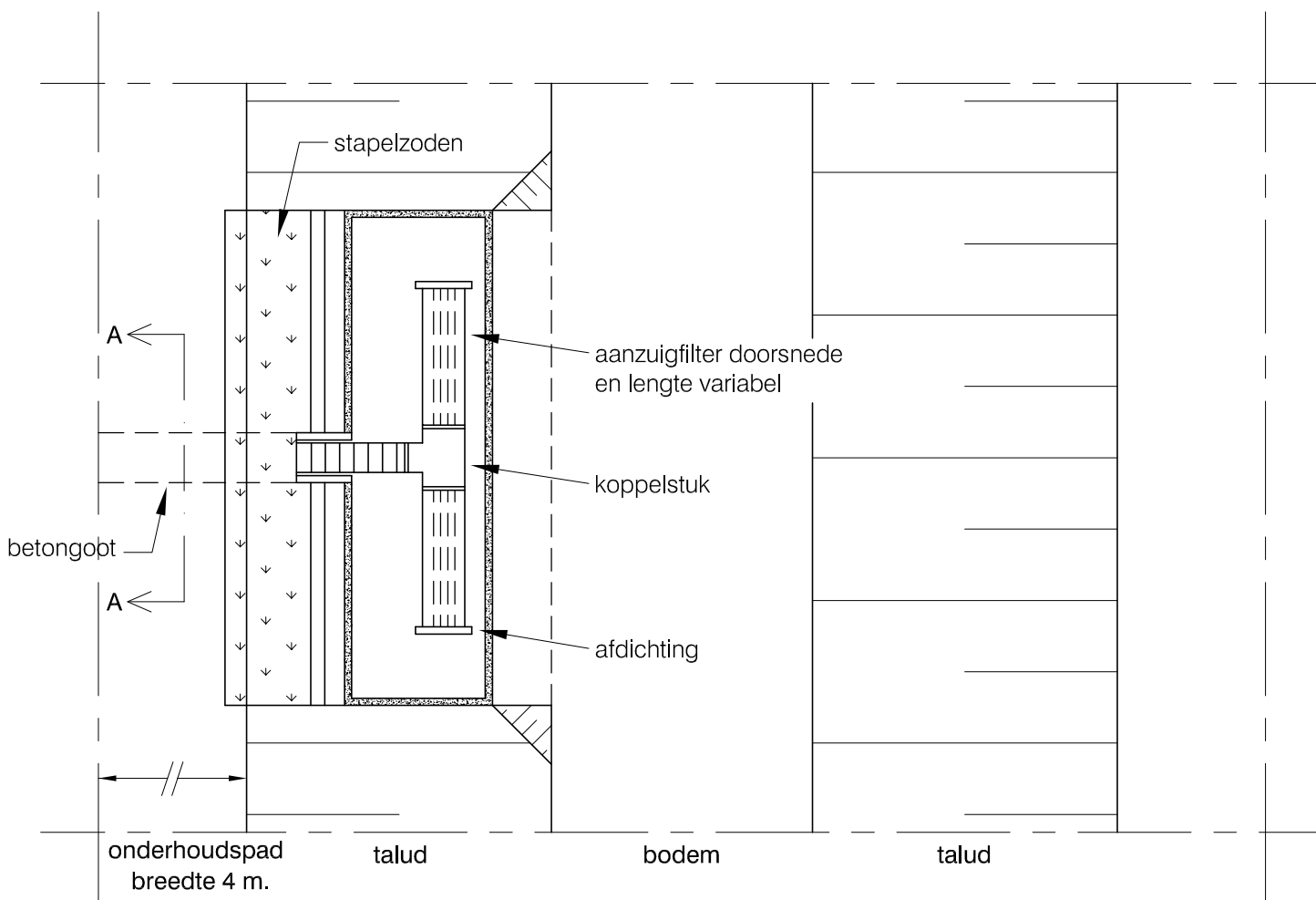


Dwarsdoorsnede


Doorsnede A-A



Bovenaanzicht

Opmerking:

- Uitvoering in overleg met de toezichthouder
- Alle leggermaten op te vragen bij Waterschap Rivierenland
- Alle maten in millimeters

WATERSCHAP RIVIERENLAND					
Principetekening nr. 7 Onttrekkingsconstructie in A- of B-water in onderhoud bij het waterschap					
	Schaal	-	Formaat	A4	Tek. nr.
	GET. ADJ	16-05-2007	GEW. AKR	05-12-2011	-
	GEC. -	-			Waterschap Rivierenland POSTBUS 599 4000 AN TIEL
	GEZ. -	-			
FILE F:\A-VRG\Algemeen-Schrijf\Standaarddocumenten\principetekeningen\2011 Principetekeningen.dwg					