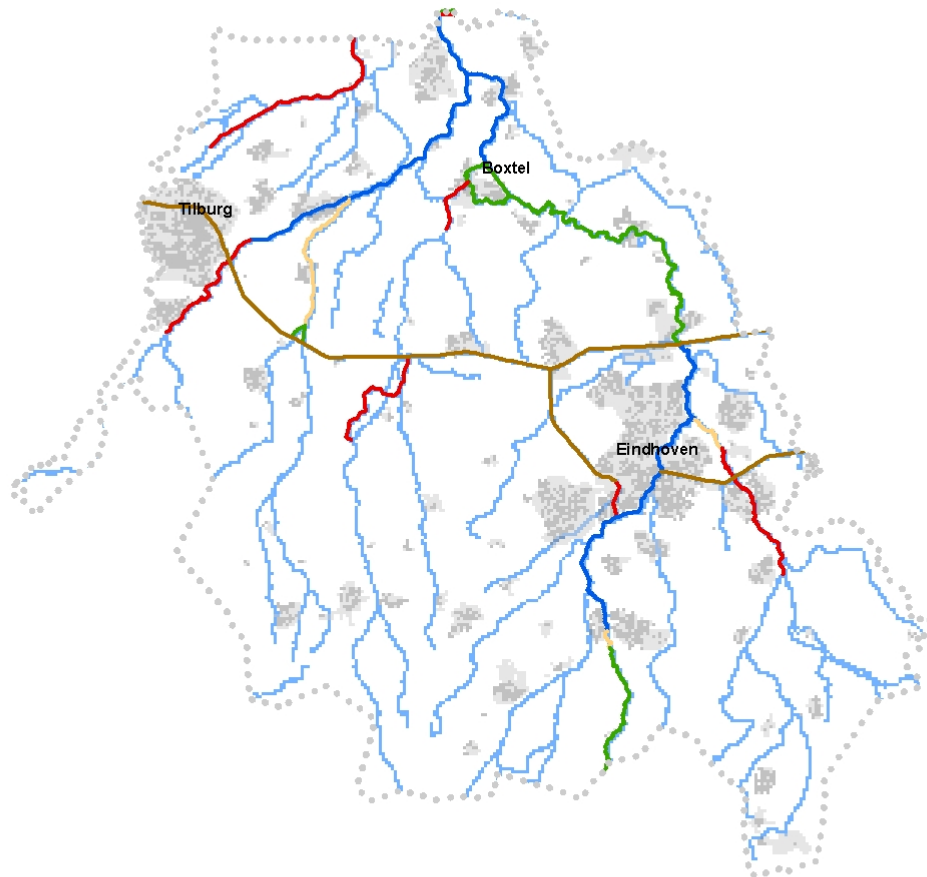


HUIDIGE RECREATIEVAART: HOOGSEIZOEN
(situatie januari 2004)

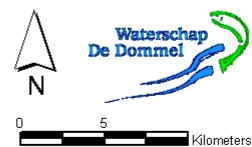
Kaart 1A



Aantal kano's per seizoen

- < 455
- 455 - 910
- 910 - 3640
- > 3640
- Nautisch beheer bij andere beheerder

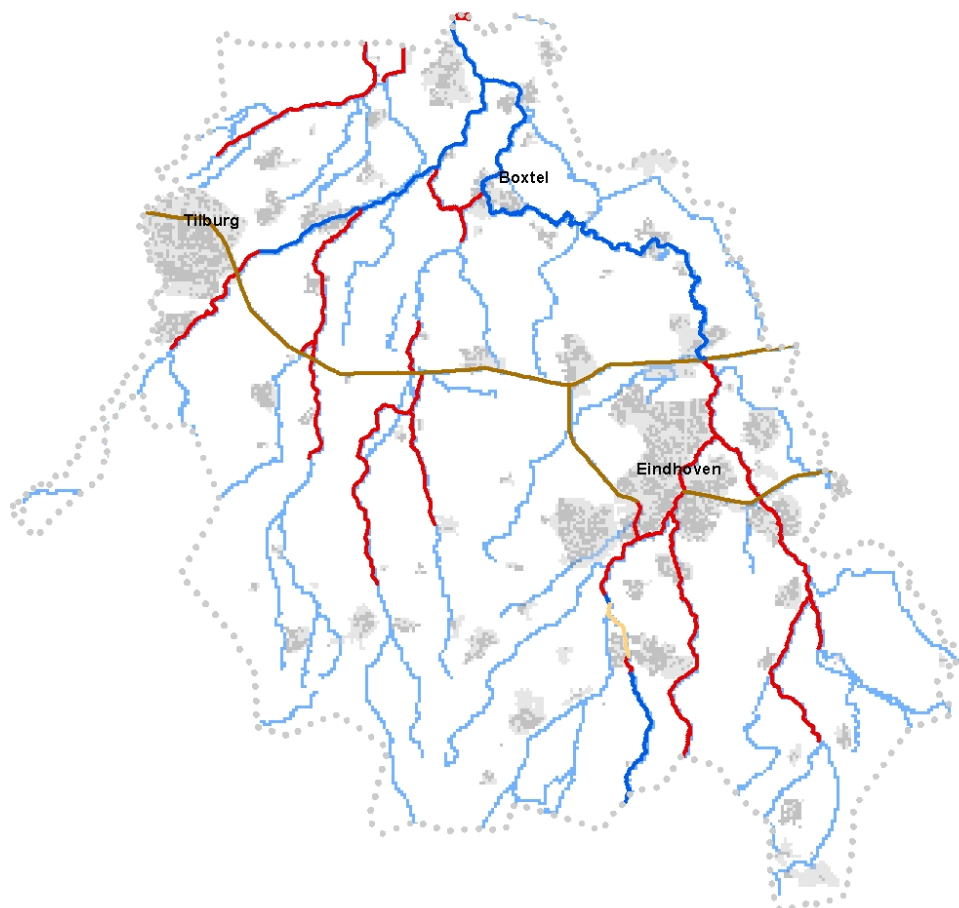
Datum: 1 maart 2004
Getekend: S.v.Wordragen
Bron: Waterschap "De Dommel"
Bestandsnaam: 2003-418
Versie: 2



herziene beleidsnota nautisch beheer, DB-besluit 17 maart 2004

HUDIGE RECREATIEVAART: LAAGSEIZOEN
(situatie januari 2004)

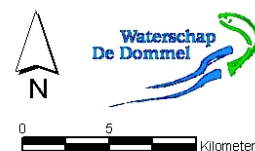
Kaart 1B



Aantal kano's per seizoen

- < 455
- 455 - 910
- 910 - 3640
- Nautisch beheer bij andere beheerder

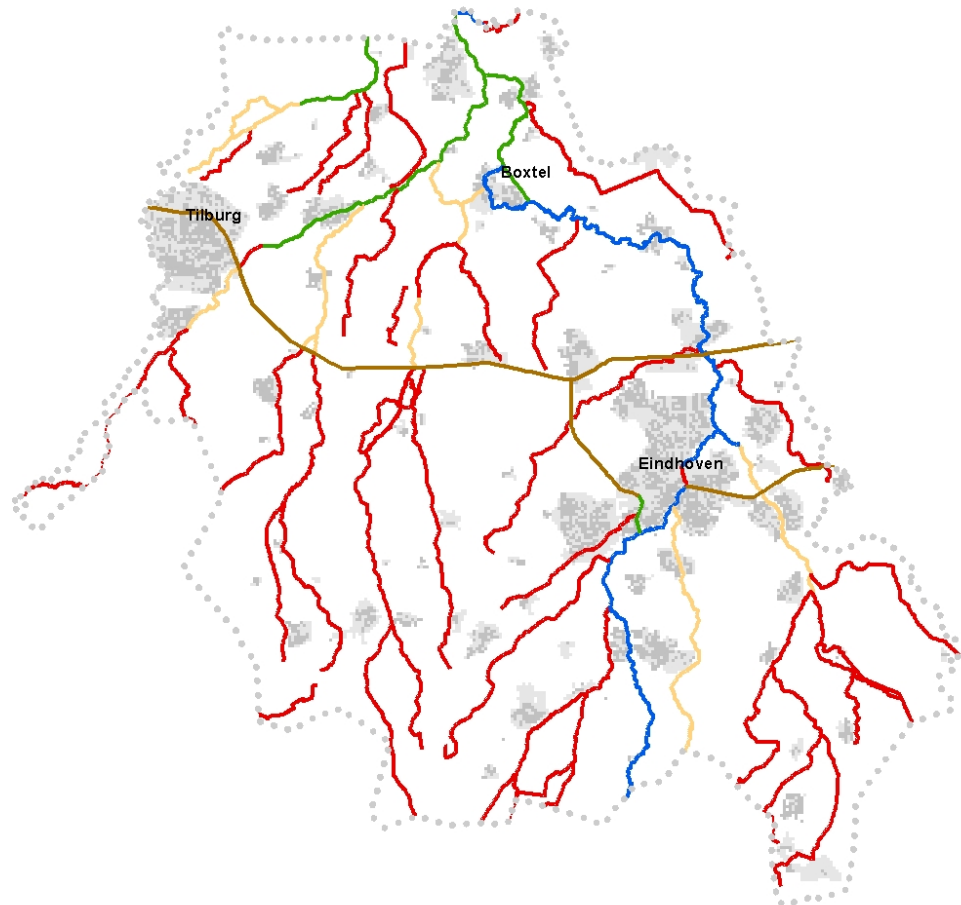
Datum: 1 maart 2004
Getekend: S.v. Wordragen
Bron: Waterschap "De Dommel"
Bestandsnaam: 2003-418
Versie: 2



herziene beleidsnota nautisch beheer, DB-besluit 17 maart 2004

ECOLOGISCHE DRAAGKRACHT

Kaart 2



Aantal toegestane kano's per dag

- Gesloten
- < 10
- 10 - 40
- > 40
- Nautisch beheer bij andere beheerder

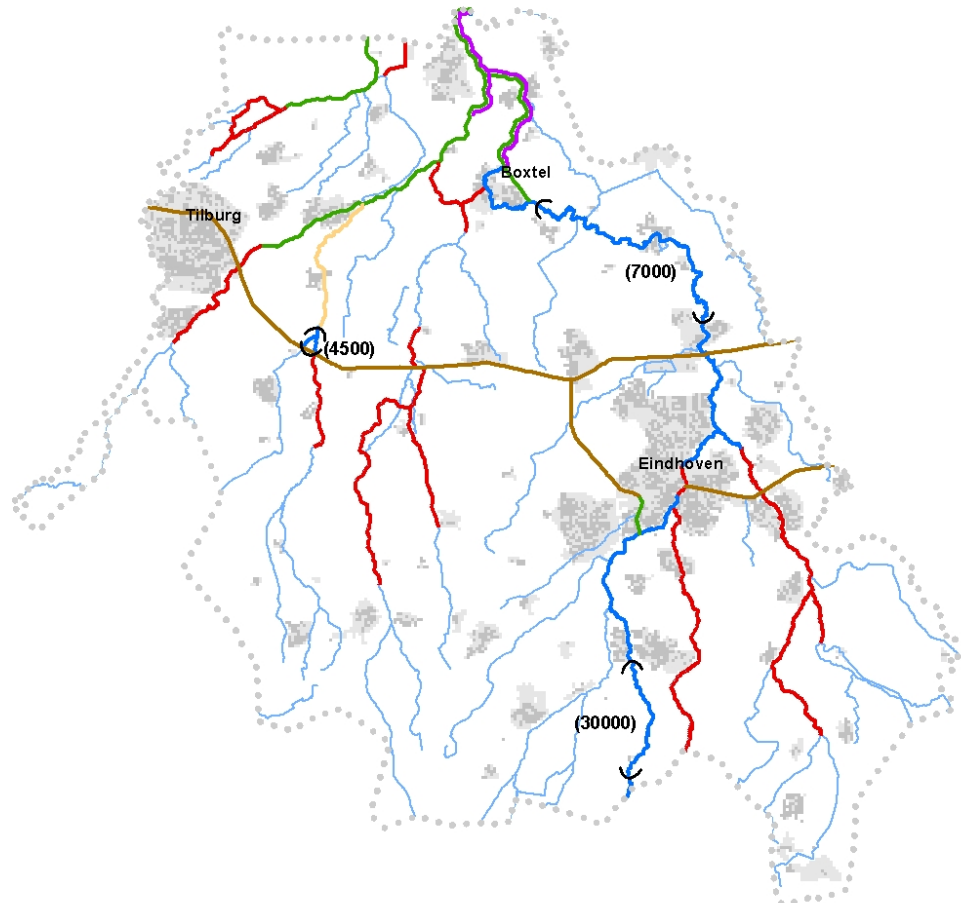
Datum: 1 maart 2004
Getekend: S.v. Wordragen
Bron: Waterschap "De Dommel"
Bestandsnaam: 2003-418
Versie: 2



herziene beleidsnota nautisch beheer, DB-besluit 17 maart 2004

ZONERING RECREATIEVAART

Kaart 3

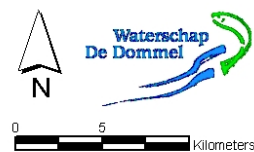


Toegestane aantal kano's per seizoen (6 maanden)

- Klasse 1 (onder strikte voorwaarden < 455)
- Klasse 2 (< 910)
- Klasse 3 (< 3640)
- Klasse 4 (< 22750)
- Klasse 4 (incl. gemotoriseerd)
- Nautisch beheer bij andere beheerder

(4500) maximaal per seizoen

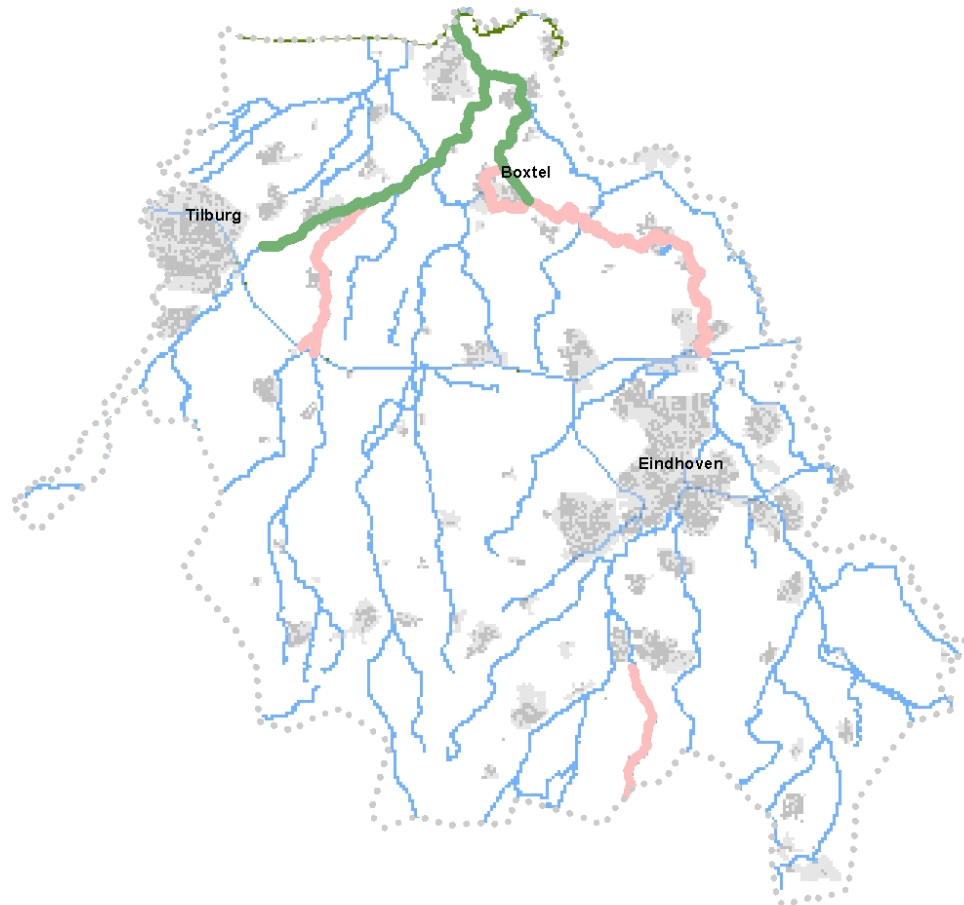
Datum: 1 maart 2004
Getekend: S.v. Wordragen
Bron: Waterschap "De Dommel"
Bestandsnaam: 2003-418
Versie: 2





herziene beleidsnota nautisch beheer, DB-besluit 17 maart 2004

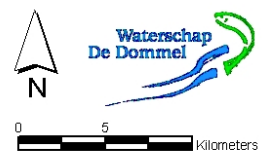
KANSEN EN KNELPUNTEN
(situatie januari 2004)

Kaart 4



-  Knelpunt zonerings t.o.v. huidig gebruik
-  Ontwikkeling mogelijk t.o.v. huidig gebruik

Datum: 1 maart 2004
Getekend: S.v. Wordragen
Bron: Waterschap "De Dommel"
Bestandsnaam: 2003-418
Versie: 2



herziene beleidsnota nautisch beheer, DB-besluit 17 maart 2004