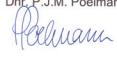
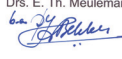


Waterhuishoudkundige inrichtingskaart  
behorende bij het Peilbesluit Driebruggen 2009

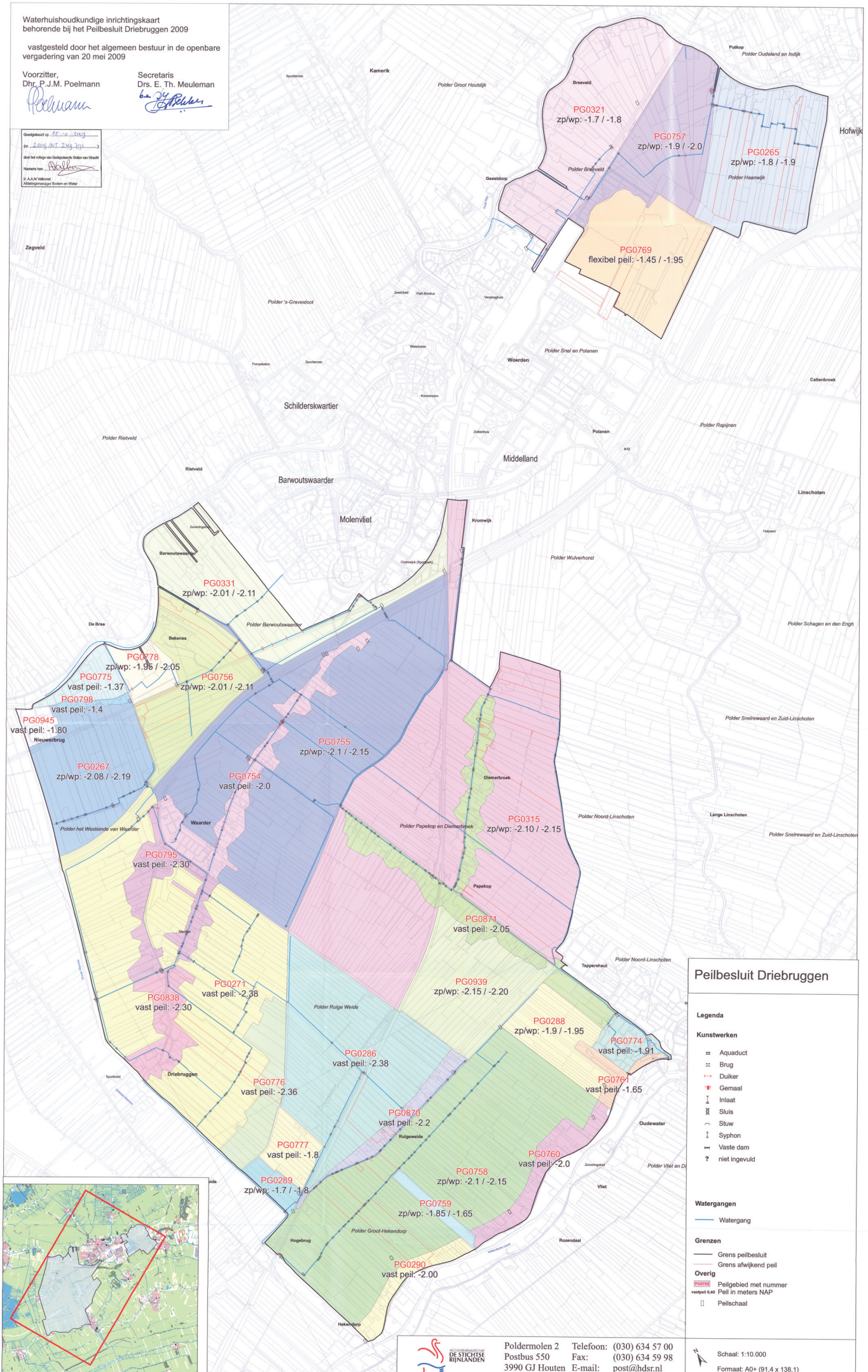
vastgesteld door het algemeen bestuur in de openbare  
vergadering van 20 mei 2009

Voorzitter,  
Dhr. P.J.M. Poelmann

Secretaris  
Drs. E. Th. Meuleman

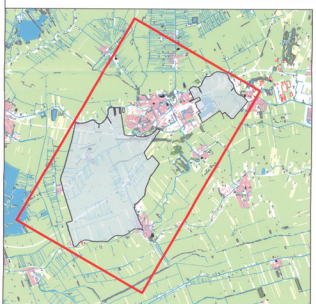



Overgenomen op: 20/05/2009  
van: 20/05/2009  
door het college van Burgemeester, Staten van Utrecht  
Naam van: P.J.M. Poelmann  
E.A.A.M. Veldhuis  
Afdelingshoofd Sd&W



Peilbesluit Driebruggen

- Legenda**
- Kunstwerken**
- ≡ Aquaduct
  - ≡ Brug
  - ≡ Duiker
  - ≡ Gemaa
  - ≡ Inlaat
  - ≡ Sluis
  - ≡ Sluw
  - ≡ Syphon
  - ≡ Vaste dam
  - ? niet ingevuld
- Watergangen**
- Watergang
- Grenzen**
- Grens peilbesluit
  - Grens afwijkend peil
- Overig**
- PG0288 Peilgebied met nummer
  - Peil in meters NAP
  - Peilschaal



Poldermolen 2 Postbus 550 3990 GJ Houten  
Telefoon: (030) 634 57 00  
Fax: (030) 634 59 98  
E-mail: post@hdstr.nl

Schaal: 1:10.000  
Formaat: A0+ (91,4 x 138,1)