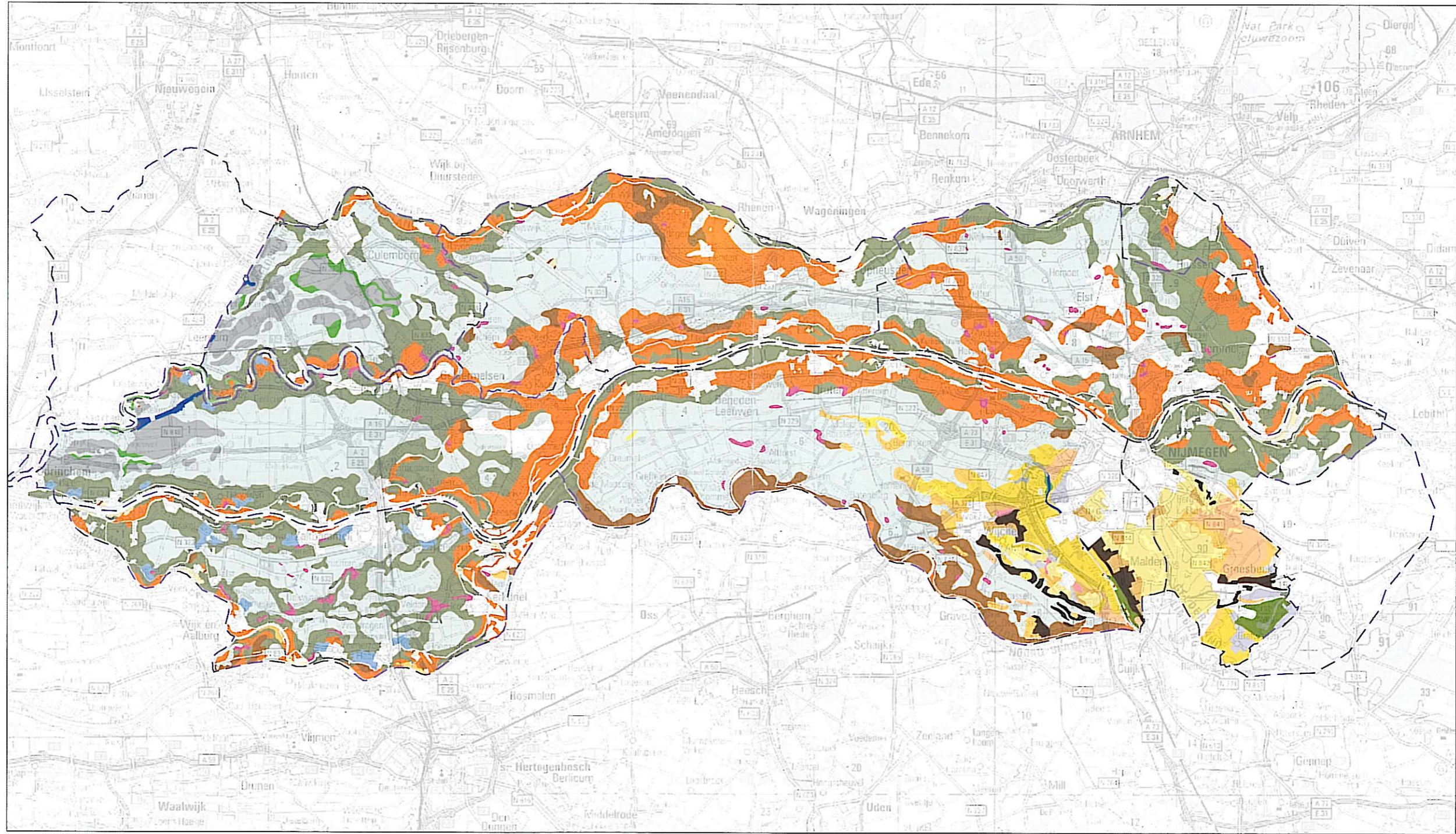


BODEMKAART



LEGENDA

vaaggronden

- kalkloze drech(vaag)gronden
- kalkloze nes(vaag)gronden
- kalkhoudende poldervaaggronden
- poldervaaggronden
- kalkloze poldervaaggronden
- kalkhoudende oo(vaag)gronden
- oo(vaag)gronden
- kalkloze oo(vaag)gronden
- duinvaaggronden

vlakvaaggronden

- vlakvaaggronden
 - kalkhoudende vlakvaaggronden
 - vorst(vaag)gronden
- podzolen
- veld-, laarpodzolgronden
 - haar- en holtpodzolgronden; fijn tot grof zand
 - loopodzolgronden

veengronden

- vlierveen/ waardveen/ weideveen

eerdgronden

- hoge enkeerdgronden
- goor-, akker-, moerige-, tuineerdgronden
- leek-/woudeerdgronden

overig

- overslaggronden
- Linge-uiteerwaardgronden
- vergraven/ zand- of grindgroeve/ opgehoogd
- oude bewoningsplaatsen
- water/ moeras
- deelgebied

Bron: Eiliching voor Bodemkartering

iwgr 2

INTEGRAAL WATERBEHEERSPLAN
GELDERS RIVIERENGEBIED 2

KAART 2

SCHAAL: 1 : 225.000

vervaardigd door:

