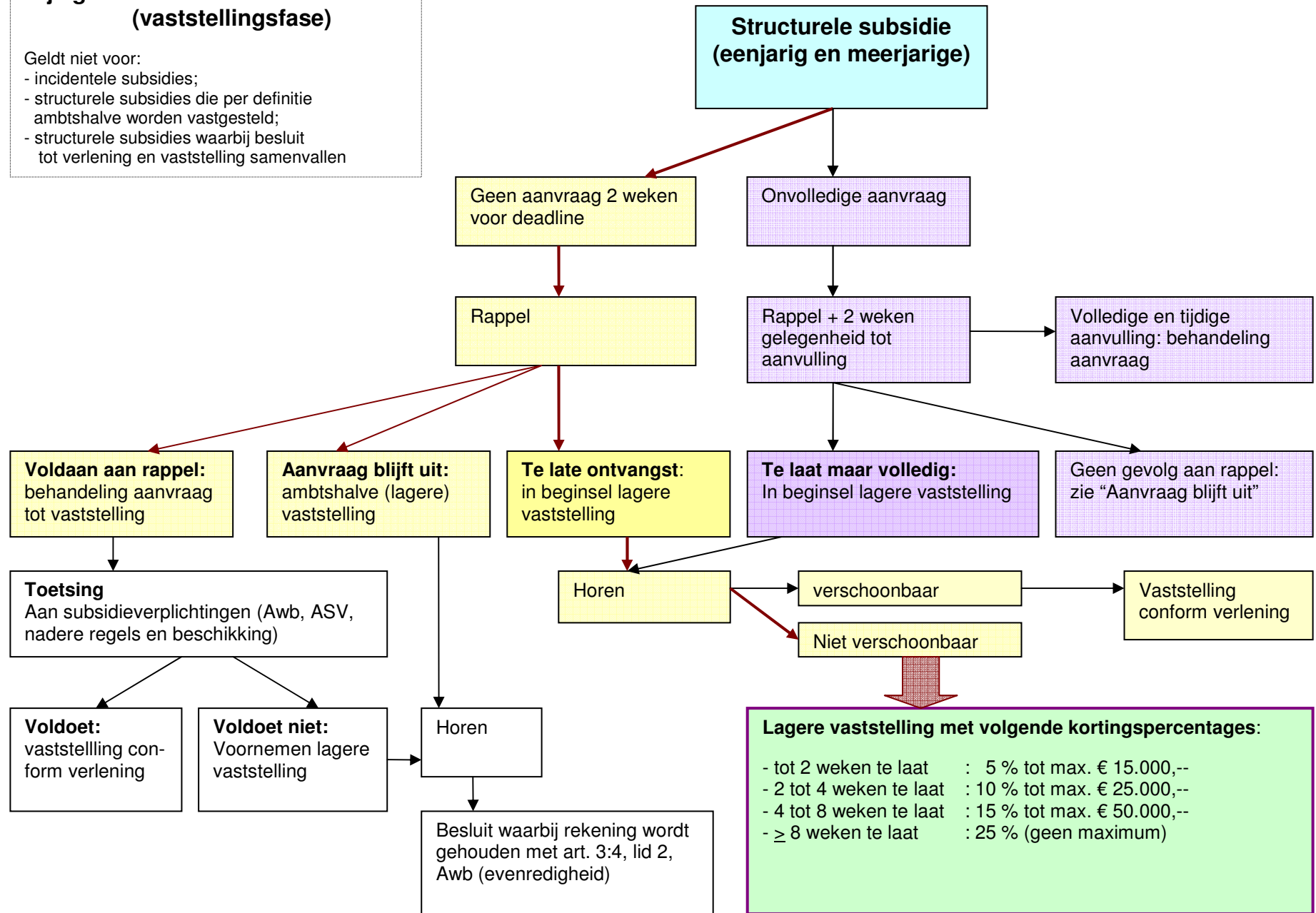


Bijlage 2: Sanctiebeleid subsidies (vaststellingsfase)

Geldt niet voor:

- incidentele subsidies;
- structurele subsidies die per definitie ambtshalve worden vastgesteld;
- structurele subsidies waarbij besluit tot verlening en vaststelling samenvallen



Lagere vaststelling met volgende kortingspercentages:

- tot 2 weken te laat : 5 % tot max. € 15.000,--
- 2 tot 4 weken te laat : 10 % tot max. € 25.000,--
- 4 tot 8 weken te laat : 15 % tot max. € 50.000,--
- ≥ 8 weken te laat : 25 % (geen maximum)