


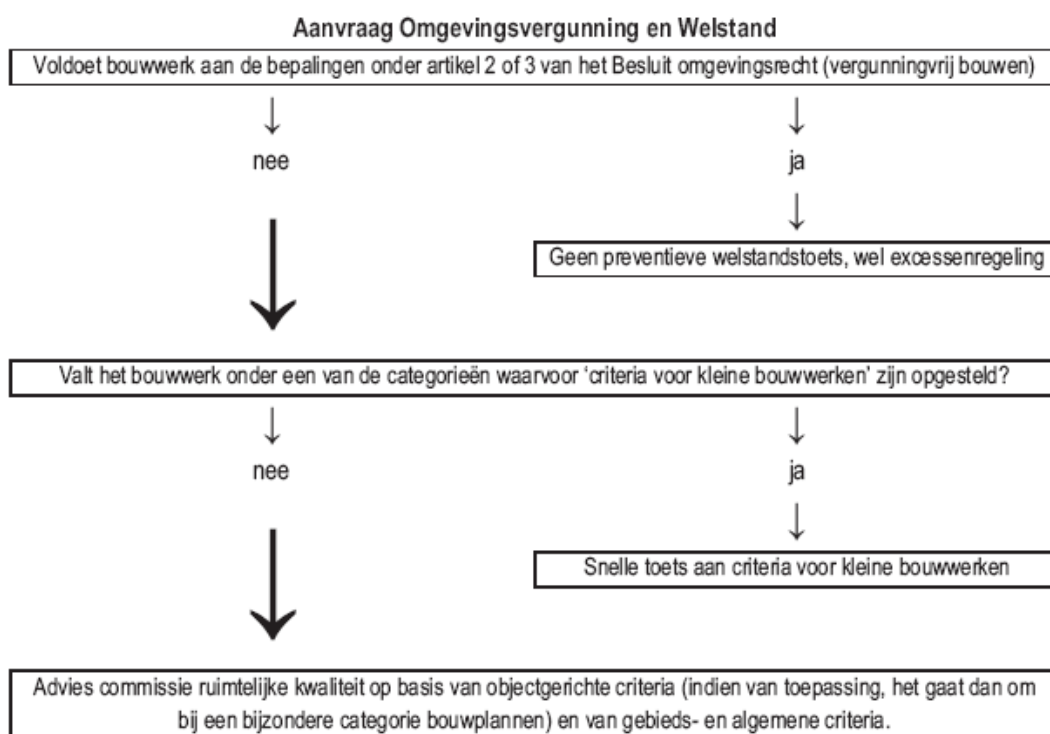
Welstandsnota

ruimtelijke analyse met gebiedsindeling



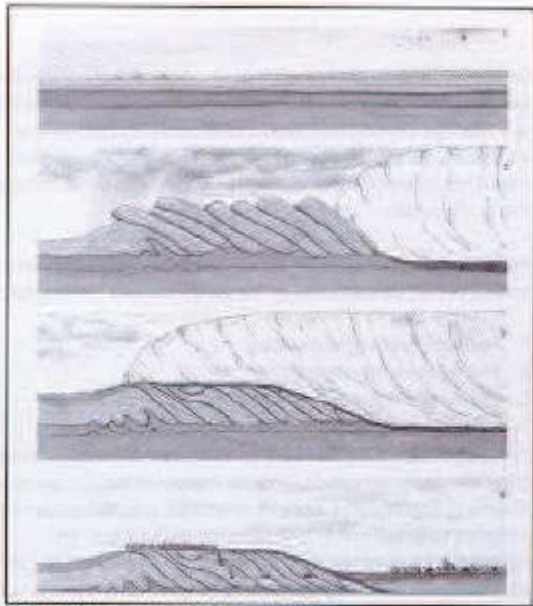
- criteria voor kleine bouwwerken
- objectcriteria
- gebiedscriteria
- algemene criteria

illustratie bij 1.4 Relatie met overig ruimtelijk beleid



Schema 2: Vergunningaanvraag

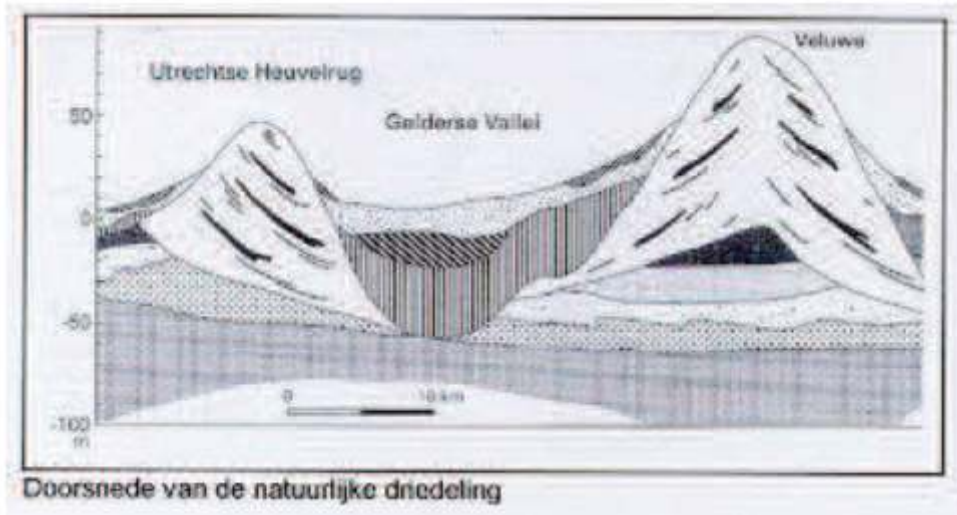
illustratie bij 3 Beleidsinstrumenten



Het ontstaan van de Gelderse Vallei en de Utrechtse Heuvelrug

1. Het oorspronkelijke landschap
2. Een ijslob schuurt de bodem uit tot een diep bekken en duwt het omhoog
3. De ijslob bedekt de Gelderse Vallei en de Utrechtse Heuvelrug
4. Het bekken is geleidelijk opgevuld met verschillende afzettingen.

illustratie bij 4.2 ontwikkelingsgeschiedenis



illustratie bij 4.2 ontwikkelingsgeschiedenis



Omstreeks 1850

In 1850 waren er kleine nederzettingen die door middel van doorgaande wegen en paden met elkaar verbonden waren.



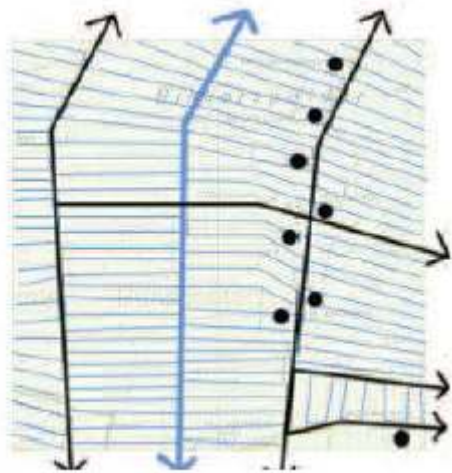
Omstreeks 1930

Het beeld is wat geïntensiveerd ten opzichte van 1850: de kernen en het stelsel van (hoofd-)wegen zijn enigszins uitgebreid. De grootste verandering betreft de aanleg van spoorlijnen.



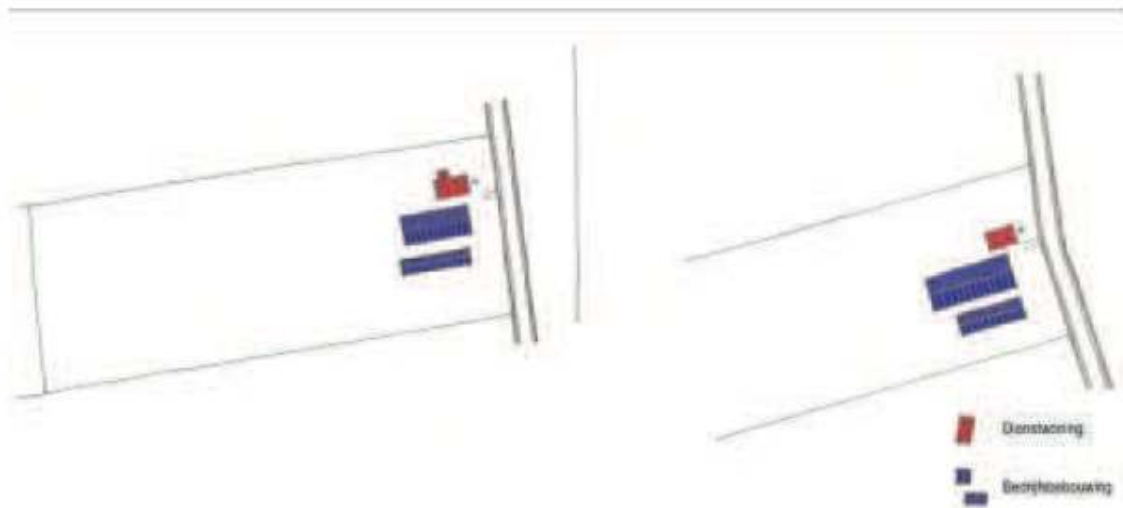
Omstreeks 2000

De daarop volgende zeventig jaar zijn de kernen fors gegroeid, vooral vanaf de jaren vijftig. Daarbij is een nieuwe ontsluitingsstructuur toegevoegd in de vorm van de diverse snelwegen. De meeste hoofdwegen van 1850 vervullen nu nog een belangrijke functie in het gebied.



Kenmerken colderandschap

illustratie bij 4.4 Landschapstypen



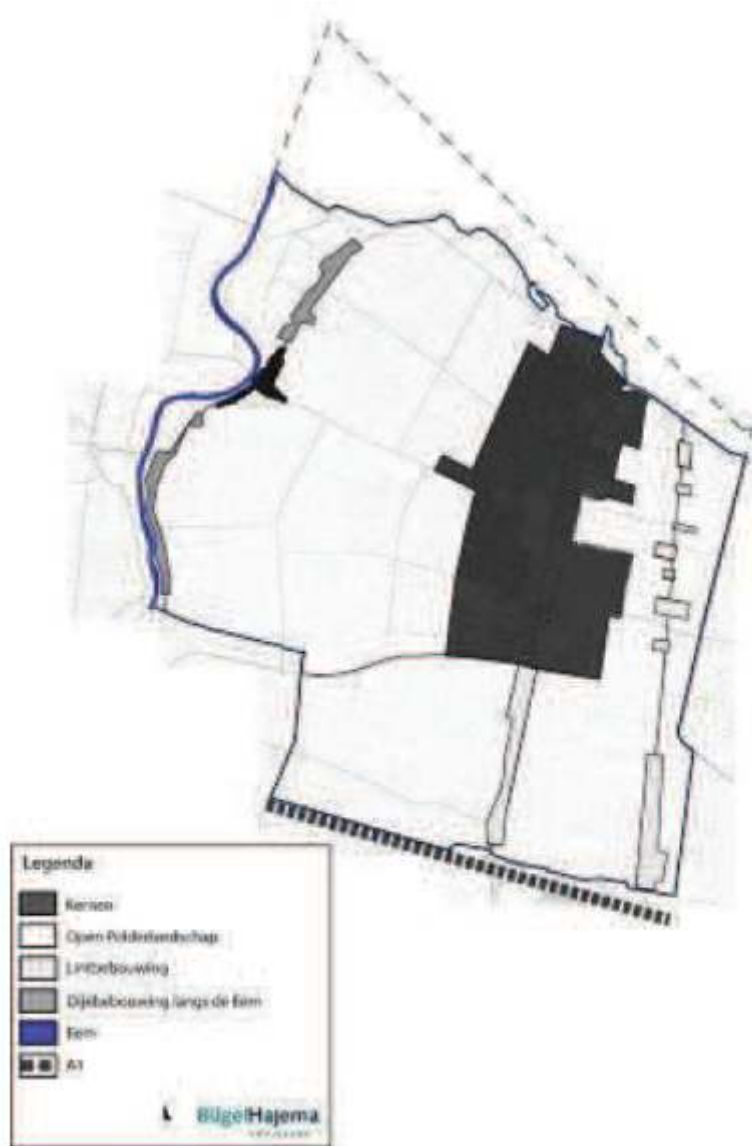
Bebouwing in polderlandschap

Veranderingen in de tijd

Het polderlandschap is in de loop der tijd weinig veranderd: de ontgonnen kavelstructuur is behouden gebleven. De toevoegingen betreffen de hoofdwegen en de bebouwing langs de hoofdwegen.



illustratie bij 4.4 Landschapstypen



illustratie bij 4.5 Gebiedsindeling van de gemeente Bunschoten



Het middeleeuwse stratenpatroon van Bunschoten in 1945

illustratie bij 4.6.1 De kern Bunschoten



Het lint van Spakenburg

illustratie bij 4.6.2 De kern Spakenburg



De huidige verkavelingsstructuur van Bunschoten

illustratie bij 4.6.3 Bunschoten-Spakenburg