

BETONSCHEMA/BASIS-WAP.SCHEMA  
SCHAAL 1:50  
Voor de overige wapening zie doorsnede.



DOORSNED/PRINCIPE  
SCHAAL 1:25

LET OP POSITIE MANTELBUIZEN.

**Veiligheidsklasse : 2**

Algemeen beugeldetail	Algemeen balkende detail	Algemene balkdoorsnede
Min. verankerings lengte	Flankstaaf	
$\phi 6 = 300$ mm $\phi 8 = 300$ mm $\phi 10 = 350$ mm $\phi 12 = 450$ mm	Bovenstaaf balkende minimaal 400 mm omzetten. (geldt voor alle staven) Flankstaven $\phi 8$ , tenzij anders aangegeven	Afhakhoogte palen 20 mm+ O.K. balk. Steklengte palen min. 500 mm. Steklengte schoorpalen min. 500 mm.
Onder alle met de grond in aanraking komende betonvlakken, een werkvloer dik 100 mm aanbrengen. Betonkwaliteit B15		

Uitvoering volgens de VBU (NEN 6722)

Milieuklasse : 2	Overlappingslengte : min. 50 x staafdiameter			
Konsistentiegebied : 2	Overlappingslassen : bovenwapening tussen de steunpunten			
Betonkwaliteit : B25	onderwapening boven de steunpunten			
Staalkwaliteit : Feb 500 HWL	lassen verspringend aanbrengen			
Cementsoort : Hoogoven A	In de bovenwapening een startsluif vrijhouden van min. 50 mm			
Zetmaat : 50-90 mm				
X3 voor het ontkisten : 25 N/mm <sup>2</sup>				
Betondekking (mm) :	Vloeren	Balken	Wanden	Kolommen
Onder :	50			
Boven :	50			
Zij :	50			

G				
F				
E				
D				
C				
B				
A				
Wijz.	Datum	Omschrijving wijziging :	Get.	Gez.

Status tekening: **DEFINITIEF**      Onderdeel : **FUNDATIESCHEMA**  
 (te INGEKOMEN : 8 APR. 2002)

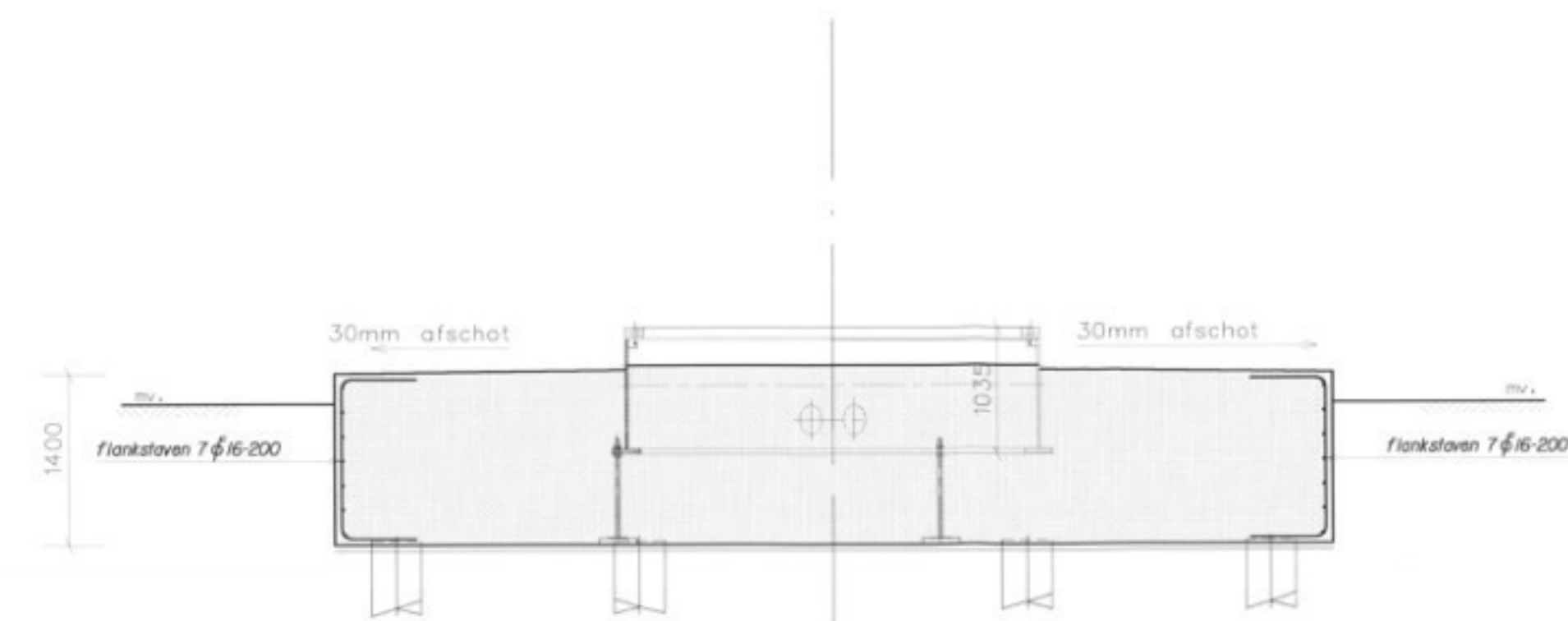
Projekt : **Windturbine 750 KW/NM te Zeewolde**  
 Aan de Ossenkampweg 2 Zeewolde

Opdrachtgever : **NEG/MICON HOLLAND**      Get. Form.: A-1

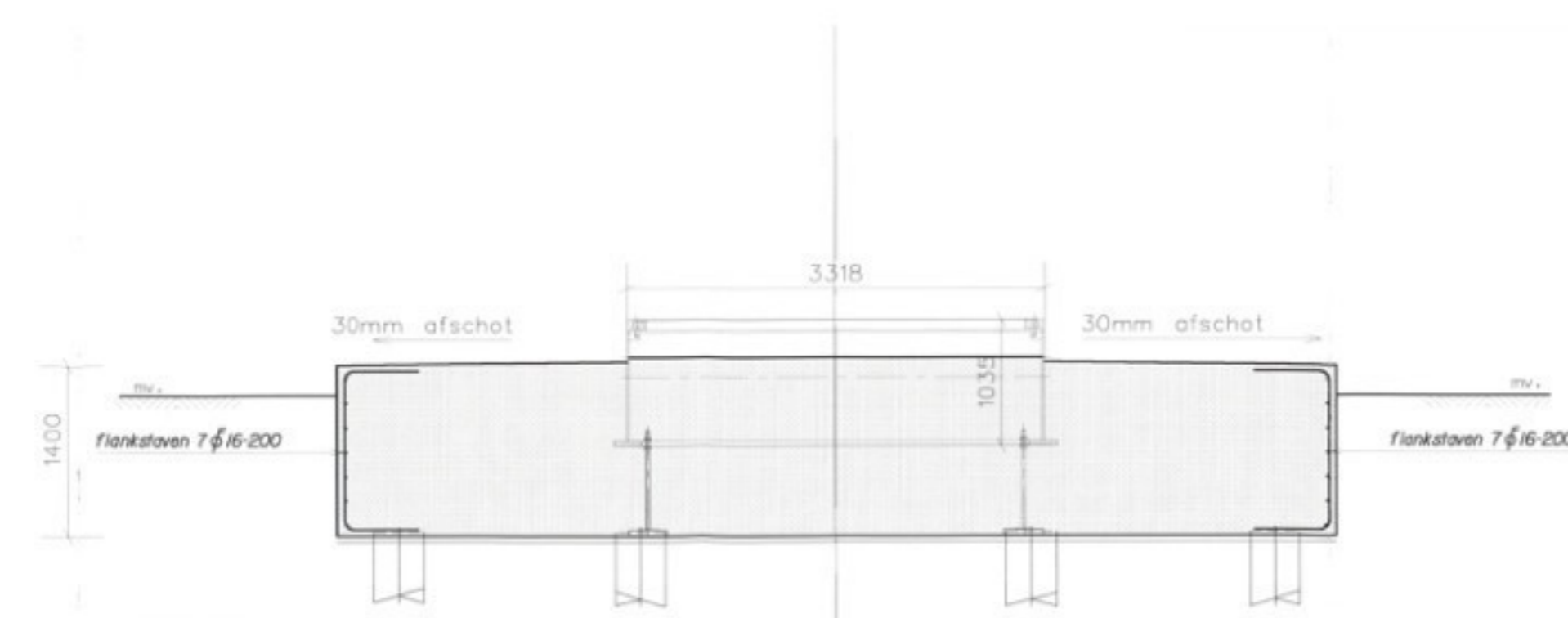
Datum : **26-03-2002**      Get. Schaal: 1:50

**INGENIEURSGROEP ROMKES BV**      Projektnr.: Wolff.01-184

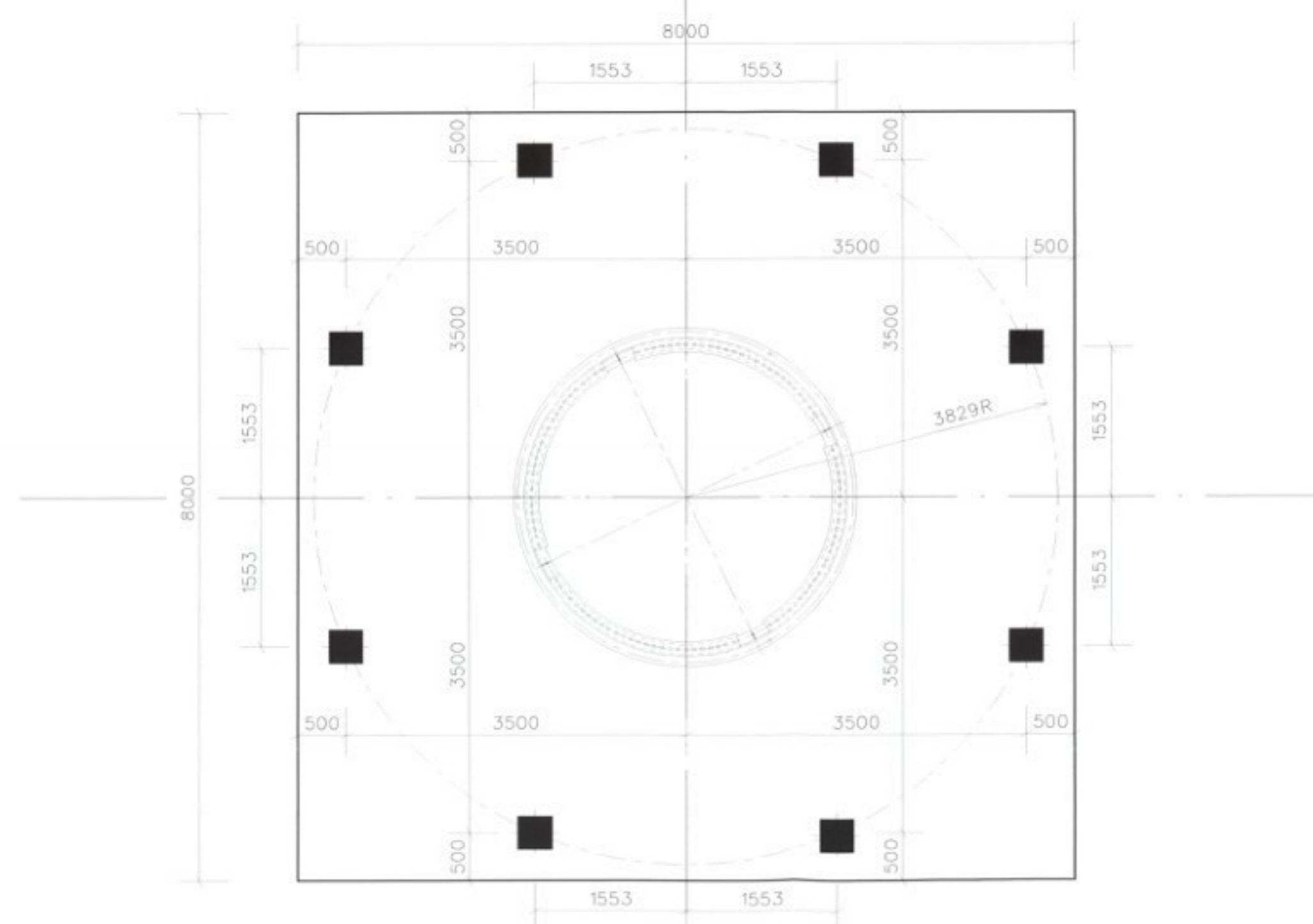
Industrieweg 7, 8521 MB St. Nicolaasgep  
 Tel.: (0513) 43 22 28 / Fax: (0513) 43 25 36  
 e-mail: post@ingenieursgroepromkes.nl      Tekeningnr.: B-1



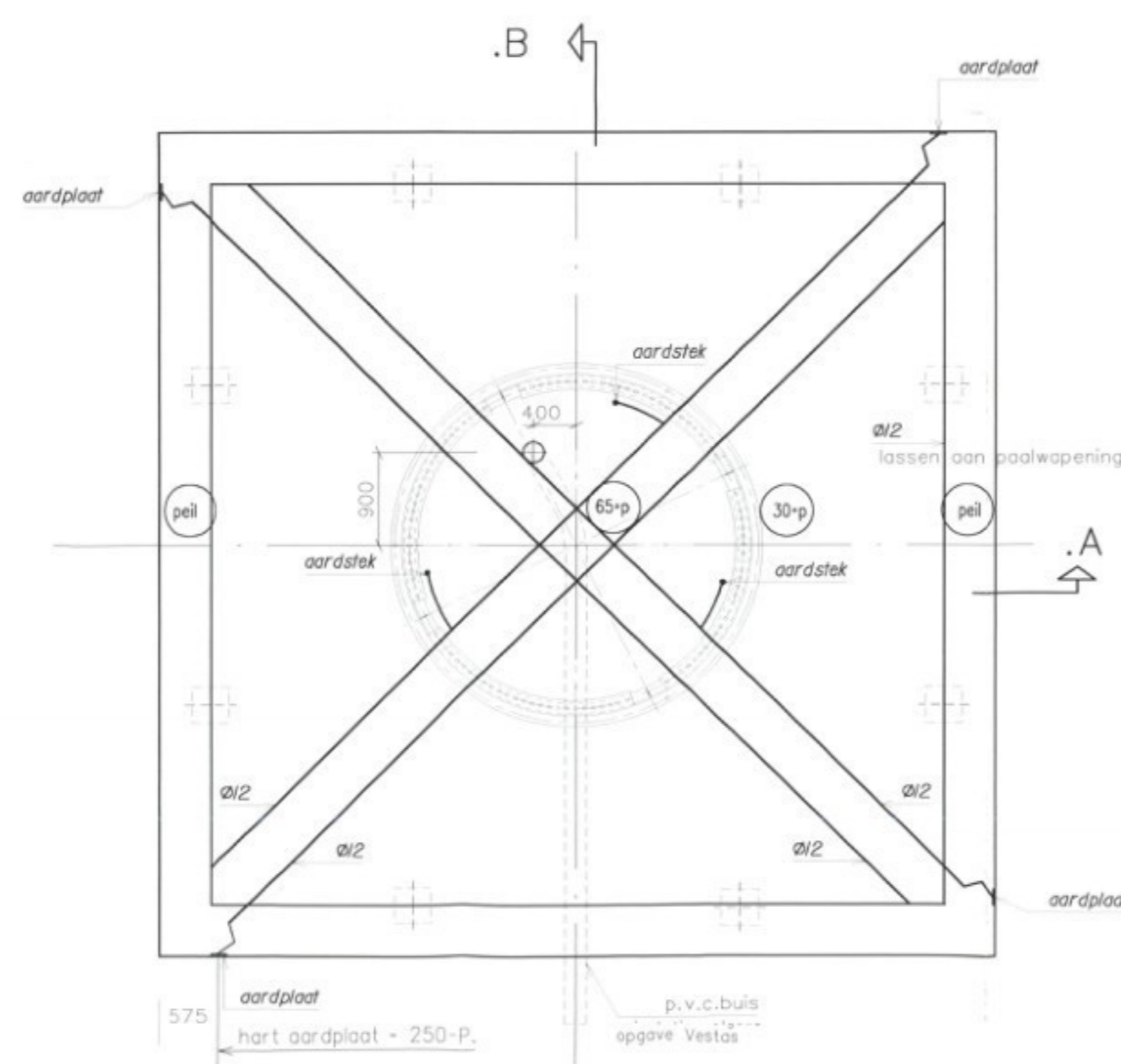
doorsnede A-A



doorsnede B-B



palenplan



ankerbuis, mantelpijp en aardingsvoorzieningen

Alle stekelinden van de helpalen doorverbinden midstels gepulveriseerde stalen li-bouten of lassen met een basische elektrode. Las betreft geen sterke las te zijn doch dient alleen als elektronische doorverbinding.

Een flankstaaf rondom moet door middel van deugdelijke lassen worden door verbonden met alle onder- en bovenwapening.

Vanaf de hoeken twee staven met een diameter van 12 mm diagonaal naar het centrum van de insertring lassen aan de bovenwapening.

De drie aardstekken binnen de insertring aan deze diagonale staven lassen (minimaal drie aardstekken). Het koperen uitlopende steek boven de betonnen vloer uit en moet tussen de 100 en 150 mm van de wand van de insertring aflijpen.

De insertring moet op minimaal 4 plaatsen door middel van lassen worden verbonden met de onderwapening en door middel van 4 lassen met de boven wapening.

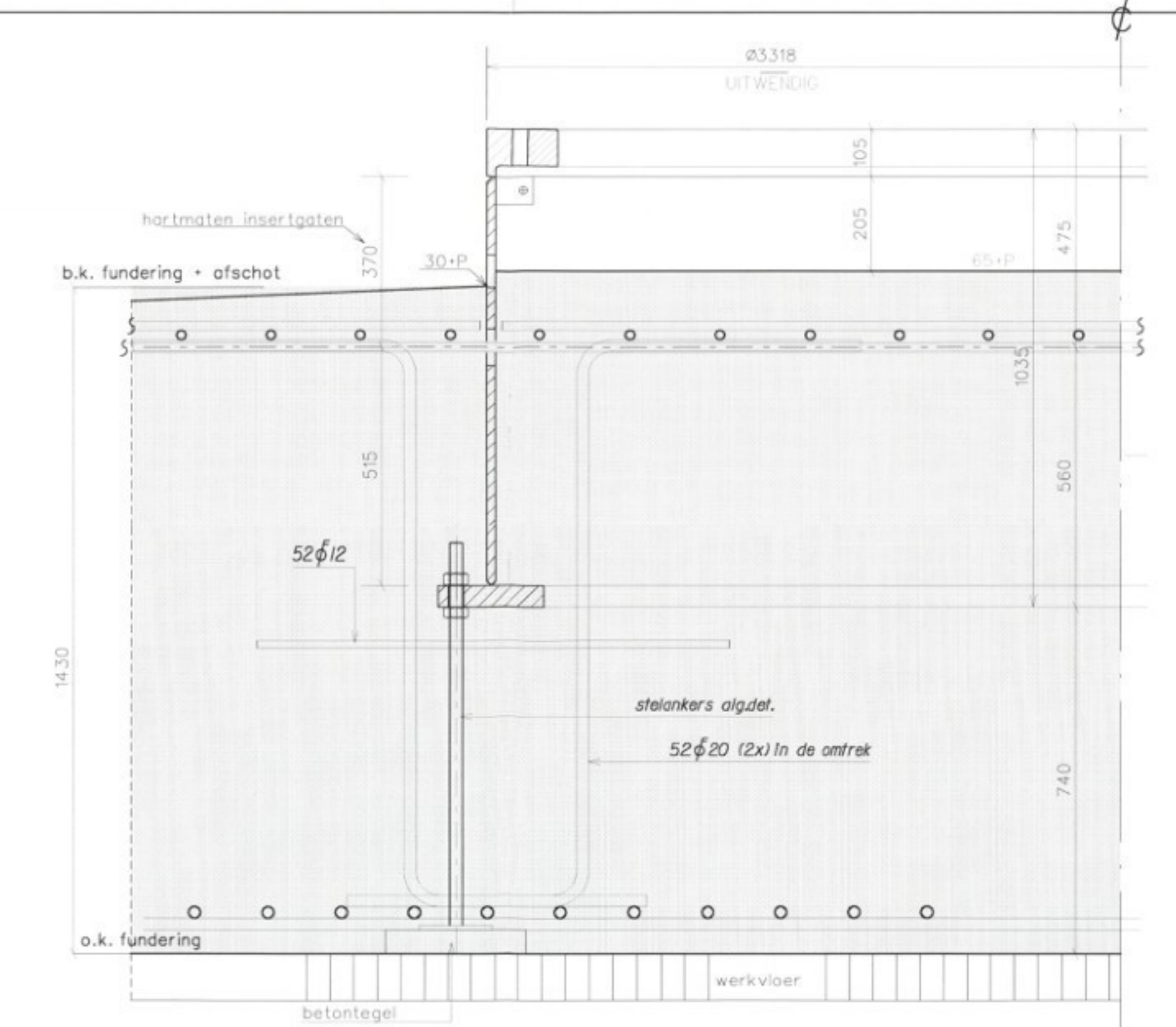
De vier aardplaten moeten strak tegen de bekisting worden aangebracht zodat ze na het starten zichtbaar blijven. De plastic stappen in de aardplaten mogen niet verwijderd worden.

Aardplaten door middel van deugdelijke lassen verbinden met de diagonaalstaven

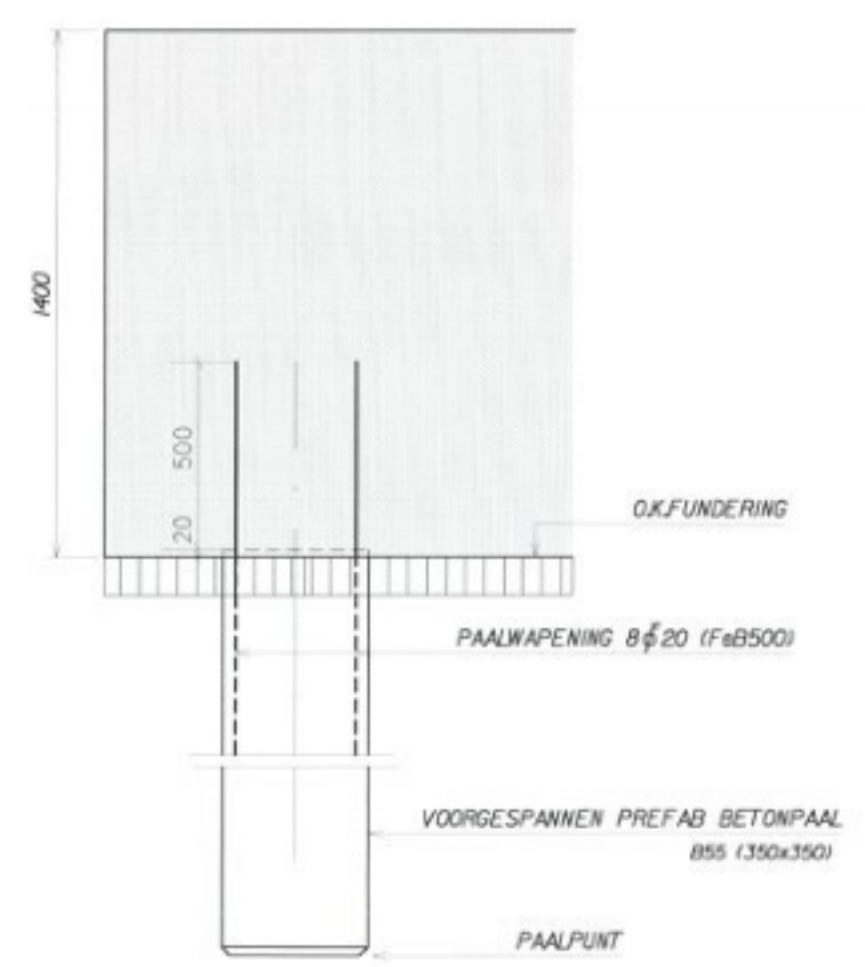
De maatvoering voor wat betreft aardplaten zie tekening.

Aardstekken 3x en aardplaten 4x worden door Vestas geleverd.

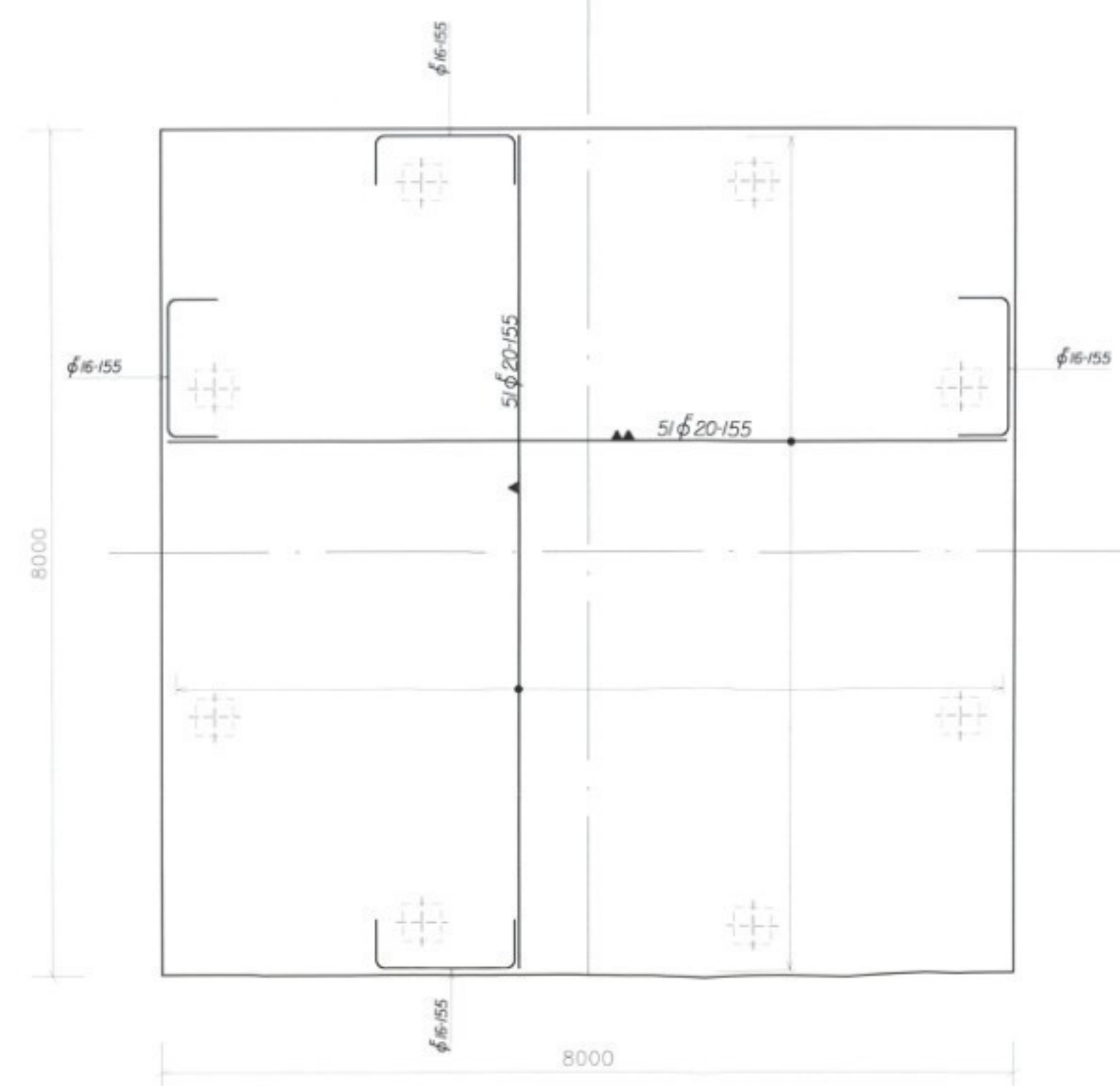
Indien deze instructie niet duidelijk is of niet kan worden opgevolgd dient de aanstroom contact op te nemen met Vestas.



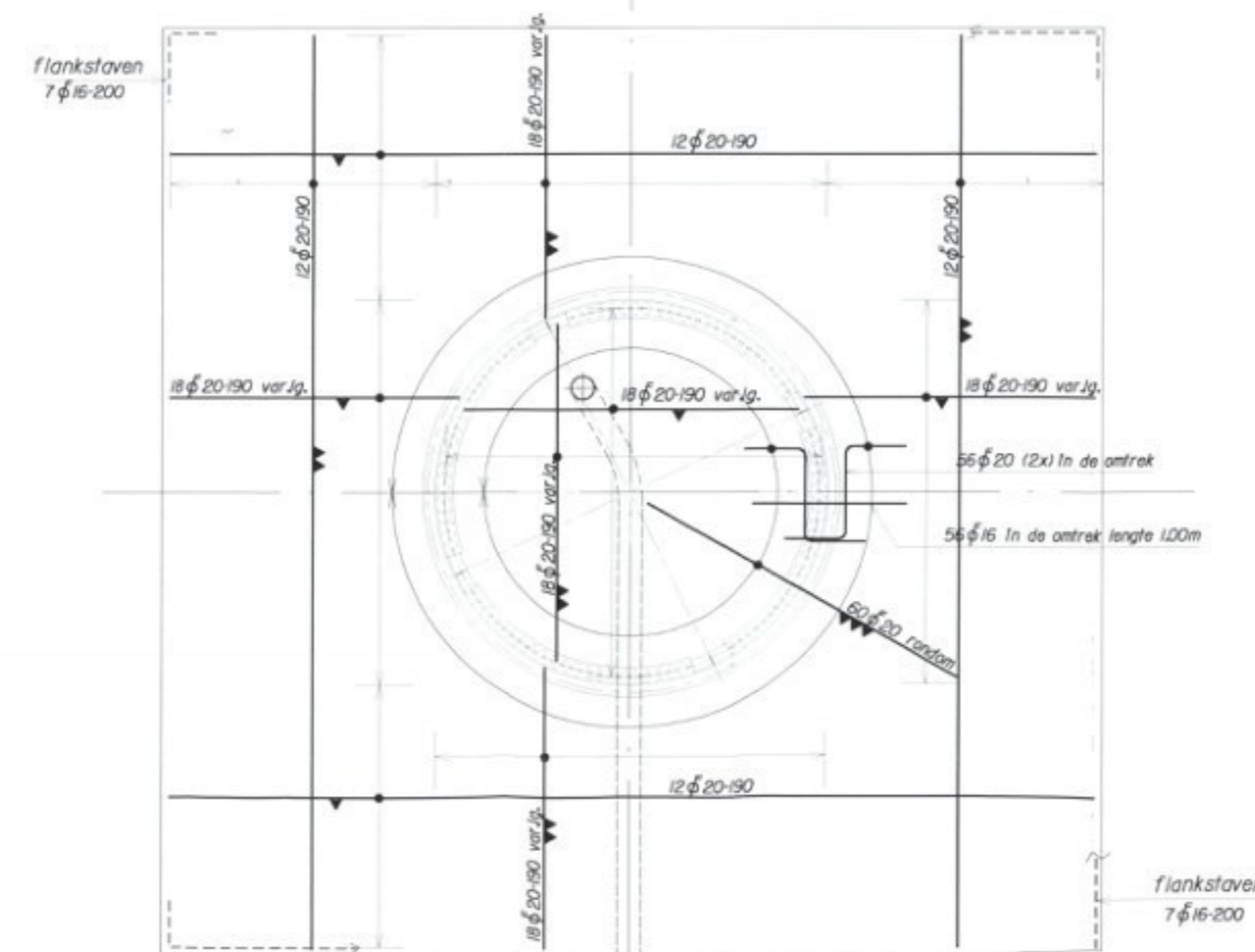
principe detail ankerbuis  
(schaal 1:10)



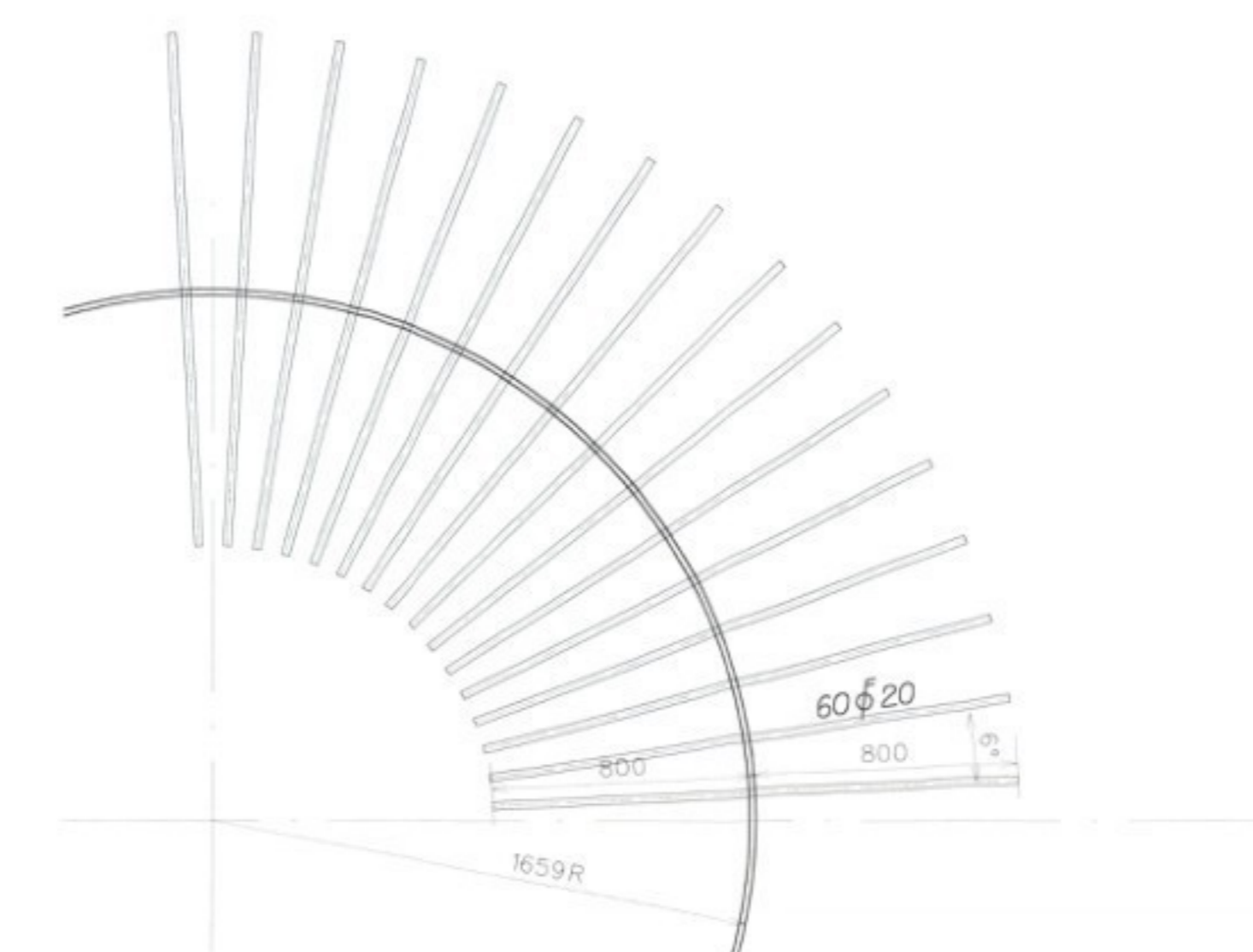
ALG. PAALDETAIL  
(schaal 1:20)



onderwapening



bovenwapening



passage wapening door insertring  
(schaal 1:20)

PAALRENVOOI									
voorgespannen prefab.betonpalen									
MERK	Sondering nr.	MV in lav.VP	BK blok in lav.VP	OK blok in lav.VP	PP in lav.VP	Paallengte netto	Veranker lengte	Min. Bruto loodlengte	doorsnede mm2
■	DKM 1 DKM 2	0,05 1,10	0,25	1,15	17,00	15,85	0,50	16,35	350x350

INGEKOMEN 0 3 MRT 2003  
0144902

GEWAPEND BETON sterkteklasse: B 35 Willeklasse: 2 cement: Hoogoven cement CEM III/B 42,5 LH HS max.korrel: 31,5 wapeningstaaf: FeB 500 ontlasten volgens VBI 1988	BETONDEKKING		
	boven	onder	zijtraaf
	50	50	50
	vloeren	wanden	balken
	kolommen	poorten	

rev.	datum	status	taal	get.	omschrijving	taal
04-02-2003	3	U			geraad	

faseverklaring: VD=voorstudie DD=definitief ontwerp B=bestek U=uitvoering  
 ontwerpfase: 1=initieel 2=concept 3=gedetaild 4=geopgevoerd 5=aanbest  
 D3BN civiel ingenieurs  
 Postbus 22145 1000 CC Amsterdam telefoon 020 699 0101  
 Faxnummer 020 699 0102 e-mail 020 699 0443